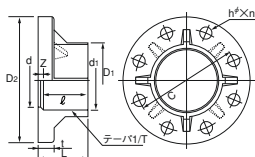
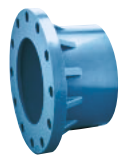


バルブ関連資材

TSフランジ



■規格 TSフランジ JIS10K型 材質：PVC・HT・HI JIS5K型 材質：PVC・HT

単位:mm

呼び径		TS受口部					全長 L	有効長 Z	内径 d	フランジ部(10K)					フランジ部(5K)					参考重量(PVC)			
A	B	入口径 d1	受口長さ ℓ	テーパ I/T	中心円の径 D1	中心円の径 C				外径 D2	肉厚 t	ボルト穴数 n-φh	適用ボルト 呼び	首下	中心円の径 C	外径 D2	肉厚 t	ボルト穴数 n-φh	適用ボルト 呼び	首下	10K	5K	
13	3/8	18.4	26	1/30	26	24	31	5	14	65	90	14	4-15	M12	50	55	75	9	4-12	M10	45	0.11	0.05
15	1/2	22.4	30	1/34	31	29	35	5	17	70	95	14	4-15	M12	50	60	80	9	4-12	M10	45	0.13	0.06
20	3/4	26.5	35	1/34	35	33	40	5	21	75	100	14	4-15	M12	50	65	85	10	4-12	M10	45	0.15	0.85
25	1	32.6	40	1/34	42	40	45	5	25	90	125	14	4-19	M16	55	75	95	10	4-12	M10	45	0.24	0.11
32	1 1/4	38.6	44	1/34	48	46	50	6	31	100	135	16	4-19	M16	60	90	115	12	4-15	M12	50	0.30	0.20
40	1 1/2	48.7	55	1/37	61	59	61	6	41	105	140	16	4-19	M16	60	95	120	12	4-15	M12	50	0.34	0.25
50	2	60.8	63	1/37	73	70	70	7	52	120	155	20	4-19	M16	70	105	130	14	4-15	M12	55	0.52	0.31
65	2 1/2	76.6	61	1/48	88	86	70	9	67	140	175	22	4-19	M16	75	130	155	14	4-15	M12	55	0.70	0.43※
80	3	89.6	64	1/49	102	101※	72	8	78	150	185	22	8-19	M16	75	145	180	14	4-19	M16	55	0.71	0.59※
100	4	114.7	84	1/56	132	129※	92	8	100	175	210	22	8-19	M16	75	165	200	16	8-19	M16	60	1.24	0.91※
125	5	140.9	104	1/58	158	156※	114	10	125	210	250	24	8-23	M20	80	200	235	16	8-19	M16	60	1.71	1.29※
150	6	166.0	132	1/63	186	185※	142	10	146	240	280	26	8-23	M20	85	230	265	18	8-19	M16	65	2.65	2.05※
200	8	217.5	155	1/50	238	238※	166	11	196	290	330	28	12-23	M20	90	280	320	28	8-23	M20	90	3.62	3.40※
250	10	268.8	185	1/50	289	289※	198	13	247	355	400	30	12-25	M22	95	345	385	30	12-23	M20	95	5.50	5.20※
300	12	319.0	185	1/57	344※	—	203	18	298	400	445	32	16-25	M22	100	—	—	—	—	—	—	9.20	—

注1.フランジ寸法のJIS10K及びJIS5KはJISB2210に準じます。

注3.PVC製TSフランジの最高使用温度は50℃です。

注5.※印はPVCのみです。

注2.TS受口寸法はJISK6743(水道用硬質塩化ビニル管継手)に準じます。

注4.HT製TSフランジ5K型は13~50Aです。

■規格 TSフランジ 水道用 材質：PVC

単位:mm

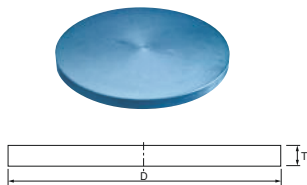
呼び径		TS受口部				全長 L	有効長 Z	内径 d	フランジ部					参考重量 kg/枚	
A	B	入口径 d1	受口長さ ℓ	テーパ I/T	外径 D1				中心円の径 C	外径 D2	肉厚 t	ボルト穴数 n-φh	適用ボルト 呼び		首下
75	3	89.6	64	1/30	102	72	8	78	168	211	22	4-19	M16	75	1.1
100	4	114.7	84	1/34	132	90	8	100	195	238	24	4-19	M16	80	1.6
125	5	140.9	104	1/34	158	114	10	125	220	263	24	6-19	M16	80	2.1
150	6	166.0	132	1/34	186	142	10	146	247	290	26	6-19	M16	85	2.9
200	8	217.5	155	1/34	238	166	11	196	299	342	28	8-19	M16	90	4.4
250	10	268.8	185	1/37	289	198	13	247	360	410	30	8-23	M20	95	6.2
300	12	319.0	185	1/37	344	203	18	298	414	464	32	10-23	M20	100	8.6

注1.TS受口寸法はJISK6743(水道用硬質塩化ビニル管継手)による。

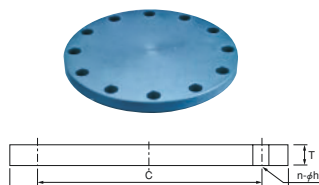
注2.フランジ寸法はJWWA G113・114(水道用ダクタイル鉄管・異形管)による。

板フランジ

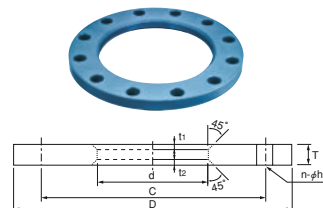
①SP型(板フランジ、ボルト穴なし)



②SB型(板フランジ、ボルト穴あき)



③SJ型(溶接フランジ、ボルト穴あき)



■JIS10K 材質：PVC、HI

単位:mm

呼び径		外径 D	中心円の径 C	内径 d	肉厚 T	開先の深さ		ボルト穴数 n-φh	適用ボルト	
A	B					t1	t2		呼び	首下
13	3/8	90	65	18	12	1.5	3	4-15	M12	50
15	1/2	95	70	22	12	1.5	3	4-15	M12	50
20	3/4	100	75	26	14	1.5	3	4-15	M12	50
25	1	125	90	32	14	1.5	3	4-19	M16	55
32	1 1/4	135	100	38	16	2.5	3	4-19	M16	60
40	1 1/2	140	105	48	16	2.5	3	4-19	M16	60
50	2	155	120	60	16	2.5	4	4-19	M16	70
65	2 1/2	175	140	76	18	2.5	4	4-19	M16	75
80	3	185	150	89	18	2.5	4	8-19	M16	75
100	4	210	175	114	18	3	4	8-19	M16	80
125	5	250	210	140	20	4	4	8-23	M20	80
150	6	280	240	165	22	4	4	8-23	M20	85
200	8	330	290	216	22	4	4	12-23	M20	90
250	10	400	355	267	24	4	4	12-25	M22	95

注1.10K型フランジ最大許容圧力(at20℃)は下記の通りです。

13A~10A:1.0MPa、125A~150A:0.8MPa

200A:0.5MPa、250A:0.3MPa

■JIS5K 材質：PVC

単位:mm

呼び径		外径 D	中心円の径 C	内径 d	肉厚 T	開先の深さ		ボルト穴数 n-φh	適用ボルト	
A	B					t1	t2		呼び	首下
13	3/8	75	55	18	9	1.5	3	4-12	M10	45
15	1/2	80	60	22	9	1.5	3	4-12	M10	45
20	3/4	85	65	26	10	1.5	3	4-12	M10	45
25	1	95	75	32	10	1.5	3	4-12	M10	45
32	1 1/4	115	90	38	12	2.5	3	4-15	M12	50
40	1 1/2	120	95	48	12	2.5	3	4-15	M12	50
50	2	130	105	60	14	2.5	4	4-15	M12	55
65	2 1/2	155	130	76	14	2.5	4	4-15	M12	55
80	3	180	145	89	14	2.5	4	4-19	M16	55
100	4	200	165	114	16	3	4	8-19	M16	60
125	5	235	200	140	16	4	4	8-19	M16	60
150	6	265	230	165	18	4	4	8-19	M16	65
200	8	320	280	216	20	4	4	8-23	M20	90
250	10	385	345	267	22	4	4	12-23	M20	95

注2.PVC製板フランジの最高使用温度は50℃です。