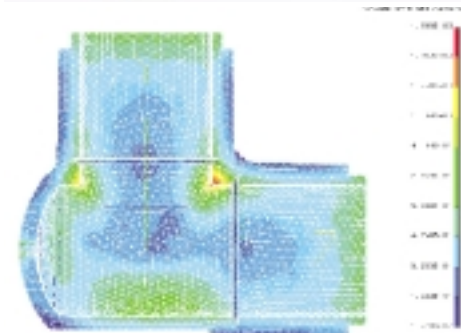


マルチジョイント



特長

■ 一体成形による高い安全性

マルチジョイントねじ式L型（40～150mm）は、当社独自の優れた成形技術により一体成形された、信頼性の高い製品となっています。

■ 幅広いラインナップ

流れ方向としては、T型とL型の2タイプを用意しました。また、呼び径20～200mmをラインナップするとともに、多種多様なセンサーやバルブなどが接続できるよう、特殊接続部にはねじ式とTS式を準備しています。

■ CAEによる構造設計

過酷な条件下での使用を想定した応力解析（FEM）に基づき、各部形状を最適化することで、コンパクトで且つ十分な機械的強度を兼ね備えた製品が実現しました。

■ 優れた耐久性能

当社独自の過酷な長期試験をクリアした製品は、高い配管圧力に対する耐圧力性能だけでなく、周期的な圧力変動や水撃に対する耐久性にも優れています。また、加工品は、全数耐圧検査を実施していますので、常に信頼と高品質をお届けします。

■ 耐食性とクリーン

製品材質には耐食性に優れた超純PVCを使用しております。洗浄品は、厳格な規定のもと、クリーンルーム内で管理されています。

仕様

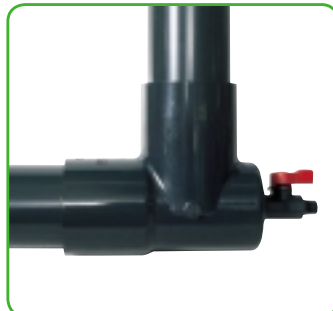
製品形状	L型、T型
サイズ	20mm～200mm
特殊接続部	ねじ式、TS式
受口規格	JIS K 6743
最高使用温度	50℃
最高許容圧力	1.0 MPa（呼び径によって異なります）
製品材質	超純用PVC（洗浄品、未洗浄品があります）
色	ダークグレー（バルブと同色）
ねじの種類	Rc 1/4、Rc 3/8、Rc 1/2、Rc 3/4 NPT1/4、NPT3/8、NPT1/2、NPT3/4
加工形態	溶着タイプ、接着タイプ（T型：125mm～200mm、L型：200mm） L型200mmの溶着品はラインアップしておりません。



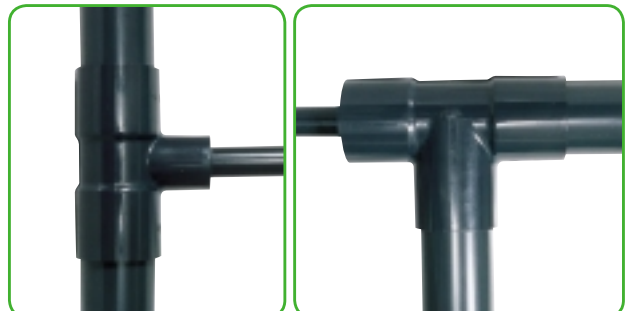
使用例



圧力計や温度計などの各種センサーの取り付け。



サンプリングやドレン抜き用のバルブ・コックの取り付け。



コンパクトな配管ラインの縮径（レデュース）。

マルチジョイント

規格表

● L型ねじ式



※L型ねじ式の40mm~150mmは一体成形品となります。

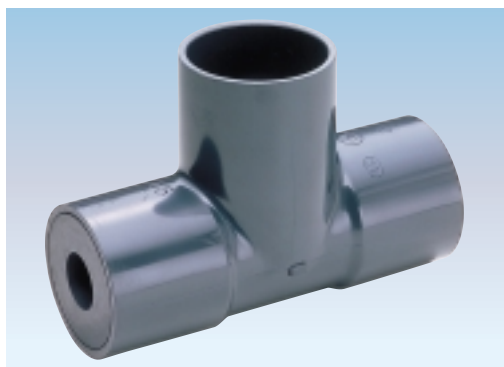
呼び径 (mm)	Rc				NPT			
	1/4	3/8	1/2	3/4	1/4	3/8	1/2	3/4
20 × 20	○	○	—	—	○	○	—	—
25 × 25	○	○	—	—	○	○	—	—
30 × 30	○	○	—	—	○	○	—	—
40 × 40	○	○	○	○	○	○	○	○
50 × 50	○	○	○	○	○	○	○	○
65 × 65	○	○	○	○	○	○	○	○
75 × 75	○	○	○	○	○	○	○	○
100 × 100	○	○	○	○	○	○	○	○
125 × 125	○	○	○	○	○	○	○	○
150 × 150	○	○	○	○	○	○	○	○
200 × 200	○	○	○	○	○	○	○	○

● T型ねじ式



呼び径 (mm)	Rc				NPT			
	1/4	3/8	1/2	3/4	1/4	3/8	1/2	3/4
20 × 20	○	○	—	—	○	○	—	—
25 × 25	○	○	—	—	○	○	—	—
30 × 30	○	○	—	—	○	○	—	—
40 × 40	○	○	○	○	○	○	○	○
50 × 40	○	○	○	○	○	○	○	○
65 × 40	○	○	○	○	○	○	○	○
75 × 40	○	○	○	○	○	○	○	○
100 × 75	○	○	○	○	○	○	○	○
125 × 75	○	○	○	○	○	○	○	○
150 × 75	○	○	○	○	○	○	○	○
200 × 75	○	○	○	○	○	○	○	○

● L型 TS式



呼び径 (mm)	型式	16	20	25	40	50	65	75	100	125
		40	L型	○	○	○				
	T型	○	●	●						
50	L型	○	○	○						
	T型	●	●	●						
65	L型	○	○	○	○					
	T型	○	○	○	●					
75	L型	○	○	○	○	○				
	T型	○	○	●	●	●				
100	L型	○	○	○	○	○	○			
	T型	○	○	○	○	●	○			
125	L型	○	○	○	○	○	○	○		
	T型	○	○	○	○	○	○	●		
150	L型	○	○	○	○	○	○	○	○	
	T型	○	○	○	○	○	○	●	●	
200	L型	○	○	○	○	○	○	○	○	○
	T型	○	○	○	○	○	○	●	●	○

※ ●はアサヒ AVTS 継手で対応できます。

● T型 TS式

