

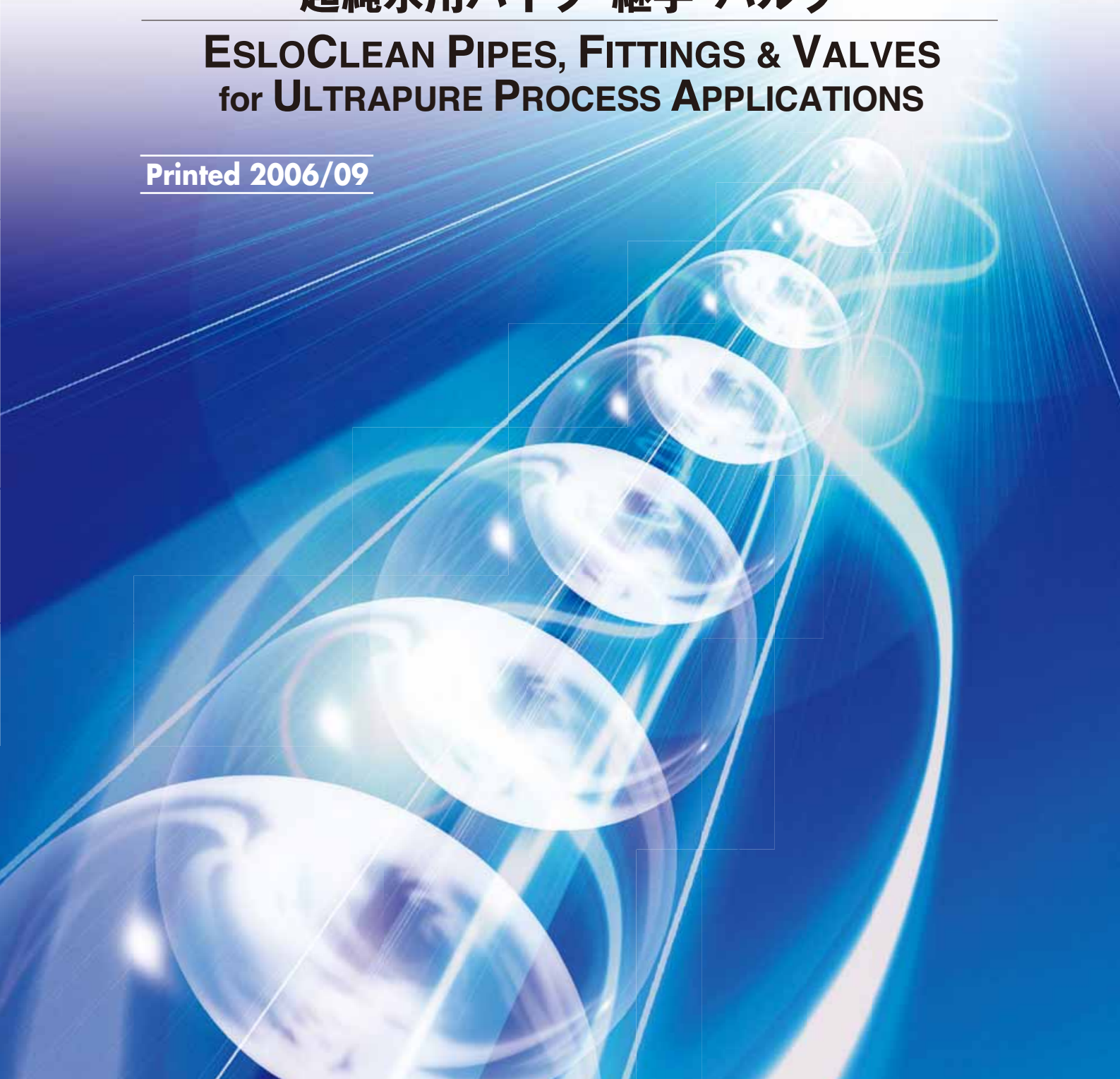
SEKISUI

エスロン[®]クリーンパイプシステム ESLON[®] CLEAN PIPE SYSTEM

超純水用パイプ・継手・バルブ

**ESLOCLEAN PIPES, FITTINGS & VALVES
for ULTRAPURE PROCESS APPLICATIONS**

Printed 2006/09



高度なクリーンが要求される 流れを確かに支える エスロン[®]クリーンパイプシステム Absolutely suitable for a requirement of High Purity System Eslon[®] Clean Pipe System

日本の半導体産業が大躍進を遂げた1980年代には、VLSIの微細化技術が著しく発展し、その製造プロセスの洗浄用水として不純物が極めて少ない超純水が一般的に使用されるようになりました。

その超純水を輸送する配管材に対して、重金属やTOCの溶出が極度に少なく、しかも生菌の繁殖を防ぐために内面平滑度の高い素材が求められました。

これらのニーズに応じて、当社は1984年に世界に先駆けてエスロクリーンパイプを開発しました。

その後、熱殺菌用として耐熱性を付与したHTエスロクリーンパイプを開発したのに続き、システムの信頼を向上させるため優れた耐衝撃性を付与したスーパーエスロクリーンパイプを開発してまいりました。

現在では、積水化学のクリーン管材は、超微細化が進む半導体産業のみならずFPD産業など超純水が必要とされる先端産業において、豊富な実績に支えられ広範に使用されています。

この超純水分野において、プラスチック管材のトップメーカーである当社は、さまざまなご要望に応じて、クリーンなパイプ・継手・バルブをフルラインで品揃えしております。

Since Japanese Semiconductor industry has made remarkable progress around 1980, the micro technology for VLSI requires ultra pure water, which has almost no contamination to rinse up the semiconductor manufacturing process, has become more in use.

In order to convey the ultra pure water, the piping and accessories are required to not cause any contamination such as heavy metal and TOC. Additionally, internal surface needs to be highly smooth to prevent any bacteria.

Sekisui Chemical is the world-wide pioneer to have developed and launched our product EsloClean Pipe to answer this requirement in 1984. Ever since then, "HT EsloClean Pipe", that has heat resistance ability for sterilization, and also "Super EsloClean Pipe", that has additional high impact resistance, have been developed.

Now, Sekisui EsloClean Pipes are widely in use for applications of not only semiconductor industry, but also other high technology industry, such as FPD industry, that requires ultra pure water.

As a market leader of plastic pipe product manufacturers, we have a great variety of pipes, fittings, and valves for all kinds of your high purity applications.

CONTENTS

クリーンパイプ Clean Pipe

P3



スーパーエスロクリーンパイプの特長 ADVANTAGE OF SUPER ESLOCLEAN PIPE	P3
パイプ PIPE	P4
ソケット COUPLING	P4~5
エルボ ELBOW	P5~7
チーズ TEE	P7~8
キャップ CAP	P8
水栓継手 FAUCET SOCKET	P9
SUS水栓継手 SUS INSERT FAUCET SOCKET	P9~10
特殊継手エスロンユニフィット ESLO "UNIFIT" COMPACT FITTINGS	P11~12
フランジ FLANGE	P13
ユニオン継手 TRUE UNION	P14
エスロンクリーンヘッダー ESLO CLEAN HEADER	P15
エスロンパッキン ESLO GASKET	P16
エスロンサドルバンド ESLO SADDLE BAND	P14

PVDF-UHPパイプ PVDF-UHP Pipe

P17~22



エスロンPVDF-UHPパイプの特長 ADVANTAGE OF ESLO PVDF-UHP PIPE	P17
パイプ PIPE	P18
エルボ ELBOW	P18
チーズ TEE	P19
キャップ CAP	P19
ソケット COUPLING	P20
アダプター ADAPTOR	P20~P21
フランジ FLANGE	P21
ユニオン TRUE UNION	P21

クリアーパイプ Clear Pipe

P22

エスロンクリアーパイプ ESLO Clear PIPE	P22
-----------------------------	-----

クリーンバルブ Clean Valves

P23~P30



ダイヤフラムバルブ DIAPHRAGM VALVE	P23
分岐ダイヤフラムバルブ DEAD SPACE FREE TEE-TYPE DIAPHRAGM VALVE	P24
ボールバルブ BALL VALVE	P25
ミニボールバルブ MINI BALL VALVE	P26
YPボールバルブ YP BALL VALVE	P27
バタフライバルブ BUTTERFLY VALVE	P28
チャッキバルブ CHECK VALVE	P29
自動式バルブ AUTOMATIC VALVES	P30

技術データ Technical Data

P31~34

基本物性 BASIC PROPERTIES	P31
溶出性能 ELUTION PERFORMANCE	P31
クリーン継手バルブの清浄プロセス CLEANING PROCEDURE FOR ESLOCLEAN FITTINGS & VALVES	P32
エスロンバルブの流量特性 FLOW CHARACTERISTICS OF ESLO VALVES	P33
エスロンバルブの任意の温度における最高許容圧力 MAX. WORKING PRESSURE OF ESLO VALVES AT ACTUAL USABLE TEMPERATURE	P34

施工 Installation

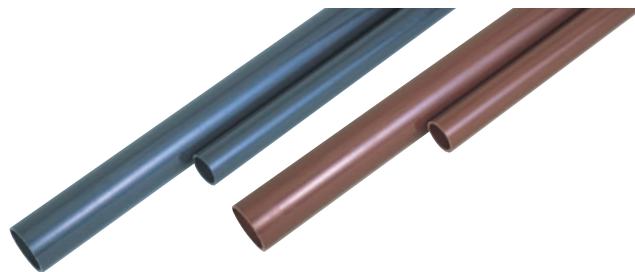
P35~38

取扱い、保管 HANDLING AND STORAGE	P35
接着接合 SOLVENT CEMENT JOINING	P35
融着接合 SOCKET FUSION JOINING	P37
重要な注意事項 IMPORTANT CAUTION	P38

エスロクリーンパイプシステム ESLO ESLON CLEAN PIPE SYSTEM

エスロン®エスロクリーンパイプは、溶出特性に優れた経済的な超純水用クリーン管材です。

Eslon Clean Pipes & Fittings are Excellent in Super High Purity, Chemical Resistance and Lower Construction Cost.



用途に応じて2種類のPVCクリーンパイプを用意しています。Two kinds of PVC clean pipes are prepared according to the applications as follows.

名称 Product Name	材質 Material	サイズ Size	使用温度 Usable Temp.	最高許容圧力 Max. working Pressure	接続方式 Joint	用途 Joining Method
スーパーエスロクリーンパイプ Super Eslo Clean Pipe	HI-PVC耐衝撃性硬質塩化ビニル	13~300A	0~+50℃	1.0MPa	TS接合 TS Socket	超純水配管 Ultrapure Process
HTエスロクリーンパイプ HT Eslo Clean Pipe	HT(C-PVC)耐熱性硬質塩化ビニル	13~150A	0~+90℃	1.0MPa	ソケット融着 Socket Fusion	超純水&熱滅菌 Ultrapure Process Heat Sterilization

特長 Advantage

■独自のPVC配合や成形技術により極めて少ないTOCや金属溶出を達成

Extremely little elution of heavy metal or TOC, based on many proprietary technologies of PVC formulation and extrusion.

■TOCと金属および各種イオンの溶出性能
Elution of TOC and Heavy Metals

単位Unit: $\mu\text{g}/\text{m}^2 \cdot \text{day}$

名称 Product Name	温度 Temperature	TOC	Ca	Mg	Na	Cl^-	F^-
スーパーエスロクリーンパイプ Super EsloClean Pipe	常温 Room Temp	4.0	0.12	≤ 0.003	≤ 0.03	≤ 0.05	≤ 0.03
HTエスロクリーンパイプ HT EsloClean Pipe	常温 Room Temp	11	0.28	0.05	< 0.003	1	< 3
	80℃	613	0.16	0.03	< 0.003	44	5.4

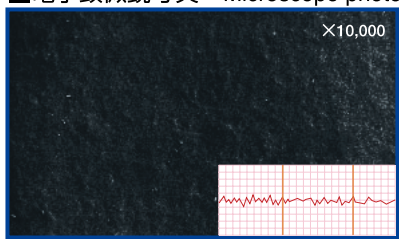
※半導体基盤技術研究会提唱の短観封水試験法による8~30日間の測定値
Data for 8-30 days by the UCT/Japan test method.

■管内面の表面粗さは平滑で、生菌の増殖やコンタミを防止します

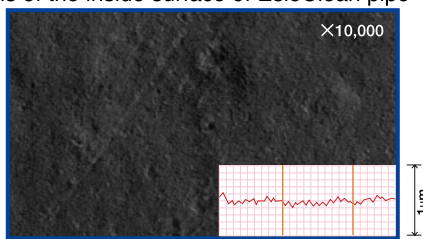
The pipe inside surface is finished very smooth like mirror, then it prevents proliferation and contamination.

パイプサイズ Pipe Size	13~150	200~300
表面粗さ Surface Roughness	Rmax $\leq 0.25 \mu\text{m}$	$\leq 0.30 \mu\text{m}$

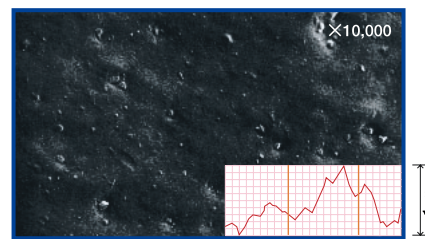
■電子顕微鏡写真 Microscope photographs of the inside surface of EsloClean pipe



スーパーエスロクリーンパイプ
Super EsloClean Pipe



HTエスロクリーンパイプ
HT EsloClean Pipe



通常の塩ビ管
Ordinary U-PVC Pipe

■接着剤を使用しない熱溶着接合を行えば、さらに高い溶出性能が得られます。

It reaches extremely less elution performance by the socket heat fusion joining, if it doesn't use the solvent cement in the jointing.

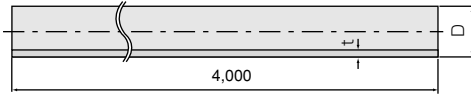
■耐薬品性、耐久性、熱的性質に優れています。

Excellent chemical resistance and mechanical properties.

- スーパーエスロクリーンパイプはポリエチレンパイプに匹敵する優れた耐衝撃性を持っています。
Super EsloClean Pipe has excellent impact resistance as same as Polyethylene pipe, then its advantage is not to be broken easily by external force.
- 線膨張係数がPPやPVDFの1/2なので、熱伸縮処理が容易です。
Since the linear expansion coefficient of EsloClean Pipe is 1/2 of PP or PVDF, counter measure for the heat expansion and contraction is easy.

パイプ PIPE

パイプ Pipe



HI-PVC

単位Unit: mm

呼び径 A	Size B	D	t	重量 Weight (kg/m)
13	3/8	18.0	2.5	0.170
16	1/2	22.0	3.0	0.251
20	3/4	26.0	3.0	0.303
25	1	32.0	3.5	0.439
30	1-1/4	38.0	3.5	0.531
40	1-1/2	48.0	4.0	0.774
50	2	60.0	4.5	1.098
65	2-1/2	76.0	4.5	1.415
75	3	89.0	5.9	2.156
100	4	114.0	7.1	3.338
125	5	140.0	7.5	4.370
150	6	165.0	9.6	6.561
200	8	216.0	11.0	9.918
250	10	267.0	13.6	15.157
300	12	318.0	16.4	21.754

寸法は JIS K 6741 に準拠
Dimensions are in accordance with JIS K 6741

HT(C-PVC)

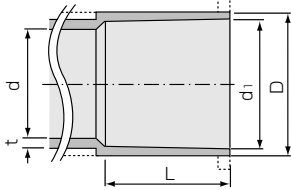
単位Unit: mm

呼び径 A	Size B	D	t	重量 Weight (kg/m)
13	3/8	18.0	2.5	0.180
16	1/2	22.0	3.0	0.265
20	3/4	26.0	3.0	0.321
25	1	32.0	3.5	0.464
30	1-1/4	38.0	3.5	0.561
40	1-1/2	48.0	4.0	0.818
50	2	60.0	4.5	1.161
65	2-1/2	76.0	5.0	1.651
75	3	89.0	5.8	2.244
100	4	114.0	7.0	3.483
125	5	140.0	8.2	4.957
150	6	165.0	9.7	6.910

寸法は JIS K 6776 に準拠
Dimensions are in accordance with JIS K 6776

継手 FITTINGS

継手受口共通寸法 Socket Dimension



●65A以上は「J」の形状になります。
The shape of the socket end in 65A and above is 「J」 as illustrated.

HI-PVC

単位Unit: mm

呼び径 A	Size B	D	t	d ₁	L	d
13	3/8	24	3.0	18.40	26	13
16	1/2	29	3.5	22.40	30	16
20	3/4	33	3.5	26.45	35	20
25	1	40	4.0	32.55	40	25
30	1-1/4	46	4.0	38.60	44	31
40	1-1/2	57	4.5	48.70	55	40
50	2	70	5.0	60.80	63	51
65	2-1/2	87	6.6	76.60	61	67
75	3	102	8.0	89.60	64	77
100	4	130	10.0	114.70	84	100
125	5	157	11.0	140.85	104	125
150	6	186	13.0	166.00	132	146
※200	8	243	13.0	217.4	145	196
※250	10	300	14.5	268.6	175	242
※300	12	356	16.0	319.8	185	288

注1:寸法はJIS K 6743に準拠
Note1:Dimensions are in accordance with JIS K 6743
※200~300AのD、t、d₁、Lは品種により多少異なりますので、承認図で確認をお願いします。
Since there are some differences among types of fittings in their D、t、d₁ and L for 200~300A, confirm them in the approval drawing.

HT(C-PVC)

単位Unit: mm

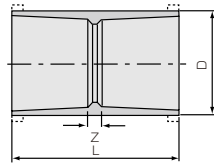
呼び径 A	Size B	D	t	d ₁	L	d
13	3/8	27.5	3.5	18.30	20	14
16	1/2	31	3.5	22.35	25	17
20	3/4	36	4.0	26.35	35	21
25	1	42	4.0	32.50	40	26
30	1-1/4	48	4.5	38.50	40	34
40	1-1/2	58	4.5	48.50	45	40
50	2	70	5.0	60.50	50	50
65	2-1/2	87	6.1	76.70	70	68
75	3	102	7.0	89.70	73	78
100	4	130	9.4	114.85	94	102
125	5	157	10.4	140.80	104	125
150	6	186	12.2	166.00	132	146

注1:寸法はJIS K 6777に準拠
Note1:Dimensions are in accordance with JIS K 6777

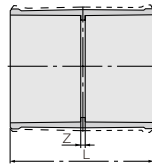
ソケット COUPLING

同径ソケット

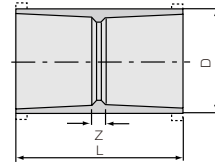
Coupling



13~150
破線はFRP補強品の1.0MPa仕様です。
Dashed shape for Fiber Reinforced :1.0MPa fitting.



200~300



HI-PVC

単位Unit: mm

呼び径 Size	D	L	Z	重量 Weight (kg)
13	24	57	5	0.018
16	29	67	7	0.028
20	33	77	7	0.040
25	40	87	7	0.061
30	46	95	7	0.078
40	57	117	7	0.142
50	70	133	7	0.210
65	87	145	23	0.366
75	102	155	27	0.515
100	130	200	32	1.077
125	157	240	32	1.715
150	186	300	36	2.846
★200	238	300	10	3.450
★250	300	384	34	6.660
★300	356	408	38	8.860

HT(C-PVC)

単位Unit: mm

呼び径 Size	D	L	Z	重量 Weight (kg)
13	28	45	4	0.024
16	31	56	5	0.033
20	36	76	5	0.058
25	42	86	5	0.077
30	48	86	6	0.083
40	58	97	6	0.142
50	70	107	6	0.195
65	87	145	6	0.298
75	102	155	9	0.493
100	130	201	12	1.102
125	157	240	32	1.840
150	186	300	29	3.068

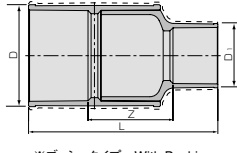
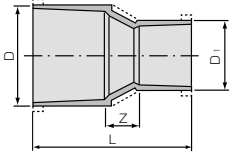
★200~300A 最高許容圧力は下記の通りです。
Max.Working Pressure for 200~300A as below.
射出成形品 HI-PVC only :0.6MPa FRP補強品 Fiber Reinforced :1.0MPa

継手 FITTINGS

異径ソケット Reducing Coupling

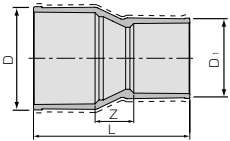


※ブッシュタイプ



※ブッシュタイプ With Bushing

13~150



200~300

破線はFRP補強品の1.0MPa仕様です。
Dashed shape for Fiber Reinforced 1.0MPa fitting.

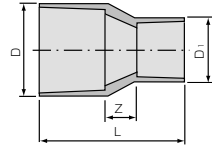
HI-PVC

呼び径 Size	D	D ₁	L	Z	重量 Weight (kg)
16×13	29	24	61	5	0.024
20×13	33	24	68	7	0.031
20×16	33	29	71	6	0.036
25×13	40	24	86	20	0.046
25×16	40	29	85	15	0.048
25×20	40	33	84	9	0.053
30×13	46	24	95	25	0.058
30×20	46	33	93	14	0.060
30×25	46	40	93	9	0.071
40×20	57	33	113	23	0.095
40×25	57	40	114	19	0.110
40×30	57	46	114	15	0.118
50×25	70	40	140	37	0.180
50×30	70	46	136	29	0.167
50×40	70	57	136	18	0.185
65×50	87	70	149	25	0.336
75×50	102	70	165	38	0.450
75×65	102	87	159	34	0.487
100×75	130	102	190	42	0.890
125×100	157	130	229	41	1.531
150×100	186	130	295	79	2.348
150×125	186	157	272	36	2.369
★ 200×150	238	186	368	91	3.830
★※250×150	300	189	557	250	11.770
★ 250×200	300	243	400	80	5.900
★※300×150	356	189	605	288	13.970
★※300×200	356	243	601	271	15.920
★ 300×250	356	300	435	75	8.860

※ブッシュタイプ With Bushing

★200~300A 最高許容圧力は下記の通りです。
Max. Working Pressure for 200~300A as below.
射出成形品 HI-PVC only :0.6MPa
FRP補強品 Fiber Reinforced :1.0MPa

A-I型 (A-I Type)

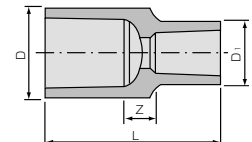


16~50

HT(C-PVC)

呼び径 Size	D	D ₁	L	Z	重量 Weight (kg)
16×13	31	28	56	10	0.032
20×13	36	28	66	10	0.045
20×16	36	31	71	10	0.049
25×13	42	28	71	10	0.054
25×16	42	31	76	10	0.039
25×20	42	36	86	10	0.072
30×20	48	36	86	10	0.041
30×25	48	42	91	11	0.880
40×20	58	36	99	19	0.111
40×25	58	42	101	15	0.116
40×30	58	48	98	12	0.130
50×25	70	42	111	20	0.155
50×30	70	48	111	20	0.154
50×40	70	58	111	15	0.105

A-II型 (A-II Type)

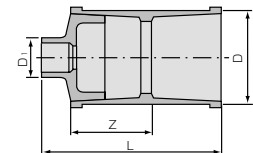


50~125

HT(C-PVC)

呼び径 Size	D	D ₁	L	Z	重量 Weight (kg)
50×13	76	28	100	27	0.229
50×16	76	31	104	22	0.231
50×20	76	36	109	23	0.243
50×25	76	42	114	23	0.250
50×30	76	48	114	22	0.265
50×40	76	58	129	31	0.287
65×20	89	36	114	9	0.265
65×25	89	42	120	17	0.275
65×30	89	48	122	19	0.285
65×40	89	58	135	27	0.310
65×50	89	70	142	30	0.330
75×20	114	36	132	32	0.672
75×25	114	42	138	23	0.680
75×30	114	48	138	22	0.690
75×40	114	58	144	24	0.700
75×50	114	70	148	23	0.710
75×65	114	88	162	23	0.755
100×20	140	36	145	18	0.104
100×25	140	42	151	19	0.105
100×30	140	48	160	18	0.109
100×40	140	58	171	18	1.111
100×75	140	102	183	18	1.300
125×20	165	36	176	35	1.620
125×25	165	42	181	34	1.630
125×30	165	48	219	34	1.680
125×40	165	58	234	35	1.900

B型 (B Type)



65~150

HT(C-PVC)

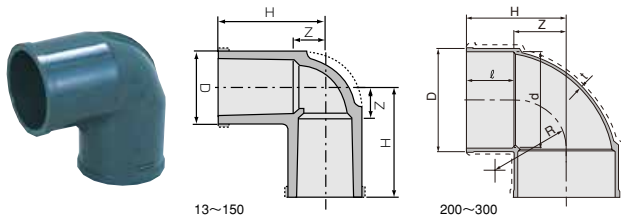
呼び径 Size	D	D ₁	L	Z	重量 Weight (kg)
65×13	87	28	144	55	0.527
65×16	87	31	154	55	0.529
100×30	130	42	246	114	1.792
100×40	130	48	251	114	1.802
125×50	157	70	288	126	2.949
125×65	157	88	293	120	2.951
150×20	186	36	338	169	4.688
150×25	186	42	343	169	4.698
150×75	186	102	381	168	4.748
150×100	186	131	396	168	4.968
150×125	186	158	407	169	5.068

継手 FITTINGS

エルボ ELBOW

90°エルボ

90° Elbow



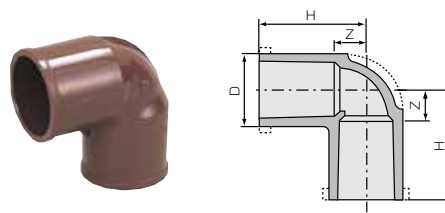
HI-PVC

単位Unit: mm

呼び径 Size	D	H	Z	重量 Weight (kg)
13	24	36	10	0.022
16	29	43	13	0.036
20	33	50	15	0.050
25	40	58	18	0.076
30	46	65	21	0.105
40	57	82	27	0.201
50	70	96	33	0.309
65	87	110	49	0.536
75	102	120	56	0.803
100	130	155	71	1.653
125	157	187	83	2.760
150	186	230	98	4.584
★200	238	240	115	4.650
★250	289	280	140	6.580
★300	341	325	170	9.430

破線はFRP補強品の1.0MPa仕様です。
Dashed shape for Fiber Reinforced 1.0MPa fitting.

★200~300A 最高許容圧力は下記の通りです。
Max. Working Pressure for 200~300A as below.
射出成形品 HI-PVC only :0.4MPa
FRP補強品 Fiber Reinforced :1.0MPa



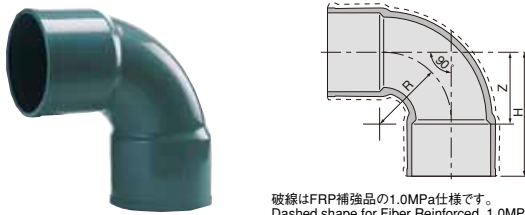
HT(C-PVC)

単位Unit: mm

呼び径 Size	D	H	Z	重量 Weight (kg)
13	28	32	11	0.029
16	31	39	13	0.041
20	36	50	15	0.069
25	42	59	18	0.094
30	48	63	23	0.122
40	58	74	28	0.183
50	70	86	35	0.272
65	87	113	44	0.551
75	102	124	46	0.856
100	130	155	60	1.740
125	157	189	83	2.970
150	186	229	96	5.047

90°ベンド

90° Bend



HI-PVC

単位Unit: mm

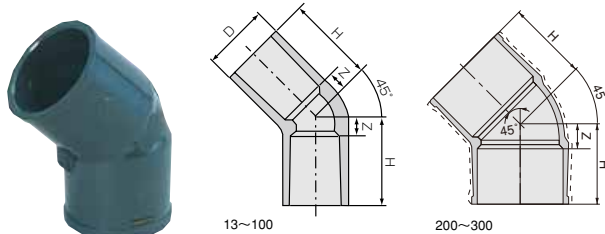
呼び径 Size	H	Z	R	重量 Weight (kg)
★200	341	196	196	7.370
★250	428	253	242	13.970
★300	441	256	242	19.690

破線はFRP補強品の1.0MPa仕様です。
Dashed shape for Fiber Reinforced 1.0MPa fitting.

★200~300A 最高許容圧力は下記の通りです。
Max. Working Pressure for 200~300A as below.
射出成形品 HI-PVC only :0.6MPa
FRP補強品 Fiber Reinforced :1.0MPa

45°エルボ

45° Elbow



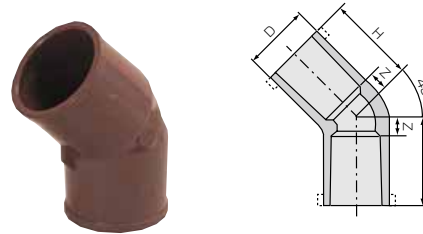
HI-PVC

単位Unit: mm

呼び径 Size	D	H	Z	重量 Weight (kg)
13	24	33	7	0.018
20	33	44	9	0.039
25	40	51	11	0.065
30	46	56	12	0.078
40	57	69	14	0.133
50	70	81	18	0.245
65	87	94	24	0.460
75	102	98	34	0.660
100	130	123	39	1.262
125	160	149	44	1.700
150	190	184	51	3.120
★200	238	205	60	5.430
★250	300	254	79	8.760
300	356	280	95	13.200

破線はFRP補強品の1.0MPa仕様です。
Dashed shape for Fiber Reinforced 1.0MPa fitting.

★200~250A 最高許容圧力は下記の通りです。
Max. Working Pressure for 200~300A as below.
射出成形品 HI-PVC only :0.6MPa
FRP補強品 Fiber Reinforced :1.0MPa



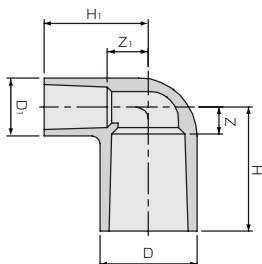
HT(C-PVC)

単位Unit: mm

呼び径 Size	D	H	Z	重量 Weight (kg)
13	26	27	7	0.030
16	29	33	8	0.041
20	34	44	9	0.067
25	41	51	10	0.090
30	46	53	13	0.110
40	56	61	16	0.155
50	69	80	30	0.296
65	87	94	24	0.495
75	102	98	26	0.740
100	130	123	31	1.330
125	160	149	44	1.800
150	190	184	51	3.300

継手 FITTINGS

90°異径エルボ 90° Reducing Elbow



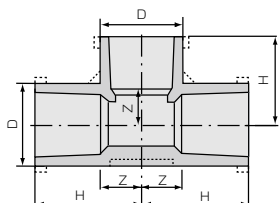
HI-PVC

単位Unit : mm

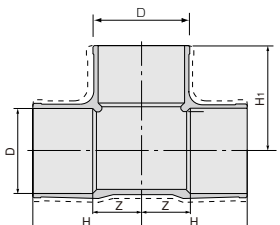
呼び径 Size	D	D ₁	H	H ₁	Z	Z ₁	重量 Weight (kg)
20×13	33	24	46	40	11	14	0.035
25×13	40	24	51	43	11	17	0.048
25×20	40	33	55	53	15	18	0.064

チーズ TEE

同径チーズ Equal Tee

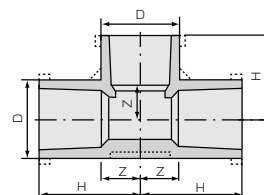


13~150



200~300

破線はFRP補強品の1.0MPa仕様です。
Dashed shape for Fiber Reinforced
1.0MPa fitting.



HT(C-PVC)

単位Unit : mm

呼び径 Size	D	H	Z	重量 Weight (kg)
13	28	31	11	0.042
16	31	39	13	0.055
20	36	51	15	0.087
25	42	59	18	0.136
30	48	63	23	0.154
40	58	74	28	0.300
50	70	86	35	0.382
65	87	114	43	0.822
75	102	124	51	1.112
100	130	156	63	2.348
125	157	188	83	4.200
150	186	230	98	6.280

HI-PVC

単位Unit : mm

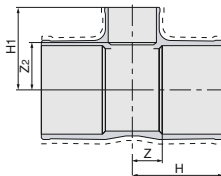
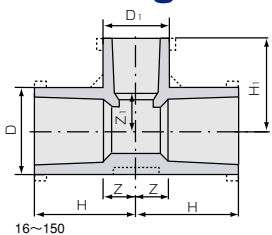
呼び径 Size	D	H	H ₁	Z	重量 Weight (kg)
13	24	36	36	10	0.030
16	29	43	43	13	0.050
20	33	50	50	15	0.070
25	40	58	58	18	0.119
30	46	65	65	21	0.145
40	57	82	82	27	0.276
50	70	96	96	33	0.443
65	87	110	110	49	0.769
75	102	120	120	56	1.158
100	130	152	152	68	2.254
125	157	187	187	83	3.980
150	186	230	230	98	6.365
★ 200	243	267	267	122	7.940
★ 250	300	355	355	180	18.250
★ 300	356	410	375	225	29.530

★200~300A 最高許容圧力は下記の通りです。
Max. Working Pressure for 200~300A as below.
射出成形品 HI-PVC only : 0.6MPa
FRP補強品 Fiber Reinforced : 1.0MPa

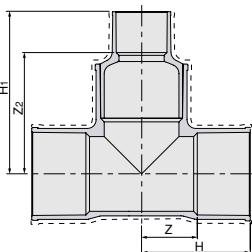
継手 FITTINGS

異径チース

Reducing Tee



200~300



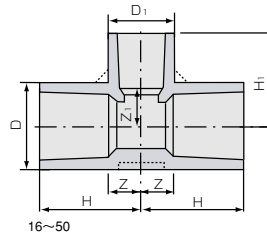
ブッシュタイプ With Bushing

破線はFRP補強品の1.0MPa仕様です。
Dashed shape for Fiber Reinforced 1.0MPa fitting.

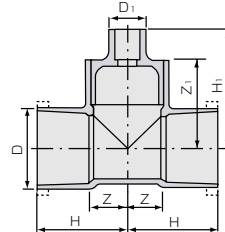
HI-PVC

呼び径 Size	D	D ₁	H	H ₁	Z	Z ₁	重量 Weight (kg)
16×13	29	24	41	38	11	12	0.045
20×13	33	24	46	40	11	14	0.059
20×16	33	29	48	45	13	15	0.059
25×13	40	24	51	43	11	17	0.078
25×16	40	29	53	48	13	18	0.086
25×20	40	33	55	53	15	18	0.091
30×13	46	24	55	46	11	20	0.099
30×16	46	29	57	51	13	21	0.106
30×20	46	33	59	56	15	21	0.111
30×25	46	40	62	61	18	21	0.132
40×13	57	24	66	52	11	26	0.152
40×16	57	29	68	57	13	27	0.173
40×20	57	33	70	62	15	27	0.182
40×25	57	40	73	67	18	27	0.208
40×30	57	46	76	71	21	27	0.200
50×13	70	24	74	58	11	32	0.227
50×16	70	29	76	63	13	33	0.258
50×20	70	33	78	68	15	33	0.280
50×25	70	40	81	73	18	33	0.283
50×30	70	46	84	77	21	33	0.297
50×40	70	57	90	88	27	33	0.345
65×50	87	70	101	104	40	41	0.616
75×25	102	40	93	88	29	48	0.670
75×40	102	57	100	102	36	47	0.816
75×50	102	70	105	110	41	47	0.907
75×65	102	87	113	117	49	56	1.012
100×50	130	70	125	122	41	59	1.486
100×75	130	102	140	132	56	68	1.818
125×100	157	130	173	167	69	83	3.317
150×75	186	102	195	158	63	94	4.246
150×100	186	130	208	182	76	98	4.954
150×125	186	157	217	201	85	97	5.125
★ 200×100	238	130	218	200	73	116	5.920
★ 200×150	238	186	245	257	100	125	8.150
★※250×150	300	189	355	524	180	392	22.360
★ 250×200	300	243	335	335	160	190	15.620
★※300×150	356	189	375	561	190	429	29.940
★※300×200	356	243	410	599	225	454	36.590
★ 300×250	356	300	375	392	190	217	24.730

※ブッシュタイプ With Bushing
★200~300A 最高許容圧力は下記の通りです。
Max. Working Pressure for 200~300A as below.
射出成形品 HI-PVC only : 0.6MPa
FRP補強品 Fiber Reinforced : 1.0MPa



16~50



65~150

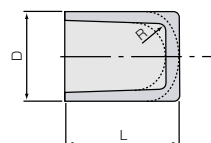
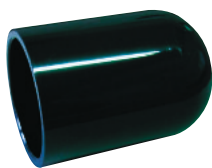
HT(C-PVC)

呼び径 Size	D	D ₁	H	H ₁	Z	Z ₁	重量 Weight (kg)
16×13	31	28	37	33	12	13	0.052
20×13	36	28	47	35	12	15	0.079
20×16	36	31	49	40	13	15	0.085
25×13	42	28	52	39	12	19	0.101
25×16	42	31	54	44	14	19	0.106
25×20	42	36	56	51	16	16	0.122
30×13	48	28	53	43	12	22	0.117
30×16	48	31	54	48	14	22	0.124
30×20	48	36	56	58	16	22	0.140
30×25	48	42	59	63	18	22	0.156
40×13	58	28	60	48	15	28	0.169
40×16	58	31	62	53	16	28	0.179
40×20	58	36	64	64	18	28	0.193
40×25	58	42	66	68	21	28	0.205
40×30	58	48	70	68	25	28	0.220
50×13	70	28	67	55	17	35	0.239
50×16	70	31	69	60	18	35	0.250
50×20	70	36	71	70	20	35	0.275
50×25	70	42	73	73	23	35	0.304
50×30	70	48	77	75	27	35	0.303
50×40	70	58	80	80	30	35	0.363
65×13	87	28	114	113	43	97	1.051
65×16	87	31	114	123	43	92	1.053
65×20	87	36	114	128	43	93	1.065
65×25	87	42	114	133	43	93	1.072
65×30	87	48	114	133	43	92	1.087
65×40	87	58	114	148	43	102	1.109
65×50	87	70	114	156	43	106	1.132
75×20	102	36	124	141	51	99	1.337
75×25	102	42	124	146	51	106	1.387
75×30	102	48	124	146	51	108	1.397
75×40	102	58	124	151	51	117	1.422
75×50	102	70	124	156	51	119	1.422
75×65	102	87	124	168	51	107	1.477
100×20	130	36	156	164	63	155	3.030
100×25	130	42	156	169	63	145	3.028
100×30	130	48	156	169	63	145	3.038
100×40	130	58	156	174	63	146	3.048
100×50	130	70	156	179	63	145	3.058
100×65	130	87	156	193	63	147	3.103
100×75	130	102	156	208	63	152	3.168
125×20	157	36	188	196	83	174	5.240
125×25	157	42	188	201	83	174	5.250
125×50	157	70	188	211	83	174	5.290
125×65	157	87	188	216	83	174	5.310
125×75	157	102	188	240	83	173	5.500
125×100	157	130	188	254	83	175	5.600
150×20	186	36	230	221	98	212	7.900
150×25	186	42	230	226	98	211	7.910
150×75	186	102	230	265	98	211	7.960
150×100	186	130	230	279	98	211	8.180
150×125	186	157	230	290	98	211	8.280

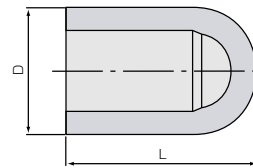
キャップ CAP

キャップ

Cap

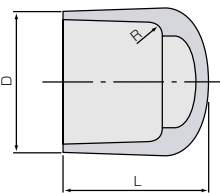


13~50
破線形状は20です。



HI-PVC

呼び径 Size	D	L	重量 Weight (kg)
13	24	36.5	0.011
16	29	43.0	0.018
20	33	50.0	0.026
25	40	58.5	0.041
30	46	65.5	0.055
40	57	82.0	0.099
50	70	96.5	0.151
75	102	105.0	0.442
100	130	138.0	0.775



75~100

HT(C-PVC)

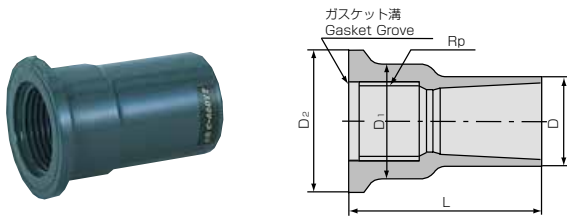
呼び径 Size	D	L	重量 Weight (kg)
13	26	32.5	0.061
16	29	39.5	0.021
20	34	52	0.037
25	41	60	0.055
30	46	63.5	0.064
40	56	73.5	0.096
50	69	85	0.138

継手 FITTINGS

水栓継手 FAUCET FITTINGS

注:ねじ部はJIS B 0203 (管用テーパーねじ)の平行めねじまたはテーパーおねじとなります。
Note:The thread dimensions are in accordance with JIS B 0203.

水栓ソケット Faucet Socket

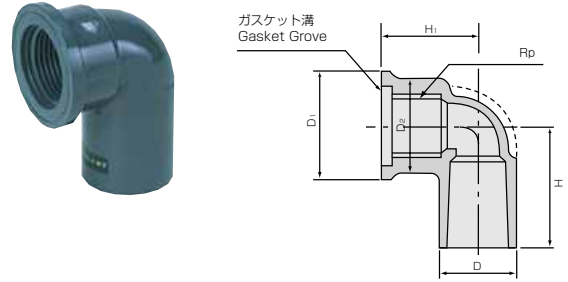


HI-PVC

呼び径 Size	D	D ₁	D ₂	L	重量 Weight (kg)
13 × Rp1/2	24	28	34	47	0.020
16 × Rp1/2	29	29	34	52	0.026
20 × Rp3/4	33	35	42	59	0.036
25 × Rp1	40	43	52	68	0.060

単位Unit : mm

水栓エルボ Faucet Elbow

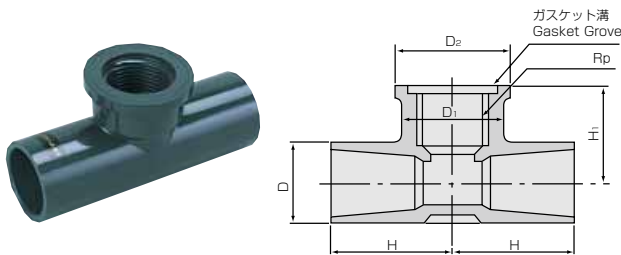


HI-PVC

呼び径 Size	Rp	D	D ₁	D ₂	H	H ₁	重量 Weight (kg)
13	Rp1/2	24	28	34	38	29	0.025
16×13	Rp1/2	29	29	34	43	32	0.034
20	Rp3/4	33	35	42	51	36	0.050
25	Rp1	40	43	52	59	40	0.082

単位Unit : mm

水栓チーズ Faucet Tee

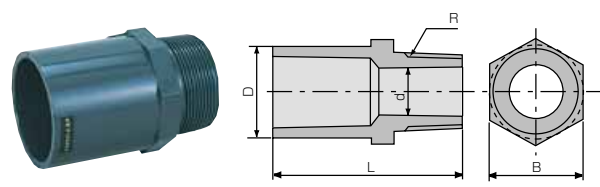


HI-PVC

呼び径 Size	Rp	D	D ₁	D ₂	H	H ₁	重量 Weight (kg)
13×13	Rp1/2	24	28	34	38	29	0.036
20×13	Rp1/2	33	28	34	47	34	0.070
20×20	Rp3/4	33	35	42	51	36	0.115
25×25	Rp1	40	43	52	59	42	0.060

単位Unit : mm

バルブソケット Male Adaptor



呼び径30以上は8角形になります。
In nominal diameters 30A and above, the nut parts are shaped octagonal.

HI-PVC

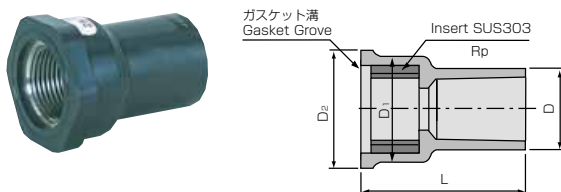
呼び径 Size	D	d	L	B	重量 Weight (kg)
13 × R1/2	24	13	50	24	0.016
16 × R1/2	29	13	54	29	0.023
20 × R3/4	33	18	64	33	0.032
25 × R1	40	23	71	40	0.047
30 × R1 1/4	46	31	80	46	0.066
40 × R1 1/2	57	37	92	57	0.100
50 × R2	70	48	106	70	0.168
65 × R2 1/2	87	63	119	91	0.272
75 × R3	102	74	128	108	0.402
100 × R4	130	96	157	135	0.765

単位Unit : mm

SUSインサート継手 SUS INSERTED FAUCET FITTINGS

注:ねじ部はJIS B 0203 (管用テーパーねじ)の平行めねじまたはテーパーおねじとなります。
Note:The thread dimensions are in accordance with JIS B 0203.

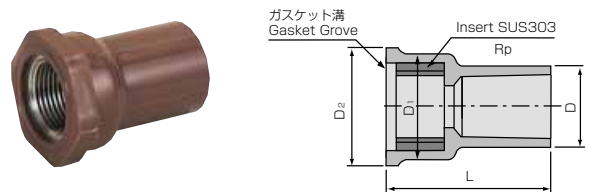
SUSインサート給水栓ソケット SUS Inserted Faucet Socket



HI-PVC

呼び径 Size	D	D ₁	D ₂	L	重量 Weight (kg)
13 × Rp3/8	28	34	35	46	0.030
13 × Rp1/2	28	34	35	46	0.030
16 × Rp3/8	31	34	35	52	0.033
16 × Rp1/2	31	34	35	52	0.033
20 × Rp1/2	36	42	44	63	0.061
20 × Rp3/4	36	42	44	63	0.061
25 × Rp1	42	52	54	72	0.084

単位Unit : mm



HT(C-PVC)

呼び径 Size	D	D ₁	D ₂	L	重量 Weight (kg)
13 × Rp3/8	28	34	35	46	0.031
13 × Rp1/2	28	34	35	46	0.031
16 × Rp3/8	31	34	35	52	0.034
16 × Rp1/2	31	34	35	52	0.034
20 × Rp1/2	36	42	44	63	0.062
20 × Rp3/4	36	42	44	63	0.062
25 × Rp1	42	52	54	72	0.085

単位Unit : mm

継手 FITTINGS

クリーンパイプ
Clean Pipe

PVDF-UHPパイプ
PVDF-UHP Pipe

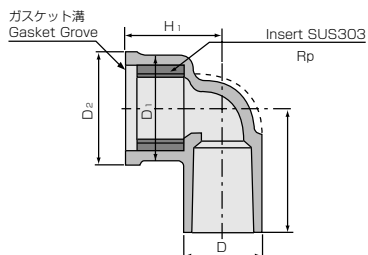
クリアーパイプ
Clear Pipe

クリーンバルブ
Clean Valves

技術データ
Technical Data

施工
Installation

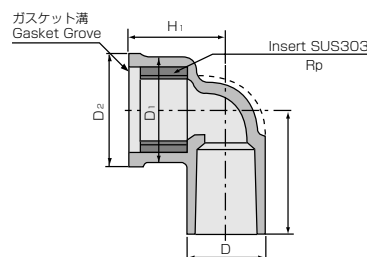
SUSインサート給水栓エルボ SUS Inserted Faucet Elbow



HI-PVC

単位Unit : mm

呼び径 Size	D	D ₁	D ₂	H	H ₁	重量 Weight (kg)
13×Rp3/8	28	34	35	33	29	0.037
13×Rp1/2	28	34	35	33	29	0.037
16×Rp3/8	31	34	35	38	32	0.045
16×Rp1/2	31	34	35	38	32	0.045
20×Rp1/2	36	42	44	51	36	0.076
25×Rp1	42	52	54	64	40	0.105

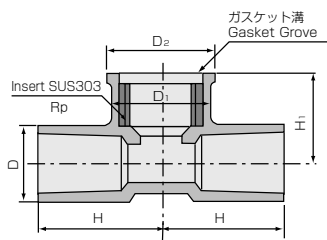


HT(C-PVC)

単位Unit : mm

呼び径 Size	D	D ₁	D ₂	H	H ₁	重量 Weight (kg)
13×Rp3/8	28	34	35	33	29	0.038
13×Rp1/2	28	34	35	33	29	0.038
16×Rp3/8	31	34	35	38	32	0.046
16×Rp1/2	31	34	35	38	32	0.046
20×Rp1/2	36	42	44	51	36	0.077
25×Rp1	42	52	54	64	40	0.106

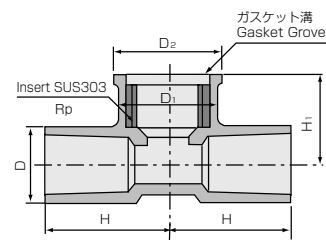
SUSインサート給水栓チーズ SUS Inserted Faucet Tee



HI-PVC

単位Unit : mm

呼び径 Size	D	D ₁	D ₂	H	H ₁	重量 Weight (kg)
13×Rp3/8	28	34	35	34	29	0.048
13×Rp1/2	28	34	35	36	32	0.048
16×Rp3/8	29	33	34	43	32	0.049
16×Rp1/2	29	33	34	43	32	0.049
20×Rp3/8	33	33	34	48	34	0.066
20×Rp1/2	33	33	34	48	34	0.066
25×Rp3/8	40	33	34	53	38	0.085
25×Rp1/2	40	33	34	53	38	0.085

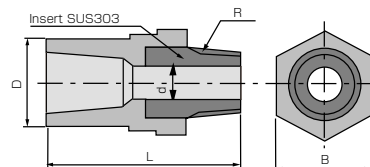


HT(C-PVC)

単位Unit : mm

呼び径 Size	D	D ₁	D ₂	H	H ₁	重量 Weight (kg)
13×Rp3/8	28	34	35	34	29	0.049
13×Rp1/2	28	34	35	36	32	0.049
16×Rp3/8	29	33	34	43	32	0.049
16×Rp1/2	29	33	34	43	32	0.049
20×Rp3/8	33	33	34	48	34	0.066
20×Rp1/2	33	33	34	48	34	0.066
25×Rp3/8	40	33	34	53	38	0.085
25×Rp1/2	40	33	34	53	38	0.085

SUSインサートバルブソケット SUS Inserted Male Adaptor



呼び径30以上は8角形になります。
In nominal diameters 30A and above, the nut parts are shaped octagonal.

HT(C-PVC)

単位Unit : mm

呼び径 Size	D	d	L	B	重量 Weight (kg)
13×R1/2	28	13	64	34	0.031
16×R1/2	31	13	70	34	0.039
20×R3/4	36	18	86	40	0.061
25×R1	42	28	100	45	0.077
30×R1 1/4	48	31	109	62	0.136
40×R1 1/2	58	37	114	68	0.172
50×R2	70	48	132	84	0.300

特殊継手エスロンユニフィット ESLON "UNIFIT" COMPACT FITTINGS

① 充実のフルラインアップ Easy Selection for Piping Design

エスロン ユニフィットの品揃えにより、エスロン継手の品揃えがますます充実しました。今までできなかった配管設計が可能となり、設計の自由度が向上します。

ESLON Compact fitting & Header offer the easy selection for designer and installer. This will enable to make a new piping design that was impossible in the past.

② コンパクト形状 Compact Fittings & Minimized Piping Space

当社独自のブッシュ融着方式により、優れた耐圧性能・溶出性能 (TOC、重金属など) を有するコンパクト継手で、省スペース配管ができます。

ESLON Compact fitting & Header are compact and piping in a narrow place can be carried out. By adopting our original fusion method with bushings, these fittings have outstanding pressure resistance and elution performances (TOC, heavy metal, etc.).

③ トータルコスト低減 Easy Installation & Low Piping Cost

継手点数や接続箇所が低減するので、施工性が大幅に改善できます。施工を含めたトータルコストが低減されます。

ESLON Compact fitting & Header are easy to install by reducing number of fittings and jointing. These features lead to lower piping cost.

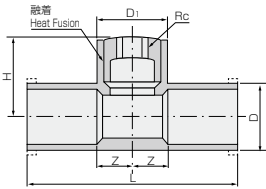
ねじ付ブッシングチース

Bushing Tee with Female Thread

T型 T-Type



PAT.No.1915097

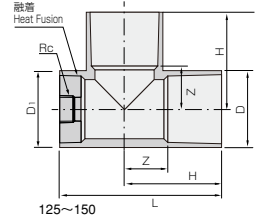
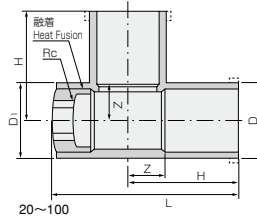


注:ねじ部は JIS B 0203 (管用テーパねじ) に準じます。
Note: The thread dimensions are in accordance with JIS B 0203.

L型 L-Type



PAT.No.1915097



HI-PVC

呼び径 Size	L	H	D	Z	ねじ径 Thread Size	
20	100	41	33	33	15	Rc 1/4 3/8
25	116	44	40	40	18	Rc 1/4 3/8 1/2
30	130	48	46	47	21	Rc 1/4 3/8 1/2 3/4
40	164	56	57	58	27	Rc 1/4 3/8 1/2 3/4 1
50	180	62	70	58	27	Rc 1/4 3/8 1/2 3/4 1
65	202	70	87	72	40	Rc 1/4 3/8 1/2 3/4 1
75	226	91	102	88	49	Rc 1/4 3/8 1/2 3/4 1
100	280	103	130	103	56	Rc 1/4 3/8 1/2 3/4 1
125	346	125	157	131	69	Rc 1/4 3/8 1/2 3/4 1
150	390	129	186	108	63	Rc 1/4 3/8 1/2 3/4 1
200	435	151	238	132	73	Rc 1/4 3/8 1/2 3/4 1

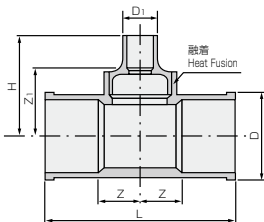
HI-PVC

呼び径 Size	L	H	D	D1	Z	ねじ径 Thread Size
20	91	50	33	33	15	Rc 1/4 3/8
25	102	58	40	40	18	Rc 1/4 3/8 1/2
30	113	65	46	47	21	Rc 1/4 3/8 1/2 3/4
40	138	82	57	58	27	Rc 1/4 3/8 1/2 3/4 1
50	158	96	70	71	33	Rc 1/4 3/8 1/2 3/4 1
65	194	110	87	88	49	Rc 1/4 3/8 1/2 3/4 1
75	211	120	102	101	56	Rc 1/4 3/8 1/2 3/4 1
100	262	152	130	131	68	Rc 1/4 3/8 1/2 3/4 1
125	305	187	157	157	83	Rc 1/4 3/8 1/2 3/4 1
150	363	230	186	186	98	Rc 1/4 3/8 1/2 3/4 1
200	423	266	238	238	121	Rc 1/4 3/8 1/2 3/4 1

TSブッシングチース

Bushing Tee with TS Socket

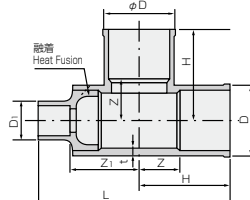
T型 T-Type



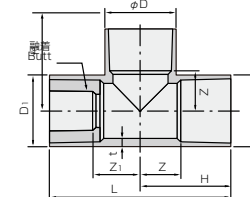
HI-PVC

呼び径 Size	L	H	D	D1	Z	Z1
65 X 16		115		31		85
65 X 20		120		36		85
65 X 25	220	125	87	42	49	85
65 X 30		124		48		82
65 X 40		140		58		92
75 X 16		122		36		92
75 X 20	226	127	102	36	49	92
75 X 30		131		48		89
100 X 16		139		36		109
100 X 20		139		36		104
100 X 25	280	145	130	42	56	105
100 X 30		145		48		103
100 X 40		160		58		112
100 X 65		167		87		107
125 X 16		161		36		131
125 X 20		161		36		126
125 X 25		166		42		126
125 X 30	346	167	157	48	69	125
125 X 40		172		58		124
125 X 50		177		70		124
125 X 65		190		87		130
125 X 75		198		102		134
150 X 16		165		36		135
150 X 20		165		36		130
150 X 25		171		42		131
150 X 30	390	171	186	48	63	129
150 X 40		186		58		138
150 X 50		194		70		141
150 X 65		193		87		133

L型 L-Type



65X16~100X75



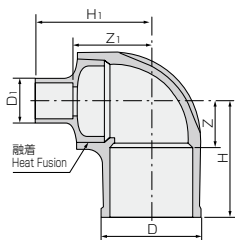
125X16~150X65

HI-PVC

呼び径 Size	L	H	D	D1	Z	Z1
65 X 16	225			31		85
65 X 20				36		85
65 X 25	235	110	87	42	49	85
65 X 30	234			48		82
65 X 40	250			58		92
75 X 16	247			36		97
75 X 20	247			36		92
75 X 25	253			42		93
75 X 30	253	120	102	48	56	91
75 X 40	268			58		100
75 X 50	276			70		103
75 X 65	275			87		95
100 X 16	298			36		116
100 X 20	298			36		111
100 X 25	303			42		111
100 X 30	304	152	130	48	68	110
100 X 40	309			58		109
100 X 50	314			70		109
100 X 65	327			87		115
100 X 75	335			102		119

特殊継手エスロンユニフィット ESLON "UNIFIT" COMPACT FITTINGS

レデュシングエルボ Reducing Elbow

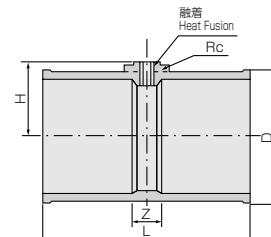


HI-PVC

単位Unit : mm

呼び径 Size	D	D ₁	H	H ₁	Z	Z ₁
65×16		31		115		85
65×20		36		120		85
65×25	87	42	110	125	49	85
65×30		48		124		82
65×40		58		140		92
75×16		36		127		97
75×20		36		127		92
75×25		42		133		93
75×30	102	48	120	133	56	91
75×40		58		148		100
75×50		70		156		103
75×65		87		155		95
100×16		36		149		119
100×20		36		149		114
100×25		42		154		114
100×30		48		155		113
100×40	130	58	155	160	71	112
100×50		70		165		112
100×65		87		178		118
100×75		102		186		122

サンプリングチーズ Sampling Tee

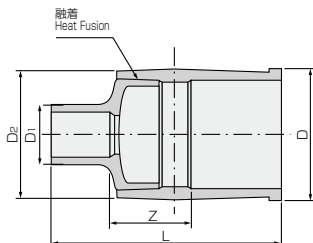


HI-PVC

単位Unit : mm

呼び径 Size	L	H	D	Z	ねじ径 Thread Size
65	145	54	87	23	Rc 1/4 3/8
75	155	64	102	27	Rc 1/4 3/8
100	200	79	130	32	Rc 1/4 3/8
125	240	90	157	32	Rc 1/4 3/8 1/2
150	300	106	186	36	Rc 1/4 3/8 1/2

レジュサー Reducing Coupling



HI-PVC

単位Unit : mm

呼び径 Size	L	D	D ₁	D ₂	Z
65×16	150		31		59
65×20	155		36		59
65×25	160	87	42	88	59
65×30	159		48		56
65×40	175		58		66
75×16	162		36		68
75×20	162		36		63
75×25	168	102	42	103	64
75×30	168		48		62
75×40	183		58		71
100×16	194		36		80
100×20	194		36		75
100×25	199		42		75
100×30	200	130	48	132	74
100×40	205		58		73
100×50	210		70		73
100×65	223		87		79

クリーンパイプ
Clean Pipe

PVDF-UHPパイプ
PVDF-UHP Pipe

クリアーパイプ
Clear Pipe

クリーンバルブ
Clean Valves

技術データ
Technical Data

施工
Installation

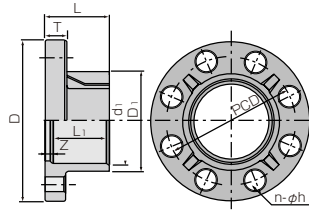
継手 FITTINGS

フランジ FLANGE

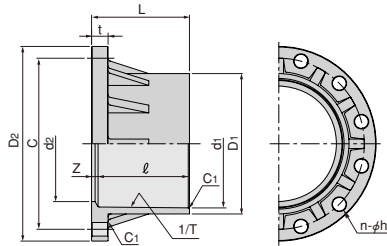
フランジ寸法は JIS B 2210 に準じます。
The flange dimensions are in accordance with JIS B 2210.

TSフランジ JIS10K

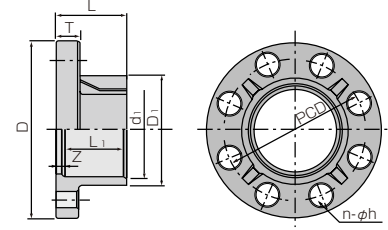
TS Flange JIS10K



13~150



200~300



13~150

HI-PVC

単位Unit : mm

呼び径 Size		d ₁	L ₁	D ₁	L	Z	PCD	D	T	n-φh	重量 Weight (kg)
A	B										
13	3/8	18.4	26	26	31	5	65	90	14	4-15	0.120
15	1/2	22.4	30	31	35	5	70	95	14	4-15	0.130
20	3/4	26.5	35	35	40	5	75	100	14	4-15	0.150
25	1	32.6	40	42	45	5	90	125	14	4-19	0.235
30	1-1/4	38.6	44	48	50	6	100	135	16	4-19	0.310
40	1-1/2	48.7	55	61	61	6	105	140	16	4-19	0.360
50	2	60.5	63	73	70	7	120	155	20	4-19	0.520
65	2-1/2	76.5	61	88	70	9	140	175	22	4-19	0.710
80	3	89.6	64	102	72	8	150	185	22	8-19	0.745
100	4	114.7	84	132	90	6	175	210	22	8-19	1.140
125	5	140.9	104	158	114	10	210	250	24	8-23	1.670
150	6	166.0	132	186	142	10	240	280	26	8-23	2.530
200	8	217.5	155	238	166	11	290	330	28	12-23	3.540
250	10	269	185	289	198	13	355	400	30	12-25	5.470
300	12	319	185	344	203	18	400	445	32	16-25	8.000

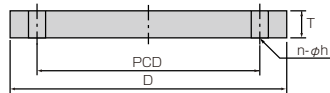
HT(C-PVC)

単位Unit : mm

呼び径 Size		d ₁	L ₁	D ₁	L	Z	PCD	D	T	n-φh	重量 Weight (kg)
A	B										
13	3/8	18	26	26	31	5	65	90	14	4-15	0.120
15	1/2	22	30	31	35	5	70	95	14	4-15	0.130
20	3/4	27	35	35	40	5	75	100	14	4-15	0.150
25	1	33	40	42	45	5	90	125	14	4-19	0.230
30	1-1/4	39	44	48	50	6	100	135	16	4-19	0.320
40	1-1/2	49	55	61	61	6	105	140	16	4-19	0.360
50	2	61	63	73	70	7	120	155	20	4-19	0.580
65	2-1/2	77	61	88	70	9	140	175	22	4-19	0.780
80	3	90	64	102	72	8	150	185	22	8-19	0.820
100	4	115	84	132	90	6	175	210	22	8-19	1.200
125	5	141	104	158	114	10	210	250	24	8-23	1.700
150	6	166	132	186	142	10	240	280	26	8-23	2.525

止水フランジ

Stop Flange JIS10K



HI-PVC

単位Unit : mm

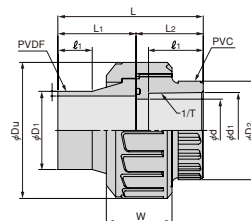
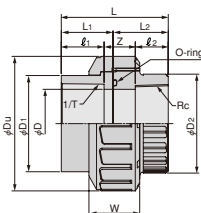
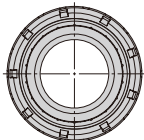
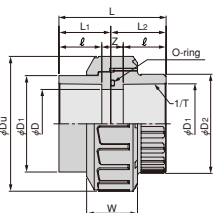
呼び径 Size		D	PCD	T	n-φh	重量 Weight (kg)
A	B					
15	1/2	95	70	12	4-15	0.113
20	3/4	100	75	14	4-15	0.147
25	1	125	90	14	4-19	0.229
30	1-1/4	135	100	16	4-19	0.310
40	1-1/2	140	105	16	4-19	0.335
50	2	155	120	16	4-19	0.417
65	2-1/2	175	140	18	4-19	0.606
80	3	185	150	18	8-19	0.651
100	4	210	175	18	8-19	0.445
125	5	250	210	20	8-23	0.605
150	6	280	240	22	8-23	1.884
200	8	330	290	22	12-23	2.605

継手 FITTINGS

ユニオン継手 TRUE UNION

コンパクトタイプ (TSソケット、PVDF変換継手)

Compact Type (TS Socket, PVDF Transition Fitting)



TSソケット
TS Socket

ねじ変換継手
Thread Transition

PVDF変換継手
PVDF Transition

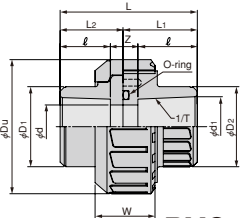
PVC, HT(C-PVC)

単位 Unit : mm

呼び径 Size		TS受口 TS Socket						ねじ受口 Thread				融着受口 Butt						L ₂	d	Du	D ₁	D ₂	W	Oリング O-ring
A	B	d ₁	1/T	Z	ℓ	L ₁	L	Rc	Z	ℓ ₂	L	D ₁	t	Z	ℓ ₁	L ₁	L							
13	3/8	18.3	1/30	6	18	20	42±1.5	3/8	9	15	42±1.5	—	—	—	—	—	—	22	13	40	24	26	17	P-16
16	1/2	22.3	1/37	8	22	25	52±1.5	1/2	15	15	52±1.5	20	1.9	8	31	50	77±1.5	27	15	46	30	32	20	P-20
20	3/4	26.3	1/42	9	25	28	59±1.5	3/4	18	16	59±1.5	25	1.9	9	31	50	81±1.5	31	20	54	35	37	23	P-24
25	1	32.33	1/44	9	29	32	67±1.5	1	13	25	67±1.5	32	2.4	9	26	50	85±1.5	35	25	67	43	45	28	P-30
30	1 1/4	38.43	1/37	12	32	36	76±1.5	1 1/4	11	33	76±1.5	40	2.4	12	22	50	90±1.5	40	31	78	53	55	31	P-36
40	1 1/2	48.46	1/38	12	35	39	82±1.5	1 1/2	18.5	28.5	82±1.5	50	3.0	12	22	50	93±1.5	43	40	87	61	63	42	P-46
50	2	60.56	1/34	16	38	43	92±1.5	2	21	33	92±1.5	63	3.0	16	22	50	99±1.5	49	51	107	76	78	43	P-58
65	2 1/2	76.6	1/38	18	45	52	108±1.5	2 1/2	31	32	108±1.5	—	—	—	—	—	—	56	65	128	90	93	50	P-71
75	3	89.6	1/40	24	48	58	120±1.5	3	35	37	120±1.5	—	—	—	—	—	—	62	77	151	108	111	57	P-85
100	4	114.7	1/42	36	58	72	152±1.5	4	49	45	152±1.5	—	—	—	—	—	—	80	100	185	132	136	72	P-112

ボールバルブ互換タイプ

True Union Ball Valve Compatible Type



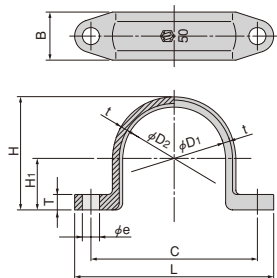
注:ユニオンの部品は、コンパクトタイプとボールバルブ互換タイプでは互換性がありません。
Note: Union parts are not compatible in compact type and true union ball valve compatible type.

PVC, HT(C-PVC)

単位 Unit : mm

呼び径 Size		TS受口 TS Socket			L	L ₁	L ₂	Z	d	Du	D ₁	D ₂	W	Oリング O-ring
A	B	d ₁	1/T	ℓ										
16	1/2	22.3	1/37	22	59±1.5	29	30	13	16	49	33	31	24	P-20
20	3/4	26.3	1/42	25	68±1.5	35	33	16	20	59	35	36	26	P-24
25	1	32.3	1/43	29	78±1.5	36	42	20	25	67	44	44	31	P-30
30	1 1/4	38.4	1/37	32	90±1.5	44.5	45.5	26	30	81	54	54	31	P-36
40	1 1/2	48.5	1/38	35	94±1.5	42	52	24	40	98	65	67	40	P-48A
50	2	60.6	1/34	38	110±1.5	48	61	34	50	120	77	79	43	P-58

エスロンサドルバンド ESLON SADDLE BAND



PVC

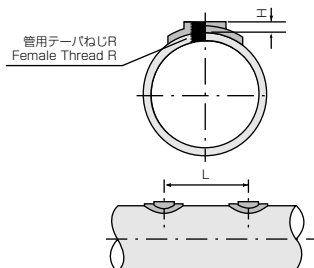
単位 Unit : mm

呼び径 Size	φD ₁	φD ₂	t	C	L	φe	T	H ₁	H	B	使用ボルト Bolt
16	22	24	3	42	53	6	5	11	26	15	M5
20	26	29	3	48	59	6	5	13	30.5	18	M5
25	32	35	3	54	65	6	6	16	36.5	18	M5
28	34	37	3	59	73	7	7	17	38.5	20	M6
30	38	41	4	66	80	7	7	19	43.5	20	M6
40	48	52	4	90	109	10	9	24	54	25	M8
50	60	64	4	97	116	10	9	30	66	28	M8
65	76	81	4	114	134	10	10	38	82.5	30	M8
75	89	94	4	134	158	12	11	44.5	95.5	38	M10
100	114	120	4.5	160	186	12	12	57	121.5	42	M10
125	140	150	5	192	218	12	12	70	150	46	M10
150	165	177	8	238	268	17	14	82.5	179	50	M14
200	216	236	10	316	356	18	20	108	236	70	M16

エスロンクリーンヘッダー ESLON CLEAN HEADER

PAT.3305008

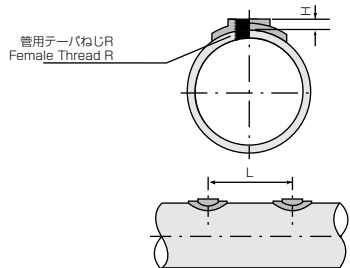
ねじタイプ Thread Type



最大パイプ長さ:4,000mm
Max.Pipe Length:4,000mm

HI-PVC 単位Unit: mm

呼び径 Size	L	H
40×RC1/4	40	12
40×RC3/8	40	12
50×RC1/4	60	9
50×RC3/8	60	9
50×RC1/2	60	9
50×RC3/4	60	9
65×RC1/4	70	11
65×RC3/8	70	11
65×RC1/2	70	11
65×RC3/4	70	11
75×RC1/4	70	11
75×RC3/8	70	11
75×RC1/2	70	11
75×RC3/4	70	11
100×RC1/4	70	11
100×RC3/8	70	11
100×RC1/2	70	11
100×RC3/4	70	11
125×RC1/4	75	12
125×RC3/8	75	12
125×RC1/2	75	12
125×RC3/4	75	12
125×RC1	75	12
150×RC1/4	75	12
150×RC3/8	75	12
150×RC1/2	75	12
150×RC3/4	75	12
150×RC1	75	12
200×RC1/4	75	14
200×RC3/8	75	14
200×RC1/2	75	14
200×RC3/4	75	14
200×RC1	75	14

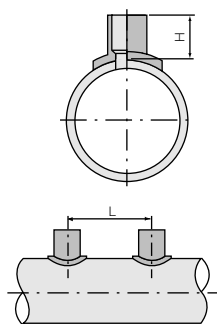


最大パイプ長さ:4,000mm
Max.Pipe Length:4,000mm

HT(C-PVC) 単位Unit: mm

呼び径 Size	L	H
40×RC1/4	40	12
40×RC3/8	40	12
50×RC1/4	60	9
50×RC3/8	60	9
50×RC1/2	60	9
50×RC3/4	60	9
65×RC1/4	70	11
65×RC3/8	70	11
65×RC1/2	70	11
65×RC3/4	70	11
75×RC1/4	70	11
75×RC3/8	70	11
75×RC1/2	70	11
75×RC3/4	70	11
100×RC1/4	70	11
100×RC3/8	70	11
100×RC1/2	70	11
100×RC3/4	70	11
125×RC1/4	75	12
125×RC3/8	75	12
125×RC1/2	75	12
125×RC3/4	75	12
125×RC1	75	12
150×RC1/4	75	12
150×RC3/8	75	12
150×RC1/2	75	12
150×RC3/4	75	12
150×RC1	75	12

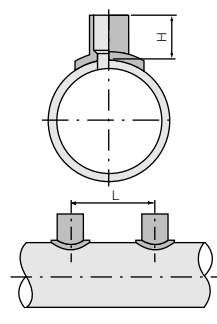
TSソケットタイプ TS Socket Type



最大パイプ長さ:4,000mm
Max.Pipe Length:4,000mm

HI-PVC 単位Unit: mm

呼び径 Size	L	H
50×13	60	40
50×16	60	40
50×20	60	45
50×25	60	50
65×13	70	40
65×16	70	40
65×20	70	45
65×25	80	50
65×30	80	54
75×13	70	40
75×16	70	40
75×20	70	45
75×25	80	50
75×30	80	54
75×40	90	65
100×13	70	40
100×16	70	40
100×20	70	45
100×25	80	50
100×30	80	54
100×40	90	65
100×50	110	73
125×13	70	40
125×16	70	40
125×20	70	45
125×25	80	50
125×30	80	54
125×40	90	65
125×50	120	73
150×13	70	40
150×16	70	40
150×20	70	45
150×25	80	50
150×30	80	54
150×40	90	65
150×50	120	73
200×13	70	40
200×16	70	40
200×20	70	45
200×25	80	50
200×30	80	54
200×40	90	65
200×50	120	73



最大パイプ長さ:4,000mm
Max.Pipe Length:4,000mm

HT(C-PVC) 単位Unit: mm

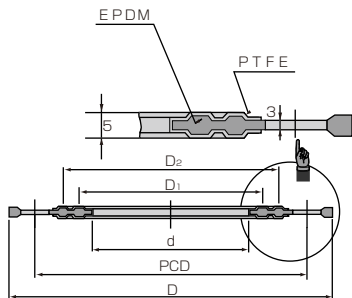
呼び径 Size	L	H
50×13	60	40
50×16	60	40
50×20	60	45
50×25	60	50
65×13	70	40
65×16	70	40
65×20	70	45
65×25	80	50
65×30	80	54
75×13	70	40
75×16	70	40
75×20	70	45
75×25	80	50
75×30	80	54
75×40	90	65
100×13	70	40
100×16	70	40
100×20	70	45
100×25	80	50
100×30	80	54
100×40	90	65
100×50	110	73
125×13	70	40
125×16	70	40
125×20	70	45
125×25	80	50
125×30	80	54
125×40	90	65
125×50	120	73
150×13	70	40
150×16	70	40
150×20	70	45
150×25	80	50
150×30	80	54
150×40	90	65
150×50	120	73

パッキン GASKET

エスロンパッキンPTFE ESLON PTFE GASKET

JIS10K

JIS10K



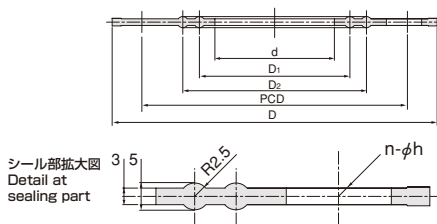
単位 Unit:mm

呼び径 Size	d	D ₁	D ₂	PCD	D	推奨締付トルク N·m(kgf·cm) Recommend Fasten Torqu
13	14	23	37	65	88	4-15
15	18	26	41	70	93	4-15
20	22	36	46	75	98	4-15
25	28	38	53	90	123	4-19
30	37	50	65	100	133	4-19
40	43	54	69	105	138	4-19
50	54	68	83	120	153	4-19
65	69	86	101	140	173	4-19
80	80	98	113	150	183	8-19
100	102	120	138	175	208	8-19
125	127	145	168	210	248	8-23
150	150	168	190	240	278	8-23
200	198	216	248	290	328	12-23
250	250	270	306	355	398	12-23

エスロンEPDMパッキン ESLON EPDM GASKET

JIS10K

JIS10K



シール部拡大図
Detail at
sealing part

単位 Unit:mm

呼び径 Size	d	D ₁	D ₂	PCD	D	n-φh	推奨締付トルク N·m(kgf·cm) Recommend Fasten Torqu
13	17	25	38	65	88	4-15	15 {150}
15	20	28	42	70	93	4-15	15 {150}
20	25	33	47	75	98	4-15	30 {300}
25	30	38	53	90	123	4-19	30 {300}
30	38	48	63	100	133	4-19	30 {300}
40	46	54	69	105	138	4-19	30 {300}
50	58	68	83	120	153	4-19	30 {300}
65	73	86	101	140	173	4-19	45 {450}
80	84	98	113	150	183	8-19	45 {450}
100	106	120	138	175	208	8-19	45 {450}
125	131	145	168	210	248	8-23	55 {550}
150	155	170	196	240	278	8-23	55 {550}
200	204	218	248	290	328	12-23	55 {550}
250	254	270	306	355	398	12-25	65 {650}
300	304	324	356	400	443	16-25	65 {650}
350	352	368	400	445	488	16-25	65 {650}

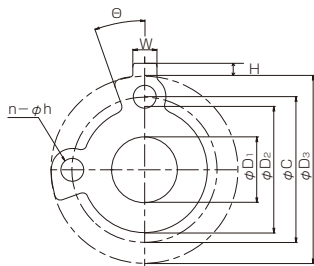
エスロントライガード PTFEパッキン ESLON TRI-GUARD PTFE GASKET

PTFE JIS10K

PTFE JIS10K

単位 Unit:mm

呼び径 Size	D ₁	D ₂	C	D ₃	H	W	θ	n-φh	推奨締付トルク N·m(kgf·cm) Recommend Fasten Torqu
15	18	58	70	95	10	20	25°	2-15	14 {150}
20	22	63	75	100	10	20	23°	2-15	14 {150}
25	28	74	90	125	10	20	27°	2-19	29 {300}
30	37	84	100	135	10	20	24°	2-19	29 {300}
40	43	89	105	140	10	20	23°	2-19	29 {300}
*50	54	104	120	155	10	20	20°	2-19	29 {300}
65	69	124	140	175	10	20	17°	2-19	44 {450}
80	80	134	150	185	10	20	16°	2-19	44 {450}
100	102	159	175	210	10	20	14°	2-19	44 {450}
*125	127	190	210	250	10	20	13°	2-23	54 {550}
150	150	220	240	280	10	20	12°	2-23	54 {550}
*200	198	270	290	330	10	20	10°	2-23	54 {550}



PTFE JPI クラス150

PTFE JPI150

単位 Unit:mm

呼び径 Size	D ₁	D ₂	C	D ₃	H	W	θ	n-φh	推奨締付トルク N·m(kgf·cm) Recommend Fasten Torqu
50	61	104	120.6	152	10	20	20°	2-20	29 {300}
125	143	196	215.9	254	10	20	13°	2-23	54 {550}
200	220	277	298.4	343	10	20	10°	2-23	54 {550}

備考 フランジ寸法は、JIS10K、JIS B2210、JPI クラス150、JPI 7S-15を参考にしてます。
Notes: The flange dimensions are designed referring to JIS10K(JIS B 2210), and JPI Class 150(JPI-7S-15).
PVDF配管には、*印のサイズについてJPI規格のパッキンをご使用ください。

Use the gaskets of JPI specification for PVDF piping in the *marked sizes.
厚み:3mm
Thickness:3mm



ESLON PVDF-UHP パイプシステム ESLON PVDF-UHP PIPE SYSTEM

ESLON® PVDF-UHP配管材料は、高純度で、耐食性に優れたふっ素樹脂配管材料です。

ESLON PVDF-UHP Pipes & Fittings are Excellent in Ultra High Purity and Chemical Resistance.



材質 Material	サイズ Size	使用温度 Usable Temperature	最高許容圧力 Max. Working Pressure	接続方式 Joint	用途 Method
PVDF-UHP	15~200	-20℃~+120℃	1.0Mpa	バット融着 Butt Fusion Type	超純水&熱滅菌 Ultrapure Process Heat Sterilization

特長 Advantage

■無添加PVDFのためTOC、金属の溶出が極めて少ない。

Extremely little elution of heavy metal or TOC, because PVDF-UHP pipes & fittings are made from high purity PVDF material that does not contain stabilizer, lubricants, additive and pigment at all.

■溶出性能

Elution Performance

単位Unit : $\mu\text{g}/\text{m}^2 \cdot \text{day}$

単位 Unit	TOC	Ca	Mg	Na	Cl	F
$\mu\text{g}/\text{m}^2 \cdot \text{day}$	3.0	0.35	≤ 0.003	0.03	≤ 0.05	≤ 0.03

※半導体基盤技術研究会提唱の短管封水試験法による8~30日の測定値
Data for 8-30 days by the UCT/Japan test method

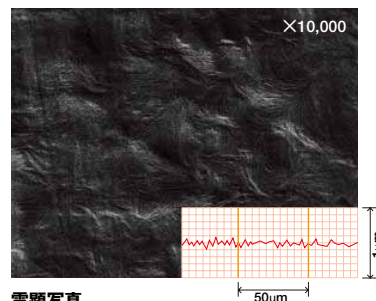
■管内面の表面粗さは平滑で、生菌の増殖やコンタミを防止します。

The inside surface of pipe is finished very smooth like mirror, then it prevents proliferation and contamination.

■平滑性能

Smoothness of Internal Pipe Surface

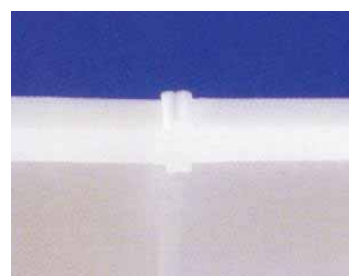
単位 Unit	ESLON PVDF-UHP	ESLON PVDF-UHP
Ra(μm)		0.25



電顕写真
Micro Scope Photograph of the inside surface of PVDF-UHP pipe

■配管の接合は熱溶着のため、接着接合のような溶出物がありません。

Extremely little elution in comparison with solvent joint, because of butt welding joining.



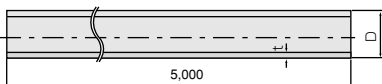
溶着接合部
Photograph of butt Fusion joint

■耐薬品性、耐熱性、機械的強度に優れています。

Excellent chemical resistance, high working temperature up to 120℃ and mechanical properties.

パイプ PIPE

パイプ Pipe



PN16 単位Unit: mm

呼び径 Size	OD	t	重量 Weight (kg/m)
15	20	1.9	0.21
20	25	1.9	0.27
25	32	2.4	0.44
32	40	2.4	0.55
40	50	3.0	0.85
50	63	3.0	1.09
65	75	3.6	1.55
80	90	4.3	2.22
100	110	5.3	3.32
125	140	6.7	5.31
150	160	7.7	6.96
200	225	10.8	13.67

PN10 単位Unit: mm

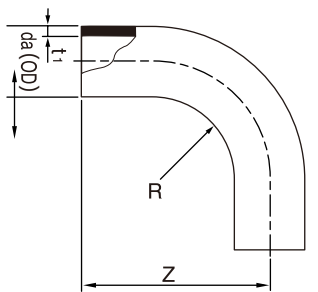
呼び径 Size	OD	t	重量 Weight (kg/m)
80	90	2.8	1.48
100	110	3.4	2.20
125	140	4.3	3.52
150	160	4.9	4.54
200	225	6.9	8.95

クリーンパイプ
Clean Pipe

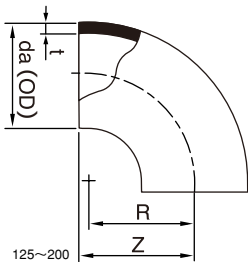
PVDF-UHPパイプ
PVDF-UHP Pipe

継手 FITTINGS

90°ベンド Bend 90°



15~100



125~200

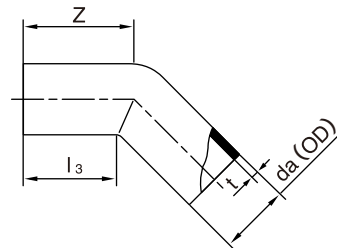
PN16 単位Unit: mm

呼び径 Size	OD	R	Z	t	重量 Weight (kg/m)
15	20	20	51	1.9	0.022
20	25	25	56	1.9	0.030
25	32	32	63	2.4	0.051
32	40	40	72	2.4	0.073
40	50	50	84	3.0	0.127
50	63	63	97	3.0	0.195
65	75	75	100	3.6	0.241
80	90	90	123	4.3	0.427
100	110	110	142	5.3	0.741

PN10 単位Unit: mm

呼び径 Size	OD	R	Z	t	重量 Weight (kg/m)
80	90	90	123	2.8	0.254
100	110	110	143	3.4	0.484
125	140	140	148	4.3	0.92
150	160	157	181	4.9	1.27
200	225	225	250	6.9	3.50

45°エルボ Elbow 45°



PN16 単位Unit: mm

呼び径 Size	OD	l ₃	Z	t	重量 Weight (kg/m)
15	20	39	43	1.9	0.02
20	25	40	45	1.9	0.03
25	32	46	52	2.4	0.05
32	40	50	58	2.4	0.07
40	50	56	66	3.0	0.09
50	63	62	75	3.0	0.17
80	90	36	59	4.3	0.62
100	110	45	68	5.3	0.95
125	140	57	85	6.7	1.92
150	160	65	103	7.7	2.53

PN10 単位Unit: mm

呼び径 Size	OD	l ₃	Z	t	重量 Weight (kg/m)
80	90	36	59	2.8	0.42
100	110	45	68	3.4	0.67
125	140	57	85	4.3	1.47
150	160	65	103	4.9	1.69

クリーンパイプ
Clean Pipe

クリーンバルブ
Clean Valves

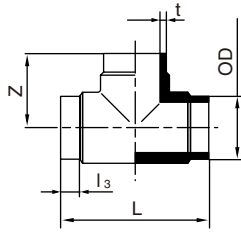
技術データ
Technical Data

施工
Installation

継手 FITTINGS

同径チーズ

Tee



PN16

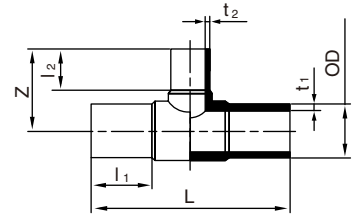
呼び径 Size	OD	L	Z	l ₃	t	重量 Weight (kg/m)
15	20	70	35	15	1.9	0.04
20	25	80	40	15	1.9	0.05
25	32	89	45	17	2.4	0.08
32	40	100	50	16	2.4	0.10
40	50	120	60	23	3.0	0.21
50	63	149	75	28	3.0	0.31
65	75	174	87	28	3.6	0.42
80	90	181	92	33	4.3	0.56
100	110	216	110	33	5.3	1.09
125	140	308	154	60	6.7	2.36
150	160	279	140	45	7.7	2.50
200	225	498	249	99	10.8	5.50

PN10

呼び径 Size	OD	L	Z	l ₃	t	重量 Weight (kg/m)
80	90	181	92	33	2.8	0.40
100	110	216	110	33	3.4	0.84
125	140	308	154	60	4.3	1.80
150	160	279	140	45	4.9	1.90
200	225	498	249	99	6.9	4.20

異径チーズ

Reducing Tee



PN16

呼び径 Size	OD	L	l ₁	l ₂	Z	t ₁ /t ₂	重量 Weight (kg/m)
50×25	63/32	149	28	27	74	3.0/2.4	0.22
80×50	90/63	263	75	65	129	4.3/3.0	0.84
100×50	110/63	315	85	65	150	5.3/3.0	1.26
100×80	110/90	313	87	75	150	5.3/4.3	1.35
150×50	160/63	345	100	65	175	7.7/3.0	2.73
150×80	160/90	348	97	70	183	7.7/4.3	2.85
150×100	160/110	347	96	80	185	7.7/5.3	2.95

PN10

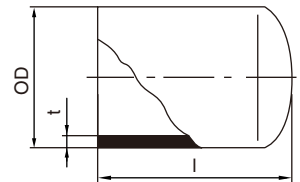
呼び径 Size	OD	L	l ₁	l ₂	Z	t ₁ /t ₂	重量 Weight (kg/m)
100×80	110/90	313	87	75	150	3.4/2.8	0.98
150×50	160/63	348	97	70	183	4.9/2.8	1.98
150×100	160/110	347	96	80	185	4.9/3.4	2.04

PN10×PN16

呼び径 Size	OD	L	l ₁	l ₂	Z	t ₁ /t ₂	重量 Weight (kg/m)
80×50	90/63	263	75	65	129	2.8/3.0	0.56
100×50	110/63	315	85	65	150	3.4/3.0	0.92
100×80	110/90	313	87	75	150	3.4/4.3	1.05
150×50	160/63	345	100	65	175	4.9/3.0	1.92
150×80	160/90	348	97	70	183	4.9/4.3	2.05
150×100	160/110	347	96	80	185	4.9/5.3	2.14

キャップ

End Cap



PN16

呼び径 Size	OD	l	t	重量 Weight (kg/m)
15	20	45	1.9	0.01
20	25	49	1.9	0.02
25	32	56	2.4	0.03
32	40	64	2.4	0.04
40	50	73	3.0	0.06
50	63	86	3.0	0.11
65	75	93	3.6	0.18
80	90	110	4.3	0.30
100	110	125	5.3	0.51

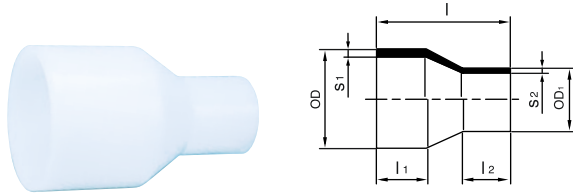
PN10

呼び径 Size	OD	l	t	重量 Weight (kg/m)
80	90	110	2.8	0.18
100	110	125	3.4	0.29

継手 FITTINGS

レジュースー

Reducing coupling



PN16 単位Unit : mm

呼び径 Size	OD/OD ₁	l ₁	l ₂	l	t ₁ /t ₂	重量 Weight (kg)
20X15	25/20	20	20	50	1.9/1.9	0.02
25X15	32/20	18.5	19	50	2.4/1.9	0.03
25X20	32/25	20	20	50	2.4/1.9	0.03
30X15	40/20	20	20	55	2.4/1.9	0.06
30X20	40/25	20	20	55	2.4/1.9	0.06
30X25	40/32	20	20	55	2.4/2.4	0.07
40X15	50/20	23	20	60	3.0/1.9	0.08
40X20	50/25	24	20	60	3.0/1.9	0.08
40X25	50/32	25	20	60	3.0/2.4	0.08
40X32	50/40	25	22	60	3.0/2.4	0.08
50X25	63/32	25	18	65	3.0/2.4	0.13
50X32	63/40	26	22	65	3.0/2.4	0.14
50X40	63/50	25	24	65	3.0/3.0	0.14
65X40	75/50	63	57	148	3.6/3.0	0.21
65X50	75/63	65	60	149	3.6/3.0	0.22
80X50	90/63	70	59	160	4.3/3.0	0.28
80X65	90/75	75	62	162	4.3/3.6	0.30
100X50	110/63	83	57	180	5.3/3.0	0.63
100X80	110/90	79	72	180	5.3/4.3	0.65
125X50	140/63	40	28	135	6.7/3.0	0.46
125X100	140/110	42	40	110	6.7/5.3	1.55
150X100	160/110	95	89	222	7.7/5.3	1.30
150X125	160/140	95	96	226	7.7/6.7	1.60
200X150	225/160	32	35	160	10.8/7.7	3.20

PN10 単位Unit : mm

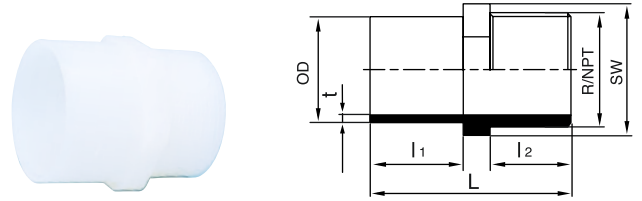
呼び径 Size	OD/OD ₁	l ₁	l ₂	l	t ₁ /t ₂	重量 Weight (kg)
100X20	110/90	79	72	180	3.4/2.8	0.55
125X32	140/110	42	40	110	4.3/3.4	1.54
150X40	160/110	95	89	222	4.9/3.4	1.54
150X32	160/140	95	96	226	4.9/4.3	1.60
200X40	225/160	32	35	160	6.9/4.9	1.15

PN10×PN16 単位Unit : mm

呼び径 Size	OD ₁	l ₁	l ₂	l	t ₁ /t ₂	重量 Weight (kg)
80X50	90/63	70	59	160	2.8/3.0	0.56
100X50	110/63	83	57	180	3.4/3.0	0.56
150X100	160/110	95	89	222	4.9/5.3	1.54

オスネジアダプター

Adaptor with Male Thread

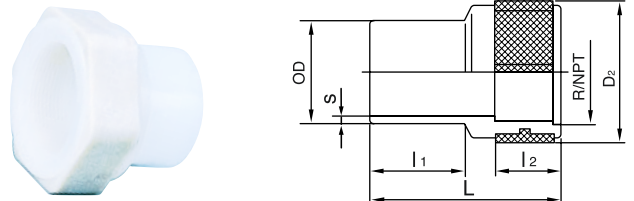


PN10 単位Unit : mm

呼び径 Size	OD	t	L	l ₁	l ₂	D ₂	重量 Weight (kg)
15	20	1.9	46	20	18	22.0	0.02
20	25	1.9	51	23	20	27.0	0.02
25	32	2.4	61	29	23	36.0	0.05
32	40	2.4	66	29	27	45.5	0.07
40	50	3.0	74	33	29	54.0	0.12
50	63	3.0	80	35	31	64.0	0.18

メスネジアダプター

Adaptor with Female Thread



PN10 単位Unit : mm

呼び径 Size	OD	t	L	l ₁	l ₂	D ₂	重量 Weight (kg)
15	20	1.9	46	20	16	32	0.03
20	25	1.9	51	23	18	41	0.05
25	32	2.4	58	29	20	46	0.08
32	40	2.4	62	30	24	55	0.13
40	50	3.0	68	33	26	70	0.21
50	63	3.0	75	35	30	85	0.33

クリーンパイプ
Clean Pipe

PVDF-UHPパイプ
PVDF-UHP Pipe

クリアーバルブ
Clear Pipe

クリーンバルブ
Clean Valves

技術データ
Technical Data

施工
Installation

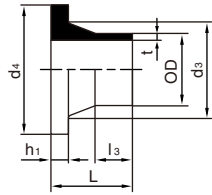
継手 FITTINGS

スタブフランジ

Stub Flange JIS 10K

バックリング JIS10K

Backing Ring JIS10K

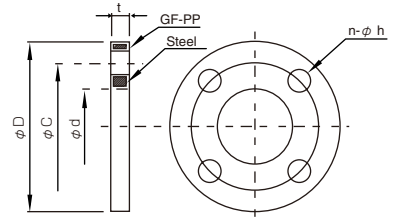


PN16

呼び径 Size	OD	d ₃	d ₄	L	t	h ₁	l ₃	単位 Unit : mm	重量 Weight (kg/m)
15	20	27	45	50	1.9	6.0	31		0.02
20	25	33	58	50	1.9	6.5	30		0.04
25	32	40	68	50	2.4	7.0	26		0.06
32	40	50	78	50	2.4	8.0	22		0.10
40	50	61	84	50	3.0	9.0	22		0.15
50	63	75	99	50	3.0	10.0	18		0.20
65	75	89	119	50	3.6	11.0	18		0.24
80	90	105	129	80	4.3	17.0	33		0.53
100	110	125	154	80	5.3	18.0	32		0.63
125	140	155	185	80	6.7	18.0	42		0.97
150	160	175	212	80	7.7	18.0	34		1.23
200	225	235	265	100	10.8	24.0	46		3.64

PN10

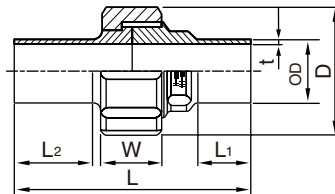
呼び径 Size	OD	d ₃	d ₄	L	t	h ₁	l ₃	単位 Unit : mm	重量 Weight (kg/m)
80	90	105	129	80	2.8	17.0	33		0.38
100	110	125	154	80	3.4	18.0	32		0.57
125	140	155	185	80	4.3	18.0	39		0.80
150	160	175	212	80	4.9	18.0	34		0.94
200	225	235	265	100	6.9	18.0	52		2.68



呼び径 Size	OD	D	C	d	t	n-φ	Bolt	単位 Unit : mm
16	20	96	70	28	12	4-15	M12	
20	25	100	75	34	14	4-15	M12	
25	32	125	90	42	14	4-19	M16	
30	40	135	100	51	14	4-19	M16	
40	50	140	105	62	16	4-19	M16	
50	63	159	120	78	16	4-19	M16	
65	75	175	139	92	16	4-19	M16	
75	90	185	150	110	18	8-19	M16	
100	110	210	175	133	18	8-19	M16	
125	140	250	210	158	20	8-23	M20	
150	160	280	240	178	21	8-23	M20	
200	225	330	290	238	21	12-23	M20	

ユニオンタイプ24

True Union



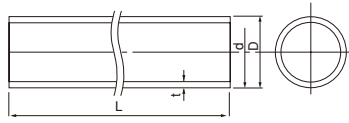
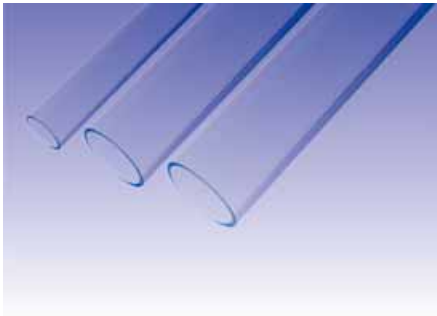
PN16

呼び径 Size	OD	t	L	L ₁	L ₂	D	W	単位 Unit : mm	重量 Weight (kg/m)
15	20	1.9	107	25.0	35.5	47	24		0.09
20	25	1.9	112	24.5	36.5	57	26		0.12
25	32	2.4	119	26.5	39.3	64	31		0.15
32	40	2.4	125	25.0	37.5	78	31		0.19
40	50	3.0	130	25.0	40.0	89	35		0.30
50	63	3.0	136	25.0	40.5	109	39		0.40

クリアーパイプ CLEAR PIPE

エスロンクリアーパイプ ESLON CLEAR PIPE

単位Unit : mm



呼び径 Size	D	t	d	L	Weight (kgf/m)
9	13±0.1	2.0±0.2	9	4000±10	0.098
13	18±0.2	2.5±0.3	13		0.173
16	22±0.2	3.0±0.3	16		0.254
20	26±0.2	3.0±0.3	20		0.308
25	32±0.2	3.0±0.3	26		0.388
28	34±0.2	3.0±0.3	28		0.415
30	38±0.2	3.0±0.3	32		0.468
40	48±0.2	3.5±0.4	41		0.695
50	60±0.2	4.0±0.4	52		0.999
65	76±0.3	4.0±0.4	68		1.285
75	89±0.3	4.5±0.4	80		1.696
100	114±0.4	5.5±0.4	103		2.662
125	140±0.5	6.0±0.5	128		3.587
150	165±0.5	7.0±0.5	151		4.934
200	216±0.7	8.0±0.5	200		7.423

- ◎ 配合剤の最適化により高い透明性を有しています。
Excellent transparency PVC pipe
- ◎ 通常の塩ビ管と同等の耐薬品性を有しています。また、通常の塩ビ管に比べ耐候性に優れ、退色を低減しています。
Excellent chemical resistance and UV-rays Resistance
- ◎ 食品衛生法、水道用資機材の溶出基準に適合しています。
Accordance with the standards of Food Sanitation Law

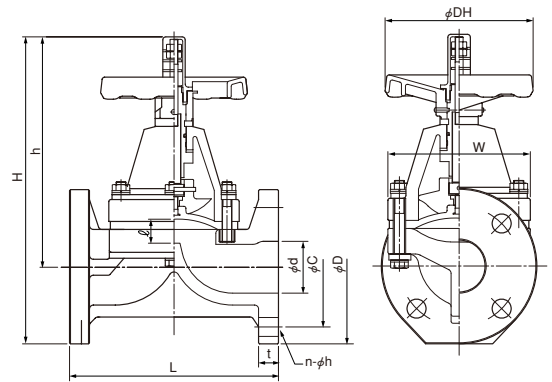
バンドやソケットなどの継手も対応できますので、お問い合わせください。
Available various fittings as socket, bend and etc.



クリーンバルブ CLEAN VALVES

ダイヤフラムバルブ DIAPHRAGM VALVE

フランジ式 Flange



■使用温度・常温の最高許容圧力 Usable Temperature & Max.Working Pressure

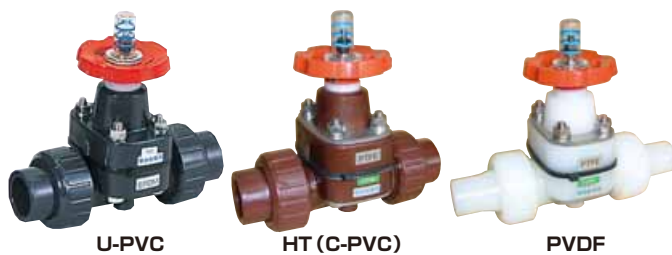
本体材質 Body	温度 Temp (°C)	最高許容圧力 Max.Working Pressure at 20°C (MPa)						
		EPDM			PTFE			
		15~100A	125・150A	200・250A	15~100A	125A	150A	200・250A
U-PVC	0~50	1.0	0.8	0.4	1.0	0.7	0.5	0.3
HT (C-PVC)	0~90	1.0	—	0.4	1.0	—	—	0.3
PVDF	0~120	1.0	—	0.4	1.0	—	—	0.3

■寸法表 Dimension Table

呼び径 Size		d	L	H	h	DH	W	ℓ	フランジ部 Flange (JIS 10K)				重量 Weight (kg)			梱包数 Qty/c
A	B								φD	φC	n-φh	t	U-PVC	HT (C-PVC)	PVDF	
15	1/2	16	110	166	119	80	76	10	95	70	4-15	14	0.9	1.1	1.1	8
20	3/4	20	120	180	130	80	82	12	100	75	4-15	14	1.0	1.3	1.3	8
25	1	25	130	195	133	80	90	15	125	90	4-19	14	1.4	1.7	1.7	8
32	1 1/4	41	180	269	199	125	122	20	140	100	4-19	16	2.6	3.3	3.4	2
40	1 1/2	41	180	269	199	125	122	20	140	105	4-19	16	2.6	3.3	3.4	2
50	2	52	210	308	230	148	142	27	155	120	4-19	20	3.6	4.5	4.8	2
65	2 1/2	67	250	379	291	210	170	36	175	140	4-19	22	6.2	7.7	8.4	2
80	3	80	280	415	322	210	202	37	185	150	8-19	22	8.2	9.6	11.2	2
100	4	100	340	497	392	260	255	61	210	175	8-19	24	13.8	18.3	21.1	1
125	5	125	410	560	435	350	320	61	250	210	8-23	24	21.8	—	26.0	1
150	6	150	480	630	490	350	375	70	280	240	8-23	26	26.3	—	36.0	1
200	8	198	570	790	625	395	430	96	330	290	12-23	30	51.0	—	61.0	1
250	10	248	680	950	750	555	540	132	400	355	12-25	31	93.0	—	108.0	1

注:32Aは40Aのバルブを使用し、フランジのボルト穴をφ長穴19x21としています。
 Note: Valve 32A is same as 40A, it is fabricated to long bolt hole φ19x21 of the flange.

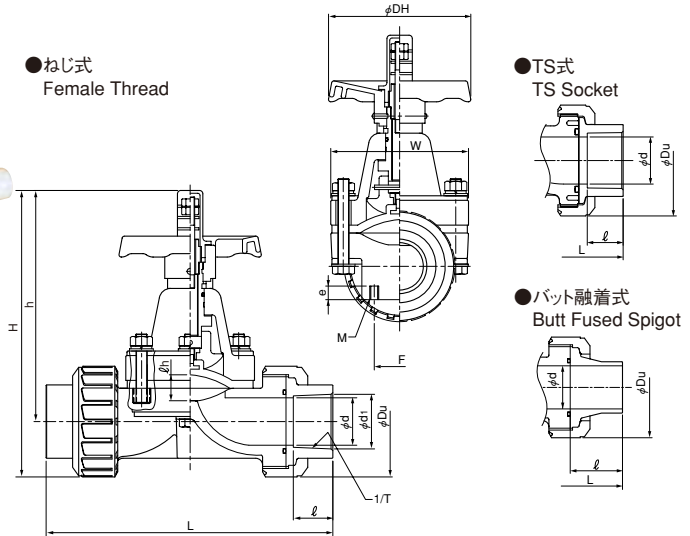
ユニオン式 True Union



●ねじ式
Female Thread

●TS式
TS Socket

●バット融着式
Butt Fused Spigot



■使用温度・常温の最高許容圧力 Usable Temperature & Max.Working Pressure

本体材質 Body	温度 Temp (°C)	最高許容圧力 Max.Working Pressure at 20°C (MPa)
U-PVC	0~50	1.0
HT (C-PVC)	0~90	1.0
PVDF	0~100	1.0

■寸法表 Dimension Table

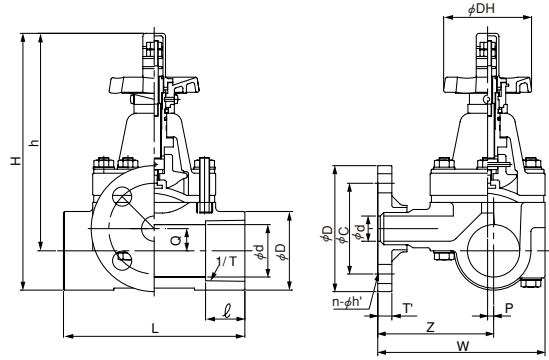
呼び径 Size		d	L			DH	W		Du		ℓh	ℓ			重量 Weight (kg)					梱包数 Qty/c
A	B		ねじ Thread	TS	融着 Butt		ねじ・TS Thread・TS	融着 Butt	ねじ・TS Thread・TS	融着 Butt		ねじ Thread	TS	融着 Butt	U-PVC ねじ Thread	U-PVC TS	HT (C-PVC) TS	PVDF ねじ Thread	PVDF 融着 Butt	
15	1/2	15	133	144	185	80	76	76	49	48	10	15	22	50	0.7	0.7	0.8	0.9	0.9	12
20	3/4	20	158	172	200	80	82	82	59	58	12	20	25	50	0.8	0.8	1.0	1.0	1.0	12
25	1	25	181	187	212	80	90	90	67	66	15	25	29	50	1.1	1.1	1.2	1.4	1.4	12
32	1 1/4	31	—	262	—	125	122	122	98	96	20	—	32	—	—	1.1	—	—	—	4
40	1 1/2	40	248	262	273	125	122	122	98	96	20	31	35	50	2.7	2.7	3.4	3.7	3.7	4
50	2	50	280	298	300	148	148	142	120	117	27	32	38	50	3.6	3.6	4.3	5.0	5.0	4

注:32Aは40Aのバルブを使用し、受口を32Aとしたものです。
 Note: Valve 32A is same as 40A, it is changed to connection 32A.

クリーンバルブ CLEAN VALVES

分岐ダイヤフラムバルブ DEAD SPACE FREE TEE-TYPE DIAPHRAGM VALVE

分岐側フランジ式 Branch Port with Flange



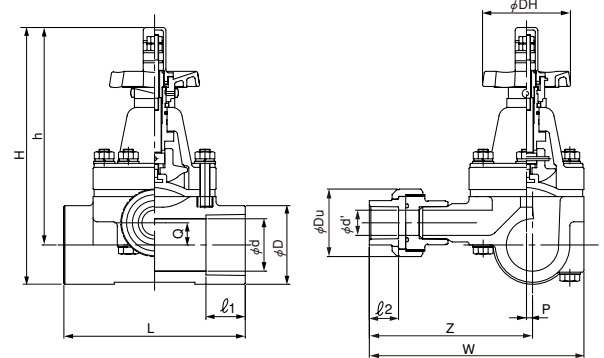
■使用温度・常温の最高許容圧力 Usable Temperature & Max. Working Pressure

本体材質 Body	温度 Temp (°C)	最高許容圧力 Max. Working Pressure at 20°C (MPa)
U-PVC	0~50	0.5
HT (C-PVC)	0~90	0.5
PVDF	0~120	0.5

■寸法表 Dimension Table

呼び径 Size	L	H	h	DH	P	W	Q	Z	TS		フランジ部 Flange (JIS 10K)				重量 Weight (kg)			梱包数 Q'ty/c	
									D	l	d	φD	φC	n-φh	t	U-PVC	HT (C-PVC)		PVDF
																U-PVC	HT (C-PVC)		PVDF
20×16	120	148	125	80	1.5	119	8	91	35	25	21	95	70	4-15	14	0.7	0.8	—	4
25×25	120	172	152	80	3	142	8	100	44	29	25	125	90	4-19	14	1.1	1.2	1.4	1
50×25	180	261	214	90	6	166	22	115	77	30	52	125	90	4-19	14	2.5	2.8	3.7	1
65×40	240	307	259	148	6	203	30	140	96	61	67	140	105	4-19	16	3.8	4.3	4.6	1

分岐側ユニオン式 Branch Port with True Union



■使用温度・常温の最高許容圧力 Usable Temperature & Max. Working Pressure

本体材質 Body	温度 Temp (°C)	最高許容圧力 Max. Working Pressure at 20°C (MPa)
U-PVC	0~50	0.5
HT (C-PVC)	0~90	0.5
PVDF	0~120	0.5

■寸法表 Dimension Table

呼び径 Size	L	H	h	DH	P	W	Q	Z	TS		ユニオン Union			重量 Weight (kg)			梱包数 Q'ty/c	
									D	l1	d	d'	l2	Du	U-PVC	HT (C-PVC)		PVDF
															U-PVC	HT (C-PVC)		PVDF
20×16	120	150	129	80	1.5	142	8	117	35	25	21	16	22.2	49	0.7	0.8	0.6	4
25×25	120	179	154	80	3	187	8	144	44	29	25	25	28.6	67	1.1	1.2	1.1	1
50×25	180	260	221	90	6	210	22	159	77	30	52	25	28.6	67	2.5	2.8	3.6	1
65×40	240	313	265	148	6	257	30	197	96	61	67	40	35	98	3.8	4.3	4.7	1

●バルブ接続部の寸法は、次の公的規格に準じています。
 Detail dimensions of valves are in accordance with the following standards:
 フランジ Flange : JIS B 2210
 ねじ Thread : JIS B 0203
 TSソケット TS Socket : JIS K 6763

●バルブの詳細については、「エスロンバルブ」カタログを参照ください。
 Please refer to brochure "ESLON VALVE" for details of valves.

クリーンバルブ CLEAN VALVES

ボールバルブ BALL VALVE

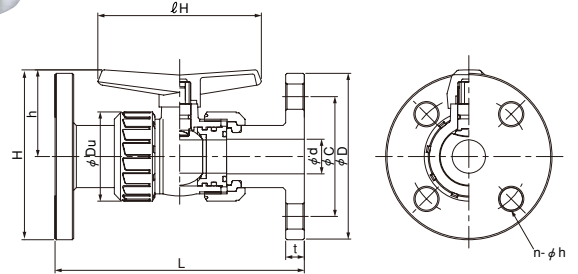
フランジ式 Flange



U-PVC

HT (C-PVC)

PVDF



■使用温度・常温の最高許容圧力 Usable Temperature & Max.Working Pressure

本体材質 Body	温度 Temp (°C)	最高許容圧力 Max.Working Pressure at 20°C (MPa)
U-PVC	0~50	1.0
HT (C-PVC)	0~90	1.0
PVDF	0~100	1.0

■寸法表 Dimension Table

単位 Unit:mm

呼び径 Size		d	L		H	h	Lh	Du	フランジ部 Flange (JIS 10K)				重量 Weight (kg)			梱包数 Q'ty/c
A	B		U-PVC HT (C-PVC)	PVDF					φD	φC	n-φh	t	U-PVC	HT (C-PVC)	PVDF	
15	1/2	15	143	139	98	50	95	49	95	70	4-15	14	0.4	0.4	0.5	12
20	3/4	20	172	168	103	53	95	59	100	75	4-15	14	0.6	0.6	0.7	12
25	1	25	187	182	132	69	123	67	125	90	4-19	14	0.9	0.9	1.0	12
32	1 1/4	30	190	185	143	75	123	81	135	100	4-19	16	1.2	1.2	1.3	12
40	1 1/2	40	212	206	171	101	152	98	140	105	4-19	16	1.7	1.7	1.9	2
50	2	50	234	228	185	107	152	120	155	120	4-19	20	2.6	2.6	3.0	2
65	2 1/2	65	259	—	228	140	190	150	175	140	4-19	22	4.2	4.3	—	2
80	3	80	304	—	273	180	231	186	185	150	8-19	22	6.7	6.9	—	2
100	4	100	372	—	319	205	285	228	210	175	8-19	24	11.5	11.9	—	1

ユニオン式 True Union



U-PVC

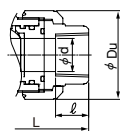
HT (C-PVC)

PVDF

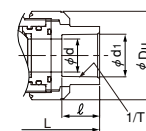
■使用温度・常温の最高許容圧力 Usable Temperature & Max.Working Pressure

本体材質 Body	温度 Temp (°C)	最高許容圧力 Max.Working Pressure at 20°C (MPa)
U-PVC	0~50	1.0
HT (C-PVC)	0~90	1.0
PVDF	0~100	1.0

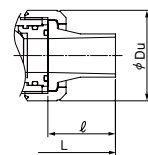
●ねじ式 Female Thread



●TS式 TS Socket



●バット融着式 Butt Fused Spigot



■寸法表 Dimension Table

単位 Unit:mm

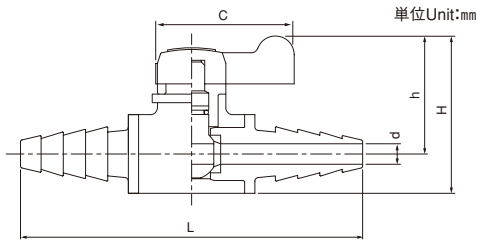
呼び径 Size		d	L				H	h	Lh	Du	ℓ			重量 Weight (kg)			梱包数 Q'ty/c
A	B		ねじ Thread	TS	ねじ Thread	PVDF 融着 Butt					ねじ Thread	TS	融着 Butt	U-PVC	HT (C-PVC)	PVDF	
15	1/2	15	97	109	96	154	75	50	95	49	15	22	50	0.2	0.2	0.2	24
20	3/4	20	116	132	115	162	82	53	95	59	20	25	50	0.3	0.3	0.3	24
25	1	25	136	143	135	171	101	69	123	67	25	29	50	0.4	0.4	0.5	24
32	1 1/4	31	149	166	146	177	115	75	123	81	29	32	50	0.6	0.6	0.6	24
40	1 1/2	40	170	175	168	192	150	101	152	98	31	35	50	1.1	1.1	1.2	4
50	2	50	197	203	195	206	167	107	152	120	32	38	50	1.6	1.7	1.9	4
65	2 1/2	65	227	259	—	—	215	140	190	150	32	61	—	3.0	—	—	2
80	3	80	278	304	—	—	273	180	231	186	37	64	—	5.6	—	—	1
100	4	100	330	390	—	—	319	205	285	228	45	84	—	10.5	—	—	1

バルブ手動式 VALVES

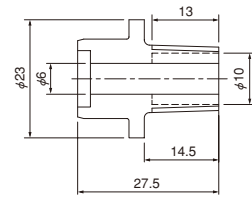
ミニボールバルブ MINI BALL VALVE



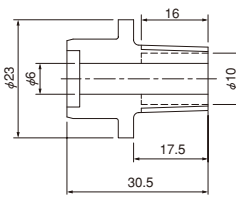
●ホース×ホース式 (6A)
Hose×Hose (6A)



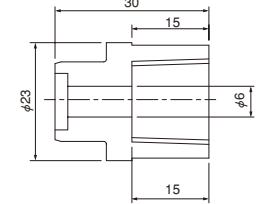
●オスねじ受口 (R 1/4・3/8)
Male Thread (R 1/4・3/8)



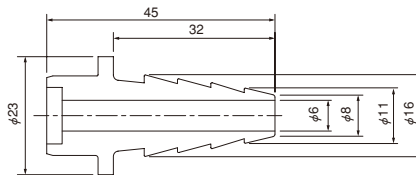
●オスねじ受口 (R 1/2)
Male Thread (R 1/2)



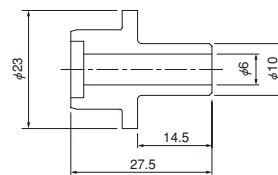
●メスねじ受口 (Rc 1/4・3/8)
Female Thread (Rc 1/4・3/8)



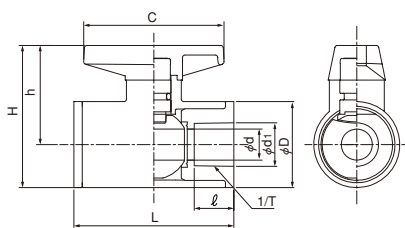
●ホース受口
Hose



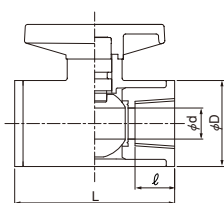
●ストレート受口
Straight



●TS式 (13A・15A)
TS Socket (13A・15A)



●ねじ式 (13A・15A)
Female Thread (13A・15A)



■寸法表 Dimension Table

単位 Unit:mm

呼び径 Size		d	H	h	D	c	ℓ		梱包数 Q'ty/c
A	B						ねじ Thread	TS	
6	1/8	6	47	35	23	40	—	—	40 (20×2)
13	3/8	13	60	42	23	40	—	16.5	40
15	1/2	13	60	42	23	40	10	16.5	40

■使用温度・常温の最高許容圧力

Usable Temperature & Max. Working Pressure

温度 Temp (°C)	最高許容圧力 Max. Working Pressure at 20°C (MPa)
0~50	1.0

■受口組合せとL寸法表

L & Weight for Each Connection Type

単位 Unit:mm

呼び径 Size	接続方式 ConnectionType	L	重量 Weight(g)
6A	オスねじ × オスねじ MaleThread × MaleThread	66	30
	オスねじ × メスねじ MaleThread × FemaleThread	69	40
	オスねじ × ホース MaleThread × Hose	83	40
	オスねじ × ストレート MaleThread × Straight	66	30
	メスねじ × メスねじ FemaleThread × FemaleThread	71	40
	メスねじ × ホース FemaleThread × Hose	85	40
	メスねじ × ストレート FemaleThread × Straight	69	40
	ホース × ホース Hose × Hose	100	40
	ホース × ストレート Hose × Straight	83	40
13A	ストレート × ストレート Straight × Straight	66	30
	めすネジRc1/2 Female Thread Rc1/2	67	90
	TS13 TS Socket 13	67	90
	TS15 TS Socket 15	67	80

クリーンパイプ
Clean Pipe

PVDF-UHPパイプ
PVDF-UHP Pipe

クリアーパイプ
Clear Pipe

クリーンバルブ
Clean Valves

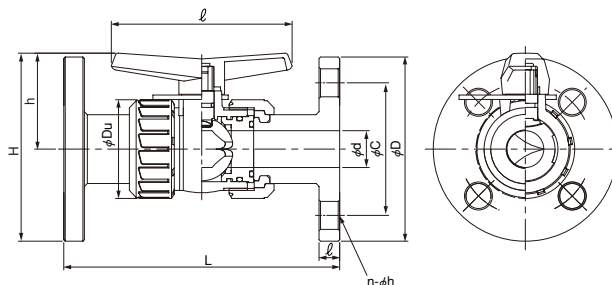
技術データ
Technical Data

施工
Installation

クリーンバルブ CLEAN VALVES

YPボールバルブ YP-BALL VALVE

フランジ式 Flange



■使用温度・常温の最高許容圧力
Usable Temperature & Max. Working Pressure

温度 Temp (°C)	最高許容圧力 Max. Working Pressure at 20°C (MPa)
0~50	1.0

■寸法表 Dimension Table

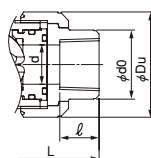
単位 Unit:mm

呼び径 Size		d	L	H	h	フランジ部 Flange (JIS 10K)				重量 Weight (kg)	梱包数 Qty/c
A	B					φD	φC	n-φh	t		
15	1/2	15	143	98	50	95	70	4-15	14	0.4	12
20	3/4	20	172	103	53	100	75	4-15	14	0.6	12
25	1	25	187	132	69	125	90	4-19	14	0.9	12
32	1 1/4	30	190	143	75	135	100	4-19	16	1.2	12
40	1 1/2	40	212	171	101	140	105	4-19	16	1.7	2
50	2	50	234	185	107	155	120	4-19	20	2.6	2

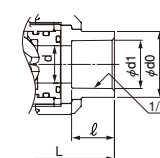
ねじ式・TS式 Female Thread / TS Socket



●ねじ式
Female Thread



●TS式
TS Socket



■使用温度・常温の最高許容圧力
Usable Temperature & Max. Working Pressure

温度 Temp (°C)	最高許容圧力 Max. Working Pressure at 20°C (MPa)
0~50	1.0

■寸法表 Dimension Table

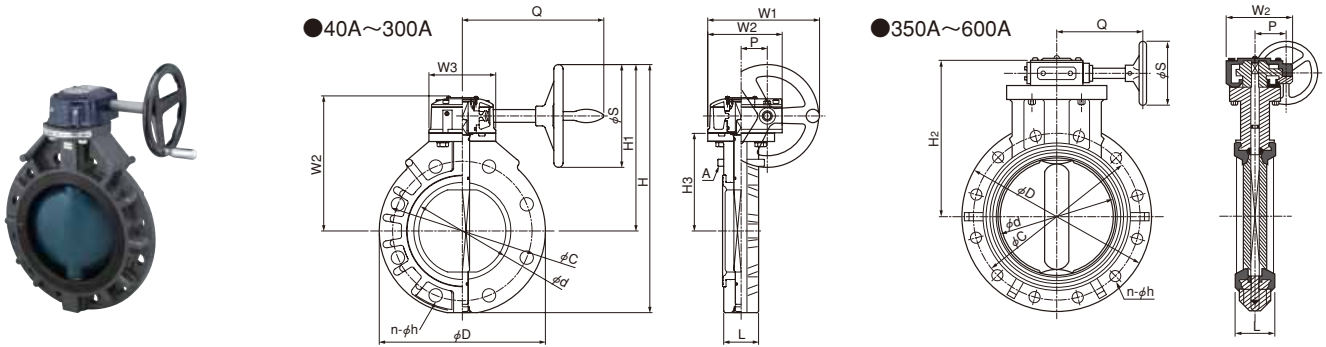
単位 Unit:mm

呼び径 Size		d	L		H	h	ℓ		重量 Weight (kg)		梱包数 Qty/c
A	B		ねじ Thread	TS			ねじ Thread	TS	ねじ Thread	TS	
15	1/2	15	97	109	74	50	15	22	0.2	0.2	24
20	3/4	20	116	132	82	53	20	25	0.3	0.3	24
25	1	25	136	143	102	69	25	29	0.4	0.4	24
32	1 1/4	31	149	166	115	75	29	32	0.6	0.6	24
40	1 1/2	40	170	175	149	102	31	35	1.1	1.1	4
50	2	50	197	203	166	108	32	38	1.6	1.6	4

クリーンバルブ CLEAN VALVES

バタフライバルブ BUTTERFLY VALVE

ギヤー式 Gear Type



■寸法表 40A~300A Dimension Table 40A~300A

単位 Unit:mm

呼び径 Size		d	L	H	H ₁	H ₂	Q	W ₁	W ₂	W ₃	φS	D	フランジ部 Flange (JIS 10K)		重量 Weight (kg)		梱包数 Qty/c
A	B												C	n-φh	U-PVC	GF-PP	
40	1 1/2	45	33	224	176	158	125	130	105	90	100	140	105	4-19	3.6	3.5	1
50	2	57	43	259	183	165	125	130	105	90	100	155	120	4-19	3.8	3.6	1
65	2 1/2	71	46	280	193	176	125	130	105	90	100	178	140	4-19	4.2	4.0	1
80	3	80	46	293	201	183	125	130	105	90	100	196	150	8-19	4.5	4.3	1
100	4	100	52	333	221	203	125	130	105	90	100	229	175	8-19	5.3	5.1	1
125	5	125	56	405	280	225	242	193	128	115	180	254	210	8-23	8.2	7.7	1
150	6	150	60	430	289	234	242	193	128	115	180	286	240	8-23	9.8	9.1	1
200	8	198	71	509	340	284	242	193	128	115	180	343	290	12-23	11.6	10.7	1
250	10	246	76	623	422	347	297	303	215	200	250	410	355	12-25	28.1	26.6	1
300	12	299	114	689	452	377	297	303	215	200	250	485	400	16-25	35.2	33.3	1

注1.ハンドル約6回転で全開→全閉、全閉→全開となります。
Note: Open to close by six rotations of the handle.

■寸法表 350A~600A Dimension Table 350A~600A

単位 Unit:mm

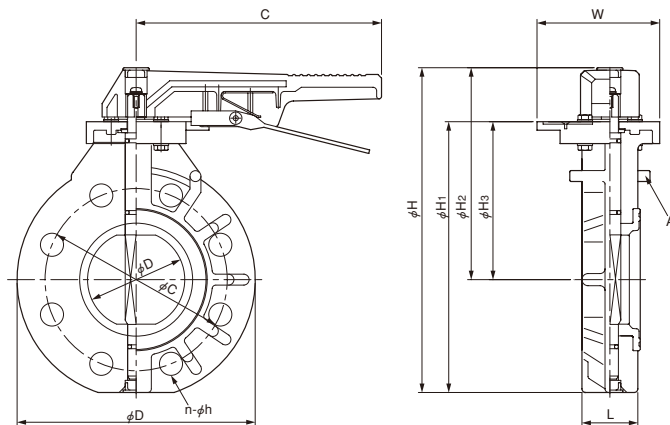
呼び径 Size		d	L	H ₂	Q	P	W ₂	φS	D	フランジ部 Flange (JIS 10K)		重量 Weight (kg)		梱包数 Qty/c
A	B									C	n-φh	U-PVC	PP	
350	14	355	132	408	212	72	189	244	520	445	16-25	39.0	37.0	1
400	16	398	169	456	212	72	189	244	600	510	16-27	—	44.5	1
450	18	451	181	486	269	116	285	464	640	565	20-27	—	78.4	1
500	20	500	190	526	330	116	285	464	711	620	20-27	—	95.0	1
600	24	600	209	581	330	116	285	464	813	730	24-33	—	140.0	1

注1.ハンドル約6回転で全開→全閉、全閉→全開となります。
Note: Open to close by six rotations of the handle.

使用温度・常温の最高許容圧力 Usable Temperature & Max. Working Pressure

本体材質 Body	温度 Temp (°C)	最高許容圧力 Max. Working Pressure at 20°C (Mpa)				
		40~300A	350A	400A	450A	500~600A
U-PVC	0~50	1.0	0.7	0.6	0.5	0.35
GF-PP-PP	0~80	1.0	0.7	0.6	0.5	0.35

レバー式 Lever Type



使用温度・常温の最高許容圧力 Usable Temperature & Max. Working Pressure

本体材質 Body	温度 Temp (°C)	最高許容圧力 Max. Working Pressure at 20°C (MPa)
U-PVC	0~50	1.0
GF-PP	0~80	1.0

■寸法表 Dimension Table

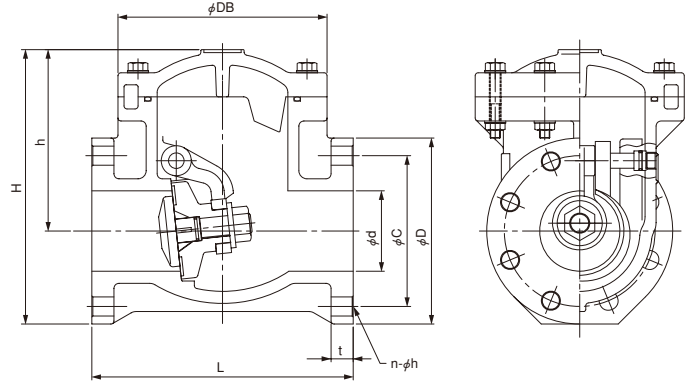
単位 Unit:mm

呼び径 Size		d	L	H	H ₁	H ₂	C	W	D	フランジ部 Flange (JIS 10K)		重量 Weight (kg)		梱包数 Qty/c
A	B									C	n-φh	U-PVC	GF-PP	
40	1/2	45	33	217	174	148	202	101	140	105	4-19	1.2	1.1	2
50	2	57	43	232	189	156	202	101	155	120	4-19	1.4	1.2	2
65	2 1/2	71	46	253	210	166	202	101	178	140	4-19	1.7	1.5	2
80	3	80	46	268	222	173	202	101	196	150	8-19	2.0	1.8	2
100	4	100	52	306	263	192	245	123	229	175	8-19	3.0	2.7	2
125	5	125	56	347	294	220	310	155	254	210	8-23	4.6	4.1	2
150	6	150	60	372	319	229	310	155	286	240	8-23	5.5	4.8	2
200	8	198	71	466	399	297	400	200	343	290	12-23	8.9	8.0	2

クリーンバルブ CLEAN VALVES

スイングチャッキバルブ CHECK VALVE SWING TYPE

フランジ式 Flange



■使用温度・常温の最高許容圧力 Usable Temperature & Max.Working Pressure

本体材質 Body	温度 Temp (°C)	最高許容圧力 Max.Working Pressure at 20°C (MPa)					
		EPDM			PTFE		
U-PVC	0~50	0.7	0.5	0.6	0.5	0.4	0.3
PVDF	0~100	—	—	0.6	0.5	—	—

■寸法表 Dimension Table

呼び径 Size		d	L	H	h	Da	フランジ部 Flange (JIS 10K)				重量 Weight (kg)		梱包数 Qty/c
A	B						D	C	t	n-φh	U-PVC	PVDF	
15	1/2	21	140	143	93	112	100	70	14	4-15	1.0	2.6	2
20	3/4	21	140	143	93	112	100	75	14	4-15	1.0	2.6	2
25	1	25	160	180	118	132	125	90	14	4-19	1.6	4.4	2
32	1 1/4	40	180	206	136	148	140	100	18	4-19	2.7	6.6	2
40	1 1/2	40	180	206	136	148	140	105	18	4-19	2.7	6.6	2
50	2	51	200	229	152	180	155	120	20	4-19	3.6	9.0	2
65	2 1/2	67	240	254	166	200	175	140	22	4-19	4.8	12.0	2
80	3	80	260	270	178	208	185	150	22	8-19	5.8	15.0	2
100	4	100	300	318	213	265	210	175	24	8-19	9.4	11.8	1
125	5	125	350	372	247	330	250	210	24	8-23	16.4	21.0	1
150	6	150	400	420	280	375	280	240	26	8-23	20.1	26.0	1
200	8	200	500	494	329	425	330	290	30	12-23	31.7	44.0	1

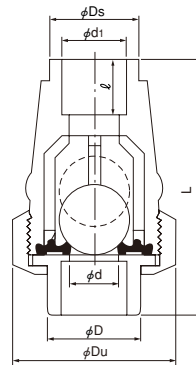
注：15Aは20Aを、32Aは40Aのバルブを使用し、フランジのボルト穴をφ長穴としています。
 Note: Valve 15A is same as 20A, 32A is also same as 40A, each valve is fabricated to long bolt hole of the flange.

ボールチャッキバルブ CHECK VALVE BALL TYPE

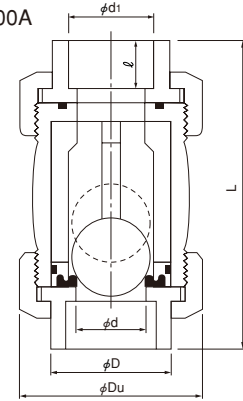
ねじ式・TS式 Screw Socket Type / TS Socket Type



●15A~50A



●65A~100A



■使用温度・常温の最高許容圧力 Usable Temperature & Max.Working Pressure

本体材質 Body	温度 Temp (°C)	最高許容圧力 Max.Working Pressure at 20°C (MPa)
U-PVC	0~50	1.0
HT (C-PVC)	0~90	1.0

■寸法表 Dimension Table

呼び径 Size		d	L	D	Ds	Du	重量 Weight (kg)				梱包数 Qty/c				
A	B						TS		φ			U-PVC		HT (C-PVC)	
				d1	1/T	ねじ Thread	TS	ねじ Thread	TS	ねじ Thread	TS				
15	1/2	15	95	30.0	30.1	48.0	22.2	1/37	15	23.3	0.1	0.1	0.1	0.1	1
20	3/4	20	121	36.7	36.3	61.5	26.2	1/42	20	26.7	0.2	0.2	0.2	0.2	1
25	1	26	127	44.4	41.0	70.0	32.3	1/43	25	29.0	0.3	0.3	0.3	0.3	1
32	1 1/4	36	155	60.8	61.0	89.0	38.2	1/37	29	32.0	0.6	0.6	0.6	0.6	1
40	1 1/2	36	155	61.1	61.0	89.0	48.4	1/38	31	34.5	0.5	0.5	0.5	0.5	1
50	2	40	180	74.0	72.9	101.5	60.5	1/34	32	38.2	0.8	0.8	0.8	0.8	1
65	2 1/2	65	225	95.1	—	151.0	76.3	1/48	—	44.2	—	2.2	—	2.2	1
80	3	80	274	111.9	—	183.8	89.4	1/49	—	48.5	—	4.7	—	4.7	1
100	4	100	364	137.5	—	198.7	114.4	1/56	—	59.1	—	6.8	—	6.8	1

自動式バルブ AUTOMATIC VALVES

エア式自動バルブ Pneumatic Operation Valves



エア式ダイヤフラムバルブB型
Pneumatic Diaphragm Valve B-Type

本体材質 Body	呼び径 Size	フランジ式 Flange	ねじ式 Thread	TS式 TS
U-PVC	15A~50A	○	○	○
HT (C-PVC)	15A~50A	○	○	○

エア式ダイヤフラムバルブD型
Pneumatic Diaphragm Valve D-Type

本体材質 Body	呼び径 Size	フランジ式 Flange	ねじ式 Thread	TS式 TS
U-PVC	15A~100A	○	—	—
HT (C-PVC)	15A~100A	○	—	—

エア式ボールバルブC型
Pneumatic Ball Valve C-Type

本体材質 Body	呼び径 Size	フランジ式 Flange	ねじ式 Thread	TS式 TS
U-PVC	15A~100A	○	○	○
HT (C-PVC)	15A~50A	○	—	○
	65A~100A	○	—	—

エア式バタフライバルブ
Pneumatic Butterfly Valve

本体材質 Body	呼び径 Size	作動方式 Operation Type
U-PVC	40A~300A	復作動 Double
	40A~200A	正・逆作動 Single

電動式自動バルブ Electric Operation Valves



電動式ダイヤフラムバルブKS型
Electric Diaphragm Valve KS-Type

本体材質 Body	呼び径 Size	フランジ式 Flange	ねじ式 Thread	TS式 TS
U-PVC	15A~150A	○	—	—
HT (C-PVC)	15A~100A	○	—	—

電動式ボールバルブK型
Electric YP-Ball Valve K-Type

本体材質 Body	呼び径 Size	フランジ式 Flange	ねじ式 Thread	TS式 TS
U-PVC	15A~100A	○	○	○
HT (C-PVC)	15A~50A	○	○	○
PVDF	15A~100A	○	○	○

電動式ボールバルブN型
Electric Ball Valve N-Type

本体材質 Body	呼び径 Size	フランジ式 Flange	ねじ式 Thread	TS式 TS
U-PVC	15A~100A	○	○	○
HT (C-PVC)	15A~50A	○	—	○
	65A~100A	○	—	—



電動式ボールバルブKS型
Electric Ball Valve KS-Type

本体材質 Body	呼び径 Size	フランジ式 Flange	ねじ式 Thread	TS式 TS
U-PVC	15A~100A	○	○	○
HT (C-PVC)	15A~50A	○	—	○
	65A~100A	○	—	—

電動式YPボールバルブ
Electric YP-Ball Valve

本体材質 Body	呼び径 Size	フランジ式 Flange	ねじ式 Thread	TS式 TS
U-PVC	15A~50A	○	○	○

電動式三方型ボールバルブ
Electric 3-Way Ball Valve

本体材質 Body	呼び径 Size	フランジ式 Flange	ねじ式 Thread	TS式 TS
U-PVC	15A~50A	○	○	○



電動式バタフライバルブK型
Electric Butterfly Valve K-Type

本体材質 Body	呼び径 Size	フランジ式 Flange
U-PVC	40A~300A	○

電動式バタフライバルブN型
Electric Butterfly Valve N-type

本体材質 Body	呼び径 Size	フランジ式 Flange
U-PVC	40A~300A	○

電動式バタフライバルブKS型
Electric Butterfly Valve KS-type

本体材質 Body	呼び径 Size	フランジ式 Flange
U-PVC	40A~300A	○

※バルブ自動式の詳細は別紙「エスロンバルブ-自動編-」カタログをご覧ください。Please refer to brochure "Eslon Valves -Automatic-" for details of automatic operation valves.

技術データ集 TECHNICAL DATA

基本物性 BASIC PROPERTIES

項目 Properties		単位 Unit	試験方法 Test Standard	スーパーエスロクリーン Super EsloClean	HTエスロクリーン HT EsloClean	PVDF-UHP
物理的 Physical	比重 Specific Gravity	g/cc	ASTM D-792	1.40	1.48	1.78
	硬度 Rockwell Hardness	—	ASTM D-785	110	140	110
	吸水率 Water Absorption	%	ASTM D-570	0.04~0.06	0.04~0.06	< 0.04
機械的 Mechanical	引張強さ Tensile Strength at Yield	MPa	ASTM D-638	49	53	50
	破断伸び Tensile Elongation at Break	%	ASTM D-638	140~200	50~100	20~50
	曲げ強さ Flexural Strength	MPa	ASTM D-790	69	88	69
	圧縮強さ Compression Strength	MPa	ASTM D-695	62	69	60
	縦弾性率 Modulus of Elasticity	MPa	ASTM D-790	2200	2900	2200
	ポアソン比 Poisson's Ratio	—	—	0.37	0.38	0.28
	シャルピー衝撃強さ Charpy Impact Strength	KJ/m ²	ASTM D-256	割れず not Break	> 7	—
熱的 Thermal	線膨張係数 Linear Expansion Coefficient	1/°C	ASTM D-696	7×10 ⁻⁵	7×10 ⁻⁵	12~14×10 ⁻⁵
	比熱 Specific Heat	KJ/kg·K	ASTM C-177	1.2	0.84~1.2	1.2~1.6
	熱伝導率 Thermal Conductivity	W/m·K	ASTM C-177	0.17	0.11~0.14	0.20
	ピカット軟化温度 Vicat Soften Temperature	°C	JIS K 7206	81	113	170
	燃焼性 Flammability	—	ASTM D-635	自己消火性 Self Extinguish	自己消火性 Self Extinguish	自己消火性 Self Extinguish
電気的 Electrical	体積固有抵抗 Volume Resistivity	Ω·cm	ASTM D-257	> 1×10 ¹⁵	> 1×10 ¹⁵	> 1×10 ¹⁴
	耐電性 Dielectric Strength	KV/mm	ASTM D-149	> 40	> 40	> 40

溶出性能 ELUTION PERFORMANCE

1. パイプ Pipe

検出項目 Detection Item	スーパーエスロクリーン Super EsloClean		クリーンPVC Clean PVC		PVDF-UHP		PP-HP	
	封入水濃度 Concentration (μg/l)	溶出速度 Elution Speed (μg/m ² ·day)	封入水濃度 Concentration (μg/l)	溶出速度 Elution Speed (μg/m ² ·day)	封入水濃度 Concentration (μg/l)	溶出速度 Elution Speed (μg/m ² ·day)	封入水濃度 Concentration (μg/l)	溶出速度 Elution Speed (μg/m ² ·day)
TOC	12.0	4.0	59.0	15.9	8.0	3.0	14.0	4.0
SiO ₂	<2.0	<0.59	<2.1	<0.6	<2.0	<0.64	2.7	0.83
Na	0.09	0.03	1.5	0.4	<0.01	<0.003	1.2	0.37
K	0.03	0.009	0.69	0.2	<0.01	<0.003	0.06	0.02
Ca	0.39	0.12	32.3	8.7	1.1	0.35	0.07	0.02
Fe	0.09	0.03	<0.2	<0.05	0.05	0.02	0.07	0.02
Cu	<0.005	<0.001	<0.3	<2.0	<0.005	<0.002	<0.005	<0.002
Al	0.05	0.01	<0.2	<0.6	0.08	0.03	1.2	0.37

●テスト方法は、半導体基盤技術研究会提唱の封水験法による。

Test method: The elution test method proposed by the Semiconductor Basic Technology Research Association.

●テスト期間は8~30日間。

The tested period is 8 to 30 days.

2. バルブ Valves

単位 Unit: μg/l

バルブ Valves	シール材 Sealing	15日間 After 15 Days						30日間 After 30 Days					
		TOC	Pb	Ca	Zn	Cd	Sn	TOC	Pb	Ca	Zn	Cd	Sn
U-PVC ボールバルブ U-PVC Ball Valve	EPDM	1.3	ND	35	25	ND	ND	2.4	ND	30	220	ND	ND
U-PVC ダイアフラムバルブ U-PVC Diaphragm Valve	PTFE	0.6	ND	60	15	ND	ND	0.6	ND	70	50	ND	ND

技術データ集 TECHNICAL DATA

クリーン継手バルブの清浄プロセス

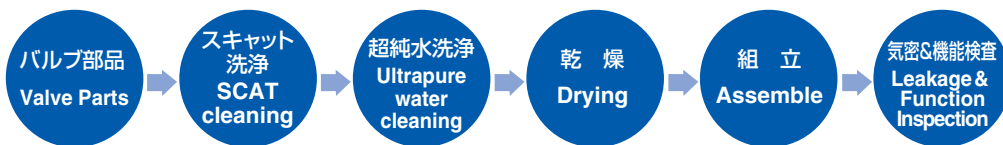
CLEANING PROCEDURE FOR ESLOCLEAN FITTINGS & VALVES

洗浄から包装までのプロセスはクラス1000のクリーンルームで行なっています。
The process from cleaning to packing is done in the 1000 class room.

● 継手 Fittings



● バルブ Valves



梱包 PACKAGING

<p>パイプ Pipe</p>	<p>管両端にPE製キャップ 結束状態のパイプをPE製発泡緩衝材で管両端を梱包 全体をPEラミネート包装紙で梱包後、PPバンド結束 Caps on both pipe ends, Then rapping with PE soften sheet on both pipes ends, At last, rapping with PE laminated kraft paper, and binding with PP bands.</p>
<p>継手/バルブ Fittings & Valves</p>	<p>クラス1000のクリーンルームでPE袋に入れ ダンボールケースに品種毎に梱包 Package with PE bag in class 1000 clean room. Then, package with paper case each item</p>



クリーンパイプ

PVDF-UHPパイプ

クリアーパイプ

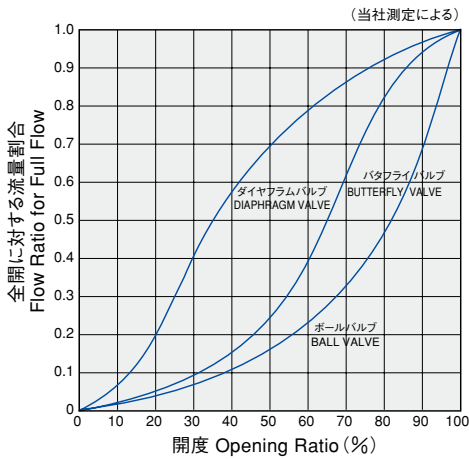
クリーンバルブ

技術データ

施工

技術データ集 TECHNICAL DATA

エスロンバルブの開度と流量の関係 FLOW CHARACTERISTICS OF ESLON VALVES



エスロンバルブのCv値、Kv値 Cv & Kv Values

Cv値 (valve constant)とは、米国で使用されているバルブの容量係数で、全開状態にしたバルブ前後の差圧が1PSI (0.0703kg/cm²) のとき、60°F (15.5°C) の清水が1分間に何ガロン (米ガロン=3.7852 ℓ) そのバルブを通過するかを表した無次元の数値で、1ガロンをCv値1としています。
Kv値は国際規格 (ISO) で使用されている容量係数で、全開状態にしたバルブ前後の差圧が1バール (1.0197kgf/cm²) の時、1分間に何リットルの清水がそのバルブを通過するかを表した数値です。液体でのCv値の一般式は次式で表されます。

Cv value (valve constant) is the flow coefficient used in USA, and non-dimensional value representing how many gallons (1 US gallon = 3.7852 litres) of water of 60°F (15.5°C) pass valve for one minute, where the pressure difference at the inlet and the outlet of the valve is 1 PSI (0.0703kgf/cm²) at its full open. 1 gallon is treated as 1Cv.
Kv value is the flow capacity coefficient used in the International Standards. It represents how many liters of water can pass the valve for one minute, where the pressure difference at the inlet and the outlet of the valve is 1 bar (1.0197kgf/cm²) at its full open.
The Cv and Kv value for liquids is expressed by the following equation;

$$Cv = Q \sqrt{\frac{\gamma}{P_1 - P_2}}$$

Cv : バルブの容量係数 Valve capacity coefficient
 Q : 体積流量 Volumetric flow [GALLON]
 P₁ : 上流側圧力 Inlet pressure [PSI]
 P₂ : 下流側圧力 Outlet pressure [PSI]
 γ : 液体の密度 Liquid density [lb/gal]

$$Cv = 0.0703Kv$$

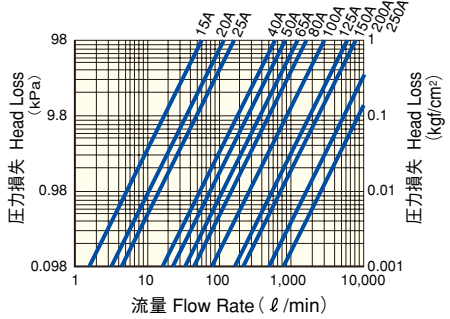
Cv値・Kv値 Cv Value & Kv Value

品名 Valves	呼び径 Size	呼び径																			
		15	20	25	32	40	50	65	80	100	125	150	200	250	300	350	400	450	500	600	
ダイヤフラムバルブ Diaphragm Valve	Cv	6.3	12.0	17.6	—	46.3	76.1	135	180	280	533	857	1113	1864	—	—	—	—	—	—	
	Kv	89.6	171	250	—	659	1083	1920	2560	3983	7582	12191	15832	26515	—	—	—	—	—	—	
分岐ダイヤ(分岐側) Dead Space Free Tee-Type Diaphragm Valve	Cv	5.2	—	13.1	—	30.1	—	—	—	—	—	—	—	—	—	—	—	—	—	—	
	Kv	74	—	186	—	428	—	—	—	—	—	—	—	—	—	—	—	—	—	—	
ボールバルブ Ball Valve	Cv	12.1	31.5	48.9	80.1	154	267	352	471	780	—	—	—	—	—	—	—	—	—	—	
	Kv	172	448	696	1139	2191	3798	5007	6700	11095	—	—	—	—	—	—	—	—	—	—	
バタフライバルブ Butterfly Valve	Cv	—	—	—	—	74	172	282	309	446	755	993	2213	3440	4929	6311	8757	11107	14622	17945	
	Kv	—	—	—	—	1053	2447	4011	4395	6344	10740	14125	31479	48993	70114	89772	124566	157994	207994	255263	
チャッキバルブ Check Valve	スイング式 Swing Type	Cv	—	17.6	24.2	—	67.8	91.4	222	306	596	771	1084	1920	—	—	—	—	—	—	
		Kv	—	250	344	—	964	1300	3158	4353	8478	10967	15420	27312	—	—	—	—	—	—	—
	ボール式 Ball Type	Cv	10.5	25.7	36.9	—	84.0	146	—	322	547	—	—	—	—	—	—	—	—	—	—
		Kv	149.0	366.0	525.0	—	1195	2077	—	4580	7781	—	—	—	—	—	—	—	—	—	—

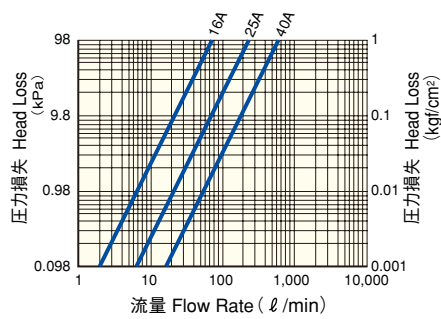
技術データ集 TECHNICAL DATA

エスロンバルブの流量線図 FLOW DIAGRAMS FOR ESLON VALVES

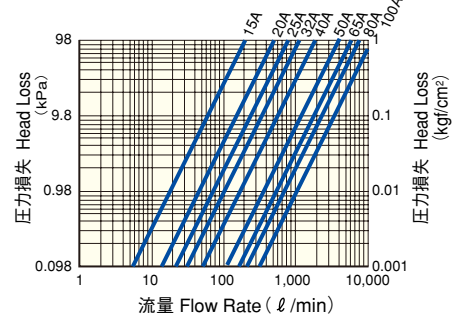
ダイヤフラムバルブ Diaphragm Valve



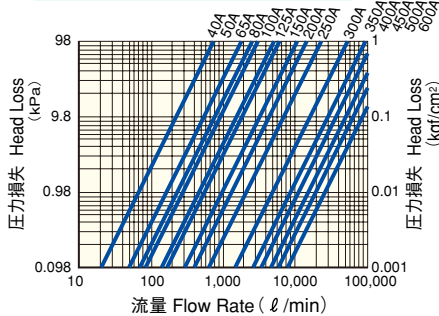
分岐ダイヤフラムバルブ Dead Space Free Tee-Type Diaphragm Valve



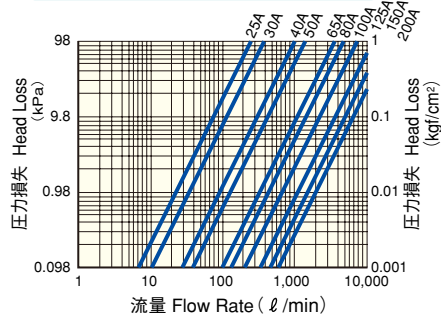
ボールバルブ Ball Valve



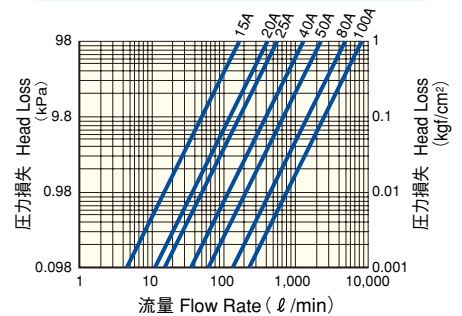
バタフライバルブ Butterfly Valve



スイングチャッキ Swing Check Valve



ボールチャッキバルブ Ball Check Valve



エスロンバルブの任意の温度における最高許容圧力 MAX. WORKING PRESSURE OF ESLON VALVES AT ACTUAL USABLE TEMPERATURE

使用温度における最高許容圧力は次式で求められます。

Max. working pressure at actual usable temperature can be calculated according to the following equation;

$$\begin{aligned} \text{使用温度における最高許容圧力} &= 20^\circ\text{Cの最高許容圧力} \times \text{使用温度における圧力係数} \\ \text{Max. working pressure} &= \text{Max. Working Pressure} \times \text{Pressure coefficient} \\ \text{at actual usable temp.} & \qquad \qquad \qquad \text{at } 20^\circ\text{C} \qquad \qquad \qquad \text{at actual usable temp.} \end{aligned}$$

PVCバタフライ
U-Pvc Butterfly

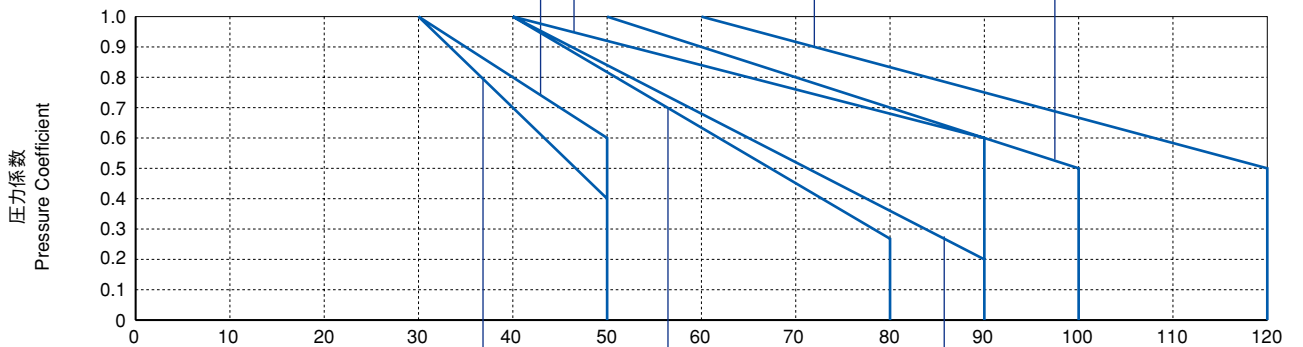
PVCスイングチャッキ
U-Pvc Swing Check

PVCダイヤ
U-Pvc Diaphragm

HTダイヤ
HT Diaphragm

PVDFダイヤ
PVDF Diaphragm

PVDFボール
PVDF Ball



PVCボール
U-Pvc Ball

ミニボールバルブ
U-Pvc Mini Ball

PVCボールチャッキ
U-Pvc Ball Check

GFPPバタフライ
GFPP Butterfly

HTボール
HT Ball


HTボールチャッキ
HT Ball Check

使用温度 (°C)
Usable Temp

施工 INSTALLATION


取扱い、保管 Handling and Storage


取扱い Handling

- 

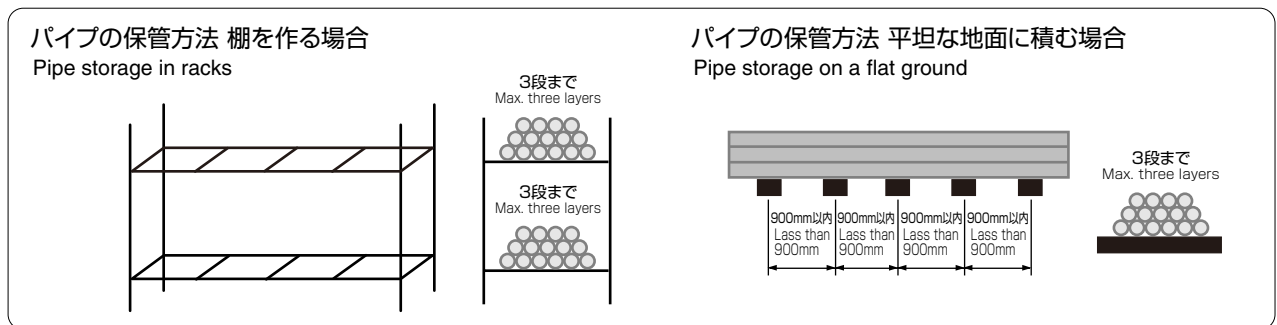
管、継手、バルブ類は落下させたり、放り投げたり、治工具でたたいたりしないでください。破損することがあります。
Pipes, Fittings and valves require more care in handling so as not to be dropped, threw or tapped to avoid damages.


保管 Storage

- 

管材は屋内に保管してください。やむを得ず屋外に保管する時は遮光シートなどで覆い、直射日光から保護してください。遮光シートは高反射のシルバーシートを推奨します。
If possible, pipe should be stored inside. When this is no possible, the pipe should be protected from the sun with shading sheet. The best type of shading sheet is silver colored sheet with highly reflective performance.
- 

パイプはラックに保管する場合、平坦な敷板上に置くか、サポート間隔を900mm以内としてください。地面上に保管する場合は、平坦な地面にサポート間隔を900mm以内に枕木を敷いて上に保管してください。いずれの場合も、出来るだけ梱包状態で保管し、最大積載段数は3段としてください。
If the pipe is stored in racks, it should be continuously supported along its length or the spacing supports should not exceed 900 mm.
If the pipe is stored on ground, it should be stored on square lumbers where should not exceed 900 mm.
If possible, the pipe should be stored in its original packaging. It should be stacked up to maximum 3 layers.



- 

クリーンパイプ、継手、バルブは埃などのコンタミを防止するため包装しています。施工時に必要となるまで取り外さないでください。
Eslon clean pipes are closed with pipe end caps and fittings & valves are packaging in polyethylene bag. Do not take them off for before the installation to prevent dust from contamination.

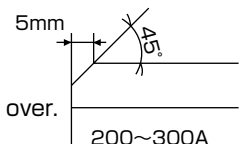
接着接合 Solvent Cement Joining

1. 管の切断 Cut Pipe Square

管、継手、バルブ類は落下させたり、放り投げたり、治工具でたたいたりしないでください。破損することがあります。
Pipes, Fittings and valves require more care in handling so as not to be dropped, threw or tapped to avoid damages.

2. 管の内外面の面取り Deburr

管の内面のバリ取りを行うとともに、200A以上の管は図のように管外面の面取りを行ってください。
Remove all burrs inside and outside at the end of pipe.
The end of pipe must be chamfered as shown figure at right for large size pipe as 200A and over.



3. 管・継手接合面の清掃 Clean Joint Components

接着接合面となる管外面と継手内面を乾いたウエスで土、ほこり、水分、油分をふき取ってください。
Wipe away all loose dirt and moisture from pipe outside and fitting inside with clean and dry rag.

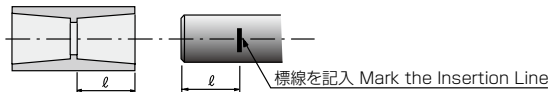
4. 管・継手の吻合確認 Check Joint Interference Fit

管を継手に真っ直ぐに軽く挿入して、管が受口長さの1/3~2/3に止まるか確認してください。
管が入り難かったり、奥まで入る時は継手を換えてください。
To check, lightly insert pipe into fitting socket. For proper interference fit, fitting should go over end of pipe easily but become tight about 1/3 to 2/3 of the way on.
If it can not become proper interference fir, change new fitting.

施工 INSTALLATION

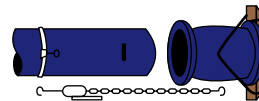
5. 標線の記入 Depth of Entry Mark

管の挿入確認のため、継手受口の長さを測り、管に受口長さの標線を記入します。
Marking the depth of entry is a way to check if pipe has reached the bottom of fitting socket.



6. 挿入治工具の取付け Assemble Insertion Tools for Large size pipes

大口径では挿入力が大きいので、管と継手に挿入治工具（レバブロックとワイヤ）を取付けます。
Set insertion tools as lever-block and wires for fitting and pipe for large size pipe.



7. 接着剤の塗布 Apply Solvent Cement

刷毛を用いて継手受口と管外面の両方に適量の接着剤を素早く塗布します。
継手受口をやや少なめにし、管外面をやや多めに接着剤を塗布し、接着剤が管内にはみ出さないように注意してください。
Using brush, solvent cement must be applied uniformly to both fitting socket and pipe outside as soon as possible. It must be careful not to flow out inside the pipe. Therefore, apply little less cement to fitting socket than pipe outside.

8. 管の挿入と保持 Joint Assembly and Hold

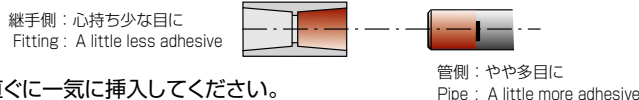
接着剤が乾燥しない内に管と継手をセットした後、管を標線まで真っ直ぐに一気に挿入してください。
管が戻るのを、下表のとおり挿入したまま保持してください。

Without delay, while cement is still wet, assemble the pipe and fitting, and then insert immediately the pipe into fitting socket until the mark of entry.

To avoid pipe push out, hold the pipe and fitting together for proper time as shown right table.

接合後、接着剤の揮発物を放出するため、配管は換気できるように開放してください。

Piping after jointing, must be ventilated to emit solvent vapors. Do not close the ends of piping.



9. 養生 Initial Set Time and Cure Time

接合した継手は接着剤が固まるまで動かさないでください。また、接合後水圧をかけるには適切な養生時間が必要です。
それぞれの時間は下表のとおりです。

Handle newly assembled joints carefully until initial set has taken place. The joint must adequately cure prior to use pressure application as shown below table.

推奨接着剤

Recommended Eslon Solvent Cement

	スーパーエスロクリーン Super EsloClean	HT エスロクリーン HT EsloClean
品名 Grade	No.80  500g 1kg	No.100  500g 250g

挿入保持時間、移動可能時間、養生時間

Average Insert Hold Time, Initial Set Time and Cure Time

作業温度 Temperature	5~15℃			15~35℃		
	サイズ Pipe Size	13~75(80)	100~200	250~300	13~75(80)	100~200
挿入保持時間 Insert Hold Time	2分 (min)	3分 (min)	4分 (min)	1分 (min)	1分 (min)	2分 (min)
移動可能時間 Initial Set Time	60分 (min)	90分 (min)	120分 (min)	30分 (min)	45分 (min)	60分 (min)
養生時間 Cure Time	24時間 (hrs)	48時間 (hrs)	48時間 (hrs)	12時間 (hrs)	24時間 (hrs)	24時間 (hrs)

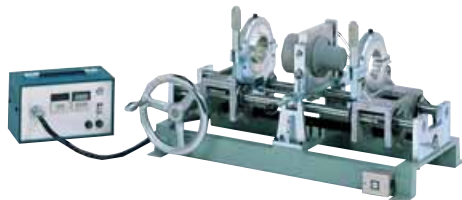
施工 INSTALLATION

融着接合 Socket Fusion Joining

1. 融着機 Socket Fusion Machine

■N75型 Type N75

手動操作、適用サイズ:13~75(80A)
Manual Operation, Size Range: 13~75(80A)



■150型 Type 150

半自動操作、適用サイズ:65~200A
Semi-Automatic Operation,
Size Range 65~200A



2. 融着接合手順 Fusion Joining Process

150型を用いたソケット融着の例

A Example of Socket Fusion Joining with Using Type 150 Machine

1. 管の切断 Cut Pipe Square

管の切断は、軸に標線を入れて直角に手鋸などで切断してください。
Pipe must be cut as square as possible by proper hand saw or mechanical saw.

2. 管の内外面の面取り Deburr

管の内外面のバリ取りを行ってください。
Remove all burrs inside and outside at the end of pipe.

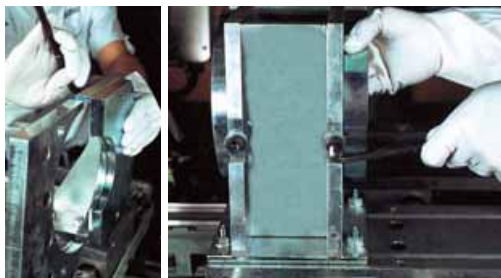
3. 管・継手接合面の清掃 Clean Joint Components

接着接合面となる管外面と継手内面を乾いたウエスで土、ほこり、水分、油分をふき取ってください。
Wipe away all loose dirt and moisture from pipe outside and fitting inside with clean and dry rag.

4. ヒーターフェイスの取付け Setting Heater Face



5. 管と継手のクランプ取付け Setting Each Clamp for Pipe & Fitting



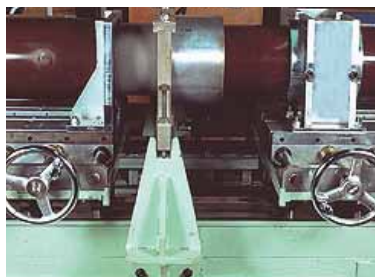
6. 管と継手のセット Clamping Pipe and Fitting



7. 管と継手の芯合せ確認と調整 Checking and Adjusting Alignment Pipe & Fitting



8. 管・継手とヒーターフェイスの芯合せと調整 Checking and Adjusting Alignment Heater Face for Pipe & Fitting



9. ヒーターフェイスの温度確認 Checking Temperature of Heater Face



施工 INSTALLATION

10. 溶融時間の設定 Setting Melting Time

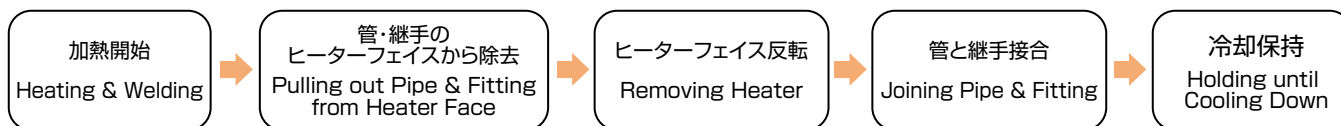


11. 管・継手のヒーターフェイスへの挿入 Inserting Pipe & Fitting to Heater Face





12. 融着工程の自動運転 Automatic Operation for Fusion Process

下図に示す手順が自動運転で行われ、接合が完了します。
Fusion processes are carried out automatically as shown below flow chart.





 融着施工の詳細については、「エスロクリーン管材施工要領書」を参照ください。
Please refer to "EsloClean Piping Installation Manual" for details of socket fusion joining.


 融着機の操作運転中は、機械やヒーターに体や顔を近づけたりしないでください。特に、150型の自動運転中はヒーターや油圧シリンダーが作動するので非常に危険です。
During operating fusion machine, do not allow the any part of your body or face stick out toward the the fusion machine and Heater. It is dangerous, because the heater plate and the hydraulic cylinders of type 150 fusion machine becomes active automatically.


 感電防止のため、融着機にはアースを取ってください。
Be sure to connect the ground wire to prevent electric shock.


■重要な注意事項 Important Caution

 アセトンや接着剤は有機溶剤を含む可燃性危険物です。保管場や作業場では煙草、トーチ、火花等火気厳禁です。また、換気を十分行って作業してください。揮発物は人体に悪影響を及ぼすことがあります。
Acetone for cleaning and solvent cements for pipe and fitting are flammable. Extinguish all smoking material, flame, or other ignition sources in working or storage areas. Be sure to work only in a well ventilated space. Ingestion or intentional inhalation of solvent vapors can be harmful or fatal.

 接着剤の溶剤が揮発しにくいいため、気温が5℃以下での接合作業は避けてください。5℃以下での作業が避けられない場合は弊社にお問合せください。
Because of slower evaporation of solvent, avoid jointing in as low as 5℃. If the jointing can not avoid, please contact us.

 配管には応力低減や配管移動防止のためが発生しないように、適切な支持やスラスト防護を行ってください。
Proper pipe support or thrust block must be provide to prevent movement of pipe and to reduce excessive stress.

 配管テストには必ず水圧にて行ってください。管内に空気に残らないよう排気してから加圧してください。エアー等ガスで圧力テストを絶対にしないでください。
The piping system must be tested with water pressure. Apply pressure after releasing air in piping. do not use air or other gases for pressure testing.

 接続部の漏れを確認する場合、市販の漏れ検知液を使用しないでください。検知液が管材に亀裂などの障害を及ぼす恐れがあります。
When checking leakage in the joint, do not use any of the leakage detecting agents available on market, They might cause any damage as cracks on pipes, fittings and valves.

積水化学工業株式会社 環境・ライフラインカンパニー

プラント資材事業部 東京都港区虎ノ門2丁目3番17号(虎ノ門2丁目タワー) 〒105-8450
☎ 03(5521)0555 FAX 03(5521)0557

SEKISUI CHEMICAL CO., LTD.

Valves, Industrial Pipes & Materials Division 2-3-17 Toranomon Minatoku, Tokyo, 105-8450 Japan
TEL +81-3-5521-0555 FAX +81-3-5521-0557

<http://www.eslon-plant.jp/> E-mail: eslon_clean@sekisui.jp

積水化学北海道(株) 〒 001-0014 札幌市北区北十四条西4-14-1(ハーモネートビル)
管工機材営業部 ☎ 011(737)6330

東北支店 〒 980-6060 仙台市青葉区中央4-6-1(住友生命仙台中央ビル)
給排水システム営業所 ☎ 022(222)4115

北東北営業所 〒 020-0034 盛岡市盛岡駅前通15-20(ニッセイ盛岡駅前ビル)
☎ 019(624)6000

東京支店 〒 105-0450 東京都港区虎ノ門2丁目3番17号(虎ノ門2丁目タワー)
プラント資材営業所 ☎ 03(5521)0620

横浜営業所 〒 220-0004 横浜市西区北幸1-4-1(天理ビル)
☎ 045(311)6661

静岡営業所 〒 422-8067 静岡市駿河区南町18-1(サウスポット静岡)
☎ 054(289)6051

関東営業所 〒 330-0854 さいたま市大宮区桜木町1-7-5(ソニックシティビル)
☎ 048(646)0160

新潟営業所 〒 950-0087 新潟市中央区東大通1-2-23(北陸ビル)
☎ 025(244)9261

長野営業所 〒 380-0906 長野市鶴賀七瀬751-6(大成第2ビル)
☎ 026(226)6510

中部支店 〒 461-0005 名古屋市東区東桜1-13-3(NHK名古屋放送センタービル)
特販営業所 ☎ 052(952)9736

近畿支店 〒 530-8565 大阪市北区西天満2-4-4(堂島関電ビル)
特販営業所 ☎ 06(6365)4506

北陸営業所 〒 920-0853 金沢市本町2-15-1(ポルテ金沢ビル)
☎ 076(231)4245

京滋営業所 〒 601-8105 京都市南区上鳥羽上調子町2-2(京都研究所内)
☎ 075(662)3418

神戸営業所 〒 651-0088 神戸市中央区小野柄通7-1-1(日本生命三宮駅前ビル)
☎ 078(251)6636

四国営業所 〒 761-8075 高松市多肥下町442-1
☎ 087(815)3582

九州支店 〒 812-0025 福岡市博多区店屋町1-35(博多三井ビルディング2号館)
特販営業所 ☎ 092(271)1314

お客様相談室 【東京】03-5521-0505
【大阪】06-6365-4133

●ご不明な点はお近くの上記営業所にお問い合わせください。
お近くに営業所がない場合、支店直下の営業所へお問い合わせください。

SEKISUI SANIDENG CO., LTD.

No.18 ching-1st, Wuchi Town, Taichung Hsien, Taiwan
(Chung Kang Economic Processing Zone)
TEL +866-4-2657-3688 FAX +866-4-2657-3166

SEKISUI (HONG KONG) LTD.

8th Floor, 111 Leighton Road, Causeway Bay, Hong Kong
TEL +852-2890-9161 FAX +852-2577-1908

SEKISUI (SHANGHAI) INTERNATIONAL TRADING CO., LTD.

Room 702-705, Metro Tower, No.30, Tianyaoqiao Road Shanghai. 200030 P.R.China
TEL +86-21-64820638 FAX +86-21-64820639

SEKISUI CHEMICAL SINGAPORE (PTE.)LTD.

2 Jurong East Street Road 21, #05-17, IMM Building, Singapore 609601
TEL +65-562-5081 FAX +65-562-5021

Malaysia Office

163-2-13, Wisma Mah Sing, Jalan Sungei Besi, 57100 Kuala Lumpur, Malaysia
TEL +60-3-222-5233 FAX +60-3-222-7496

Thailand Office

75/22 11th Floor, Richmond Building, Sukhumvit Soi 26, Sukhumvit Road, Klongton, Kongtoey, Bangkok 10110, Thailand
TEL +66-2-2618282 FAX +66-2-2618284

KLEERDEX COMPANY, LLC.

100 Gaither Drive, Suite B, Mount Laurel, NJ 08054, U.S.A.
TEL +1-856-866-1700 FAX +1-856-866-9728

SEKISUI CHEMICAL G.m.b.H.

Cantadorstr.3 40211 Dusseldorf, Germany
TEL +49-211-369770 FAX +49-211-3697731

*印刷のため製品の色調は実物とは異なる場合があります。
*記載事項は予告なく変更する場合があります。

不許転載

2005年 6月 全面改訂
2006年 9月 改訂2版

エスロンクリーンパイプシステム
カタログ

積水化学工業株式会社
プラント資材事業部

ツールコード

No. 06265

2006. 9. 10TH TX