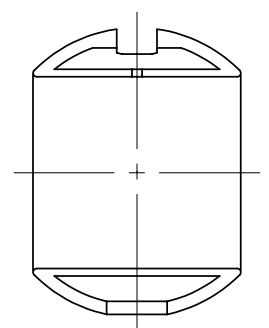


寸法表 単位: mm

呼び径	d	H	D1	L	L1	d1	S1
1/4	8	36	70	42	19.5	Rc 1/4	(2) 18
3/8	8	36	70	43	20.5	Rc 3/8	22
1/2	10	37	70	51	24.5	Rc 1/2	26
3/4	15	40	80	59	29.5	Rc 3/4	32
1	20	44	80	71	35.5	Rc 1	39
1.1/4	25	50	110	78	39	Rc 1.1/4	48
1.1/2	32	55	110	88	44	Rc 1.1/2	55
2	40	65	150	100	50	Rc 2	68
2.1/2	50	72	150	118	59	Rc 2.1/2	84
3	65	100	200	155	77.5	Rc 3	99
4	76	112.5	300	175	87.5	Rc 4	125

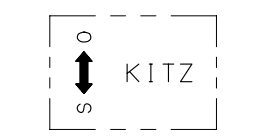
- 注 (1) 呼び径を表わしています。  
 (2) 呼び径 1/4 は六角。  
 (3) ニッケルめっき。  
 (4) ニッケル・クロムめっき。  
 (5) ハンドル型式を表わしています。  
 (6) プラスチックカバー付き。  
 (7) 可燃性ガス・毒性ガスには使用しないでください。



呼び径 1.1/2 以上  
ボール形状



プレート表示 (呼び径 3 以上)

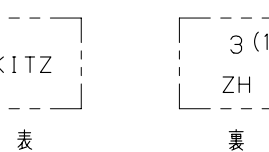


呼び径 3 以上

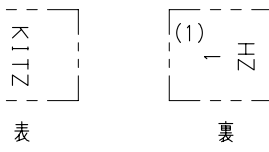


呼び径 2 1/2 以下

ハンドル表示



呼び径 3 以上



呼び径 2.1/2 以下

弁箱表示

部番	部品名	個数	材料	記事
1	弁箱	1	C3771BE	呼び径 3 以下
		1	CAC406	呼び径 4
2	ふた	1	C3771BE	呼び径 3 以下
		1	CAC406	呼び径 4
3	弁棒	1	C3604BD (3)	
4	ボール	1	C3771BE (4)	
9	ハンドル	1	SUS430 (6)	呼び径 2.1/2 以下
		1	FCD400	呼び径 3 以上
10	ナット	1	SS400	
16	プレート	1	A1050P	呼び径 3 以上
30	ボールシート	2	PTFE	
45	O リング	2	FKM	
47	スラストワッシャー	1	PBT	呼び径 2.1/2 以下
		1	グラスファイバー入りPTFE	呼び径 3 以上

規格	面 間	キッツ 標準
	管 接 続	JIS B0203
	肉 厚	キッツ 標準
	圧 力 検 査	キッツ 標準
製 品 記 号		ZH

黄銅 600型 ねじ込み形  
 ボール弁  
 スタンダードボア型

年 月 日	2009.01.05	図 番	
承 認	田草川	925-C60061 REV-12	△
検 図	高野		△
設 計	相川		△
製 図	中山		△
			記号 日 付 承認

株式会社 **キッツ**

