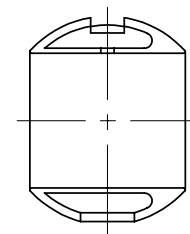


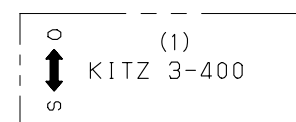
呼び径 2.1/2 以上



呼び径 2 1/2, 3

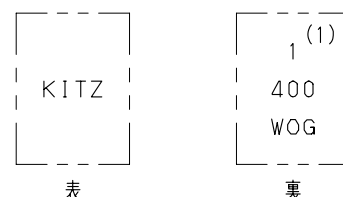


呼び径 2 以下



呼び径 2.1/2 以上

ハンドル表示



弁箱表示

寸法表 単位：mm

呼び径	d	d2 (6)	H	D1	L	s1		
3/8	10	Rc 3/8	45	60	56	23		
1/2	10	Rc 1/2	45	80	60	26		
3/4	15	Rc 3/4	49	80	68	32		
1	20	Rc 1	55	110	80	40		
1.1/4	25	Rc 1.1/4	60	110	86	50		
1.1/2	32	Rc 1.1/2	65	110	101	56		
2	40	Rc 2	75	140	117	68		
2.1/2	50	Rc 2.1/2	91	200	136	86		
3	65	Rc 3	105	300	160	100		

- 注 (1) 呼び径を表わしています。  
 (2) クロムめっき  
 (3) プラスチックカバー付き  
 (4) ハンドル型式を表わしています。  
 (5) 可燃性ガス・毒性ガスには使用しないでください。  
 (6) サイズ1 1/4および2以上の有効ねじ長さ、基準径の位置は当社の標準寸法です。  
 (7) 配管される管用テーパーおねじはJIS B0203の規格範囲内のねじをご使用ください。

部番	部品名	個数	材料	記事
1	弁箱	1	C3771BE	
2	ふた	1	C3771BE	
3	弁棒	1	耐硫酸鉛黄銅棒	
4	ボール	1	C3771BE (2)	
9	ハンドル	1	SUS430 (3)	呼び径 2 以下
		1	FCD400	呼び径 2.1/2 以上
10	ハンドル押さえナット	1	SS400	
16	座金	1	SWRH62	呼び径 2 以下
19	ガスケット	1	PTFE	
30	ボールシート	2	PTFE	
35	ふたボルト	1組	SS400	
45	O リング	2	FKM	
47	スラストワッシャ	1	POM	

規格	面 間	キッツ 標準
	管 接 続	JIS B0203 (7)
	肉 厚	キッツ 標準
	圧 力 検 査	キッツ 標準
製 品 記 号		TM

黄銅 400型 ねじ込み形  
 ボール弁  
 スタンダードボア型

年 月 日	2009.01.30	図 番		△	
承 認	田草川			△	
検 図	高野			△	
設 計	中井			△	
製 図	浅川				

925-C50021  
 REV-11

記号 日 付 承認

株式会社 **キッツ**

**KITZ**