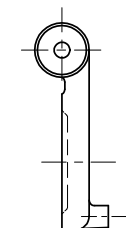
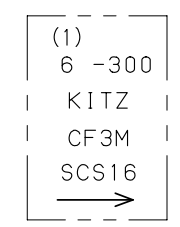


呼び径 2 以下



呼び径 2.1/2 以下の弁体



鋳出し表示

寸法表 単位: mm

呼び径		フランジ										
in.	mm	d	H	L	D	ボルト穴			ボルトの ねじの 呼び	g	t	f
						C	数	h				
1.1/2	40	40	117	241	156	114.5	4	22	3/4	73	20.7	1.6
2	50	50	135	267	165	127	8	19	5/8	92	22.3	1.6
2.1/2	65	65	160	292	190	149	8	22	3/4	105	25.4	1.6
3	80	80	180	318	210	168	8	22	3/4	127	28.6	1.6
4	100	100	200	356	254	200	8	22	3/4	157	31.8	1.6
5	125	125	230	400	279	235	8	22	3/4	186	35.0	1.6
6	150	150	255	444	318	270	12	22	3/4	216	36.6	1.6
8	200	200	295	533	381	330	12	25	7/8	270	41.3	1.6
10	250	250	335	622	444	387.5	16	29	1	324	47.7	1.6
12	300	300	375	711	521	451	16	32	1.1/8	381	50.8	1.6

注 (1) 呼び径 (inch) を表わしています。

部番	部品名	個数	材料	記事
1	弁箱	1	SCS16A	
2	ふた	1	SCS16A	
4	弁体	1	SCS16A	
13	ジスクナット	1	SUS316L	
14	止めピン	1	SUS316L	
16A	銘板	1	A1050P	
16B	座金	1	SUS304	
17	ヒンジピン	1	SUS316L	
18	プラグ	1	SUS316L	
19	ガスケット	1	非石綿シートガスケット	
33	ふたボルト用ナット	1組	SUS304 (8)	
35	ふたボルト	1組	SUS304 (B8)	
69	アーム	1	SCS16A	
70	アーム押さえ	1	SUS316L	
75	アイボルト	1	S25C	

規格	面間	ASME B16.10	クラス 300
	管接続	ASME B16.5	クラス 300
	肉厚	ASME B16.34	クラス 300
	圧力検査	API 598	
製品記号		300U0A0	

ステンレス鋼 クラス300 フランジ形
スイング逆止め弁

年月日	2009.01.05	図番		承認	
承認	真田	963-B20018 REV-03	記号	日	付
検図	河野				
設計	中村				
製図	三井				

株式会社 **キッツ**

