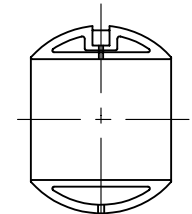


呼び径 250 のみ



呼び径 200 以上

KITZ  
(1)  
6-150  
STEEL  
WCB

鋳出し表示

部番	部 品 名	個数	材 料	記 事
1	弁 箱	1	SCPH2	
2	ふ た	1	SCPH2	
3	弁 棒	1	SUS304	
4	ボ ー ル	1	SUS304 又は SCS13A	
7A	パッキン押さえ	1	SCS13A	
7B	パッキン押さえ輪	1	SUS304	
8	パッキン	1組	PTFE	
19	ガスケット	1	非石棉シートガスケット	
30	ボールシート	2	ハイタイトPTFE	
33	ふたボルト用ナット	1組	S45C (ASTM 2H)	
34A	パッキン押さえボルト用ナット	1組	ステンレス鋼	
34B	ナット	1組	ステンレス鋼	
35	ふたボルト	1組	SNB7 (ASTM B7)	
36	パッキン押さえボルト	1組	ステンレス鋼	
47	スラストワッシャ	1	グラスファイバー入りPTFE	
67	ステムベアリング	1	グラスファイバー入りPTFE	
92	コネクタ	1	S45C	
93	ブラケット	1	FCD450-10	
99	セットボルト	1組	SS400	
102	ギアユニット	1		
124	スプリング & ピン	1組	SUS316-WPA & SUS316	

規格	面 間	ASME B16.10 クラス 150
	管 接 続	JIS B2220 10K
	肉 厚	ASME B16.34 クラス 150
	圧 力 検 査	キッツ 標 準
製 品 記 号		G-10SCTB

鋳鋼 10K フランジ形  
ボール弁

静電\$防止機構付、フルボア型、ギア付

寸法表

単位: mm

呼び径	フ ラ ン ジ														
	mm	in.	d	H	D1	L	ボルト穴			ボルトの ねじの 呼び	g	(2) t	f	A	B
							D	c	数						
125	5	125	312	310	356	250	210	8	23	M20	182	23.9	2	65.5	165
150	6	150	337	310	394	280	240	8	23	M20	212	25.4	2	65.5	165
200	8	200	414	360	457	330	290	12	23	M20	262	28.6	2	88.5	210
250	10	250	477	500	533	400	355	12	25	M22	324	30.2	2	93.5	363

注 (1) 呼び径 (inch) を表わしています。  
(2) "t" 寸法は ASME B16.5 クラス150 に準じています。



年 月 日	2009.07.21	図 番	△
承 認	真 田	955-A20010 REV-05	△
検 図	浅 川		△
設 計	鎌 治		△
製 図	中 山		△
		記号	日 付 承認

株式会社 **キッツ**