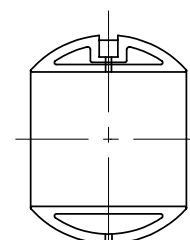


呼び径 8 以上



呼び径 10 のみ

KITZ
(1)
6-150
STEEL
WCB

鋳出し表示

寸法表

単位：mm

呼び径		フランジ													
		d	d1	H	D1	L	D	ボルト穴			ボルトの ねじの 呼び	g	t	f	
C	数							h							
5	125	125	100	200	460	254	254	216.0	8	22	3/4	186	23.9	1.6	
6	150	150	125	220	460	267	279	241.5	8	22	3/4	216	25.4	1.6	
8	200	200	150	295	1000	292	343	298.5	8	22	3/4	270	28.6	1.6	
10	250	250	200	355	1500	330	406	362.0	12	25	7/8	324	30.2	1.6	

注 (1) 呼び径 (inch) を表わしています。

部番	部品名	個数	材料	記事
1	弁箱	1	SCPH2	
2	ふた	1	SCPH2	
3	弁棒	1	SUS304	
4	ボール	1	SUS304 又は SCS13A	
7	パッキン押さえ	1	SCS13A	
8	パッキン	1組	PTFE	
9	レバーハンドル	1	FCD400	
9A	ハンドルバー	1	SGP	
9B	ハンドルヘッド	1	FCD400	
16A	銘板	1	A1050P	
16B	座金	1	SS400	
19	ガスケット	1	非石綿シートガスケット	
30	ボールシート	2	ハイパタイトPTFE	
33	ふたボルト用ナット	1組	S45C (ASTM 2H)	
35	ふたボルト	1組	SNB7 (ASTM B7)	
36	パッキン押さえボルト	1組	SCM435	
47	スラストワッシャ	1	グラスファイバー入りPTFE	
48	スナップリング	1	SK5	
49	ストッパ	1	SUS304	
67	ステムベアリング	1	グラスファイバー入りPTFE	
123	ハンドルボルト	1	SS400	
124	スプリング & ピン	1組	SUS316-WPA & SUS316	

規格	面 間	ASME B16.10	クラス 150
	管 接 続	ASME B16.5	クラス 150
	肉 厚	ASME B16.34	クラス 150
	圧 力 検 査	API 598	
製 品 記 号		150SCTR	

鋳鋼 クラス150 フランジ形

ボール弁

静電防止機構付, レデューストポア型

年 月 日	2009.01.05	図 番		△	
承認	真 田	955-B10042 REV-03	記号	△	
検 図	浅 川			△	
設 計	河 野			△	
製 図	仲 田			△	
			日 付	承認	

株式会社 **キッツ**

KITZ