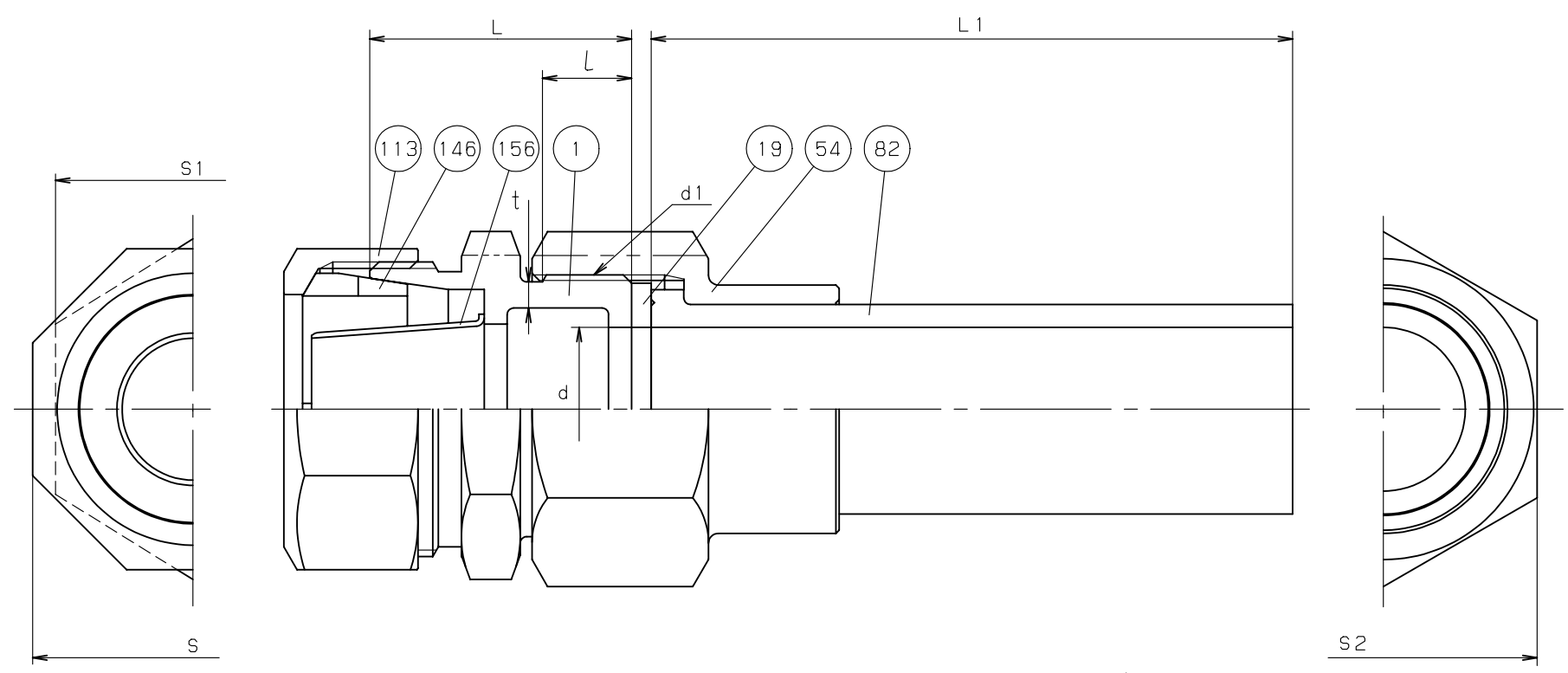


呼び径 30 以上

鋳出し表示



寸法表

単位：mm

呼び径	d	d1	L	L	L1	s	s1	s2	肉厚
									t ^{+FREE} _{-0.5}
13	13	G 3/4	11	32	80	35	28	31	2.5
20	20	G 1	13	36	90	42	35	38	3.0
25	25	G 1.1/4	15	40	100	49	42	47	3.0
30	30	G 1.1/2	17	45	110	60	53	54	3.5
40	40	G 2	20	52	120	68	60	66	4.0
50	50	G 2.1/2	22	60	130	82	74	83	4.5

- 注 (1) 呼び径30以上のS2は、8角。
 (2) 呼び径を表わしています。
 (3) 水道用ポリエチレン管は、内径が1種と2種は異なるので、1種管用（1VSP, 1VSP-TS）と2種管用（2VSP, 2VSP-TS）は、インコアが異なる。
 (4) 1VSP, 2VSPのユニオンソケットは、HITS（水道用耐衝撃性硬質塩化ビニル管継手）とし、1VSP-TS, 2VSP-TSは、TS（水道用硬質塩化ビニル管継手）とする。
 (5) 上記Sは、鉛レス銅合金材料の種類を表わしています。
 (6) 上記△は、接水部品のを鉛レス材料で製作した給水器具を表わしています。

部番	部 品 名	個数	材 料	記 事
1	胴	1	CAC911	
19	ガスケット	1	合成ゴム	
54	ガイドナット	1	CAC406	
82	ユニオンソケット (4)	1	PVC	
113	ナット	1	CAC406	
146	リング	1	アセタール樹脂	
156	インコア (3)	1	SUS304	呼び径 25 以下
		1	CAC903C	呼び径 30 以上

規格	面 間	JWWA B116
	管 接 続	JWWA B116, JIS K6743
	肉 厚	JWWA B116
	圧 力 検 査	JIS S3200
製 品 記 号		1VSP, 2VSP, 1VSP-TS, 2VSP-TS

鉛レス青銅 水道用ポリエチレン管金属継手
 塩ビ管用 ソケット 1種および2種管用

JWWA B116

年 月 日	2009.08.10	図 番	△
承 認	橋 岡	916-E70172 REV-03	△
検 図	川 崎		△
設 計	飯 島		△
製 図	天 野		△
			記号 日 付 承認

株式会社 **キッツ**

