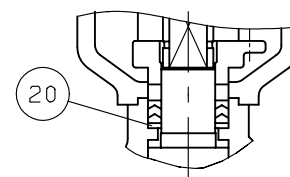
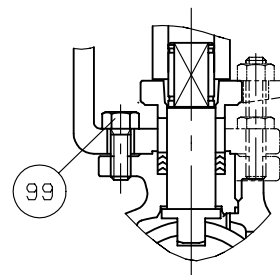


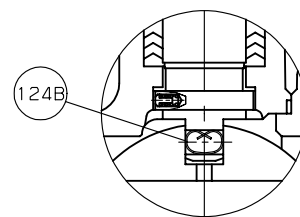
呼び径 2.1/2 以上



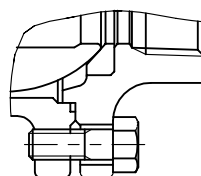
呼び径 1.1/4 以下



呼び径 3 のみ



呼び径 3/8 のみ



呼び径 1 以下

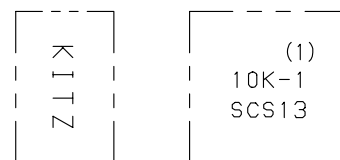


表 裏  
鋳出し表示

操作空気圧	MPa {kgf/cm <sup>2</sup> }
標準圧力	0.39 {4}

部番	部品名	個数	材料	記事
1	弁箱	1	SCS13A	
2	ふた	1	SCS13A	
3	弁棒	1	SUS304	
4	ボール	1	SUS304 又は SCS13A	
7A	パッキン押さえ	1	SCS13A	
7B	パッキン押さえ輪	1	SUS304	
8	パッキン	1組	PTFE	
19	ガスケット	1	PTFE	
20	パッキン座金	1	SUS316	呼び径 1.1/4 以下
30	ボールシート	2	PTFE	
33	ふたボルト用ナット	1組	SUS304 (B)	
34A	パッキン押さえボルト用ナット	1組	ステンレス鋼	
34B	ナット	1組	ステンレス鋼	
35	ふたボルト	1組	SUS304 (B8)	
36	パッキン押さえボルト	1組	ステンレス鋼	
67	ステムベアリング	1	グラスファイバー入りPTFE	
92	コネクタ	1	SCS13A	
93	ブラケット	1	FCD450-10	
94	ボルト	1組	SUS304	
96	空気圧アクチュエータ	1		
99	セットボルト	1組	SUS304	呼び径 3 のみ
124A	スプリング	1	SUS316-WPA	呼び径 1/2-2
124B	リングスプリング	1	SUS316-WPA	呼び径 3/8 のみ
124C	スプリング & ピン	1組	SUS316-WPA & SUS316	呼び径 2.1/2 以上
145	ばね座金	4	SUS304	
155	スペーサ	1	SS400	呼び径 2.1/2 以上

規格	面	間	キット標準
	管	接	JIS B0203
	肉	厚	ASME B16.34 クラス 150
	圧	力	キット標準
製品記号			FA-10UT

寸法表 単位: mm

呼び径	d	d2	H	H1	L	L1	s	駆動部 サイズ	概算質量 (kg)
3/8	10	Rc 3/8	216	146	62	30	23	1型	3.0
1/2	15	Rc 1/2	225	155	65	32.5	29	1型	3.2
3/4	20	Rc 3/4	228	158	80	40	35	1型	3.4
1	25	Rc 1	235	165	90	45	43	1型	4.2
1.1/4	32	Rc 1.1/4	239	169	110	55	53	1型	5.1
1.1/2	40	Rc 1.1/2	297	217	120	60	59	2型	8.6
2	50	Rc 2	304	224	140	70	73	2型	10
2.1/2	65	Rc 2.1/2	345	259	160	80	90	3型	17
3	80	Rc 3	413	305	182	91	104	4型	27

空気圧アクチュエータ型式: FA-

サイズ	E1	E2	W1	W2	P
1型	87	87	50	54	Rc1/4
2型	107	107	54	70	Rc1/4
3型	128	128	57	87	Rc1/4
4型	160	160	68	111	Rc1/4

注 (1) 呼び径を表わしています。

空気操作式 複作動型  
ステンレス鋼 10K ねじ込み形 ボール弁  
静電防止機構付, フルボア型

年月日	2009.07.21	図番	△
承認	真田	965-F50103 REV-04	△
検図	浅川		△
設計	鎌治		△
製図	中山		△
			記号 日付 承認

株式会社 **キッツ**

**KITZ**