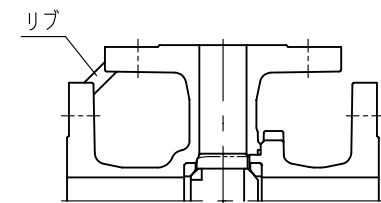
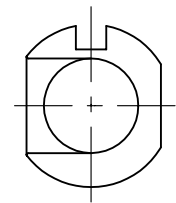


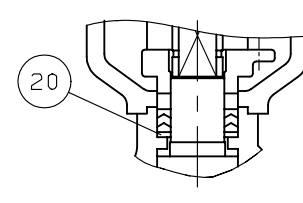
断面 X-X



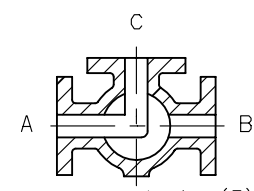
呼び径 25 のみ



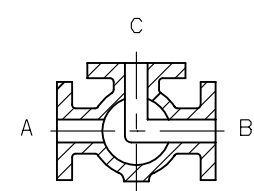
呼び径 25 のみ



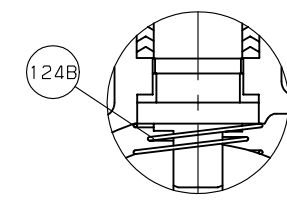
呼び径 25 のみ



フォーム 1 (2)

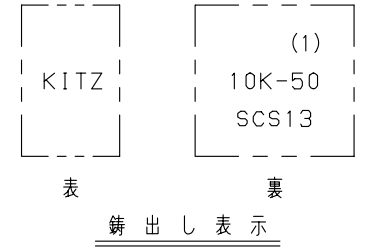


フォーム 2 (3)



呼び径 50 以下

操作空気圧力	MPa {kgf/cm <sup>2</sup> }
標準圧力	0.39 {4}



鋳出し表示

部番	部品名	個数	材料	記事
1	弁箱	1	SCS13A	
2	ふた	1	SCS13A	
3	弁棒	1	SUS304	
4	ボール	1	SUS304 又は SCS13A	
7A	パッキン押さえ	1	SCS13A	
7B	パッキン押さえ輪	1	SUS304	
8	パッキン	1組	PTFE	
19	ガスケット	1	PTFE	
20	パッキン座金	1	SUS316	呼び径 25 のみ
30	ボールシート	2	ハイタイトPTFE	
33	ふたボルト用ナット	1組	SUS304 (B)	
34A	パッキン押さえボルト用ナット	1組	ステンレス鋼	
34B	ナット	1組	ステンレス鋼	
35	ふたボルト	1組	SUS304 (B8)	
36	パッキン押さえボルト	2	ステンレス鋼	
47	スラストワッシャ	1	グラスファイバー入りPTFE	呼び径 100 のみ
67	ステムベアリング	1	グラスファイバー入りPTFE	
92	コネクタ	1	SCS13A	
93	ブラケット	1	FCD450-10	
94	ボルト	1組	SUS304	
96	空気圧アクチュエータ	1		
99	セットボルト	1組	SUS304	呼び径 80 以上
124A	スプリング & ピン	1組	SUS316-WPA & SUS316	呼び径 65 以上
124B	スプリング	1	SUS316-WPA	呼び径 50 以下
145	ばね座金	4	SUS304	
155	スペーサ	1	SS400	呼び径 65 以上

呼び径	フランジ														駆動部 サイズ	概算質量 (kg)
	mm	in.	d	H	H1	L	L1	D	ボルト穴		ボルトの ねじの 呼び	g	t	f		
25	1	25	235	165	165	82.5	125	90	4	19	M16	67	14	1	1型	9.5
40	1.1/2	38	297	217	210	105	140	105	4	19	M16	81	16	2	2型	18
50	2	51	304	224	220	110	155	120	4	19	M16	96	16	2	2型	22
65	2.1/2	65	347	261	250	125	175	140	4	19	M16	116	18	2	3型	33
80	3	76	413	305	260	130	185	150	8	19	M16	126	18	2	4型	47
100	4	102	440	332	330	165	210	175	8	19	M16	151	18	2	4型	60

サイズ	E1	E2	W1	W2	P
1型	87	87	50	54	Rc1/4
2型	107	107	54	70	Rc1/4
3型	128	128	57	87	Rc1/4
4型	160	160	68	111	Rc1/4

注 (1) 呼び径 (mm) を表わしています。 (2) フォーム1: ポートAとCが流路になります。 ポートBの圧力がポートA及びCの圧力より高い場合は BからA及びCに漏れを生じます。 (3) フォーム2: ポートBとCが流路になります。 ポートAの圧力がポートB及びCの圧力より高い場合は AからB及びCに漏れを生じます。 (4) フォーム切換え途中では、流体が混流します。

規格	面	間	キット標準
	管	接	JIS B2220 10K
	肉	厚	ASME B16.34 クラス 150
	圧	力	キット標準
製品記号			FA-10UTB2L

空気操作式 複作動型  
ステンレス鋼 10K フランジ形 ボール弁  
静電防止機構付, フルボア型, 三方二面シート, Lポート

年月日	2009.07.21	図番	△
承認	真田	965-F50111 REV-04	△
検図	浅川		△
設計	鍛冶		△
製図	中山		△
			記号 日 付 承認

株式会社 **キッツ**

