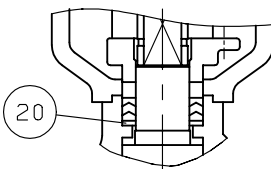
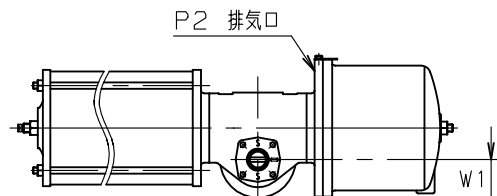
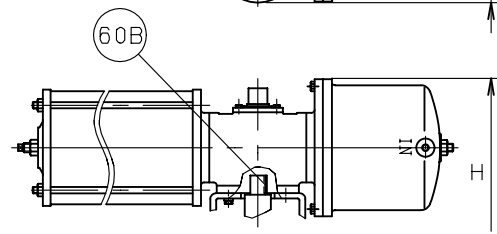


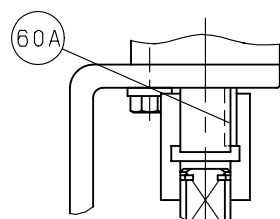
呼び径 50 以下



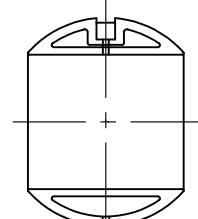
呼び径 32 以下



BS-6 のみ



BS-5 のみ



呼び径 200 以上

操作空気圧力 MPa {kgf/cm ² }	
標準圧力	0.39 {4}

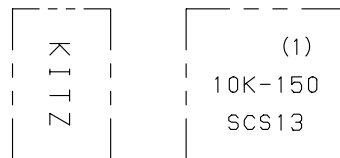


表 裏
鋳出し表示

寸法表

呼び径		フランジ											KITZ-アクチュエータ						概算質量 (kg)			
		d	H	H1	L	L1	D	ボルト穴		ボルトのねじの呼び	g	t	f	E1	E2	W1	W2	P1		P2	タイプ	
mm	in.							C	数	h												
15	1/2	15	207	137	110	42	95	70	4	15	M12	51	12	1								6.9
20	3/4	20	210	140	120	47	100	75	4	15	M12	56	14	1	163	124	40	62	Rc1/8	Rc1/8	BS-0	7.3
25	1	25	217	147	130	50	125	90	4	19	M16	67	14	1								9.2
32	1.1/4	32	293	158	140	56	135	100	4	19	M16	76	16	2	239	161	30	81	Rc1/4	Rc1/8	BS-1	14
40	1.1/2	40	313	178	165	67	140	105	4	19	M16	81	16	2								16
50	2	50	360	212	180	74	155	120	4	19	M16	96	16	2	335	210	38	106	Rc1/4	Rc1/8	BS-2	28
65	2.1/2	65	385	237	190	85	175	140	4	19	M16	116	18	2								36
80	3	80	459	284	200	95	185	150	8	19	M16	126	18	2	451	276	52	140	Rc1/4	Rc1/4	BS-3	67
100	4	100	482	307	230	110	210	175	8	19	M16	151	18	2								77
125	5	125	595	370	300	150	250	210	8	23	M20	182	20	2	575	351	81	188	Rc1/2	Rc1/4	BS-4	139
150	6	150	620	395	340	170	280	240	8	23	M20	212	22	2								161
200	8	200	707	487	450	225	330	290	12	23	M20	262	22	2	745	446	117	256	Rc1/2	Rc1/4	BS-5	317
250	10	250	765	548	533	266.5	400	355	12	25	M22	324	24	2	931	638	130	326	Rc1/2	Rc1/2	BS-6	565

注 (1) 呼び径 (mm) を表わしています。

(2) "O" と "S" の鋳出し表示は、BS-0型には付いていません。

KITZ

部番	部品名	個数	材料	記事
1	弁箱	1	SCS13A	
2	ふた	1	SCS13A	
3	弁棒	1	SUS304	
4	ボール	1	SUS304 又は SCS13A	
7A	パッキン押さえ	1	SCS13A	
7B	パッキン押さえ輪	1	SUS304	
8	パッキン	1組	PTFE	
19	ガスケット	1	PTFE	
20	パッキン座金	1	SUS316	
30	ボールシート	2	ハイタイトPTFE	
33	ふたボルト用ナット	1組	SUS304 (B)	
34A	パッキン押さえボルト用ナット	1組	ステンレス鋼	
34B	ナット	1組	ステンレス鋼	
35	ふたボルト	1組	SUS304 (B8)	
36	パッキン押さえボルト	1組	ステンレス鋼	
47	スラストワッシャ	1	グラスファイバー入りPTFE	呼び径 100 以上
60A	キー	1	S45C	
60B	キー	1	S45C	
67	ステムベアリング	1	グラスファイバー入りPTFE	
92	コネクタ	1	SCS13A	呼び径 15-150
		1	SS400	呼び径 200 以上
93	ブラケット	1	FCD450-10	
94	ボルト	4	SUS304	
96	空気圧アクチュエータ	1		
99	セットボルト	1組	SUS304	呼び径 80 以上
124A	スプリング & ピン	1組	SUS316-WPA & SUS316	呼び径 65 以上
124B	スプリング	1	SUS316-WPA	呼び径 50 以下
145	ばね座金	4	SUS304	

規格	面	間	キ ッ ツ 標 準
	管	接 続	JIS B2220 10K
	肉	厚	ASME B16.34 クラス 150
	圧	力 検 査	キ ッ ツ 標 準
製 品 記 号			BS-10UTB

空気操作式 スプリングリターン型
ステンレス鋼 10K フランジ形 ボール弁
静電防止機構付, フルボア型

年月日	2009.07.21	図 番	△		
承認	真田	965-F00017 REV-13	△		
検 図	浅川		△		
設 計	鎌治		△		
製 図	中山		記号	日	付

株式会社 **キッツ**