

## アサヒAVゲートバルブソフトシールタイプ(Sタイプ)

### ◆内ねじキャップ式



### 特長

#### ■(社)日本水道協会規格品

日本水道協会規格(JWWA B125 合成樹脂製ソフトシール仕切弁)品ですので、安心して配水・給水などにご使用いただけます。(呼び径125mm)

#### ■スムーズな流れと優れた水密性の確保

流路に凸凹が無いため、砂などが堆積せず常にスムーズな流れを保ち、また、ゴム製のソフトシール構造により水密性に優れています。

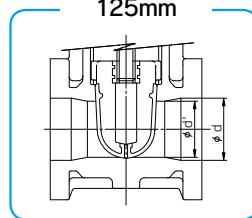
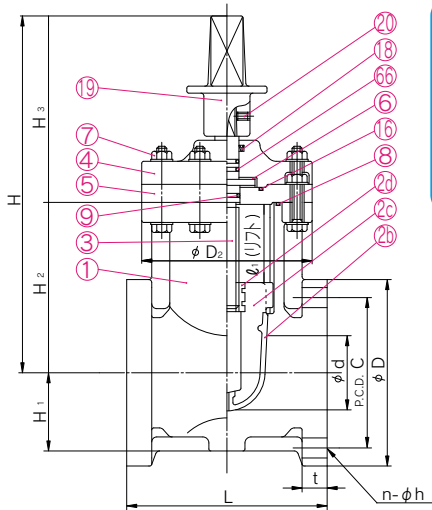
#### ■浅層埋設対応

コンパクト設計により浅層埋設へ対応可能です。

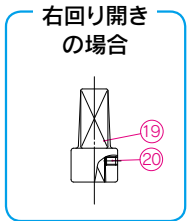
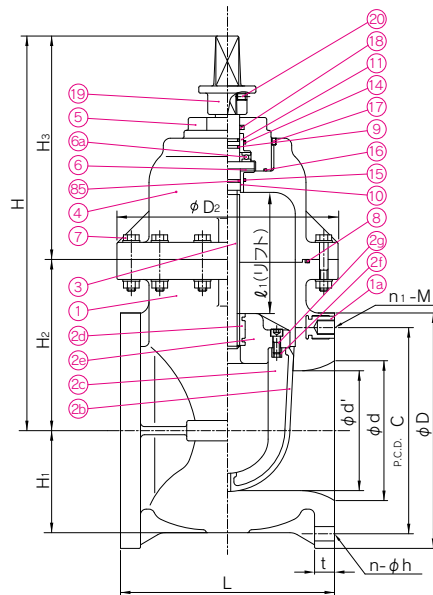
#### (社)日本水道協会JWWA B125規格品

操作	規格	接続	125
キャップ式	上水	フランジ形	☆

#### ●65mm(2 1/2inch)、125mm(5inch)



#### ●200mm(8inch)



### ▼部品表

部番	名称	個数	材質	部番	名称	個数	材質	部番	名称	個数	材質
①	ボディ(弁箱)	1	HI-PVC	③	ステム	1	SUS304	⑩	Oリング(D)	1	EPDM, SBR <sup>4)</sup> , NBR
①a	ボディ(弁箱)埋込金具 <sup>1)</sup>	4	C3604	④	ボンネット(ふた)(A)	1	HI-PVC	⑪	ブシュ(A) <sup>2)</sup>	1	PP
②b	シート	1	SBR, NBR	⑤	ボンネット(ふた)(B)	1	HI-PVC	⑫	ブシュ(B) <sup>2)</sup>	1	PP
②c	ゲート(弁体)(A)	1	C-PVC	⑥	スラストリング	2	PP	⑬	ねじ	1	SUS304
②d	ゲート(弁体)埋込金具(A)	1	BC6	⑦	ボルト・ナット	—	SUS304	⑭	ダストシール	1	EPDM
②e	ゲート(弁体)(B) <sup>2)</sup>	1	PP	⑧	Oリング(B)	1	EPDM, SBR <sup>4)</sup> , NBR	⑮	キャップ(A)	1	FC200(エポキシ粉体塗装)
②f	ゲート(弁体)埋込金具(B)	4	C3604	⑨	Oリング(C) <sup>3)</sup>	1・2	EPDM, SBR <sup>4)</sup> , NBR	⑯	止めねじ(B)	1	SUS304
②g	ボルト(A) <sup>2)</sup>	4	SUS304	⑭	Oリング(E) <sup>2)</sup>	2	EPDM, SBR <sup>4)</sup> , NBR	⑰	Oリング(H)	2	EPDM

(注) 1.1)は、10K200mmのみに使用されます。 2.2)は、200mmのみに使用されます。  
 3.3)においての使用個数は65mm、125mmが1本で、200mmが2本です。 4.4)は、200mmのみの対応になります。  
 5.65mm、200mmキャップ(A)はエポキシ粉体塗装(白)です。

### ▼寸法表

単位:mm

呼び径	d	d'	フランジ形																D <sub>2</sub>	ℓ <sub>1</sub>	H <sub>1</sub>	H <sub>2</sub>			
			JIS10K										上水												
			D	C	n	h	n <sub>1</sub>	M	L	t	H <sub>3</sub>	H	D	C	n	h	L	t					H <sub>3</sub>	H	
65	2 1/2	65	—	175	140	4	19	—	—	190	24	169	321	—	—	—	—	—	—	155	67	68	152		
125	5	125	110	250	210	8	23	—	—	260	27	200	427	263	220	6	19	260	30	228	455	235	112	89	227
200	8	196	168	330	290	10	23	2	M20	290	28	315	555	342	299	8	19	300	33	315	555	310	175	143	240

(注) 組立品の外観及び形状は、呼び径により本図と若干異なります。