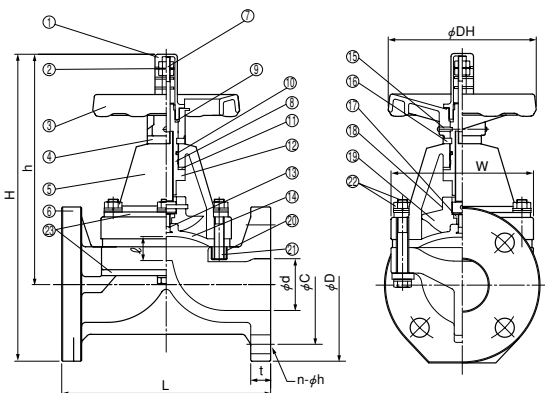


エスロン® ダイヤフラムバルブ



- 隔膜と堰形状の最適化により低トルクで高いシール性を発揮します。
- 隔膜の応力緩和の低減により外漏れに対する安全性が向上しました。
- 心臓部の本体とボンネットの耐圧・耐久性の向上を図りました。
- ハンドルには隔膜保護の過締め防止機構と弁開度を示すインジケータを内蔵しています。
- ボンネット内に雨水や埃が入らない防滴、防塵構造となっています。
- フランジタイプにはフランジに転倒防止を、ユニオンタイプには底部に固定用ねじを設け、取扱い性・配管性に配慮しています。

フランジ式



部品表

部品番号	部品名称	個数	材質	部品番号	部品名称	個数	材質
①	インジケータカバー	1	PC	⑭	隔膜	1	EPDM、PTFEまたはC-PE
②	インジケータ	1	SUS304	⑮	ハンドル止めビス	2	SUS304
③	ハンドル	1	PVC	⑯	割りリング	1	PPまたはPVC
④	カラー	1	PE	⑰	コンプレッサ金具	1	C3604
⑤	ボンネット	1	PVC、HT、PPまたはPVDF	⑱	コンプレッサ止めピン	1	SUS304
⑥	ボディ	1	PVC、HT、PPまたはPVDF	⑲	コンプレッサ	1	15~150A GF-PP 200、250A FCD
⑦	インジケータスタッドボルト	1	SUS304	⑳	インサートナット	-	C3604、SUS304
⑧	ステムスリーブ	1	C3604	㉑	スタッドボルト	-	SUS304
⑨	ステムシールパッキン	1	NBR	㉒	六角ボルト・ナット	-	SUS304
⑩	Oリング	1	NBR	㉓	補強板	1	SS400エポキシ塗装またはSUS304
⑪	スラストワッシャ	1	PTFE、SUJ				
⑫	ステムピンドル	1	C3604				
⑬	隔膜埋込金具	EPDM	1	SS:Crメッキ			
		PTFE	1	SUS304またはチタン			

注1. 部品番号⑬の埋込みボルトは、チタン製も製作可能です。
 注2. 部品番号⑳～㉓の隔膜締め付けボルト、ナット類の数量はサイズにより異なります。
 注3. 部品番号⑮のハンドル止めビスは25A以下には適用されません。
 注4. 部品番号㉓の補強板は、HT、PP、PVDFに適用します。

寸法表

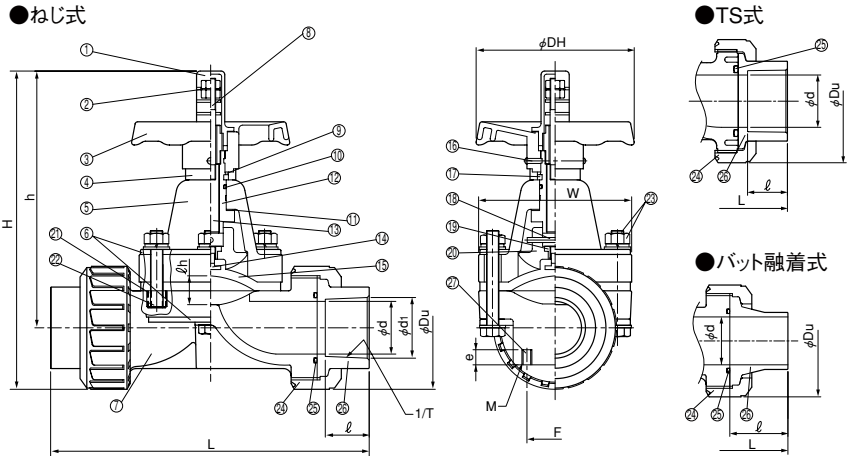
呼び径		d	L	H	h	DH	W	φ	フランジ部 (JIS 10K)				参考重量 (kg/台)				入数
A	B	口径		(参考)	(参考)			外径 φD	中心円 φC	ボルト穴 n-φh	厚さ t	PVC	HT	PP	PVDF		
15	1/2	16	110	166	119	80	76	10	95	70	4-15	14	0.9	1.1	0.8	1.1	8
20	3/4	20	120	180	130	80	82	12	100	75	4-15	14	1.0	1.3	1.0	1.3	8
25	1	25	130	195	133	80	90	15	125	90	4-19	14	1.4	1.7	1.3	1.7	8
32	1 1/4	41	180	269	199	125	122	20	140	100	4-19	16	2.6	3.3	2.5	3.4	2
40	1 1/2	41	180	269	199	125	122	20	140	105	4-19	16	2.6	3.3	2.5	3.4	2
50	2	52	210	308	230	148	142	27	155	120	4-19	20	3.6	4.5	3.4	4.8	2
65	2 1/2	67	250	379	291	210	170	36	175	140	4-19	22	6.2	7.7	5.9	8.4	2
80	3	80	280	415	322	210	202	37	185	150	8-19	22	8.2	9.6	7.9	11.2	2
100	4	100	340	497	392	260	255	61	210	175	8-19	24	13.8	18.3	15.4	21.1	1
125	5	125	410	560	435	350	320	61	250	210	8-23	24	21.8	-	20.0	26.0	1
150	6	150	480	630	490	350	375	70	280	240	8-23	26	26.3	-	25.5	36.0	1
200	8	198	570	790	625	395	430	96	330	290	12-23	30	51.0	-	44.0	61.0	1
250	10	248	680	950	750	555	540	132	400	355	12-25	31	93.0	-	77.0	108.0	1

注1. フランジ寸法は、JIS B 2220 (鋼製管フランジ) に準じています。
 注2. 32Aは40Aをそのまま使用し、ボルト穴を長穴(φ19×21)としています。

使用温度・常温の最高許容圧力

材質	使用温度 (°C)	常温の最高許容圧力 (MPa)							
		EPDM				PTFE			
		15~100A	125・150A	200・250A	15~100A	125A	150A	200・250A	
PVC	0~50	1.0	0.8	0.4	1.0	0.7	0.5	0.3	
HT	0~90	1.0	-	-	1.0	-	-	-	
PP	0~90	1.0	0.8	0.4	1.0	0.7	0.5	0.3	
PVDF	0~120	1.0	0.8	0.4	1.0	0.7	0.5	0.3	

ねじ式・TS式・融着式



部品表

部品番号	部品名称	個数	材質	部品番号	部品名称	個数	材質
①	インジケータカバー	1	PC	⑮	隔膜	1	EPDM, PTFE またはC-PE
②	インジケータ	1	SUS304	⑯	ハンドル止めビス	2	SUS304
③	ハンドル	1	PVC	⑰	割りリング	1	PP
④	カラー	1	PE	⑱	コンプレッサ止めピン	1	SUS304
⑤	ボンネット	1	PVC, HTまたはPVDF	⑲	コンプレッサ金具	1	C3604
⑥	補強板	1	SUS304	⑳	コンプレッサ	1	GF-PP
⑦	ボディー	1	PVC, HTまたはPVDF	㉑	インサートナット	—	C3604, SUS304
⑧	インジケータ・スタッドボルト	1	SUS304	㉒	スタッドボルト	—	SUS304
⑨	ステムシールパッキン	1	NBR	㉓	六角ボルト・ナット	—	SUS304
⑩	Oリング	1	NBR	㉔	ユニオンナット	2	PVC, HTまたはPVDF
⑪	スラストワッシャー	1	PTFE	㉕	Oリング	2	EPDMまたはFPM
⑫	ステムスリーブ	1	C3604	㉖	受口	2	PVC, HTまたはPVDF
⑬	ステムスピンドル	1	C3604	㉗	固定用インサートナット	2	C3604
⑭	隔膜埋込金具	1	EPDM				
		1	PTFE				
			SS400;Crメッキ				
			SUS304またはチタン				

注1. 部品番号⑦の埋込みボルトは、チタン製も製作可能です。
 注2. 部品番号㉑～㉖の隔膜締付けボルト、ナット類の数量はサイズにより異なります。
 注3. 部品番号⑯のハンドル止めビスは25A以下には適用されません。
 注4. 部品番号⑥の補強板は、HT, PP, PVDFに適用します。

寸法表

呼び径		d	L			H(参考)		h(参考)		DH	W		Du		lh	ねじ受口部		TS受口部		融着受口	
A	B	口径	ねじ	TS	融着	ねじ・TS	融着	ねじ・TS	融着		ねじ・TS	融着	ねじ・TS	融着		めねじ呼び	ℓ	d1 入口径	1/T テーパ		ℓ
15	1/2	15	133	144	185	153	145	128	120	80	76	76	49	48	10	Rc 1/2	15	22.3	1/37	22	50
20	3/4	20	158	172	200	170	162	141	132	80	82	82	59	58	12	Rc 3/4	20	26.3	1/42	25	50
25	1	25	181	187	212	185	180	152	147	80	90	90	67	66	15	Rc 1	25	32.3	1/43	29	50
32	1 1/4	31	—	262	—	257	255	208	206	125	122	122	98	96	20	—	—	38.4	1/37	32	—
40	1 1/2	40	248	262	273	257	255	208	206	125	122	122	98	96	20	Rc 1 1/2	31	48.5	1/38	35	50
50	2	50	280	298	300	299	291	239	231	148	148	142	120	117	27	Rc 2	32	60.7	1/34	38	50

注1. ねじ寸法はJIS B 0203 (管用テーパねじ) に準じています。
 注2. 受口、接続部に関しては参考資料にある共通寸法をご覧ください。

呼び径		参考重量 (kg/台)					入数
A	B	PVC		HT	PVDF		
		ねじ	TS	TS	ねじ	融着	
15	1/2	0.7	0.7	0.8	0.9	0.9	12
20	3/4	0.8	0.8	1.0	1.0	1.0	12
25	1	1.1	1.1	1.2	1.4	1.4	12
32	1 1/4	—	1.1	—	—	—	4
40	1 1/2	2.7	2.7	3.4	3.7	3.7	4
50	2	3.6	3.6	4.3	5.0	5.0	4

使用温度・常温の最高許容圧力

材質	使用温度 (°C)	常温の最高許容圧力 (MPa)	
		EPDM	PTFE
PVC	0~50	1.0	1.0
HT	0~90	1.0	1.0
PVDF	0~100	1.0	1.0

隔膜締付け標準トルク

・隔膜締付けボルトはバルブ組立て時に一定のトルクで締付けてありますが、施工完了後、通水テスト前にボルトが緩んでいないかを確認し、緩い場合は下表を参考に増締めしてください。

呼び径 (A)	15~25	32~40	50	65	80	100	125	150~250
EPDM	7 {70}	8 { 80}	9 { 90}	14 {150}	24 {250}	29 {300}	34 {350}	39 {400}
PTFE	7 {70}	11 {120}	14 {120}	14 {150}	29 {300}	34 {350}	39 {400}	44 {450}

●C-PE (エラストレン) の場合、EPDMと同じです。またガス透過防止膜の場合はPTFEと同じです。