

U型 (社) 公共建築協会殿の「水中モーターポンプ」評価品です。

■ 要部標準仕様

項目		吐出し口径(mm)					
取扱液	液	質 汚水・雑排水・汚物・異物を含む液					
	液	温 0～40℃					
ポンプ	構造	羽 根 車	ハイスピン				
		軸	ダブルメカニカルシール (オイルリフター・装備 0.15kWは除く)				
		軸 受	密封玉軸受				
	材質	羽 根 車	FC200				
		ケーシング	FC200				
軸封(メカニカルシール)		SiC					
モータ	種 類 ・ 極 数	乾式水中形誘導電動機・2極					
	絶 縁	E種・F種					
	相 ・ 電 圧	50Hz単相100V 三相200V 60Hz単相100V 三相200/220V					
	保護装置(内蔵)	サークルサーマルプロテクタ					
	潤 滑 油	タービン油VG32					
	材質	フ レ ー ム	FC150				
		主 軸	SUS403 0.25kW以下、0.75kW SUS420J2相当 0.4kW SUS420J2(接液部) 1.5kW以上				
ケーブル			VCT				
配 管 と の 接 続		特殊ねじ込み相フランジ、JIS10Kフランジ(2.2kW以上と着脱装置仕様)					

■ 50/60Hz 共通標準仕様

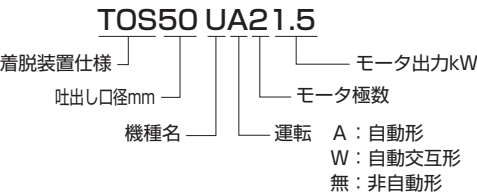
吐出し 口 径 mm	型 式							出力 kW	相・電圧 V	全揚程 m	吐出し量 m³/min	始動方式	質量(重量) kg						異物 通過径 mm	キャブタイヤケーブル			
	非 自 動 形		自 動 形		自動交互形								非 自 動 形		自 動 形		自動交互形			材質	心数×断面積 mm²	仕上外径 mm	長さ m
	ベンド仕様	着脱装置仕様	ベンド仕様	着脱装置仕様	ベンド仕様	着脱装置仕様							ベンド 仕様	着脱装置 仕様	ベンド 仕様	着脱装置 仕様	ベンド 仕様	着脱装置 仕様					
32(40・50)	32U2.15S	(特別付属品)	32UA2.15S	(特別付属品)	32UW2.15S	(特別付属品)		0.15	単100	2.5	0.11/0.10	分相	13.5	—	14.5	—	15.0	—	32	VCT	3×1.25	10.1	6
32(40・50)	32U2.15	(特別付属品)	32UA2.15	(特別付属品)	32UW2.15	(特別付属品)		0.15	≡200	2.5	0.11/0.10	じか入	13.0	—	14.0	—	14.5	—	32	VCT	4×1.25	11.1	6
40(50)	40U2.25S	(特別付属品)	40UA2.25S	(特別付属品)	40UW2.25S	(特別付属品)		0.25	単100	4.0	0.14/0.13	分相	14.0	—	14.5	—	15.0	—	35	VCT	3×1.25	10.1	6
40(50)	40U2.25	(特別付属品)	40UA2.25	(特別付属品)	40UW2.25	(特別付属品)		0.25	≡200	4.0	0.14/0.13	じか入	13.5	—	14.5	—	15.0	—	35	VCT	4×1.25	11.1	6
50(40)	50U2.4S	(特別付属品)	50UA2.4S	(特別付属品)	50UW2.4S	(特別付属品)		0.4	単100	6.5	0.15	コンデンサ	20.0	—	21.0	—	21.0	—	35	VCT	3×1.25	10.1	6
50(40)	50U2.4	(特別付属品)	50UA2.4	(特別付属品)	50UW2.4	(特別付属品)		0.4	≡200	6.5	0.15	じか入	19.2	—	20.0	—	21.0	—	35	VCT	4×1.25	11.1	6
50(40)	50U2.75	(特別付属品)	50UA2.75	(特別付属品)	50UW2.75	(特別付属品)		0.75	≡200	9.0	0.20	じか入	23.0	—	24.0	—	24.0	—	35	VCT	4×1.25	11.1	6
50(40)	50U21.5	TOS50U21.5	50UA21.5	TOS50UA21.5	50UW21.5	TOS50UW21.5		1.5	≡200	15.0	0.20	じか入	30.0	35.0	31.0	36.0	31.0	36.0	35	VCT	4×1.25	11.1	6
65(80)	65U2.75	TOS65U2.75	65UA2.75	TOS65UA2.75	65UW2.75	TOS65UW2.75		0.75	≡200	7.5	0.30	じか入	29.0	24.0	30.0	25.0	30.0	26.0	46	VCT	4×1.25	11.1	6
65(80)	65U21.5	TOS65U21.5	65UA21.5	TOS65UA21.5	65UW21.5	TOS65UW21.5		1.5	≡200	10.0	0.40	じか入	40.0	36.0	41.0	37.0	41.0	37.0	46	VCT	4×1.25	11.1	6
80(65)	80U22.2	TOS80U22.2	80UA22.2	TOS80UA22.2	80UW22.2	TOS80UW22.2		2.2	≡200	12.0/ 11.0	0.50	じか入	55.0	51.0	63.0	59.0	63.0	59.0	56	VCT	4×2	11.8	6
80(65)	80U23.7	TOS80U23.7	80UA23.7	TOS80UA23.7	80UW23.7	TOS80UW23.7		3.7	≡200	16.0	0.60	じか入	62.0	58.0	73.0	69.0	73.0	69.0	56	VCT	4×3.5	13.9	6

- () 内吐出し口径に変更可能です。
- 表示質量は、ケーブルを除くポンプ単体の質量です。

■ 用途

1. 浄化槽の原水移送用。
2. 汚物槽排水・厨房排水用。
3. 一般雑排水の排水用。

型式説明 下記の型式は説明用型式例です。

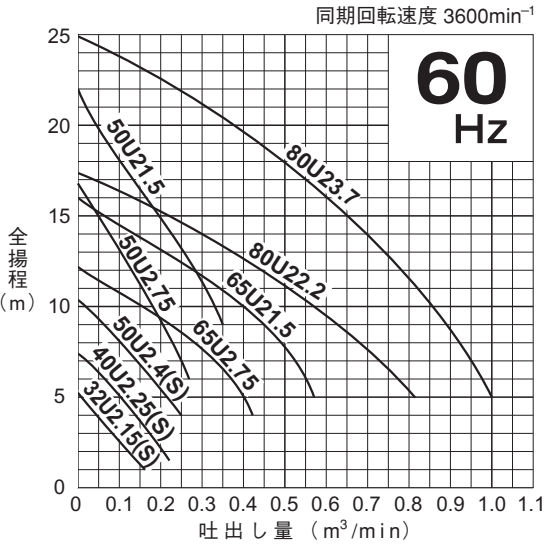
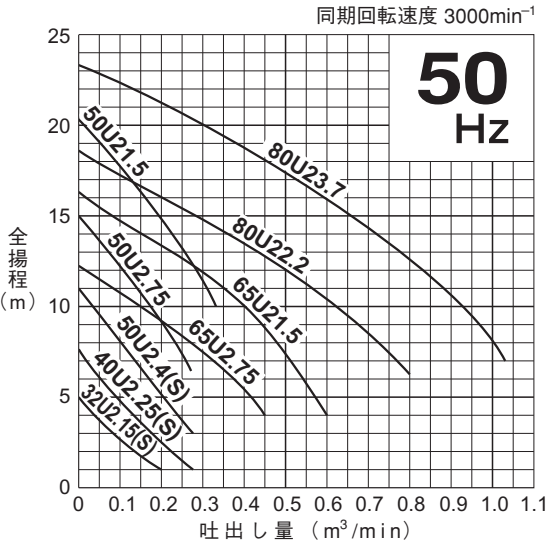


■ 特殊仕様

モ ー タ 変 更	異電圧50Hz三相400V 60Hz三相400/440V
材 質 変 更	羽根車SCS13/14 ポンプ昇降用チェーンSUS304 (着脱装置仕様)
潤 滑 油 変 更	流動パラフィンVG15
そ の 他	●ケーブル仕様変更 ●高温水仕様 ※ ●塗装仕様変更 ●立会試験

- ※高温水仕様は適用できないものもありますので別途お問い合わせください。
- 上記以外の特殊仕様につきましては最寄りの営業店迄お問い合わせください。

■ 性能曲線 非自動形・自動形・自動交互形とも性能は同一です。



■ ベンド仕様標準付属品

- キャブタイヤケーブル 1本
- 吐出しベンド (ボルト・バックン付)
65U2.75、65U21.5、80U22.2・23.7のみ ... 1式
- 特殊ねじ込み相フランジ (ボルト・バックン付)
1.5kW以下 1式
- JIS10Kねじ込み相フランジ (ボルト・バックン付)
2.2kW以上 1式

■ 特別付属品

- 小形ポンプ用樹脂製着脱装置 TOK4-A型
 - ・着脱ベンド (ボルト付) 1式
 - ・ガイドサポート (ボルト付) 1式
 - ・ガイドフック 1式
 - ・ポンプ昇降用チェーン (シャックル付 4m) 1本
 - ・ゴムベローズ 1個 (基礎ボルトは非付属品です。)
- 制御機器
- マンホール

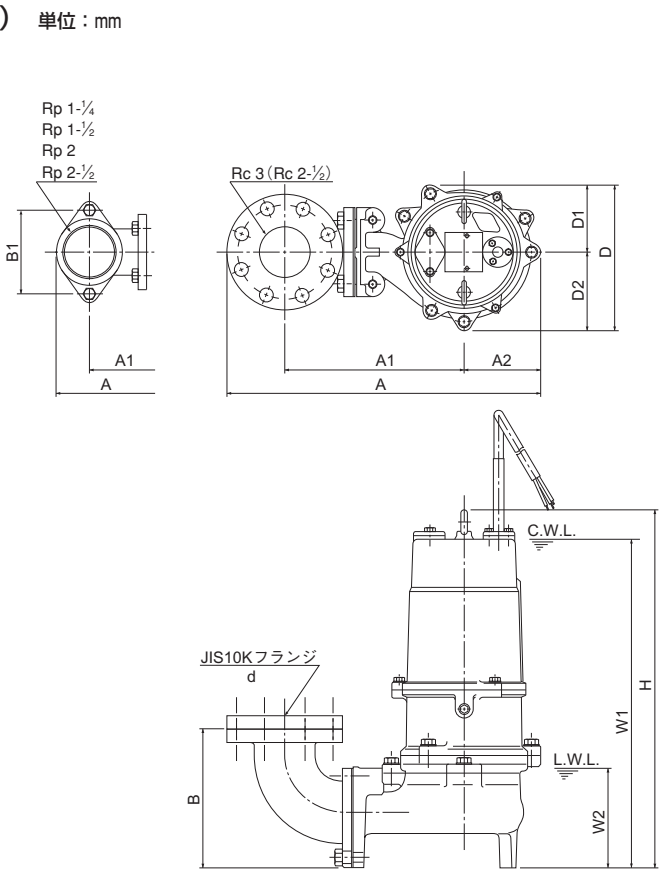
■ 着脱装置仕様標準付属品

- キャブタイヤケーブル 1本
- ガイドサポート (ボルト付) 1式
- 着脱ベンド 1式
- 質量 {重量} : 吐出し口径 50mm用 13kg
65mm用 19kg
80mm用 23kg
- ガイドフック (ボルト付) 1式
- ポンプ昇降用チェーン (シャックル付 5m) 1本
- ガイドコネクタ (ボルト付) 1式 (基礎ボルトは非付属です。)

U型

外形据付寸法図（例） 単位：mm

非自動形バンド仕様



C.W.L. (連続運転最低水位)
L.W.L. (運転可能最低水位)

寸法表 単位：mm

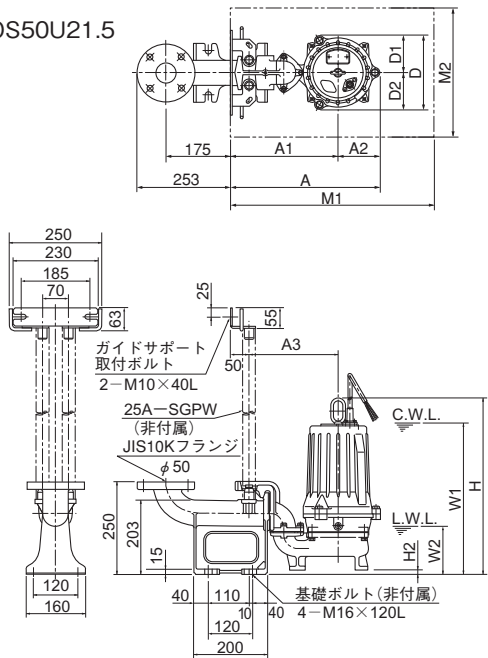
型 式	d	A	A1	A2	B	B1	D	D1	D2	W1	W2	H
32U2.15S	32(40-50)	241	110	97	107	84	172	86	86	275	100	383
32U2.15	32(40-50)	241	110	97	107	84	172	86	86	275	100	383
40U2.25S	40(50)	241	110	97	107	84	172	86	86	275	100	383
40U2.25	40(50)	241	110	97	107	84	172	86	86	275	100	383
50U2.4S	50(40)	236	120	79	102	84	158	79	79	290	105	433
50U2.4	50(40)	236	120	79	102	84	158	79	79	290	105	400
50U2.75	50(40)	249	120	92	102	84	172	80	92	365	105	395
50U21.5	50(40)	297	147	114	101	90	200	100	100	395	105	466
65U2.75	65(80)	383	237	92	173	140	172	80	92	390	130	421
65U21.5	65(80)	420	252	114	173	140	200	100	100	430	135	501
80U22.2	80(65)	502(477)	287(267)	123	225(195)	—	240	114	126	490	160	562
80U23.7	80(65)	502(477)	287(267)	123	226(196)	—	234	108	126	520	160	565

TSURUMI PUMP

外形据付寸法図（例） 単位：mm

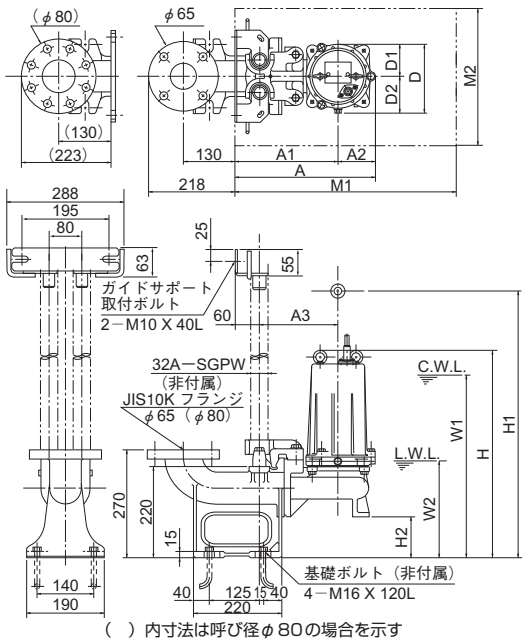
非自動形着脱装置仕様

TOS50U21.5



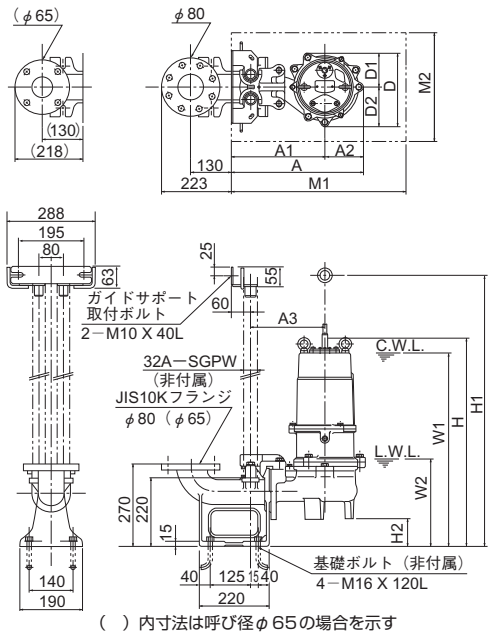
TOS65U2.75
TOS65U21.5

1.5kWは1点吊りとなります。



TOS80U22.2
TOS80U23.7

2.2kWは1点吊りとなります。



寸法表 単位：mm

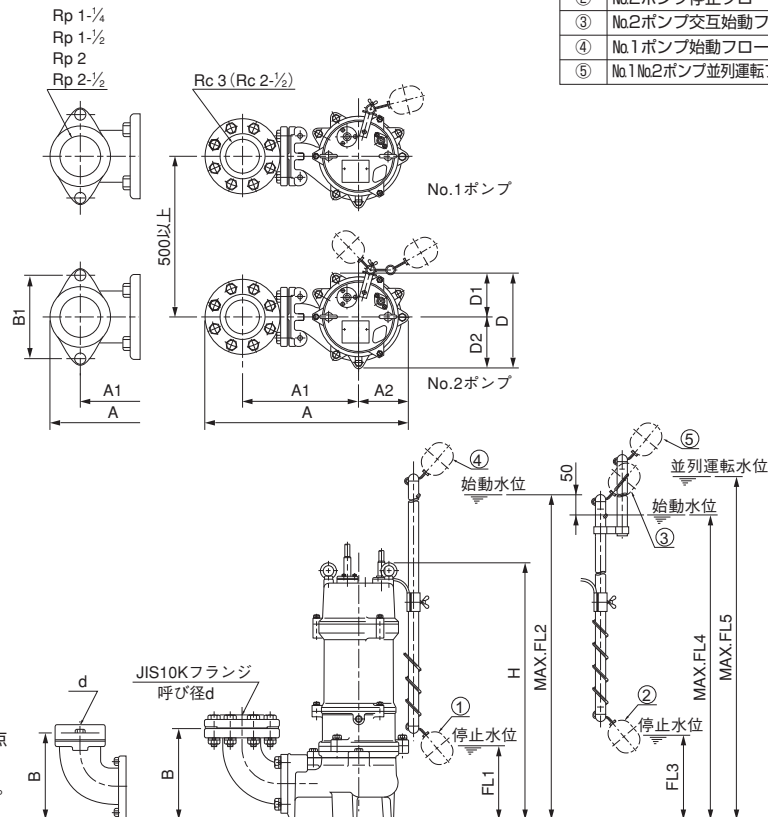
型 式	A	A1	A2	A3	D	D1	D2	W1	W2	H	H1	H2	M1	M2
TOS50U21.5	405	291	114	241	200	100	100	410	130	478	—	12	550	350
TOS65U2.75	347	255	92	195	172	80	92	495	230	523	753	102	550	350
TOS65U21.5	384	270	114	210	200	100	100	530	240	603	—	102	550	350
TOS80U22.2	418	295	123	235	240	114	126	575	245	647	—	85	550	350
TOS80U23.7	418	295	123	235	234	108	126	610	245	650	895	85	550	350

U型

■外形据付寸法図（例） 単位：mm

自動形 (No.1 ポンプ) と自動交互形 (No.2 ポンプ) を組み合わせることにより自動交互連動運転を行います。

自動形・自動交互形
ベンド仕様



- 1.5、2.2kWにつきましては、1点吊り構造です。
- 0.4kW以下はハンドルとなります。

寸法表 単位：mm

型 式	d	A	A1	A2	B	B1	D	D1	D2	H	FL1	FL2	FL3	FL4	FL5
32UA2.15S	32(40-50)	241	110	97	107	84	194	86	108	433	100	585	—	—	—
32UA2.15	32(40-50)	241	110	97	107	84	194	86	108	433	100	585	—	—	—
40UA2.25S	40(50)	241	110	97	107	84	194	86	108	433	100	585	—	—	—
40UA2.25	40(50)	241	110	97	107	84	194	86	108	433	100	585	—	—	—
50UA2.4S	50(40)	236	120	79	102	84	195	79	116	450	105	590	—	—	—
50UA2.4	50(40)	236	120	79	102	84	195	79	116	450	105	590	—	—	—
50UA2.75	50(40)	283	120	126	102	84	172	80	92	475	105	590	—	—	—
50UA21.5	50(40)	319	147	136	101	90	200	100	100	560	152	688	—	—	—
65UA2.75	65(80)	417	237	126	173	140	172	80	92	501	130	590	—	—	—
65UA21.5	65(80)	442	252	136	173	140	200	100	100	595	187	723	—	—	—
80UA22.2	80(65)	502(477)	287(267)	123	225(195)	—	262	136	126	656	183	785	—	—	—
80UA23.7	80(65)	502(477)	287(267)	123	226(196)	—	269	143	126	629	184	849	—	—	—
32UW2.15S	32(40-50)	241	110	97	107	84	237	86	151	433	—	—	130	535	635
32UW2.15	32(40-50)	241	110	97	107	84	237	86	151	433	—	—	130	535	635
40UW2.25S	40(50)	241	110	97	107	84	237	86	151	433	—	—	130	535	635
40UW2.25	40(50)	241	110	97	107	84	237	86	151	433	—	—	130	535	635
50UW2.4S	50(40)	236	120	79	102	84	230	79	151	450	—	—	135	540	640
50UW2.4	50(40)	236	120	79	102	84	230	79	151	450	—	—	135	540	640
50UW2.75	50(40)	309	120	152	102	84	172	80	92	475	—	—	135	540	640
50UW21.5	50(40)	347	147	164	101	90	200	100	100	560	—	—	152	638	738
65UW2.75	65(80)	443	237	152	173	140	172	80	92	501	—	—	160	540	640
65UW21.5	65(80)	470	252	164	173	140	200	100	100	595	—	—	187	673	773
80UW22.2	80(65)	502(477)	287(267)	123	225(195)	—	289	163	126	656	—	—	183	735	835
80UW23.7	80(65)	502(477)	287(267)	123	226(196)	—	269	143	126	629	—	—	184	799	899

フロート名称・識別

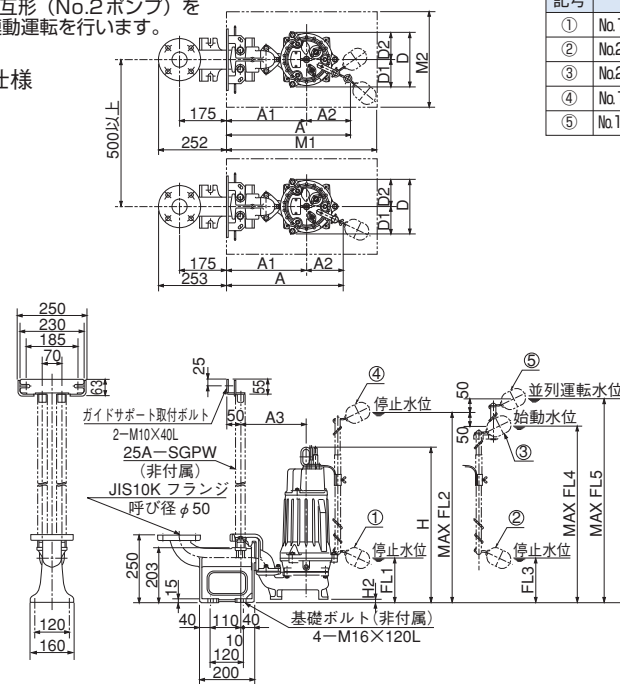
記号	名 称	色
①	No.1 ポンプ停止フロート	赤
②	No.2 ポンプ停止フロート	赤
③	No.2 ポンプ交互始動フロート	黄
④	No.1 ポンプ始動フロート	黄
⑤	No.1 No.2 ポンプ並列運転フロート	緑

■外形据付寸法図（例） 単位：mm

自動形 (No.1 ポンプ) と自動交互形 (No.2 ポンプ) を組み合わせることにより自動交互連動運転を行います。

自動形・自動交互形着脱装置仕様

TOS50UA21.5
TOS50UW21.5



寸法表 単位：mm

型 式	A	A1	A2	A3	D	D1	D2	H	H1	H2	FL1	FL2	FL3	FL4	FL5	M1	M2
TOS50UA21.5	427	291	136	241	200	100	100	572	—	12	164	700	—	—	—	550	350
TOS50UW21.5	455	291	164	241	200	100	100	572	—	12	—	—	164	650	750	550	350

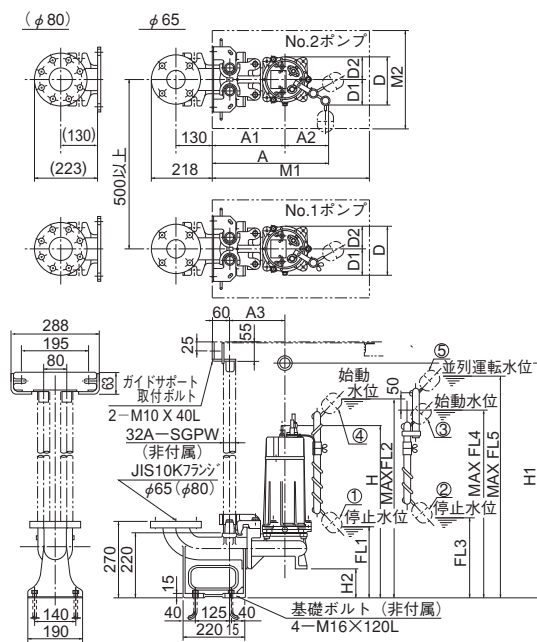
TOS65UA2.75

TOS65UA21.5

TOS65UW2.75

TOS65UW21.5

1.5kWは1点吊りとなります。



() 内寸法は呼び径 $\phi 80$ の場合を示す

寸法表 単位：mm

型 式	A	A1	A2	A3	D	D1	D2	H	H1	H2	FL1	FL2	FL3	FL4	FL5	M1	M2
TOS65UA2.75	381	255	126	195	172	92	80	603	833	102	230	690	—	—	—	550	350
TOS65UA21.5	406	270	136	210	200	100	100	697	—	102	289	825	—	—	—	550	350
TOS65UW2.75	407	255	152	195	172	92	80	603	833	102	—	—	260	640	740	550	350
TOS65UW21.5	406	270	136	210	200	100	100	697	—	102	—	—	289	775	875	550	350

TSURUMI PUMP

フロート名称・識別

記号	名 称	色
①	No.1 ポンプ停止フロート	赤
②	No.2ポンプ停止フロート	赤
③	No.2ポンプ交互始動フロート	黄
④	No.1 ポンプ始動フロート	黄
⑤	No.1 No.2ポンプ並列運転フロート	緑

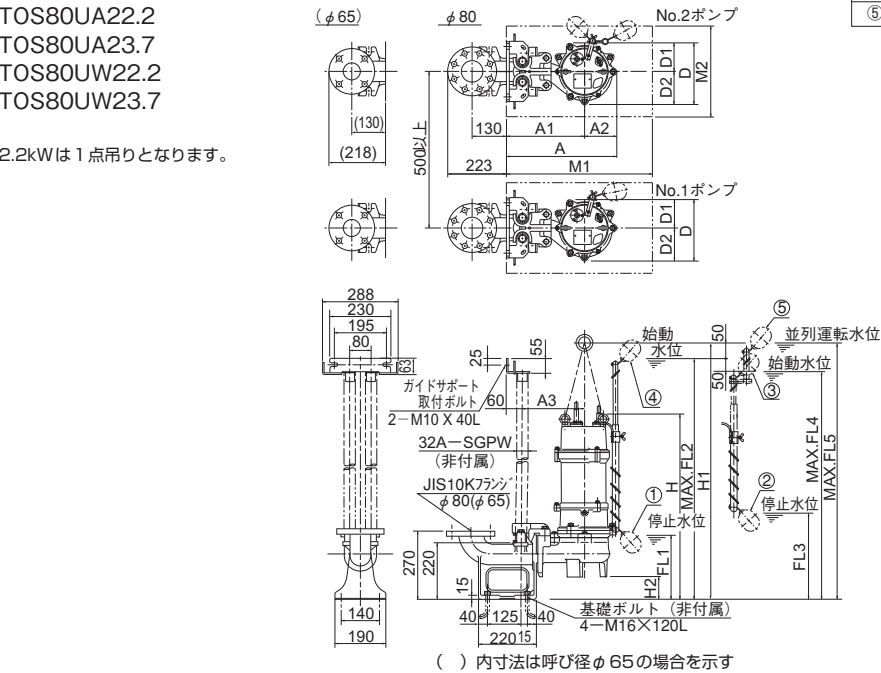
設備編・水中ポンプ

U型

外形据付寸法図（例） 単位：mm

自動形（No.1ポンプ）と自動交互形（No.2ポンプ）を組み合わせることにより自動交互連動運転を行います。

自動形・自動交互形着脱装置仕様



寸法表 単位：mm

型 式	A	A1	A2	A3	D	D1	D2	H	H1	H2	FL1	FL2	FL3	FL4	FL5	M1	M2
TOS80UA22.2	418	295	123	235	262	136	126	741	—	85	268	870	—	—	—	550	350
TOS80UA23.7	418	295	123	235	269	143	126	714	957	85	268	934	—	—	—	550	350
TOS80UW22.2	418	295	123	235	289	163	126	741	—	85	—	—	268	820	920	550	350
TOS80UW23.7	418	295	123	235	269	143	126	714	957	85	—	—	268	884	984	550	350

フロート名称・識別

記号	名 称	色
①	No.1ポンプ停止フロート	赤
②	No.2ポンプ停止フロート	赤
③	No.2ポンプ交互始動フロート	黄
④	No.1ポンプ始動フロート	黄
⑤	No.1 No.2ポンプ並列運転フロート	緑

C.W.L. (連続運転最低水位)
L.W.L. (運転可能最低水位)

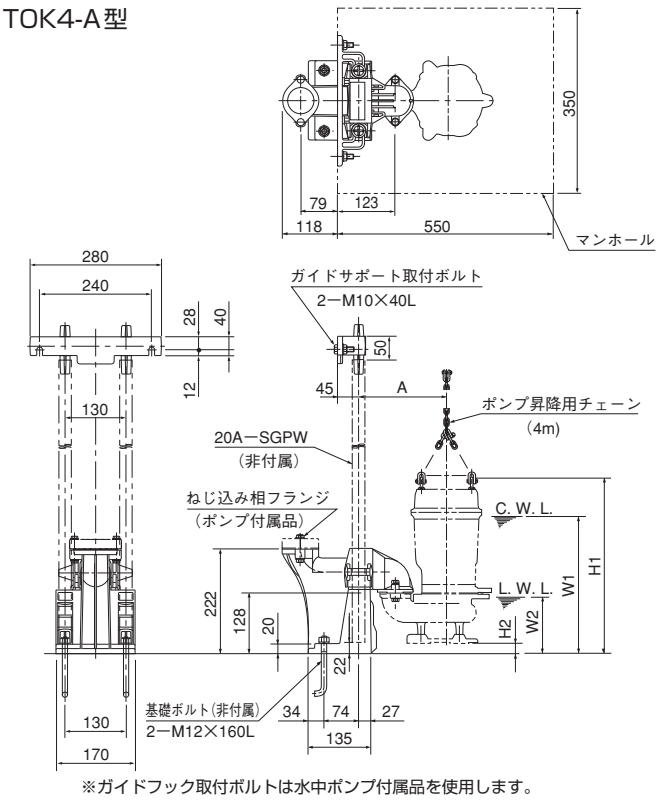
非自動形 寸法表 単位：mm

適応型式	H1	H2	W1	W2	A
32U2.15S	381	21	296	121	188
32U2.15	381	21	296	121	188
40U2.25S	381	21	296	121	188
40U2.25	381	21	296	121	188
50U2.4S	436	26	316	131	198
50U2.4	403	26	316	131	198
50U2.75	421	26	361	131	198

特別付属品

小形ポンプ用樹脂製着脱装置
単位：mm

TOK4-A型



自動形（No.1ポンプ）と自動交互形（No.2ポンプ）を組み合わせることにより自動交互連動運転を行います。

自動形 寸法表 単位：mm

適応型式	H1	H2	FL1	FL2	A
32UA2.15S	431	21	121	606	188
32UA2.15	431	21	121	606	188
40UA2.25S	431	21	121	606	188
40UA2.25	431	21	121	606	188
50UA2.4S	453	26	131	616	198
50UA2.4	453	26	131	616	198
50UA2.75	501	26	131	616	198

自動交互形 寸法表 単位：mm

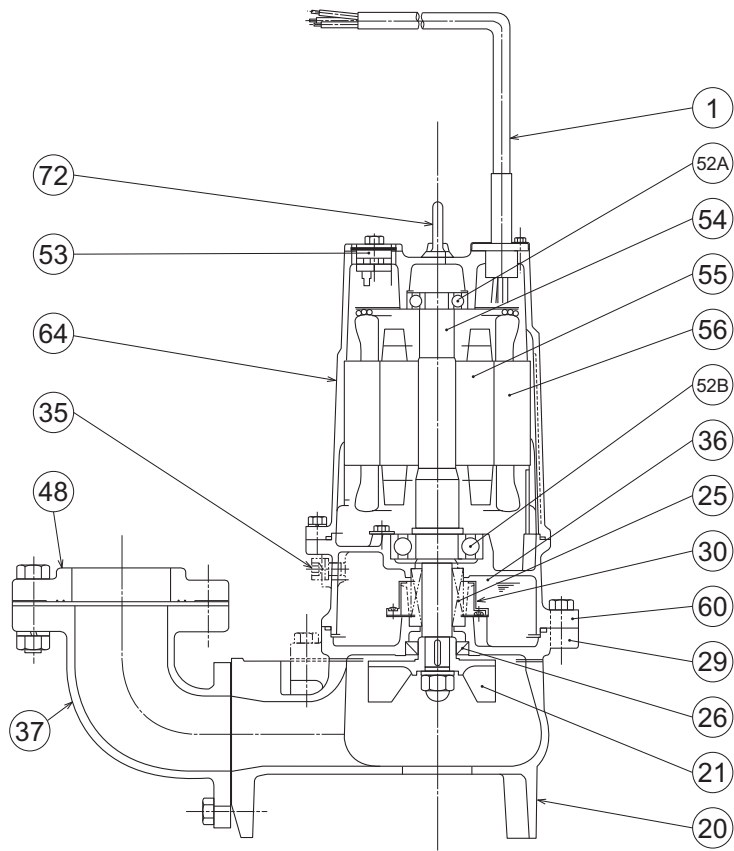
適応型式	H1	H2	FL3	FL4	FL5	A
32UW2.15S	431	21	151	556	656	188
32UW2.15	431	21	151	556	656	188
40UW2.25S	431	21	151	556	656	188
40UW2.25	431	21	151	556	656	188
50UW2.4S	453	26	161	566	666	198
50UW2.4	453	26	161	566	666	198
50UW2.75	501	26	161	566	666	198

U型

構造断面図（例）

非自動形ベンド仕様

設備編・水中ポンプ



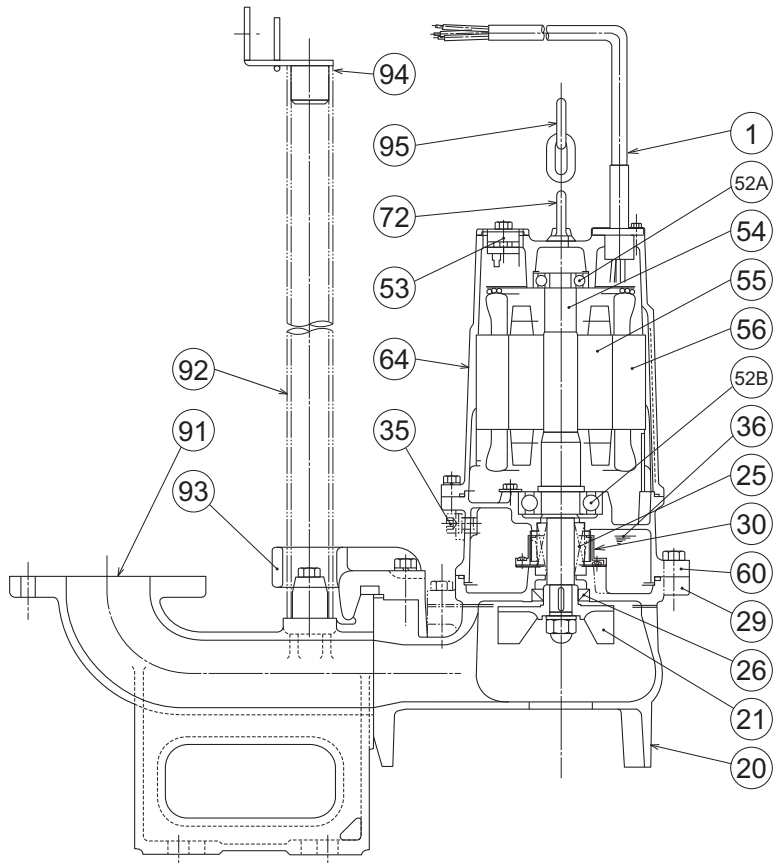
品名・材質表

品番	品名	材質	品番	品名	材質	品番	品名	材質
1	キャプタイヤケーブル	VCT	35	注油プラグ	SUS304	54	主軸	SUS403/SUS420J2相当/ SUS420J2 (接液部)
20	ポンプケーシング	FC200	36	潤滑油	タービン油	55	回転子	
21	羽根車	FC200	37	吐出しベンド	FC200	56	固定子	
25	メカニカルシール		48	ねじ込み相フランジ	樹脂/FC200	60	ベアリングハウジング	FC150
26	オイルシール		52A	上部軸受		64	モータフレーム	FC150
29	オイルケーシング	FC200	52B	下部軸受		72	吊りボルト	SUS304/SUS316
30	オイルリフター	樹脂	53	モータ保護装置				

構造断面図（例）

非自動形着脱装置仕様

設備編・水中ポンプ



品名・材質表

品番	品名	材質	品番	品名	材質	品番	品名	材質
1	キャプタイヤケーブル	VCT	36	潤滑油	タービン油	64	モータフレーム	FC150
20	ポンプケーシング	FC200	52A	上部軸受		72	吊りボルト	SUS304
21	羽根車	FC200	52B	下部軸受		91	着脱ベンド	FC200
25	メカニカルシール		53	モータ保護装置		92	ガイドパイプ	SGPW (非付属)
26	オイルシール		54	主軸	SUS403/SUS420J2相当/ SUS420J2 (接液部)	93	ガイドフック	FCD450
29	オイルケーシング	FC200	55	回転子		94	ガイドサポート	SUS304
30	オイルリフター	樹脂	56	固定子		95	チェーン	SS400※
35	注油プラグ	SUS304	60	ベアリングハウジング	FC150			

●※ SUS304 に変更可能です。