

J 水中ステンレスポンプ シリーズ

■ 特 長

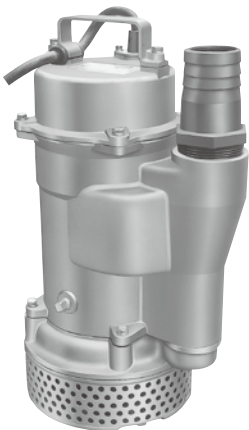
腐食性のある液体の揚排液を目的として、特に設計された水中ステンレスポンプです。接液部すべてに、SUS316、SCS14を使用。パッキン類にも、対薬品性の高いフッ素ゴムやニトリルゴムを使用。

軸封装置には、対化学薬品性の高い対酸超硬製のメカニカルシールを採用。長期にわたって安定した水封機能を発揮します。

J-40B・40BT・212B形には、自動復帰形オートカットを内蔵。モータ焼損を未然に防止します。フランジ、スタンドを標準装備したJ-Fシリーズもあります。

■ 用 途

浄化槽、小規模処理場の排水。
ビル、工場、地下室などの汚水排水。
駐車場の排水。



J-40B



J-222A



J-283A

■ 仕 様

形 式	口 径 mm	全揚程 m	吐 出 量 m ³ /min	電 圧 V	モータ 出 力 kW	最大径 mm	高 さ mm	質 量 kg
J-40B	50	7	0.15	単相100	0.4	245	390	23
J-40BT	50	7	0.15	三相200	0.4	245	390	23
J-212B	50	10	0.2	三相200	0.75	245	390	24
J-222A	50	15	0.2	三相200	1.5	195	470	37
J-253A	80	17	0.5	三相200	3.7	315	625	92
J-283A	80	25	0.5	三相200	5.5	315	655	98
J-2104A	100	25	1	三相200	7.5	360	710	127
J-2154A	100	33	1	三相200	11	360	740	137

■ 性能曲線

