

# 受水槽付水道加圧装置 (受水槽RMB形+ポンプTHP5形/THP5-V形)



水圧不足でお困りのご家庭に、  
2階建てのアパートなどへ  
給水に適しています。

## ■特長

- ポンプ、受水槽、配管が一体化したコンパクトな設計。
- 静音設計で運転音が静かです。
- 定水量、定圧給水でシャワー等に適しています。
- RMB-THP5 形は信頼性の高いセラミックスヒータの採用  
RMB-THP5-V 形は凍結防止運転により、寒冷地でのご利用も安心です。
- 圧力タンクはアキュムレータを採用しているため空気補給装置が不要です。
- インバータ制御タイプが加わり、より低騒音・省エネ・コンパクトとなりました。

## ■標準仕様表

型式		RMB-THP5形	RMB-THP5-V形
運転方式		単独運転	
制御方法		圧力スイッチと流量スイッチの併用による定圧給水	インバータ制御による吐出圧一定給水運転
使用ポンプ		THP5形	THP5-V形
揚液		清水 0～40℃	
設置場所		屋内・屋外（周囲温度0～40℃）	
受水槽	材質	超高分子量ポリエチレン（50ℓ、100ℓ、200ℓ、300ℓ、500ℓ）FRP（1000ℓ）	
	容量	50ℓ、100ℓ、200ℓ、300ℓ、500ℓ、1000ℓ	
	ボールタップ口径	20mm（50ℓ、100ℓ） 13mm（200ℓ、300ℓ、500ℓ、1000ℓ）	
	オーバーフロー口径	32mm	
	カラー	グレー（50ℓ、100ℓ、200ℓ） ベージュ（300ℓ、500ℓ）マンセル2.5Y9/5（1000ℓ）	
電動機	種類	開放型 （屋外カバー付）	DCブラシレスモールドモーター （全閉外扇型）
	電源	単相100Vもしくは 三相200／200-220V(50/60Hz)	単相100V（50・60Hz共用使用）
	最高回転数	3000／3600min <sup>-1</sup> （50/60Hz）	150W:2850min <sup>-1</sup>
			250W:3650min <sup>-1</sup>
400W:3200min <sup>-1</sup>			
フランジ		特殊フランジ	

## ■標準付属品

- ボールタップ
- 吸込管
- オーバーフロー管（防虫網付）
- 受水槽ドレンキャップ
- 波浪防止筒
- 減水フロートスイッチ

## ■特別付属品（別売品）

- ステンレス製フレキシブルジョイント（フレキシブルチューブ）

型 式	サイズ	希望小売価格(工事費別)
S215FN-SUS	15A×400	7,560円(税抜 7,200円)
	20A×400	9,240円(税抜 8,800円)
	25A×400	12,705円(税抜12,100円)
	32A×400	43,050円(税抜41,000円)

## ●満水フロートスイッチ、受水槽架台、ドレンアダプタ

品 名	仕様・サイズ	希望小売価格(工事費別)
満水フロートスイッチ	ブザー付	8,505円(税抜 8,100円)
	ブザーなし	5,250円(税抜 5,000円)
受水槽架台	300ℓ 用	30,240円(税抜28,800円)
	500ℓ 用	33,705円(税抜32,100円)
	1000ℓ 用	標準付属品
ドレンアダプタ	25A	5,565円(税抜 5,300円)
	40A	5,565円(税抜 5,300円)

## ■希望小売価格 一般用

出力 \ 受水槽容量 (有効容量)	50 ℓ (55)	100 ℓ (117)	200 ℓ (197)	300 ℓ (268)	500 ℓ (442)	1000 ℓ (740)
150W (単相)	RMB0.5-25THP5-155(6)S 134,400円(税抜128,000円)	RMB1-25THP5-155(6)S 143,850円(税抜137,000円)	RMB2-25THP5-155(6)S 160,650円(税抜153,000円)	RMB3-25THP5-155(6)S 186,900円(税抜178,000円)	RMB5-25THP5-155(6)S 201,600円(税抜192,000円)	RMB10-25THP5-155(6)S 403,200円(税抜384,000円)
200W (単相)	RMB0.5-25THP5-205(6)S 150,150円(税抜143,000円)	RMB1-25THP5-205(6)S 158,550円(税抜151,000円)	RMB2-25THP5-205(6)S 175,350円(税抜167,000円)	RMB3-25THP5-205(6)S 212,100円(税抜202,000円)	RMB5-25THP5-205(6)S 227,850円(税抜217,000円)	RMB10-25THP5-205(6)S 422,100円(税抜402,000円)
250W (単相)	RMB0.5-25THP5-255(6)S 155,400円(税抜148,000円)	RMB1-25THP5-255(6)S 164,850円(税抜157,000円)	RMB2-25THP5-255(6)S 181,650円(税抜173,000円)	RMB3-25THP5-255(6)S 217,350円(税抜207,000円)	RMB5-25THP5-255(6)S 233,100円(税抜222,000円)	RMB10-25THP5-255(6)S 426,300円(税抜406,000円)
400W (単相)	—	RMB1-25THP5-405(6)S 226,800円(税抜216,000円)	RMB2-25THP5-405(6)S 243,600円(税抜232,000円)	RMB3-25THP5-405(6)S 253,050円(税抜241,000円)	RMB5-25THP5-405(6)S 268,800円(税抜256,000円)	RMB10-25THP5-405(6)S 480,900円(税抜458,000円)
400W (三相)	—	RMB1-25THP5-405(6) 226,800円(税抜216,000円)	RMB2-25THP5-405(6) 243,600円(税抜232,000円)	RMB3-25THP5-405(6) 253,050円(税抜241,000円)	RMB5-25THP5-405(6) 268,800円(税抜256,000円)	RMB10-25THP5-405(6) 480,900円(税抜458,000円)

※有効容量とは、オーバーフロー面より減水フロートスイッチ作動水位までの容量です。

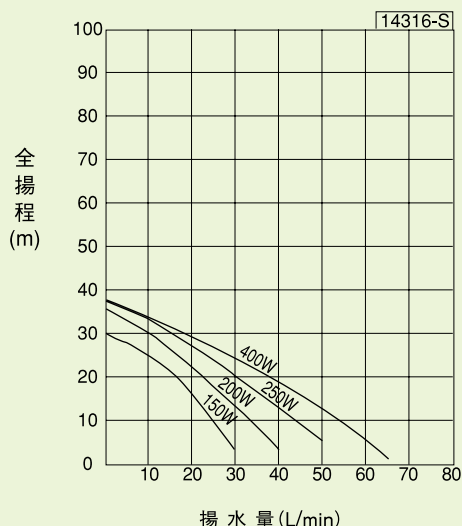
## ■希望小売価格 インバータ用

出力	受水槽容量 (有効容量)	50 ℓ (55)	100 ℓ (117)	200 ℓ (197)	300 ℓ (268)	500 ℓ (442)	1000 ℓ (740)
150W (単相)	RMB0.5-25THP5-V150S 148,050円(税抜141,000円)	RMB1-25THP5-V150S 156,450円(税抜149,000円)	RMB2-25THP5-V150S 173,250円(税抜165,000円)	RMB3-25THP5-V150S 184,800円(税抜176,000円)	RMB5-25THP5-V150S 212,100円(税抜202,000円)	RMB10-25THP5-V150S 448,350円(税抜427,000円)	
250W (単相)	RMB0.5-25THP5-V250S 168,000円(税抜160,000円)	RMB1-25THP5-V250S 177,450円(税抜169,000円)	RMB2-25THP5-V250S 194,250円(税抜185,000円)	RMB3-25THP5-V250S 205,800円(税抜196,000円)	RMB5-25THP5-V250S 233,100円(税抜222,000円)	RMB10-25THP5-V250S 469,350円(税抜447,000円)	
400W (単相)	RMB0.5-25THP5-V400S 221,550円(税抜211,000円)	RMB1-25THP5-V400S 231,000円(税抜220,000円)	RMB2-25THP5-V400S 247,800円(税抜236,000円)	RMB3-25THP5-V400S 259,350円(税抜247,000円)	RMB5-25THP5-V400S 286,650円(税抜273,000円)	RMB10-25THP5-V400S 522,900円(税抜498,000円)	
750W (三相)	—	RMB1-32THP5-V750 257,250円(税抜245,000円)	RMB2-32THP5-V750 274,050円(税抜261,000円)	RMB3-32THP5-V750 285,600円(税抜272,000円)	RMB5-32THP5-V750 310,800円(税抜296,000円)	RMB10-32THP5-V750 538,650円(税抜513,000円)	
750W (単相 200V)	—	RMB1-32THP5-V750S2 273,000円(税抜260,000円)	RMB2-32THP5-V750S2 289,800円(税抜276,000円)	RMB3-32THP5-V750S2 301,350円(税抜287,000円)	RMB5-32THP5-V750S2 326,550円(税抜311,000円)	RMB10-32THP5-V750S2 554,400円(税抜528,000円)	

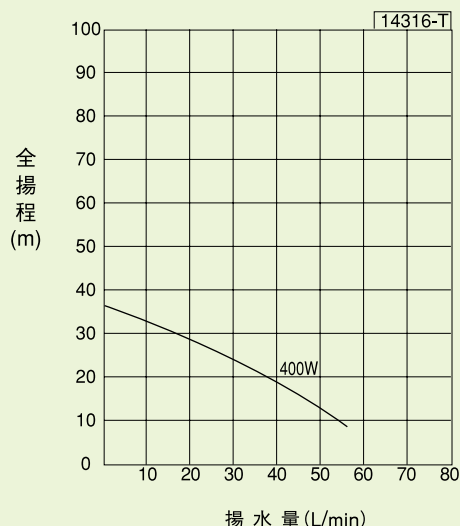
# 受水槽付水道加圧装置 (受水槽+ポンプ) RMB形 (THP5形用)

## ■選定図

<単 相>

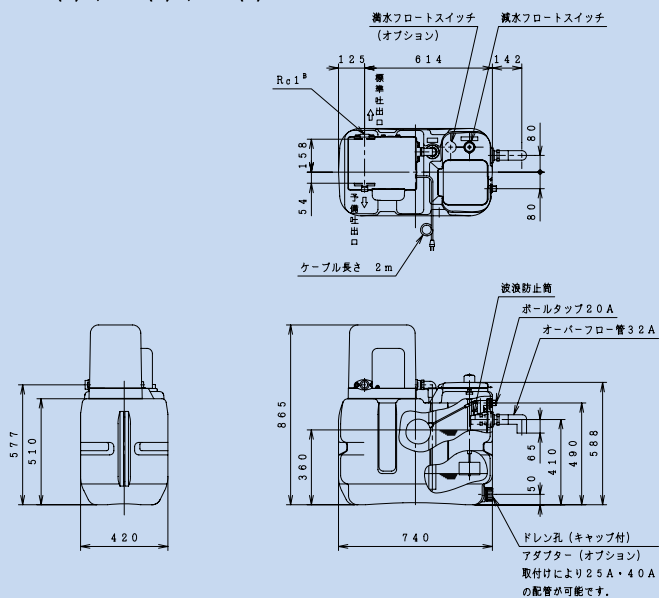


<三 相>



受水槽容量 50ℓ 有効容量 55ℓ

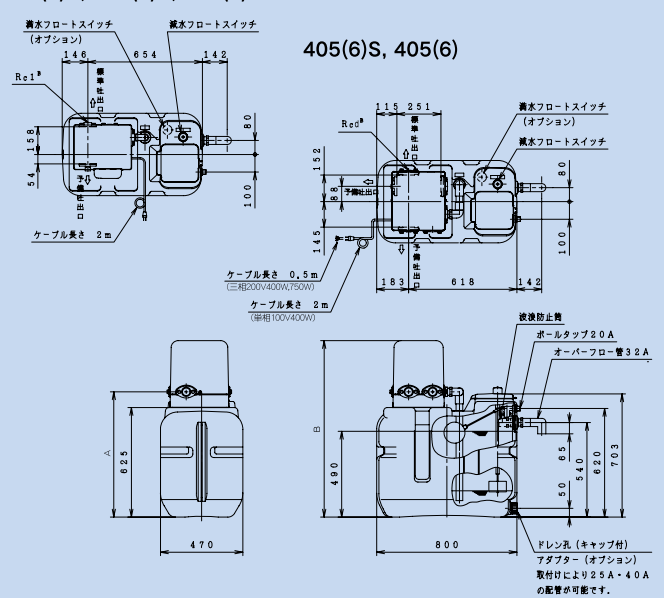
155(6)S, 205(6)S, 255(6)S



(単位: mm)

受水槽容量 100ℓ 有効容量 117ℓ

155(6)S, 205(6)S, 255(6)S

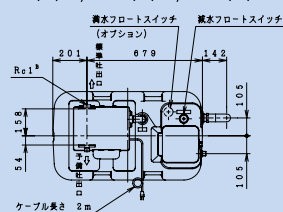


(単位: mm)

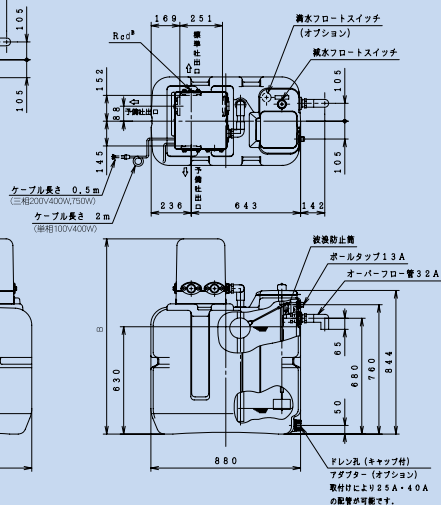
形 名	Rc	概算質量 (kg)	形 名	d	A	B	概算質量 (kg)
RMB0.5-25THP5-155(6)S	1 <sup>B</sup>	23	RMB1-25THP5-155(6)S	—	692	980	26
RMB0.5-25THP5-205(6)S	1 <sup>B</sup>	28	RMB1-25THP5-205(6)S	—	692	980	29
RMB0.5-25THP5-255(6)S	1 <sup>B</sup>	29	RMB1-25THP5-255(6)S	—	692	980	30
			RMB1-25THP5-405(6)S	1	715	1007	32
			RMB1-25THP5-405(6)	1	715	1007	31

受水槽容量 200ℓ 有効容量 197ℓ

155(6)S,205(6)S,255(6)S



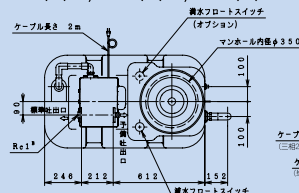
405(6)S,405(6)



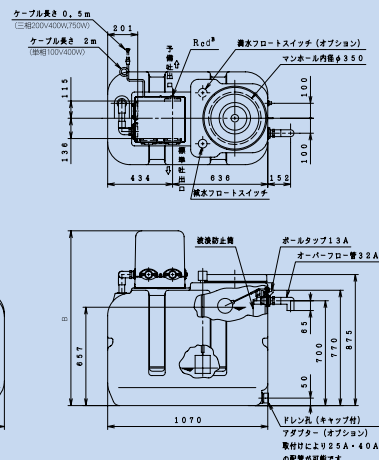
(単位: mm)

受水槽容量 300ℓ 有効容量 268ℓ

155(6)S,205(6)S,255(6)S



405(6)S,405(6)

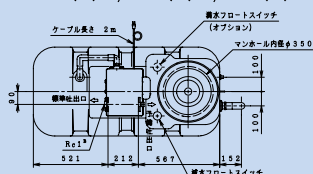


(単位: mm)

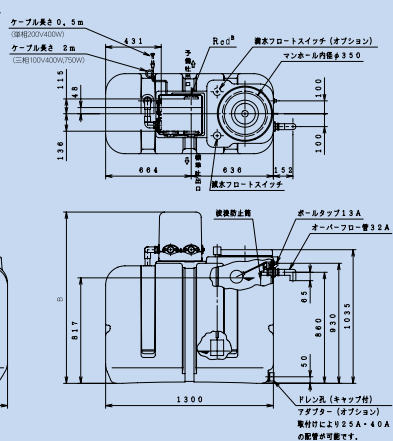
形 名	d	A	B	概算質量 (kg)	形 名	d	A	B	概算質量 (kg)
RMB2-25THP5-155(6)S	—	832	1120	32	RMB3-25THP5-155(6)S	—	852	1140	38
RMB2-25THP5-205(6)S	—	832	1120	35	RMB3-25THP5-205(6)S	—	852	1140	41
RMB2-25THP5-255(6)S	—	832	1120	36	RMB3-25THP5-255(6)S	—	852	1140	42
RMB2-25THP5-405(6)S	1	837	1147	38	RMB3-25THP5-405(6)S	1	875	1167	44
RMB2-25THP5-405(6)	1	837	1147	37	RMB3-25THP5-405(6)	1	875	1167	43

受水槽容量 500ℓ 有効容量 442ℓ

155(6)S,205(6)S,255(6)S



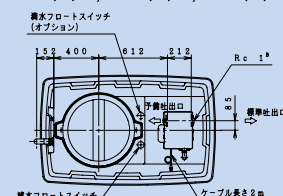
405(6)S,405(6)



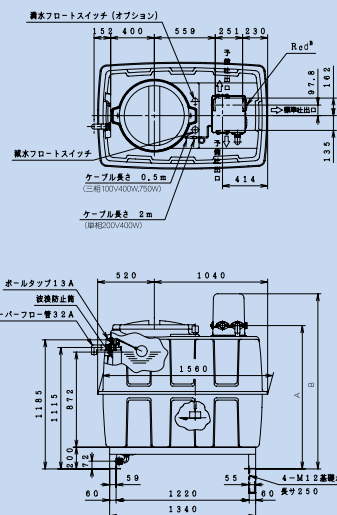
(単位: mm)

受水槽容量 1000ℓ 有効容量 740ℓ

155(6)S,205(6)S,255(6)S



405(6)S,405(6)



(単位: mm)

形 名	d	A	B	概算質量 (kg)	形 名	d	A	B	概算質量 (kg)
RMB5-25THP5-155(6)S	—	1012	1300	46	RMB10-25THP5-155(6)S	—	1292	1580	103
RMB5-25THP5-205(6)S	—	1012	1300	49	RMB10-25THP5-205(6)S	—	1292	1580	106
RMB5-25THP5-255(6)S	—	1012	1300	50	RMB10-25THP5-255(6)S	—	1292	1580	107
RMB5-25THP5-405(6)S	1	1035	1327	52	RMB10-25THP5-405(6)S	1	1315	1607	109
RMB5-25THP5-405(6)	1	1035	1327	51	RMB10-25THP5-405(6)	1	1315	1607	108