

1  
陸  
上2  
清  
水  
中3  
排  
水  
中4  
周  
辺  
機  
器5  
給  
水6  
ホ  
ム  
ポ  
ン  
プ7  
消  
火8  
ろ  
過  
装  
置

## ■用途

- ビル、マンション等の一般給水用
- 冷温水循環用
- 工業用水の送水用
- 上水道の送配水用
- 水田、畑地のかんがい用
- 散水用

## ■特長

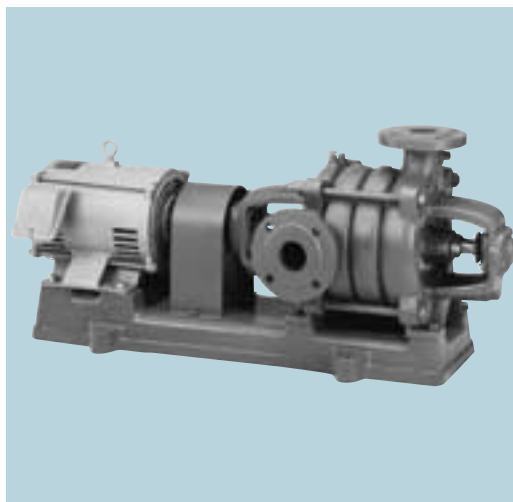
- ①ポリュート構造（特殊うずまき室）採用で高性能です。
- ②長年の製作実績により信頼性抜群です。
- ③高圧洗浄、高圧移送の各種装置用に最適です。

## ■型式説明

**M 40 - II - 1**

① ② ③ ④

- ①ポンプ型式                      ③段数（2段）  
②吸込・吐出呼称（40mm）   ④社内記号



※写真と実際の機器は塗装色等一部異なる場合がありますのでご了承ください。

## ■標準仕様

揚 液	液質…清水
	液温…0～80℃
吸込全揚程	—6m (20℃)
許 容 押 込 圧 力	(1.37MPa— $\frac{\text{締切全揚程}}{102}$ 、又は0.29MPa) のいずれか低い方
構 造	羽根車…クロース
	軸封…グランドパッキン
	軸受…M40-Ⅳ、M50-Ⅳ、M65-Ⅳ、M80Ⅲまで…密封玉軸受 M40-V・Ⅵ、M50-V・Ⅵ、M65-V・Ⅵ、M80-Ⅳ、 M100-Ⅱ…
	カップリング側：組合せ開放玉軸受 反カップリング側：開放玉軸受 M40-Ⅶ以上、M50-Ⅶ以上、M65-Ⅶ以上、M80-V以上、 M100-Ⅲ以上、M125、M150…
	カップリング側：組合せアンギュラーベアリング 反カップリング側：開放玉軸受
材 質	羽根車…M40・50…SUS304 M65～150…CAC406
	主軸…M40-Ⅳ、M50-Ⅳ、M65-Ⅳ、M80-Ⅲまで…SUS403 M40-V、M50-V、M65-V、M80-Ⅳ以上、M100、125、150… S45C (軸スリーブ…CAC406)
	ケーシング…FC・200
電 動 機	種類…防滴保護形
	電源…三相・200V 同期回転数…1500min <sup>-1</sup>
フ ラ ン ジ 規 格	M40-Ⅳ、M50-Ⅳ、M65-Ⅳ、M80-Ⅲまで…JIS10K薄形 M40-V、M50-V、M65-V、M80-Ⅳ以上、M100、125、150… 吸込側JIS10K薄形 吐出側JIS10K並形
塗 装 色	7.5BG5/1.5

## ■標準付属品

電動機	1
共通ベッド	1
相フランジ (パッキン・ボルト・ナット付)	2組
呼水ジョウゴ (コック付)	1
カップリング	1組
カップリングカバー	1

## ■特殊仕様

構 造 変 更	軸受グランド水冷式 エンジン・電動機両軸型
材 質 変 更	全鉄製 主軸SUS304
電動機変更	電圧変更、全閉外扇形電動機変更等
そ の 他	エンジン駆動、塗装色変更等

※特殊仕様変更の場合外形図等が標準図より変わりますので  
ご注意ください。

## ■特別付属品

スリース弁、チャッキ弁、フート弁 圧力計 制御盤……………周辺機器の頁参照 防振架台
---

1 陸上

2 清水水中

3 排水水中

4 周辺機器

5 給水

6 ホームポンプ

7 消火

8 ろ過装置

1 陸上

2 清水水中

3 排水水中

4 周辺機器

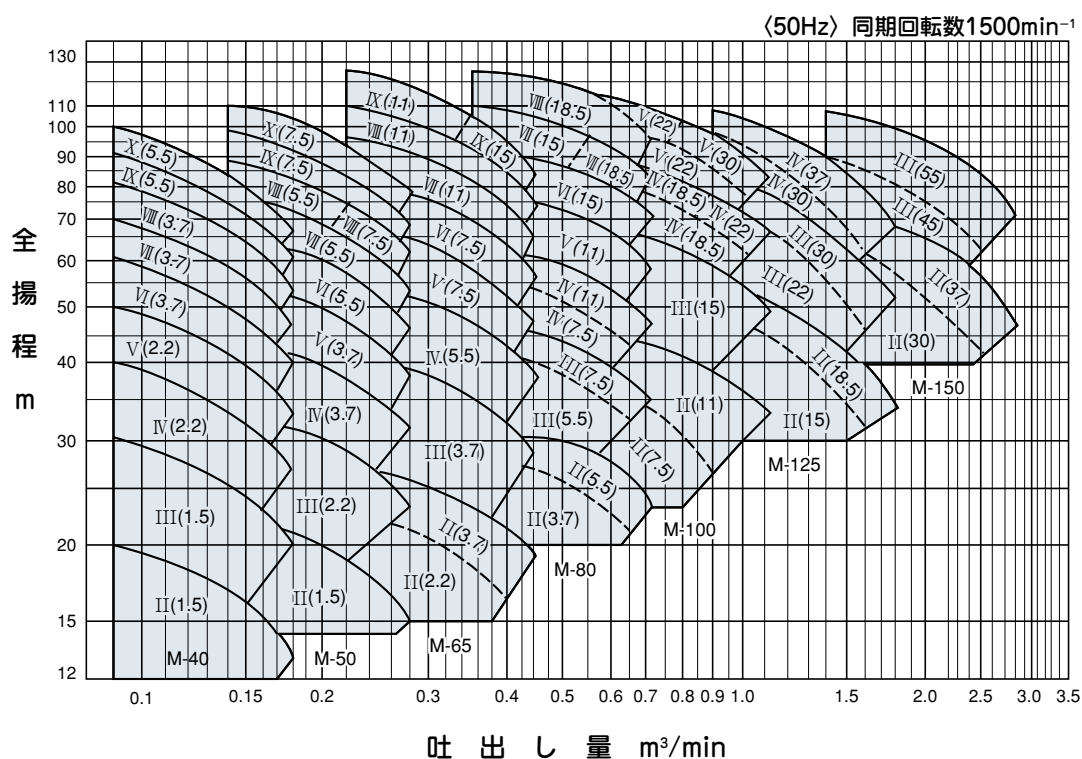
5 給水

6 ホームポンプ

7 消火

8 ろ過装置

## ■選定図



## ■仕様表

呼称径 mm	型 式	段数	出力 kW	仕		様			
				吐出し量 m <sup>3</sup> /min	全揚程 m	吐出し量 m <sup>3</sup> /min	全揚程 m	吐出し量 m <sup>3</sup> /min	全揚程 m
40	M40-II-1	2	1.5	0.09	20	0.14	17	0.18	13
	M40-III-1	3	1.5	0.09	30	0.14	25	0.18	20
	M40-IV-1	4	2.2	0.09	40	0.14	33	0.18	27
	M40-V-1	5	2.2	0.09	50	0.14	42	0.18	33
	M40-VI-1	6	3.7	0.09	60	0.14	50	0.18	40
	M40-VII-1	7	3.7	0.09	70	0.14	58	0.18	47
	M40-VIII-1	8	3.7	0.09	80	0.14	67	0.18	53
	M40-IX-1	9	5.5	0.09	90	0.14	75	0.18	60
	M40-X-1	10	5.5	0.09	100	0.14	83	0.18	67
	M40-X-1	10	5.5	0.09	100	0.14	83	0.18	67
50	M50-II-2	2	1.5	0.18	21	0.225	19	0.28	15
	M50-III-2	3	2.2	0.18	31	0.225	28	0.28	23
	M50-IV-2	4	3.7	0.18	41	0.225	37	0.28	31
	M50-V-2	5	3.7	0.18	52	0.225	47	0.28	38
	M50-VI-2	6	5.5	0.18	62	0.225	56	0.28	46
	M50-VII-2	7	5.5	0.18	72	0.225	65	0.28	54
	M50-VIII-2	8	5.5	0.14	88	0.225	75	—	—
	M50-VIII-2	8	7.5	—	—	—	—	0.28	61
	M50-IX-2	9	7.5	0.14	99	0.225	84	0.28	69
	M50-X-2	10	7.5	0.14	110	0.225	93	0.28	77

## 仕様表

呼称径 mm	型 式	段数	出力 kW	仕 様					
				吐出し量 m³/min	全揚程 m	吐出し量 m³/min	全揚程 m	吐出し量 m³/min	全揚程 m
65	M65-Ⅱ-1	2	2.2	0.28	21.5	0.34	19	0.44	16.5
	M65-Ⅱ-2	2	3.7	0.28	26	0.355	23	0.45	19
	M65-Ⅲ-2	3	3.7	0.28	39	0.355	35	0.45	28
	M65-Ⅳ-2	4	5.5	0.28	52	0.355	47	0.45	37
	M65-Ⅴ-2	5	7.5	0.28	65	0.355	58	0.45	47
	M65-Ⅵ-2	6	7.5	0.28	78	0.355	70	0.45	56
	M65-Ⅶ-2	7	11	0.225	96	0.355	82	0.45	65
	M65-Ⅷ-2	8	11	0.225	110	0.355	93	0.45	75
	M65-Ⅸ-2	9	11	0.225	123	0.355	105	—	—
80	M80-Ⅱ-1	2	3.7	0.45	26.5	0.56	24	0.65	21
	M80-Ⅱ-2	2	5.5	0.45	30	0.56	28	0.71	23
	M80-Ⅲ-1	3	5.5	0.45	39.5	0.56	36	0.65	32
	M80-Ⅲ-2	3	7.5	0.45	45	0.56	42	0.71	35
	M80-Ⅳ-1	4	7.5	0.45	53	0.56	48	0.65	43
	M80-Ⅳ-2	4	11	0.45	60	0.56	56	0.71	47
	M80-Ⅴ-2	5	11	0.45	75	0.56	70	0.71	58
	M80-Ⅵ-2	6	15	0.45	90	0.56	84	0.71	70
	M80-Ⅶ-2	7	15	0.355	110	0.56	98	—	—
100	M100-Ⅱ-1	2	7.5	0.71	33	0.8	30	0.9	27
	M100-Ⅱ-2	2	11	0.71	43	0.9	39	1.12	33
	M100-Ⅲ-2	3	15	0.71	64.5	0.9	58.5	1.12	49.5
	M100-Ⅳ-1	4	18.5	0.71	77	0.9	68	1.03	61
	M100-Ⅳ-2	4	18.5	0.71	86	0.9	78	—	—
	M100-Ⅳ-2	4	22	—	—	—	—	1.12	66
	M100-Ⅴ-1	5	22	0.71	96.2	0.9	85	1.03	76
	M100-Ⅴ-2	5	22	0.56	113	0.8	103	—	—
	M100-Ⅴ-2	5	30	—	—	—	—	1.12	82.5
125	M125-Ⅱ-1	2	15	1.12	44	1.4	36.5	1.6	31
	M125-Ⅱ-2	2	18.5	1.12	51	1.4	45	1.8	34
	M125-Ⅲ-1	3	22	1.12	66	1.4	55	1.6	45
	M125-Ⅲ-2	3	30	1.12	76	1.4	67	1.8	51
	M125-Ⅳ-1	4	30	1.12	88	1.4	73	1.6	61
150	M125-Ⅳ-2	4	37	0.9	108	1.4	90	1.8	68
	M150-Ⅱ-1	2	30	1.8	56	2.25	47	2.5	42
	M150-Ⅱ-2	2	37	1.8	68	2.25	61	2.8	47
	M150-Ⅲ-1	3	45	1.4	90	2.25	69	2.5	62
	M150-Ⅲ-2	3	55	1.4	108	2.25	92	2.8	71

1 陸上

2 清水水中

3 排水水中

4 周辺機器

5 給水

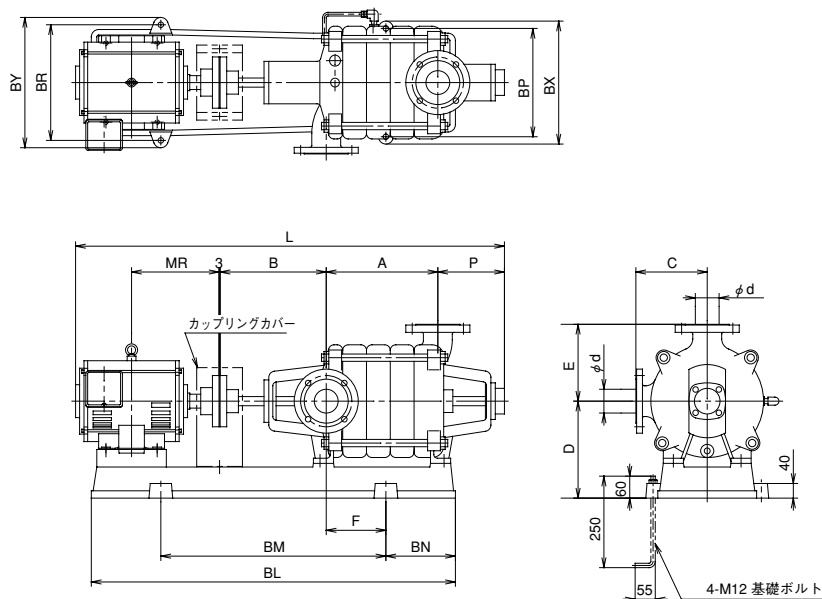
6 ホームポンプ

7 消火

8 ろ過装置

## ■外形寸法図

☆フランジ：JIS 10K薄形  
寸法はP.22参照



## ■寸法表

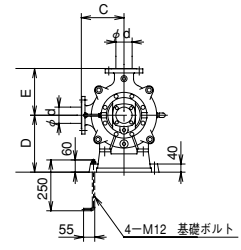
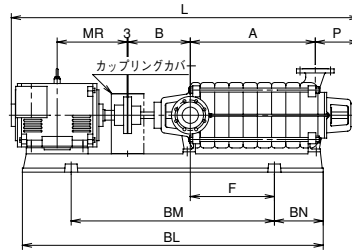
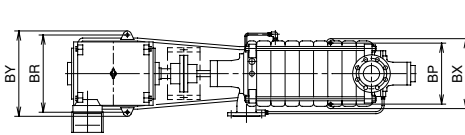
(単位mm)

呼称径 d	型 式	出力 kW	ポンプ							
			A	B	C	D	E	F	L	P
40	M40-Ⅱ-1	1.5	122	231	175	210	195	54	804	167
	M40-Ⅲ-1	1.5	175	231	175	210	195	77	857	167
	M40-Ⅳ-1	2.2	228	231	175	210	195	138	952	167
50	M50-Ⅱ-2	1.5	122	231	175	210	195	54	804	167
	M50-Ⅲ-2	2.2	175	231	175	210	195	112	899	167
	M50-Ⅳ-2	3.7	228	231	175	210	195	135	965	167
65	M65-Ⅱ-1	2.2	175	253	195	245	210	65	936	182
	M65-Ⅱ-2	3.7	175	253	195	265	210	55	949	182
	M65-Ⅲ-2	3.7	240	265	195	245	210	128	1026	182
	M65-Ⅳ-2	5.5	305	290	195	265	210	163	1172	182
80	M80-Ⅱ-1	3.7	195	287	210	255	230	72	1003	182
	M80-Ⅱ-2	5.5	195	287	210	265	230	62	1059	182
	M80-Ⅲ-1	5.5	265	287	210	265	230	124	1129	182
	M80-Ⅲ-2	7.5	265	287	210	265	230	112	1167	182

型 式	電動機	共 通 ベ ッ ト							概算質量
	MR	BL	BM	BN	BP	BR	BX	BY	kg
M40-Ⅱ-1	168.5	696	426	135	256	236	296	276	89
M40-Ⅲ-1	168.5	749	419	165	256	236	296	276	101
M40-Ⅳ-1	193	825	511	157	256	256	296	296	117
M50-Ⅱ-2	168.5	696	426	135	256	236	296	276	88
M50-Ⅲ-2	193	772	512	130	256	256	296	296	110
M50-Ⅳ-2	200	852	532	160	256	284	296	324	135
M65-Ⅱ-1	193	780	436	160	296	256	336	296	135
M65-Ⅱ-2	200	800	430	170	296	286	336	326	145
M65-Ⅲ-2	200	860	516	160	296	286	336	326	160
M65-Ⅳ-2	239	995	615	190	296	316	336	356	213
M80-Ⅱ-1	200	833	513	160	296	286	336	326	147
M80-Ⅱ-2	239	872	532	170	296	316	336	356	177
M80-Ⅲ-1	239	936	586	175	290	310	330	350	193
M80-Ⅲ-2	258	981	601	190	296	316	336	356	202

## ■外形寸法図

☆フランジ：吸込側…JIS 10K薄形  
吐出側…JIS 10K並形  
寸法はP.22参照



## ■寸法表

(単位mm)

呼称径 d	型 式	出力 kW	ボ ン プ							
			A	B	C	D	E	F	L	P
40	M40-V-1	2.2	281	249	175	210	195	191	1067	211
	M40-VI-1	3.7	334	249	175	210	195	241	1133	211
	M40-VII-1	3.7	387	282	175	220	195	284	1219	211
	M40-VIII-1	3.7	440	282	175	220	195	337	1272	211
	M40-IX-1	5.5	493	274	175	235	195	370	1373	211
	M40-X-1	5.5	546	282	175	235	195	423	1434	211
50	M50-V-2	3.7	281	249	175	210	195	188	1080	211
	M50-VI-2	5.5	334	249	175	210	195	241	1189	211
	M50-VII-2	5.5	387	282	175	250	195	284	1275	211
	M50-VIII-2	5.5	440	282	175	250	195	312	1328	211
	M50-IX-2	7.5	440	282	175	250	195	297	1366	211
	M50-X-2	7.5	493	274	175	260	195	340	1411	211
65	M65-V-2	7.5	546	282	175	235	195	373	1472	211
	M65-VI-2	7.5	370	296	195	275	210	223	1314	215
	M65-VII-2	11	435	296	195	275	210	288	1379	215
	M65-VIII-2	11	500	296	195	275	210	338	1532	215
	M65-IX-2	11	565	296	195	285	210	393	1597	215
	M65-X-2	11	630	296	195	280	210	438	1662	215
80	M80-V-2	15	630	296	195	280	210	438	1706	215
	M80-IV-1	7.5	335	293	210	265	230	182	1276	215
	M80-IV-2	11	335	293	210	265	230	182	1364	215
	M80-V-2	11	405	293	210	275	230	244	1434	215
	M80-VI-2	15	475	307	210	285	230	302	1562	215
	M80-VII-2	15	545	307	210	280	230	344	1632	215
	M80-VII-2	18.5	545	307	210	280	230	344	1641	215
	M80-VIII-2	18.5	615	307	210	280	230	414	1711	215

型 式	電動機	共 通 ヘ ッ ド							概算質量
	MR	BL	BM	BN	BP	BR	BX	BY	kg
M40-V-1	193	900	564	157	256	256	296	296	137
M40-VI-1	200	959	639	160	256	286	296	326	162
M40-VII-1	200	1044	704	170	256	286	296	326	176
M40-VIII-1	200	1097	757	170	256	286	296	326	191
M40-IX-1	239	1190	810	190	256	316	296	356	232
M40-X-1	239	1240	860	190	256	316	296	356	241
M50-V-2	200	905	585	160	256	284	296	324	152
M50-VI-2	239	995	675	160	256	306	296	346	191
M50-VII-2	239	1083	743	170	256	316	296	356	209
M50-VIII-2	239	1136	746	195	256	316	296	356	214
M50-IX-2	258	1174	754	210	256	316	296	356	224
M50-X-2	258	1230	790	220	256	316	296	356	237
M50-X-2	258	1280	800	240	256	316	296	356	242
M65-V-2	258	1099	709	195	296	316	336	356	250
M65-VI-2	258	1164	774	195	296	316	336	356	266
M65-VII-2	323	1314	894	210	296	366	336	406	329
M65-VIII-2	323	1379	939	220	296	366	336	406	354
M65-IX-2	323	1444	964	240	296	366	336	406	372
M65-IX-2	345	1490	1010	240	296	366	336	406	388
M80-IV-1	258	1051	671	190	296	316	336	356	242
M80-IV-2	323	1136	756	190	296	366	336	406	282
M80-V-2	323	1200	831	195	290	360	330	400	316
M80-VI-2	345	1335	915	210	296	366	336	406	347
M80-VII-2	345	1410	930	240	300	380	344	424	366
M80-VII-2	345	1410	930	240	300	380	344	424	380
M80-VIII-2	345	1480	1000	240	300	380	344	424	393

1 陸 上

2 清水水中

3 排水水中

4 周辺機器

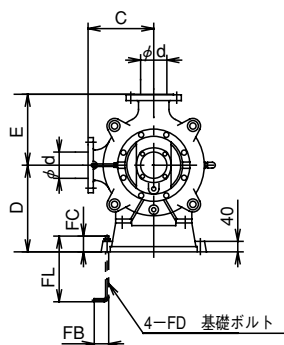
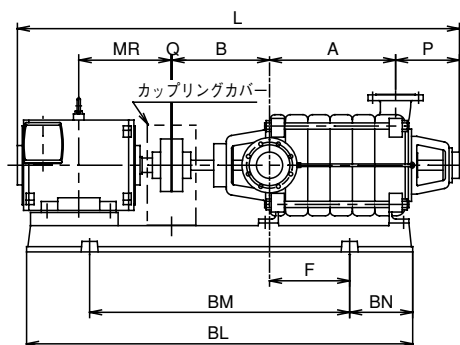
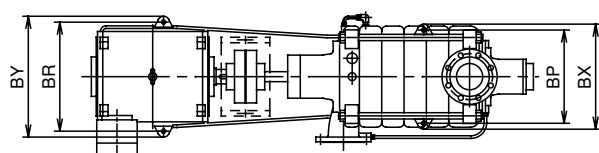
5 給 水

6 ホームポンプ

7 消 火

8 る過装置

## ■外形寸法図



☆フランジ：吸込側…JIS 10K薄形  
：吐出側…JIS 10K並形  
寸法はP.22参照

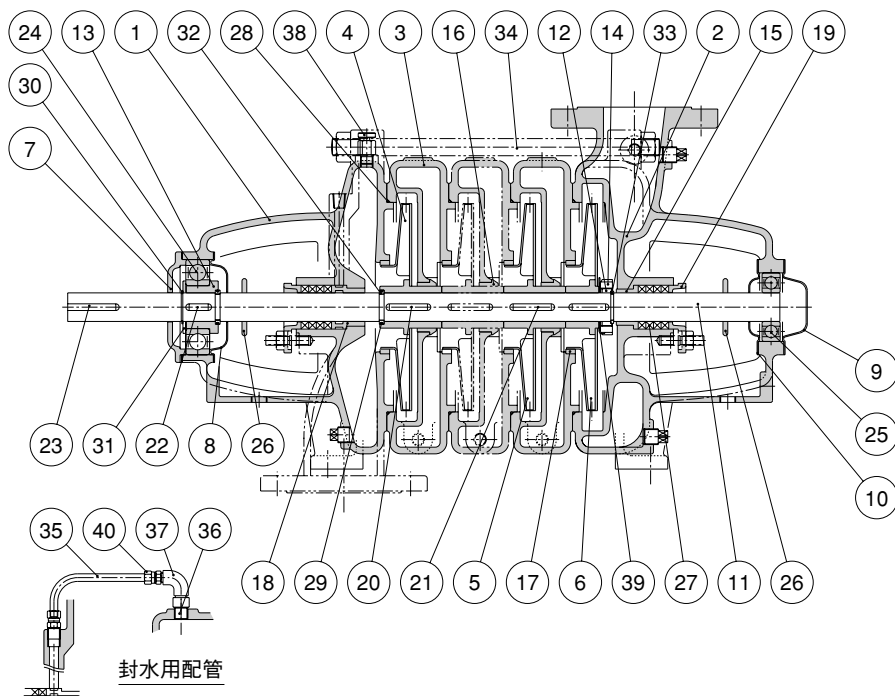
## ■寸法表

(単位mm)

呼称径 d	型 式	出力 kW	ポンプ								
			A	B	C	D	E	F	L	P	Q
100	M100-Ⅱ-1	7.5	225	347	250	300	270	98	1248	243	3
	M100-Ⅱ-2	11	225	347	250	300	270	98	1336	243	3
	M100-Ⅲ-2	15	310	364	250	310	270	178	1482	243	3
	M100-Ⅳ-1	18.5	395	366	250	330	270	243	1578	243	3
	M100-Ⅳ-2	18.5	395	366	250	330	270	243	1578	243	3
	M100-Ⅳ-2	22	395	366	250	330	270	243	1584	243	3
	M100-V-1	22	480	371	250	330	270	305	1674	243	3
	M100-V-2	22	480	371	250	330	270	305	1674	243	3
125	M100-V-2	30	480	371	250	330	270	305	1683	243	4
	M125-Ⅱ-1	15	260	351	280	345	300	150	1433	257	3
	M125-Ⅱ-2	18.5	260	351	280	345	300	150	1442	257	3
	M125-Ⅲ-1	22	360	348	280	345	300	225	1545	257	3
	M125-Ⅲ-2	30	360	348	280	345	300	175	1554	257	4
	M125-Ⅳ-1	30	460	357	280	345	300	275	1663	257	4
	M125-Ⅳ-2	37	460	357	280	360	300	180	1751	257	4
	M125-Ⅳ-2	37	460	357	280	360	300	180	1751	257	4
150	M150-Ⅱ-1	30	310	367	315	410	350	187	1566	300	4
	M150-Ⅱ-2	37	310	367	315	410	350	167	1654	300	4
	M150-Ⅲ-1	45	425	415	315	410	350	167	1817	300	4
	M150-Ⅲ-2	55	425	415	315	410	350	237	1852	300	4

型 式	電動機		共 通 ベ ッ ド							基礎ボルト				概算質量
	MR	BL	BM	BN	BP	BR	BX	BY	FB	FC	FD	FL	kg	
M100-Ⅱ-1	258	1022	642	190	346	316	396	366	55	60	M12	250	280	
M100-Ⅱ-2	323	1125	727	190	346	376	396	426	55	60	M12	250	304	
M100-Ⅲ-2	345	1253	863	195	346	366	396	416	55	60	M12	250	370	
M100-Ⅳ-1	345	1360	892	220	350	380	395	425	55	60	M12	250	427	
M100-Ⅳ-2	345	1360	892	220	350	380	395	425	55	60	M12	250	427	
M100-Ⅳ-2	351.5	1360	892	220	355	415	400	460	55	60	M12	250	442	
M100-V-1	351.5	1430	950	240	355	415	400	460	55	60	M12	250	485	
M100-V-2	351.5	1430	950	240	355	415	400	460	55	60	M12	250	485	
M100-V-2	351.5	1470	990	240	355	415	400	460	55	60	M12	250	510	
M125-Ⅱ-1	345	1220	830	195	360	386	410	436	70	65	M16	315	387	
M125-Ⅱ-2	345	1220	830	195	360	386	410	436	70	65	M16	315	401	
M125-Ⅲ-1	351.5	1320	880	220	360	425	410	475	70	65	M16	315	480	
M125-Ⅲ-2	351.5	1360	820	270	360	425	410	475	70	65	M16	315	503	
M125-Ⅳ-1	351.5	1460	920	270	360	420	410	470	70	65	M16	315	545	
M125-Ⅳ-2	400.5	1520	900	370	360	470	416	526	70	65	M16	315	586	
M150-Ⅱ-1	351.5	1310	900	205	420	425	470	475	70	65	M16	315	577	
M150-Ⅱ-2	400.5	1530	900	345	420	470	476	526	70	65	M16	315	611	
M150-Ⅲ-1	400.5	1530	900	345	420	470	476	526	70	65	M16	315	709	
M150-Ⅲ-2	406.5	1540	1000	270	420	470	480	530	90	70	M20	400	776	

## ■内部構造図例

● 口径径  $\phi 40$  (2~4段) ● 口径径  $\phi 50$  (2~4段)

## ■部品表

符号	部 品 名	数量	材 質
1	吸込ケーシング	1	FC200
2	吐出ケーシング	1	FC200
3	中間ケーシング	n-1	FC200
4	初段羽根車	1	SUS304
5	羽根車	n-2	SUS304
6	最終段羽根車	1	SUS304
7	軸受カバー	1	FC200
8	軸受カバー	1	SS400
9	軸受カバー	1	SS400
10	軸受カバー	1	SS400
11	主軸	1	SUS403
12	スペーサ	1	CAC406
13	ベアリングホルダー	1	FC200
14	羽根車ナット	1	SUS304
15	パッキンブッシュ	1	CAC406
16	中間ブッシュ	n-1	CAC406
17	ライナリング	n	CAC406
18	封水リング	1	CAC406
19	パッキン押え	2	CAC406
20	キー	n-1	SUS304
21	キー	1	SUS304

符号	部 品 名	数量	材 質
22	キー	1	S45C
23	キー	1	S45C
24	ボールベアリング	1	SUJ2
25	ボールベアリング	1	SUJ2
26	水切りつば	2	CR
27	グランドパッキン	9	—
28	Oリング	n	NBR
29	Oリング	2	NBR
30	止め輪	1	SUP3
31	サポーターリング	1	SK3
32	割リング	2	SUS304
33	割リング	1	SUS304
34	通しボルト	4	SS400
35	封水パイプ	1	SUS304
36	ニップル	1	SS400
37	エルボ	1	FCMB
38	空気抜き栓	2	C3604
39	回り止め座金	1	SUS304
40	導管継手	2	S45C

※nは段数



## ■防振架台適用表

呼称径 mm	型 式	段数	出力 kW	標準防振架台型式	
				OS	クラシキ
40	M40-Ⅱ-1	2	1.5	PX-85Z	PB85-404
	M40-Ⅲ-1	3	1.5	PX-95Z	PB95-405
	M40-Ⅳ-1	4	2.2		
	M40-Ⅴ-1	5	2.2	PX-110Z	PB110-407
	M40-Ⅵ-1	6	3.7		PB110-606
	M40-Ⅶ-1	7	3.7	PX-120Z	PBM120-607
	M40-Ⅷ-1	8	3.7	PX-130Z	PB130-607
	M40-Ⅸ-1	9	5.5	PX-S146Z	
	M40-X-1	10	5.5		PBM145-807
50	M50-Ⅱ-2	2	1.5	PX-85Z	PB85-405
	M50-Ⅲ-2	3	2.2	PX-95Z	PB95-405
	M50-Ⅳ-2	4	3.7	PX-110Z	PB110-407
	M50-Ⅴ-2	5	3.7		PB110-606
	M50-Ⅵ-2	6	5.5	PX-120Z	PBM120-607
	M50-Ⅶ-2	7	5.5	PX-130Z	
	M50-Ⅷ-2	8	5.5		PB130-607
	M50-Ⅸ-2	9	7.5	PX-S146Z	
	M50-X-2	10	7.5		PB130-807
65	M65-Ⅱ-1	2	2.2		
	M65-Ⅱ-2	2	3.7	PX-95Z	PB95-405
	M65-Ⅲ-3	3	3.7	PX-110Z	PB95-407
	M65-Ⅳ-2	4	5.5	PX-120Z	PB110-606
	M65-Ⅴ-2	5	7.5	PX-130Z	PBM120-607
	M65-Ⅵ-2	6	7.5	PX-S146Z	PB130-807
	M65-Ⅶ-2	7	11	PX-S161Z	
	M65-Ⅷ-2	8	11		PBM145-1007
	M65-Ⅸ-2	9	11	PX-S181ZY	PBM160-809BT06
80	M80-Ⅱ-1	2	3.7		PB95-407
	M80-Ⅱ-2	2	5.5	PX-110Z	PB110-606
	M80-Ⅲ-1	3	5.5		
	M80-Ⅲ-2	3	7.5	PX-120Z	PB110-607
	M80-Ⅳ-1	4	7.5	PX-130Z	PB120-807
	M80-Ⅳ-2	4	11	PX-130Z	PB130-807
	M80-Ⅴ-2	5	11	PX-S146Z	PBM145-1007
	M80-Ⅵ-2	6	15	PX-S161Z	
	M80-Ⅶ-2	7	15		PBM160-1009BT06
100	M100-Ⅱ-1	2	15		
	M100-Ⅱ-2	2	11	PX-120Z	PB120-807
	M100-Ⅲ-2	3	15	PX-130Z	PB130-1007
	M100-Ⅳ-1	4	18.5	PX-S146Z	PBM145-1007
	M100-Ⅳ-2	4	18.5	PX-S161Z	
	M100-Ⅳ-2	4	22		PBM160-1009BT06
	M100-Ⅴ-1	5	22	PX-S181Z	
	M100-Ⅴ-2	5	22		
	M100-Ⅴ-2	5	30		PBM160-1509BT06
125	M125-Ⅱ-1	2	15		
	M125-Ⅱ-2	2	18.5	PX-S146Z	PBM145-1007
	M125-Ⅲ-1	3	22	PX-S161Z	
	M125-Ⅲ-2	3	30		PBM145-1507
	M125-Ⅳ-1	4	30	PX-S181Z	PBM160-1509
150	M125-Ⅳ-2	4	37		PBHX185-15012
	M150-Ⅱ-1	2	30	PX-S161Z	PBM145-1507
	M150-Ⅱ-2	2	37	PX-S181Z	
	M150-Ⅲ-1	3	45	PX-S181ZB	
	M150-Ⅲ-2	3	55		PBHX185-10012