



1 陸上

2 清水水中

3 排水水中

4 周辺機器

5 給水

6 ホームポンプ

7 消火

8 過装置

■用途

- 冷温水循環 ● 給湯
- 一般給水 ● 工業用水の送水
- 上水道の送配水 ● 水田畑地の散水灌漑
- その他用途

■特長

- ①精密鋳造ステンレス鋼の採用で強固、さらに歪に強く長寿命
- ②1.4MPaの高耐圧設計
- ③液温100℃の高温まで使用可能
- ④高級メカニカルシール採用で水漏れがなく保守も簡単
- ⑤新水質基準適合品
- ⑥保守点検が容易なB.P.O.(バックプルアウト)構造
- ⑦2極モータのため小型で軽量

■標準仕様

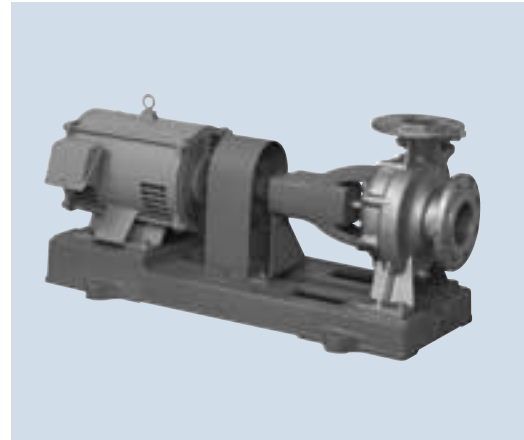
揚 液	液質…清水
	液温…0~100℃
吸込全揚程	-6m (20℃)但し、100×80は-5m (20℃)
許容押込圧力	(1.4-締切圧力) MPa
構 造	羽根車…クローズ
	軸受…密封玉軸受
	軸封…メカニカルシール (SiC~カーボン)
材 質	羽根車…鉛レス銅合金
	主軸…SUS304
	ケーシング…SCS13
電動機	種類…防滴保護形
	電源…三相・200V
	同期回転数…3000min ⁻¹
フランジ規格	JIS10K並形

■型式説明

SJS 80 × 65 M 5 5.5

① ② ③ ④ ⑤ ⑥

- ①SJS型ステンレス製渦巻ポンプ 2極
- ②吸込呼称径 (80mm)
- ③吐出呼称径 (65mm)
- ④弊社識別記号
- ⑤周波数 (50Hz)
- ⑥出力 (5.5kW)



※写真と実際の機器は塗装色等一部異なる場合がありますのでご了承ください。

■標準付属品

電動機1
共通ベース1
呼水栓1
カップリング1組
カップリングカバー1

■特殊仕様

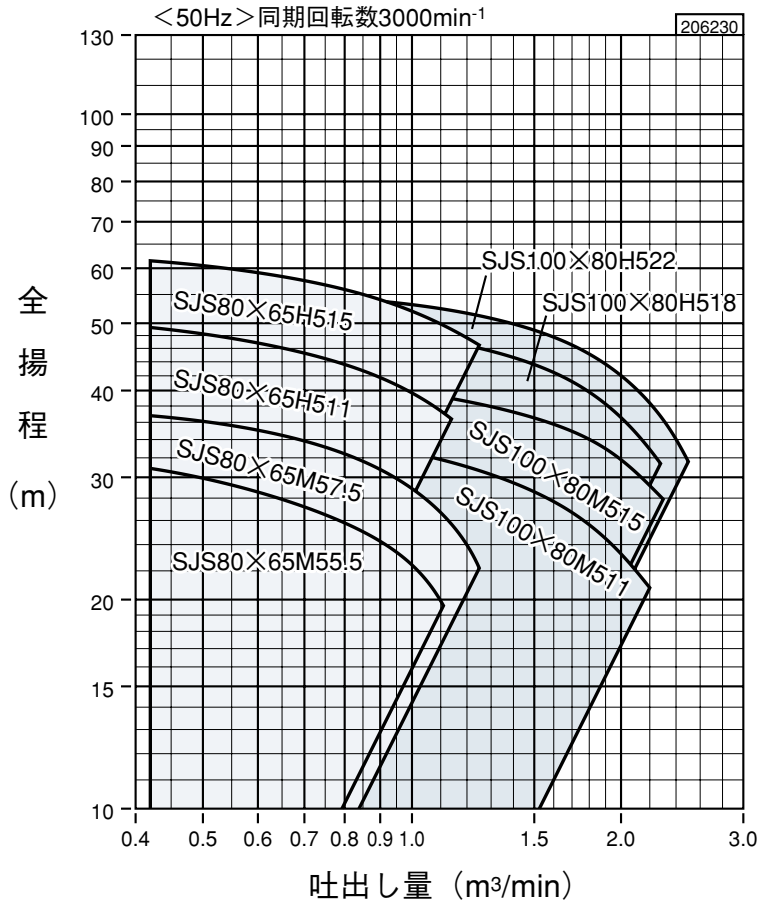
電動機変更	電圧変更 全閉外扇屋内型等
-------	------------------

■特別付属品

相フランジ (ボルト、ナット付)2組
------------------	---------



■選定図



■仕様表

呼称径 (mm)		型式	出力 kW	仕様						許容押込圧力 MPa
				吐出し量 m ³ /min	全揚程 m	吐出し量 m ³ /min	全揚程 m	吐出し量 m ³ /min	全揚程 m	
80	65	SJS80X65M55.5	5.5	0.42	30.9	0.84	25.2	1.11	19.6	1.08
		SJS80X65M57.5	7.5	0.42	36.8	0.84	31.8	1.25	22.2	1.02
		SJS80X65H511	11	0.42	49.3	0.84	42.9	1.14	36.4	0.89
		SJS80X65H515	15	0.42	61.5	0.84	55.2	1.25	46.5	0.77
100	80	SJS100X80M511	11	0.84	33.5	1.67	27.0	2.2	20.8	1.07
		SJS100X80M515	15	0.84	40.6	1.67	35.2	2.3	27.9	0.99
		SJS100X80H518	18.5	0.84	48.9	1.67	41.6	2.28	31.4	0.91
		SJS100X80H522	22	0.84	54.1	1.67	46.9	2.5	31.6	0.86

1 陸上

2 清水水中

3 排水水中

4 周辺機器

5 給水

6 ホームポンプ

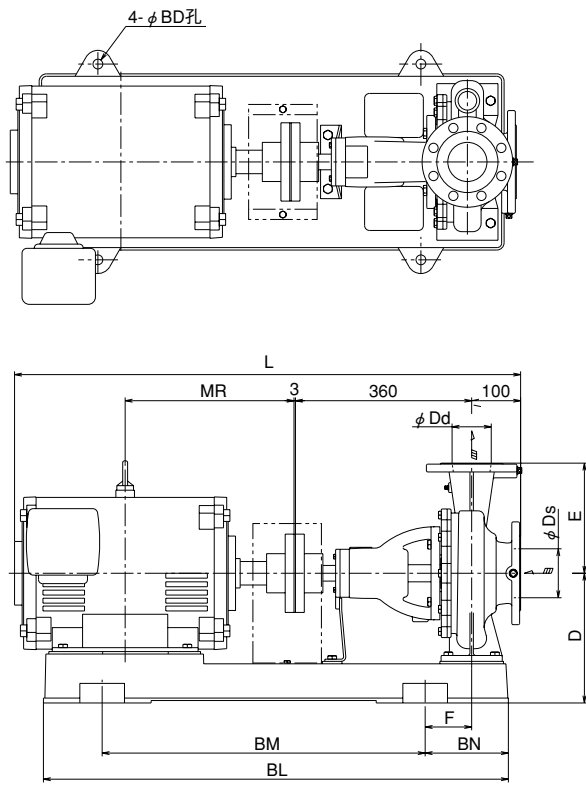
7 消火

8 る過装置

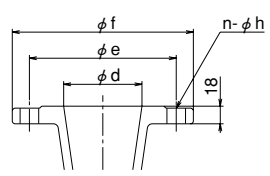


- 1 陸上
- 2 清水水中
- 3 排水水中
- 4 周辺機器
- 5 給水
- 6 ホームポンプ
- 7 消火
- 8 ろ過装置

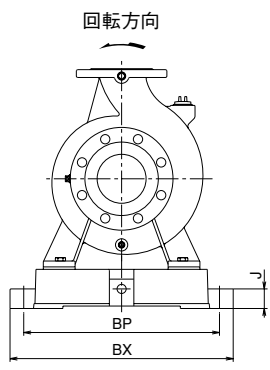
■外形寸法図



●フランジ寸法



呼称径	φd	φe	φf	n-φh
65	65	140	175	4-φ19
80	80	150	185	8-φ19
100	100	175	210	8-φ19



■寸法表

〈単位mm〉

呼称径 mm	型式	出力 kW	ポンプ				電動機	共通ベース						概算質量 kg		
			D	E	F	L	MR	J	φBD	BL	BM	BN	BP		BX	
80	65	SJS80X65M55.5	5.5	230	180	55	855	239	30	15	820	540	130	350	395	108
		SJS80X65M57.5	7.5	230	180	55	855	239	30	15	820	540	130	350	395	111
		SJS80X65H511	11	245	200	95	981	323	40	20	950	660	170	400	456	180
		SJS80X65H515	15	245	200	95	981	323	40	20	950	660	170	400	456	195
100	80	SJS100X80M511	11	245	200	95	981	323	40	20	950	660	170	400	456	186
		SJS100X80M515	15	245	200	95	981	323	40	20	950	660	170	400	456	201
		SJS100X80H518	18.5	265	225	95	1025	345	40	20	950	660	170	400	456	224
		SJS100X80H522	22	265	225	95	1034	345	40	20	950	660	170	400	456	238

1 陸上

2 清水水中

3 排水水中

4 周辺機器

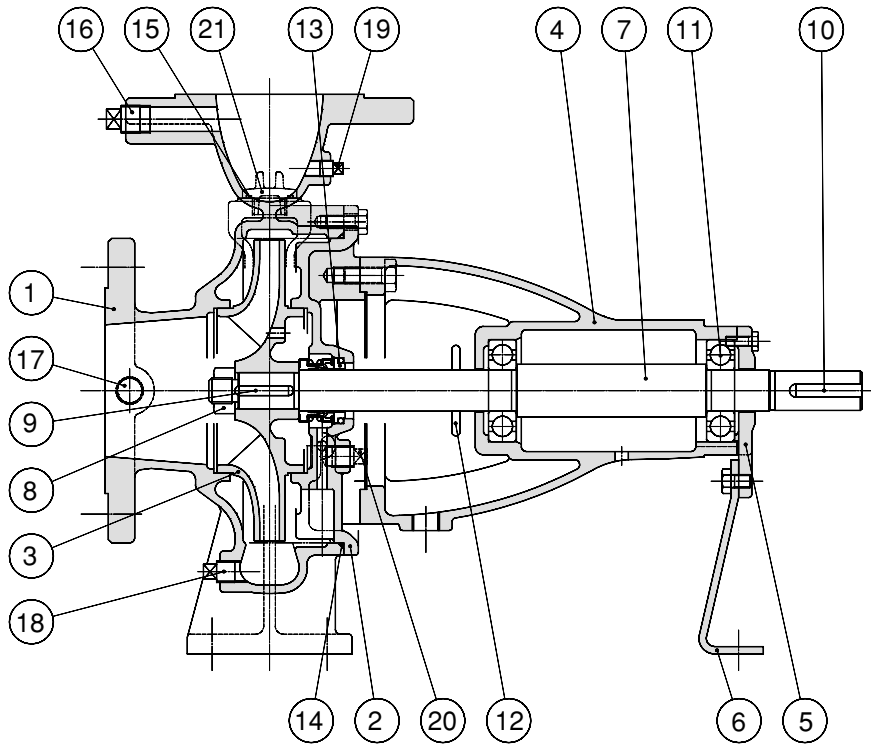
5 給水

6 ホームポンプ

7 消火

8 る過装置

内部構造図例



部品表

符号	部品名	数量	材質
1	ケーシング	1	SCS13
2	ケーシングカバー	1	SCS13
3	羽根車	1	CAC406相当
4	軸受ケース	1	FC200
5	軸受キャップ	1	FC200
6	取付脚	1	SS400
7	主軸	1	SUS304
8	羽根車ナット	1	SUS304
9	羽根車キー	1	SUS304
10	カップリングキー	1	S45C
11	ボールベアリング	2	SUJ2
12	水切りつば	1	SR

符号	部品名	数量	材質
13	メカニカルシール	1	SiC~CARBON
14	Oリング	1	NBR
15	Oリング	1	NBR
16	プラグ	1	SUS304
17	プラグ	1	SUS304
18	プラグ	1	SUS304
19	プラグ	1	SUS304
20	プラグ	1	SUS304
21	呼水栓	1	SCS13