

1 陸上

2 清水水中

3 排水水中

4 周辺機器

5 給水

6 ホームポンプ

7 消火

8 ろ過装置

## ■用途

- ビル、マンション等の一般給水、冷温水循環用
- 工業用水の送水、上水道の送配水
- 水田、畑地のかんがい、散水

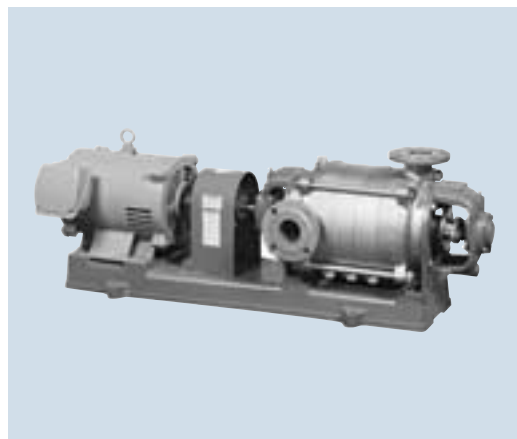
## ■特長

- ①精密鑄造ステンレス鋼  
精密鑄造ステンレス鋼の採用で強固、さらにひずみに強く長寿命。
- ②赤水対策  
ケーシング・主軸・羽根車などの接水部分にはステンレス鋼品、青銅鑄物を採用し、赤水の発生が無く衛生的。
- ③メンテナンス性  
ポンプを分解しなくても、軸受の交換が可能。
- ④互換性  
取り付け寸法が弊社のM型多段ポンプと同じで、取替えがスムーズ。

## ■標準仕様

揚液	液質…清水 液温…0~80℃
吸込全揚程	-6m (20℃)
許容押入圧力	(1.37MPaー締切全揚程(m)/102) 又は、0.29MPaいずれか低い方
構造	羽根車…クローズ
	軸封…グランドパッキン
	軸受…低段用 ※1 カップリング側・開放玉軸受 反カップリング側・開放玉軸受
	中段用 ※2 カップリング側・組合せ開放玉軸受 反カップリング側・開放玉軸受
材質	高段用 ※3 カップリング側・組合せアンギュラーベアリング 反カップリング側・開放玉軸受
	羽根車…SUS304 (SM40・SM50) CAC406 (SM65・SM80)
	案内羽根…CAC406
	主軸…SUS403 ケーシング…SCS13
電動機	種類…防滴保護形
	電源…三相200V
	同期回転数…1500min <sup>-1</sup>
フランジ規格	JIS10K並形

※1 低段用 SM40-2~4段、SM50-2~4段、SM65-2~4段、SM80-2~3段  
 ※2 中段用 SM40-5~6段、SM50-5~6段、SM65-5~6段、SM80-4段  
 ※3 高段用 SM40-7~10段、SM50-7~10段、SM65-7~9段、SM80-5~8段



※写真と実際の機器は塗装色等一部異なる場合がありますのでご了承ください。

## ■型式説明

SM 50 - 6 - 5 5.5

- ① ステンレス製多段ポンプ  
 ② ポンプ呼称径 (50mm)  
 ③ 段数 (6段)  
 ④ 周波数 (50Hz)  
 ⑤ 電動機出力 (5.5kW)

## ■標準付属品

電動機	.....1
共通ベース	.....1
カップリング	.....1
カップリングカバー	.....1

## ■特殊仕様

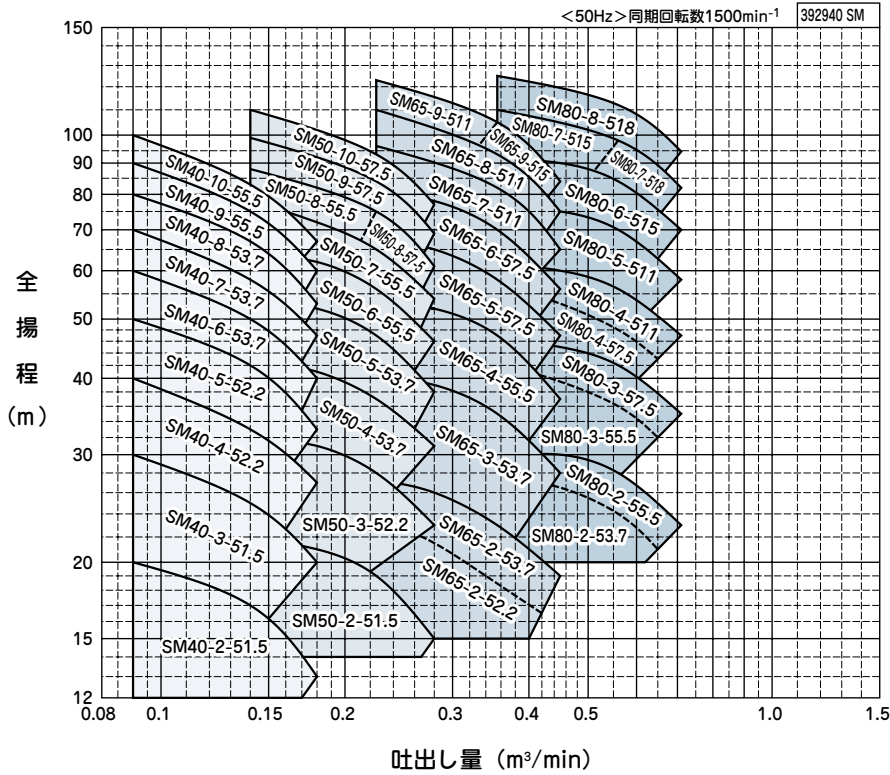
材質変更	主軸SUS304製 SM40・SM50 羽根車CAC406製
------	-----------------------------------

## ■特別付属品

スリース弁・チャッキ弁・フート弁 圧力計 相フランジ (ボルト・ナット・パッキン付) 防振架台
--



## 選定図



## 仕様表

呼称径 mm	ポンプ型式	段数	仕様						
			出力 kW	吐出量 m³/min	全揚程 m	吐出量 m³/min	全揚程 m	吐出量 m³/min	全揚程 m
40	SM40-2-51.5	2	1.5	0.09	20	0.14	17	0.18	13
	SM40-3-51.5	3	1.5	0.09	30	0.14	25	0.18	20
	SM40-4-52.2	4	2.2	0.09	40	0.14	33	0.18	27
	SM40-5-52.2	5	2.2	0.09	50	0.14	42	0.18	33
	SM40-6-53.7	6	3.7	0.09	60	0.14	50	0.18	40
	SM40-7-53.7	7	3.7	0.09	70	0.14	58	0.18	47
	SM40-8-53.7	8	3.7	0.09	80	0.14	67	0.18	53
	SM40-9-55.5	9	5.5	0.09	90	0.14	75	0.18	60
	SM40-10-55.5	10	5.5	0.09	100	0.14	83	0.18	67
	50	SM50-2-51.5	2	1.5	0.18	21	0.225	19	0.28
SM50-3-52.2		3	2.2	0.18	31	0.225	28	0.28	23
SM50-4-53.7		4	3.7	0.18	41	0.225	37	0.28	31
SM50-5-53.7		5	3.7	0.18	52	0.225	47	0.28	38
SM50-6-55.5		6	5.5	0.18	62	0.225	56	0.28	46
SM50-7-55.5		7	5.5	0.18	72	0.225	65	0.28	54
SM50-8-55.5		8	5.5	0.14	88	0.225	75	—	—
SM50-8-57.5		8	7.5	—	—	—	—	0.28	61
SM50-9-57.5		9	7.5	0.14	99	0.225	84	0.28	69
SM50-10-57.5		10	7.5	0.14	110	0.225	93	0.28	77
65	SM65-2-52.2	2	2.2	0.28	21.5	0.34	19	0.44	16.5
	SM65-2-53.7	2	3.7	0.28	26	0.355	23	0.45	19
	SM65-3-53.7	3	3.7	0.28	39	0.355	35	0.45	28
	SM65-4-55.5	4	5.5	0.28	52	0.355	47	0.45	37
	SM65-5-57.5	5	7.5	0.28	65	0.355	58	0.45	47
	SM65-6-57.5	6	7.5	0.28	78	0.355	70	0.45	56
	SM65-7-511	7	11	0.225	96	0.355	82	0.45	65
	SM65-8-511	8	11	0.225	110	0.355	93	0.45	75
	SM65-9-511	9	11	0.225	123	0.355	105	—	—
	SM65-9-515	9	15	—	—	—	—	0.45	84
80	SM80-2-53.7	2	3.7	0.45	26.5	0.56	24	0.65	21
	SM80-2-55.5	2	5.5	0.45	30	0.56	38	0.71	23
	SM80-3-55.5	3	5.5	0.45	39.5	0.56	36	0.65	32
	SM80-3-57.5	3	7.5	0.45	45	0.56	42	0.71	35
	SM80-4-57.5	4	7.5	0.45	53	0.56	48	0.65	43
	SM80-4-511	4	11	0.45	60	0.56	56	0.71	47
	SM80-5-511	5	11	0.45	75	0.56	70	0.71	58
	SM80-6-515	6	15	0.45	90	0.56	84	0.71	70
	SM80-7-515	7	15	0.355	110	0.56	98	—	—
	SM80-7-518	7	18.5	—	—	—	—	0.71	82
	SM80-8-518	8	18.5	0.355	125	0.56	112	0.71	94

- 1 陸上
- 2 清水水中
- 3 排水水中
- 4 周辺機器
- 5 給水
- 6 ホームポンプ
- 7 消火
- 8 る過装置



1 陸上

2 清水水中

3 排水水中

4 周辺機器

5 給水

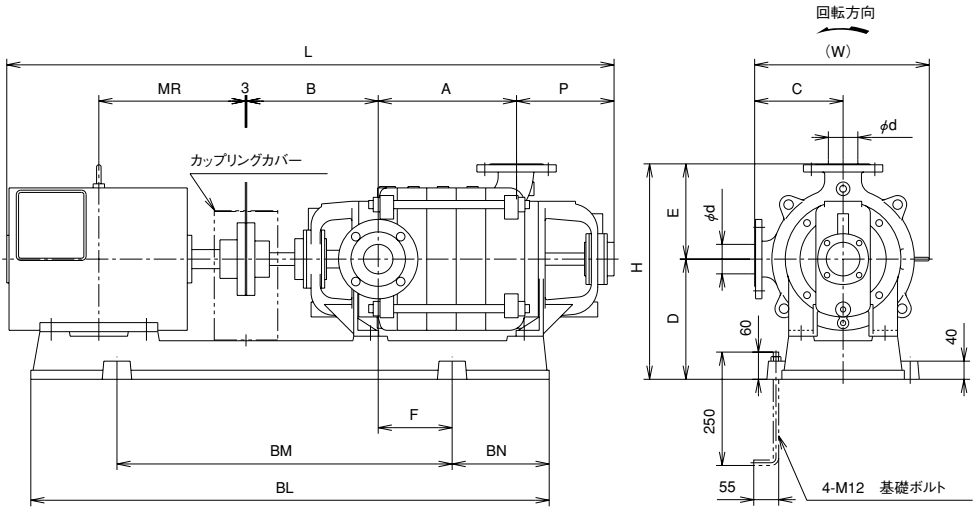
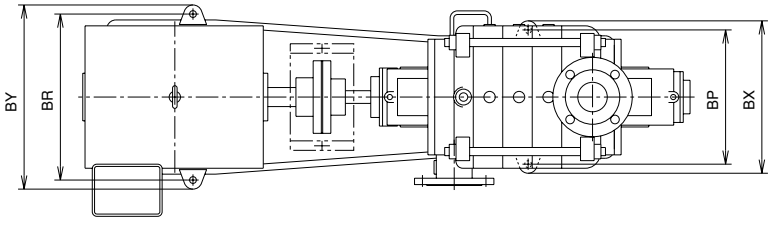
6 ホームポンプ

7 消火

8 ろ過装置

■外形寸法図

●低段用



■寸法表

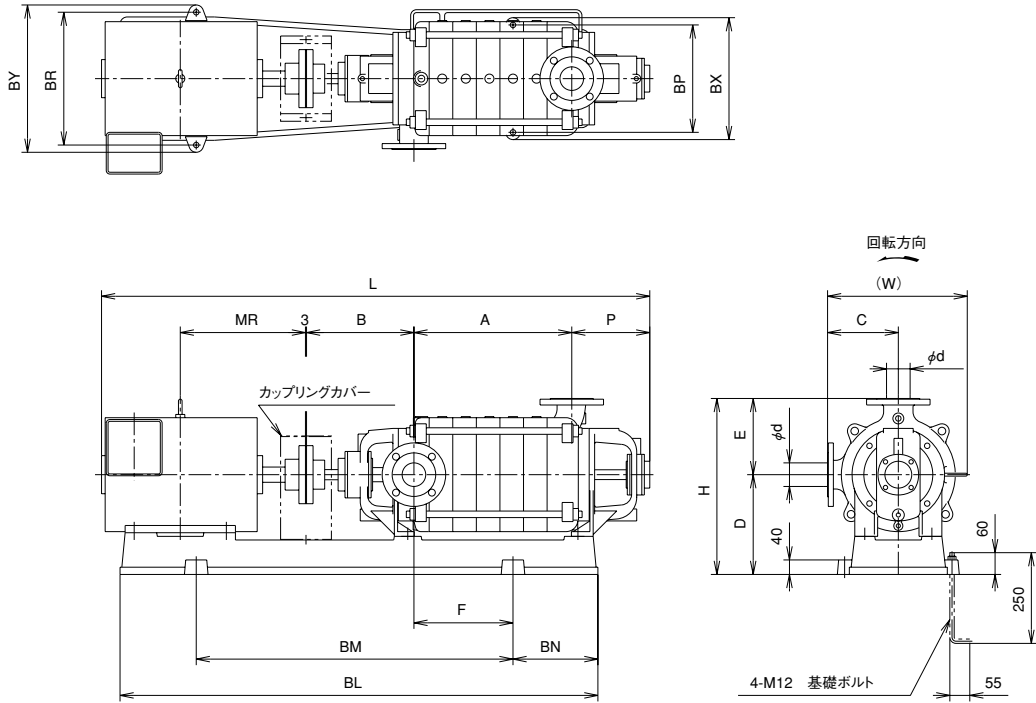
(単位mm)

呼称径 d	ポンプ型式	A	B	C	D	E	F	H	L	P	W	MR	BL	BM	BN	BP	BR	BX	BY	概算 質量 kg
40	SM40-2-51.5	122	231	175	210	195	54	405	848	211	335	169	696	426	135	256	236	296	276	89
	SM40-3-51.5	175	231	175	210	195	77	405	901	211	335	169	749	419	165	256	236	296	276	101
	SM40-4-52.2	228	231	175	210	195	138	405	996	211	335	193	825	511	157	256	256	296	296	117
50	SM50-2-51.5	122	231	175	210	195	54	405	848	211	335	169	696	426	135	256	236	296	276	88
	SM50-3-52.2	175	231	175	210	195	112	405	943	211	335	193	772	512	130	256	256	296	296	110
	SM50-4-53.7	228	231	175	210	195	135	405	1009	211	335	200	852	532	160	256	284	296	324	135
65	SM65-2-52.2	175	253	195	245	210	65	455	969	215	385	193	780	436	160	296	256	336	296	135
	SM65-2-53.7	175	253	195	265	210	55	475	982	215	385	200	800	430	170	296	286	336	326	145
	SM65-3-53.7	240	265	195	245	210	128	455	1059	215	385	200	860	516	160	296	286	336	326	160
	SM65-4-55.5	305	290	195	265	210	163	475	1205	215	385	239	995	615	190	296	316	336	356	213
80	SM80-2-53.7	195	287	210	255	230	72	485	1036	215	405	200	833	513	160	296	286	336	326	147
	SM80-2-55.5	195	287	210	265	230	62	495	1092	215	405	239	872	532	170	296	316	336	356	177
	SM80-3-55.5	265	287	210	265	230	124	495	1162	215	405	239	936	586	175	290	310	330	350	193
	SM80-3-57.5	265	287	210	265	230	112	495	1200	215	405	258	981	601	190	296	316	336	356	202



## 外形寸法図

●中・高段用



## 寸法表

〈単位mm〉

呼称径 d	ポンプ型式	A	B	C	D	E	F	H	L	P	W	MR	BL	BM	BN	BP	BR	BX	BY	概算 質量 kg
40	SM40-5-52.2	281	249	175	210	195	191	405	1067	211	335	193	900	564	157	256	256	296	296	137
	SM40-6-53.7	334	249	175	210	195	241	405	1133	211	335	200	959	639	160	256	286	296	326	162
	SM40-7-53.7	387	282	175	220	195	284	415	1219	211	335	200	1044	704	170	256	286	296	326	176
	SM40-8-53.7	440	282	175	220	195	337	415	1272	211	335	200	1097	757	170	256	286	296	326	191
	SM40-9-55.5	493	274	175	235	195	370	430	1373	211	335	239	1190	810	190	256	316	296	356	232
	SM40-10-55.5	546	282	175	235	195	423	430	1434	211	335	239	1240	860	190	256	316	296	356	241
50	SM50-5-53.7	281	249	175	210	195	188	405	1080	211	335	200	905	585	160	256	284	296	324	152
	SM50-6-55.5	334	249	175	210	195	241	405	1189	211	335	239	995	675	160	256	306	296	346	191
	SM50-7-55.5	387	282	175	250	195	284	445	1275	211	335	239	1083	743	170	256	316	296	356	209
	SM50-8-55.5	440	282	175	250	195	312	445	1328	211	335	239	1136	746	195	256	316	296	356	214
	SM50-8-57.5	440	282	175	250	195	297	445	1366	211	335	258	1174	754	210	256	316	296	356	224
	SM50-9-57.5	493	274	175	260	195	340	455	1411	211	335	258	1230	790	220	256	316	296	356	237
SM50-10-57.5	546	282	175	235	195	373	430	1472	211	335	258	1280	800	240	256	316	296	356	242	
65	SM65-5-57.5	370	296	195	275	210	223	485	1314	215	385	258	1099	709	195	296	316	336	356	250
	SM65-6-57.5	435	296	195	275	210	288	485	1379	215	385	258	1164	774	195	296	316	336	356	266
	SM65-7-511	500	296	195	275	210	338	485	1532	215	385	323	1314	894	210	296	366	336	406	329
	SM65-8-511	565	296	195	285	210	393	495	1597	215	385	323	1379	939	220	296	366	336	406	354
	SM65-9-511	630	296	195	280	210	438	490	1662	215	385	323	1444	964	240	296	366	336	406	372
	SM65-9-515	630	296	195	280	210	438	490	1706	215	385	345	1490	1010	240	296	366	336	406	388
80	SM80-4-57.5	335	293	210	265	230	182	495	1276	215	405	258	1051	671	190	296	316	336	356	242
	SM80-4-511	335	293	210	265	230	182	495	1364	215	405	323	1136	756	190	296	366	336	406	282
	SM80-5-511	405	293	210	275	230	244	505	1434	215	405	323	1200	831	195	290	360	330	400	316
	SM80-6-515	475	307	210	285	230	302	515	1562	215	405	345	1335	915	210	296	366	336	406	347
	SM80-7-515	545	307	210	280	230	344	510	1632	215	405	345	1410	930	240	300	380	344	424	366
	SM80-7-518	545	307	210	280	230	344	510	1641	215	405	345	1410	930	240	300	380	344	424	380
SM80-8-518	615	307	210	280	230	414	510	1711	215	405	345	1480	1000	240	300	380	344	424	393	

1 陸上

2 清水水中

3 排水水中

4 周辺機器

5 給水

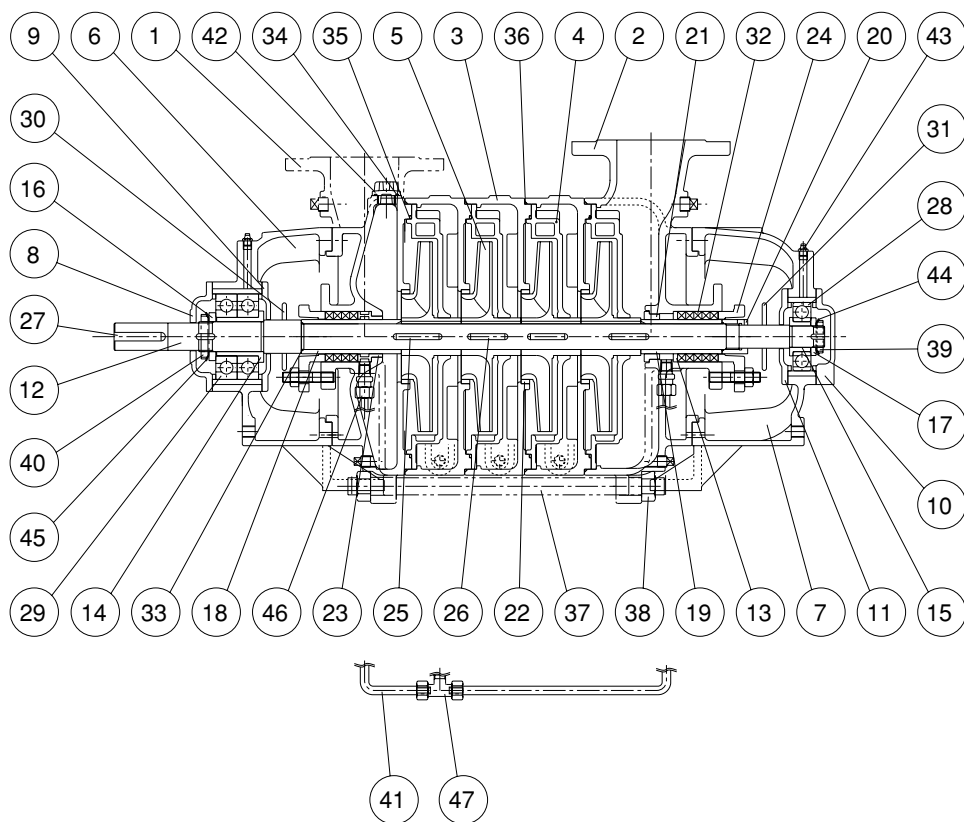
6 ホームポンプ

7 消火

8 過装置



## ■内部構造図例



## ■部品表

符号	部品名
1	吸込ケーシング
2	吐出ケーシング
3	中間ケーシング
4	案内羽根
5	羽根車
6	軸受ケース
7	軸受ケース
8	軸受キャップ
9	軸受キャップ
10	軸受キャップ
11	軸受キャップ
12	主軸
13	スペーサー
14	ベアリングホルダー
15	ベアリングホルダー
16	ベアリングカラー
17	ベアリングカラー
18	軸スリーブ
19	軸スリーブ
20	スリーブナット
21	プッシュ
22	ライナリング
23	封水リング
24	パッキン押え

符号	部品名
25	キー
26	キー
27	キー
28	ボールベアリング
29	ボールベアリング
30	水切ゴム
31	水切ゴム
32	グランドパッキン
33	Oリング
34	Oリング
35	Oリング
36	Oリング
37	通しボルト
38	ナット
39	軸受ナット
40	軸受ナット
41	封水パイプ
42	呼水栓
43	グリースニップル
44	軸受座金
45	軸受座金
46	導管続手
47	導管続手

1 陸上

2 清水水中

3 排水水中

4 周辺機器

5 給水

6 ホームポンプ

7 消火

8 過装置