

■用途

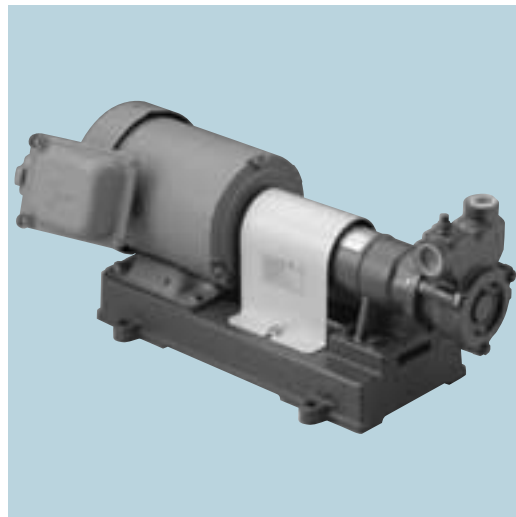
- 高圧用
- 低粘度燃料油用
- 高層ビル暖房設備用
- 住宅暖房設備用
- 工場暖房設備用
- その他暖房設備用
- 一般工業用

■特長

- ①カスケード型の羽根車ですので、運転音が静かです。
- ②メカニカルシールを採用していますので油洩れがありません。
- ③安全増防爆形電動機を標準装備しています。
- ④小型で高圧ですので幅広い用途で使用いただけます。
- ⑤部品点数が少なく、シンプルな構造ですので、メンテナンスが容易です。

■標準仕様

揚 液	液質…灯油、軽油、A重油
	粘度…30センチストークス以下
	液温…90℃以下
吸込全揚程	—4m(常温)
許容押込圧力	0.20MPa
構 造	羽根車…カスケード
	軸封…メカニカルシール
	軸受…密封軸受
材 質	羽根車…SUS403
	主軸…SUS316
	ケーシング…FC200
電 動 機	種類…安全増防爆形(屋内)
	電源…三相・200V
	同期回転数…3000min ⁻¹
接 続	ねじ込み



※写真と実際の機器は塗装色等一部異なる場合がありますのでご了承ください。

■型式説明

OKHM 15 × 10 - 5 .4

- ①ポンプ型式 OKHM(電動機軸直結) ④周波数(50Hz)
 ②吸込口径(15mm) ⑤出力(0.4kW)
 ③吐出口径(10mm)

■標準付属品

電動機	1
共通ベッド(OKHのみ)	1
カップリング(OKHのみ)	1
カップリングカバー(OKHのみ)	1

■特殊仕様

全閉外扇形電動機
電圧変更(OKHのみ)
安全増防爆形屋外電動機(OKHのみ)
耐圧防爆形電動機(OKHのみ)

■特別付属品

スリース弁、チャッキ弁、圧力計、連成計

1 陸上

2 清水水中

3 排水水中

4 周辺機器

5 給水

6 ホームポンプ

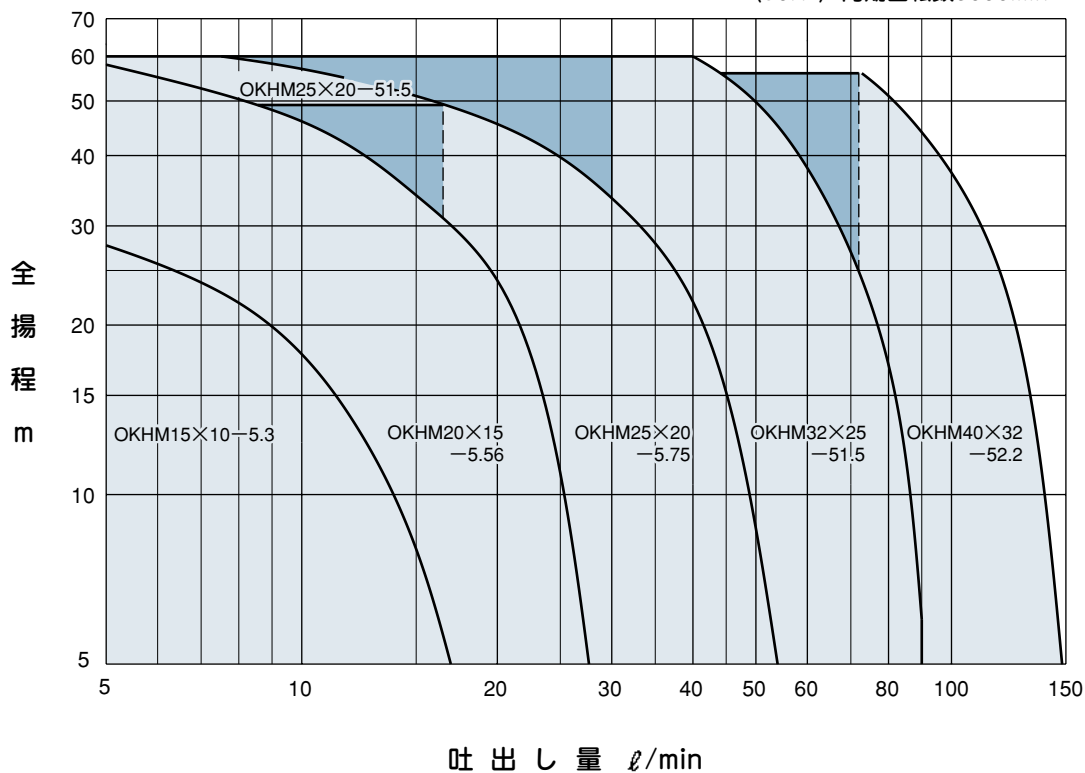
7 消火

8 過装置

■選定表

●OKHM（電動機軸直結タイプ）

〈50Hz〉同期回転数3000min⁻¹



※選定図は水を供試液とした場合の値です。

※の部分に関する選定は戻し配管等が必要です。

■仕様表

呼称径 mm		型 式	出力 kW	仕 様	
吸込	吐出			吐出し量 ℓ/min	全揚程 m
15	10	OKHM15X10-5.3	0.3	14	10
20	15	OKHM20X15-5.56	0.56	20	24
25	20	OKHM25X20-5.75	0.75	40	22
		OKHM25X20-51.5	1.5	26	38
32	25	OKHM32X25-51.5	1.5	60	38
40	32	OKHM40X32-52.2	2.2	110	31

1 陸上

2 清水水中

3 排水水中

4 周辺機器

5 給水

6 ホームポンプ

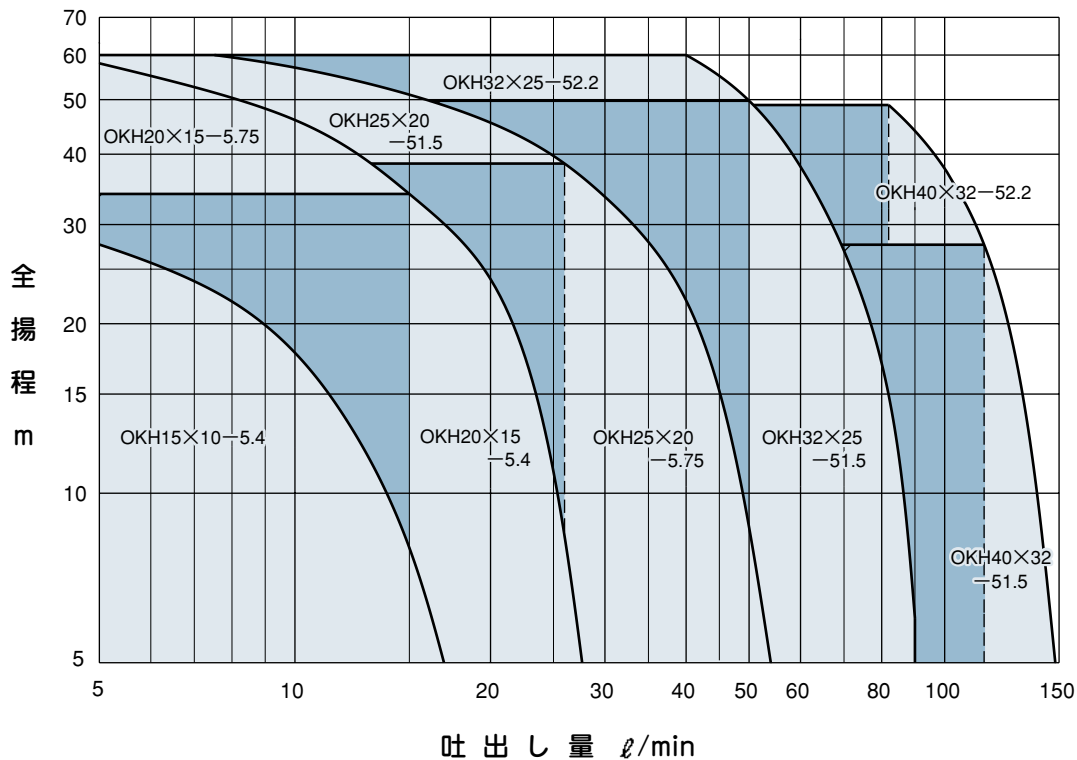
7 消火

8 ろ過装置

■選定図

●OKH（カップリング直結タイプ）

〈50Hz〉同期回転数3000min⁻¹



※選定図は水を供試液とした場合の値です。

※の部分に関する選定は戻し配管等が必要です。

■仕様表

呼称径 mm		型 式	出力 kW	仕 様	
吸込	吐出			吐出量 ℓ/min	全揚程 m
15	10	OKH15X10-5.4	0.4	14	10
20	15	OKH20X15-5.4	0.4	20	24
		OKH20X15-5.75	0.75	15	34
25	20	OKH25X20-5.75	0.75	40	22
		OKH25X20-51.5	1.5	26	38
32	25	OKH32X25-51.5	1.5	60	38
		OKH32X25-52.2	2.2	50	49
40	32	OKH40X32-51.5	1.5	115	28
		OKH40X32-52.2	2.2	110	31

1 陸上

2 清水水中

3 排水水中

4 周辺機器

5 給水

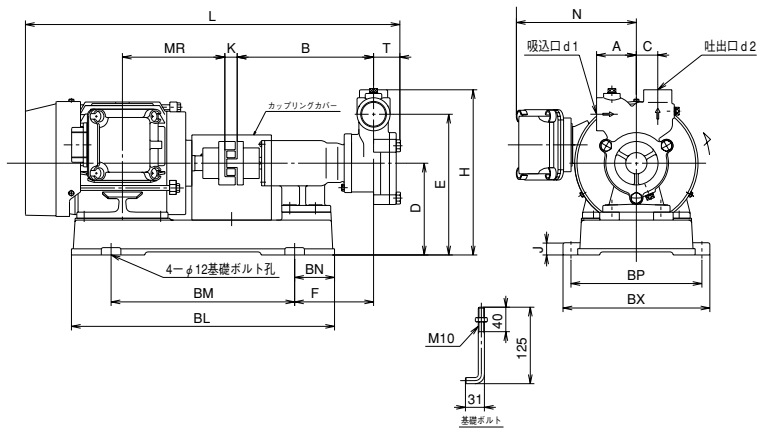
6 ホームポンプ

7 消火

8 過装置

■外形寸法図

●OKH型



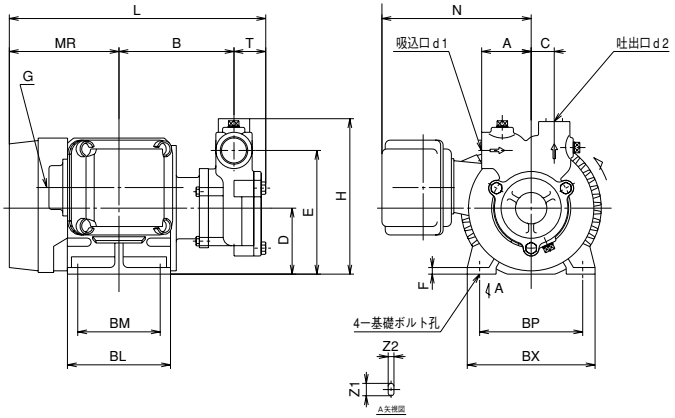
■寸法表

(単位mm)

呼称径		型 式	出力 kW	寸法																	概算質量 kg	
d1	d2			A	B	C	D	E	F	H	J	K	L	N	T	MR	BL	BM	BN	BP		BX
Rc1/2(15A)	Rc3/8(10A)	OKH15X10-5.4	0.4	45	213	21	130	182	109	211	20	14	499	175	31	120	357	245	56	184	210	21
Rc3/4(20A)	Rc1/2(15A)	OKH20X15-5.4	0.4	50	214	25	130	193	110	225	20	14	501	175	32	120	357	245	56	184	210	22
Rc3/4(20A)	Rc1/2(15A)	OKH20X15-5.75	0.75	50	214	25	140	203	112	235	20	14	533	181	32	140	385	269	58	199	225	30
Rc1(25A)	Rc3/4(20A)	OKH25X20-5.75	0.75	60	219	28	140	210	117	245	20	14	545	181	38.5	140	385	269	58	199	225	33
Rc1(25A)	Rc3/4(20A)	OKH25X20-51.5	1.5	60	219	28	150	220	124	255	20	18	603	195	38.5	169	430	300	65	214	240	40
Rc1 1/4(32A)	Rc1(25A)	OKH32X25-51.5	1.5	65	224	35	150	230	129	270	20	18	613	195	44	169	430	300	65	214	240	41
Rc1 1/4(32A)	Rc1(25A)	OKH32X25-52.2	2.2	65	224	35	155	235	117	275	15	18	652	210	44	193	500	350	75	230	260	55
Rc1 1/2(40A)	Rc1 1/4(32A)	OKH40X32-51.5	1.5	70	238	40	145	230	123	275	15	18	633	195	50	169	500	350	75	230	260	44
Rc1 1/2(40A)	Rc1 1/4(32A)	OKH40X32-52.2	2.2	70	238	40	165	250	101	295	25	18	672	210	50	193	610	425	93	280	310	60.5

■外形寸法図

●OKHM型



■寸法表

(単位mm)

呼称径		型 式	出力 kW	寸法																	概算質量 kg	
d1	d2			A	B	C	D	E	F	H	L	N	T	MR	BL	BM	BP	BX	G	Z1		Z2
Rc1/2(15A)	Rc3/8(10A)	OKHM15X10-5.3	0.3	45	146	21	71	123	2.3	152	298	175	31	121	110	90	112	140	G3/4	15	7	11
Rc3/4(20A)	Rc1/2(15A)	OKHM20X15-5.56	0.56	50	146.5	25	71	134	2.3	166	300	175	32	121	110	90	112	140	G3/4	15	7	12
Rc1(25A)	Rc3/4(20A)	OKHM25X20-5.75	0.75	60	139.5	28	80	150	8	185	311	181	38.5	133	125	100	125	155	G3/4	10	10	22
Rc1(25A)	Rc3/4(20A)	OKHM25X20-51.5	1.5	60	162.5	28	90	160	10	195	360	195	38.5	159	150	125	140	176	G3/4	10	10	30
Rc1 1/4(32A)	Rc1(25A)	OKHM32X25-51.5	1.5	65	167.5	35	90	170	10	210	370	195	44	159	150	125	140	176	G3/4	10	10	31
Rc1 1/2(40A)	Rc1 1/4(32A)	OKHM40X32-52.2	2.2	70	186	40	100	185	12	230	402	210	43	173	140	140	160	200	G1	12	12	36

1 陸上

2 清水水中

3 排水水中

4 周辺機器

5 給水

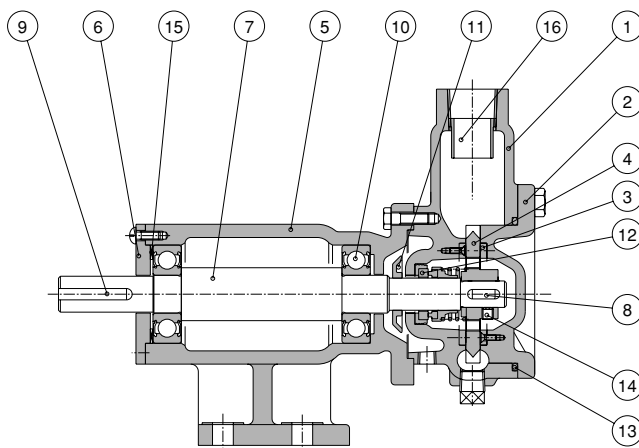
6 ホームポンプ

7 消火

8 ろ過装置

内部構造図例

●OKH型

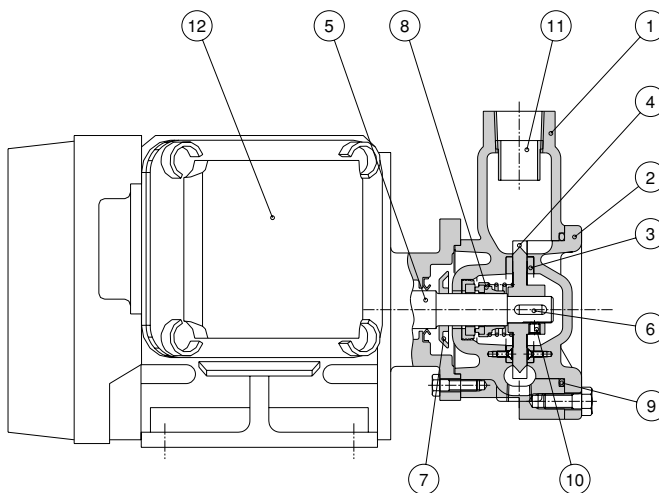


部品表

符号	部品名	数量	材質
1	ケーシング	1	FC200
2	ケーシングカバー	1	FC200
3	サイドプレート	2	CAC406
4	羽根車	1	SUS403
5	軸受ケース	1	FC200
6	軸受カバー	1	FC200
7	主軸	1	SUS316
8	キー	1	SUS316

符号	部品名	数量	材質
9	キー	1	S45C
10	ボールベアリング	2	—
11	水切りつば	1	NBR
12	メカニカルシール	1	セラミック~カーボン
13	Oリング	1	NBR
14	止めねじ	2	SUS316
15	波形座金	2	SK
16	分離管	1	SUS316

●OKHM型



部品表

符号	部品名	数量	材質
1	ケーシング	1	FC200
2	ケーシングカバー	1	FC200
3	サイドプレート	2	CAC406
4	羽根車	1	SUS403
5	主軸	1	SUS316
6	キー	1	SUS316

符号	部品名	数量	材質
7	水切りつば	1	NBR
8	メカニカルシール	1	セラミック~カーボン
9	Oリング	1	NBR
10	止めねじ	2	SUS316
11	分離管	1	SUS316
12	電動機	1	—