

■用途

- 各種燃料油の移送用
- A重油の移送用
- B重油の移送用
- 各種油製品揚送用
- その他高粘度揚液、食品加工業用

■特長

- ①軸封部はオイルシールとグランドパッキン併用によりグランド部からの漏れが少なく、シャフトは焼入れ研磨をしておりますので、耐久性が優れています。

■標準仕様

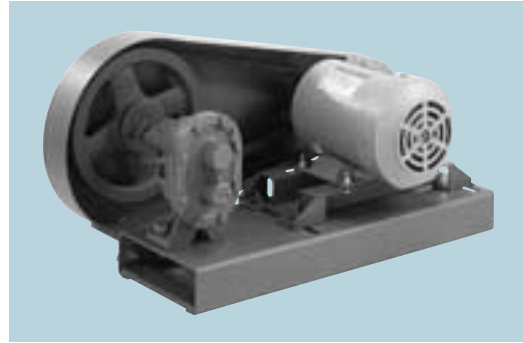
揚液	液質…高粘性液（20～500CST）、重油 液温…0～60℃以下（引火点38℃以下の液体除く）
吸込全揚程	－3m（20℃）
構造	羽根車…ギヤー
	軸封…オイルシール＋グランドパッキン 軸受…内蔵メタル
材質	羽根車…FC200
	主軸…S45C ケーシング…FC200
電動機	種類…全閉外扇形（200V,0.4kW以下） 防滴保護形（その他）
	電源…三相・200V 同期回転数…1500min ⁻¹
接続	ねじ込み

■型式説明

GV-2 - 15

① ②

- ①GV型ギヤーポンプ ②吸込・吐出
（2は安全弁付き） 呼称径（15mm）



※写真と実際の機器は塗装色等一部異なる場合がありますのでご了承ください。

- ②回転方向自在：右回転、左回転いずれでも使用できます。（GV-1の場合）

■標準付属品

電動機	1
共通ベッド・スライドベース	1
Vプーリ	1組
Vベルト	1
ベルトカバー	1

■特殊仕様

材質変更	歯車砲金製、歯車・ケーシング砲金製、 全ステンレス製
電動機変更	電圧変更、安全増防爆形変更

■特別付属品

スリース弁、チャッキ弁、圧力計 ストレーナ 安全弁（安全弁を付属される場合は、GV-2型と名称 がかわります。）

1 陸上

2 清水水中

3 排水水中

4 周辺機器

5 給水

6 ホームポンプ

7 消火

8 る過装置

1 陸上

2 清水水中

3 排水水中

4 周辺機器

5 給水

6 ホームポンプ

7 消火

8 ろ過装置

仕様表

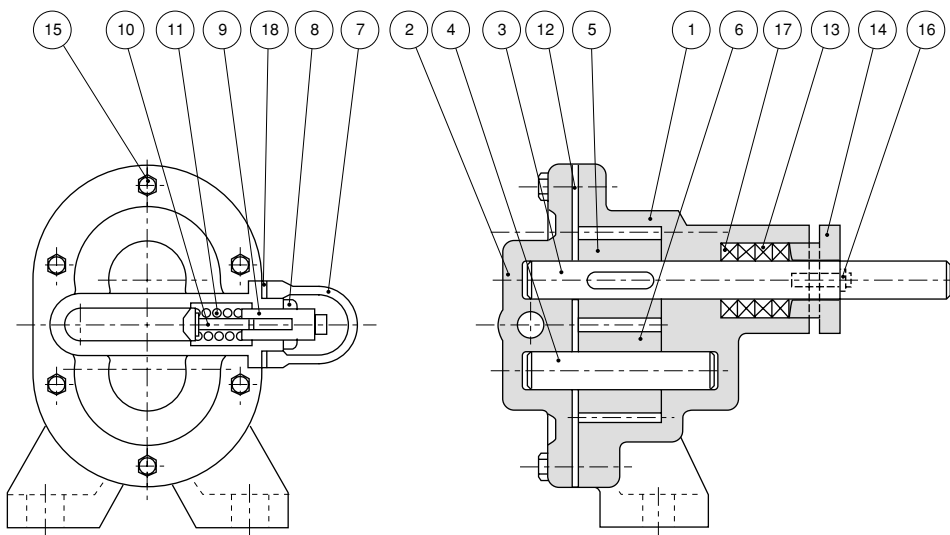
- GV-1型 安全弁なし
- GV-2型 安全弁付

呼称径 mm	型 式	電 動 機		仕 様			Vプーリ直径		Vベルト
		出力 kW	極数 P	吐出量 ℓ/min		min ⁻¹	ポンプ	電動機	型・長さ×数
				吐出圧力 0.2MPa	吐出圧力 0.3MPa				
6	GV- $\frac{1}{2}$ -6	0.2	4	3	—	400	7	2	A34×1
8	GV- $\frac{1}{2}$ -8	0.2	4	6	—	400	7	2	A34×1
10	GV- $\frac{1}{2}$ -10	0.2	4	9	—	400	7	2	A34×1
15	GV- $\frac{1}{2}$ -15	0.2	4	15	10	400	7	2	A34×1
20	GV- $\frac{1}{2}$ -20	0.4	4	25	20	400	8	2 $\frac{1}{2}$	A39×1
25	GV- $\frac{1}{2}$ -25	0.75	4	50	40	320	10	2 $\frac{1}{2}$	A46×2

●備考=この仕様表はVG68タービン油（20℃）供試液とした場合の値を示しています。

内部構造図例

●GV-2型 呼称径φ6場合



部品表

符号	部 品 名	数量	材 質	備 考
1	ケーシング	1	FC200	
2	フロントカバー	1	FC200	
3	駆動主軸	1	S45C	高周波焼入
4	従動主軸	1	S45C	高周波焼入
5	駆動ギヤー	1	FC200	
6	従動ギヤー	1	FC200	
7	キャップ	1	FC200	
8	調圧ナット	1	CAC403	
9	調圧ボルト	1	CAC403	

符号	部 品 名	数量	材 質	備 考
10	バルブ	1	SUS304	
11	スプリング	1	SUP6	
12	シートパッキン	1組	スリーシート	t=0.1
13	グランドパッキン	1組	—	4.9 [□]
14	グランド押え	1	FC200	
15	六角ボルト	6	SS400	8A以上8本
16	スタットボルト	2	SS400	
17	オイルシール	1	NBR	12.7×22.5×6
18	パッキン	1	—	

1 陸上

2 清水水中

3 排水水中

4 周辺機器

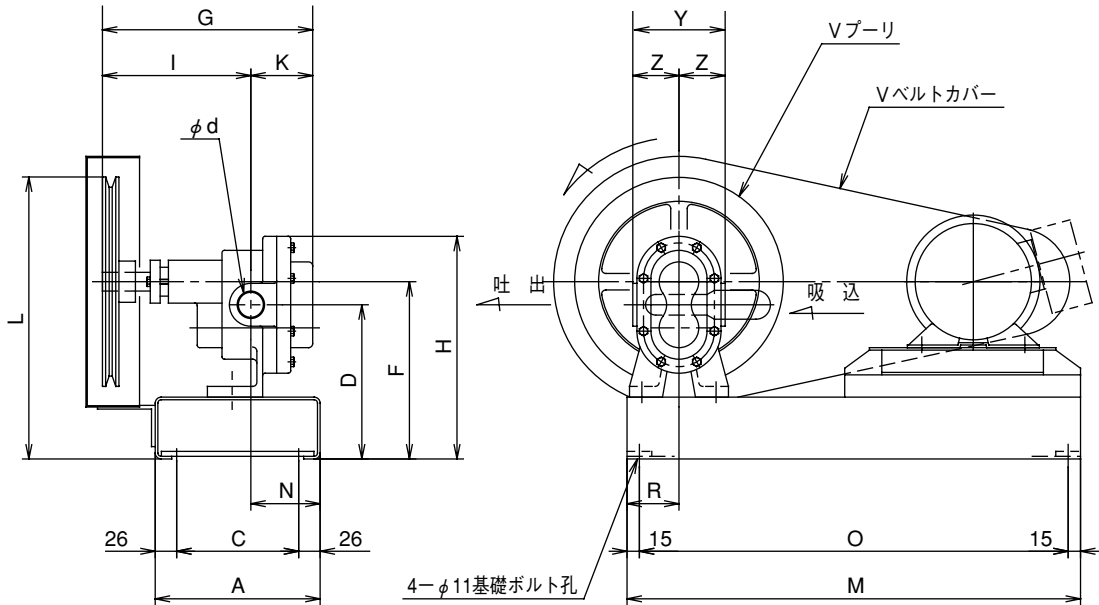
5 給水

6 ホームポンプ

7 消火

8 ろ過装置

■外形寸法図



■寸法表

(単位mm)

呼称径 d	型 式	出力 kW	A	C	D	F	G	H	I	K	L	M	N
6	GV-1-6	0.2	150	98	107	120	137	152	104	33	210	450	101.5
8	GV-1-8	0.2	150	98	116	132	156	168	121	35	221	450	87
10	GV-1-10	0.2	150	98	124	142	173	181	127	46	231	450	74.5
15	GV-1-15	0.2	150	98	132	152	184	194	134	50	241	450	74.5
20	GV-1-20	0.4	150	98	138	160.5	196	207.5	144	52	263	500	69
25	GV-1-25	0.75	200	148	187	215	255	270	180	75	342	550	84

型 式	O	R	Y	Z	概算質量 kg
GV-1-6	420	47	64	32	16
GV-1-8	420	42	72	36	17
GV-1-10	420	47	78	39	18
GV-1-15	420	47	84	42	19
GV-1-20	470	54	100	50	22.5
GV-1-25	520	63	112	56	33.5