

ステンレス製 QFS・QUFS・QUAS・QJS形 うず巻ポンプ 2極

■用 途

●特殊液用・化学工業用・食品衛生工業用・水処理工業用・電子産業用・温水用・清水用

■特 長

- (1)全ステンレス製ですから耐食性にすぐれております。
- (2)ポンプの錆がでず、揚液は清潔で衛生的です。
- (3)軸封部はグランドパッキン式、メカニカルシール式があります。

■標準仕様

揚 液	液 質	清水及び特殊液 -20℃～180℃ (液質により異なります)
材 質	インペラ 主 軸 ケーシング	SCS13 SUS304 SCS13
モ ー タ	種 類 電 源 同期回転速度	全閉外扇屋内形(全閉防まつ形) 三相200V 50Hz: 3,000min ⁻¹ 60Hz: 3,600min ⁻¹
設 置 場 所		屋 内
構 造	インペラ 軸 封 軸 受	クローズ又はセミオープン グランドパッキン又はメカニカルシール 密封玉軸受又はオイルバス式玉軸受
相 フ ラ ン ジ 形 状		JIS10K並形(熔接式) (但し口径32mmは専用フランジ)

注) 液温80℃以上では、軸封部・軸受部等の構造変更が必要となります。
(水冷式)

■許容押込圧力

軸封グランドパッキン: 1.1MPa {11kgf/cm²} - 吐出し圧力MPa {kgf/cm²}
軸封メカニカルシール: 0.49MPa {5kgf/cm²} - 吐出し圧力MPa {kgf/cm²}

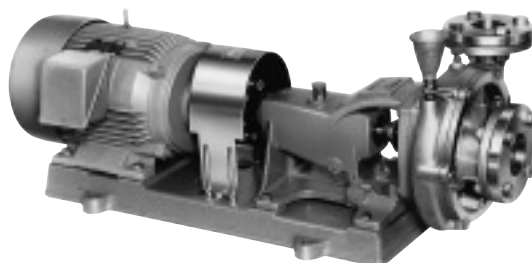
注) 軸封メカニカルシールの場合、ポンプ圧力(押込圧力+ポンプ吐出し圧力)が0.49MPa {5kgf/cm²} を越える場合には、メカニカルシールの仕様が異なりますのでお問合せください。

形式説明

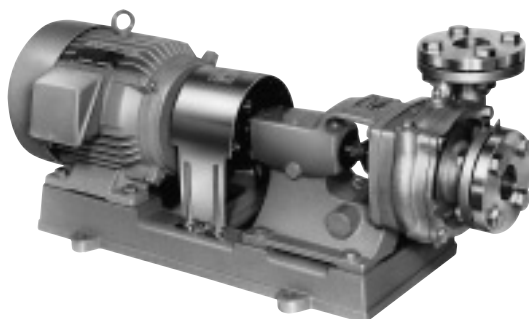
QUFS-255-2MN0.4

① ② ③ ④ ⑤ ⑥

- | | |
|---------------------|-------------|
| ①形 | ④モータ極数(2極) |
| ②ポンプ口径(mm) | ⑤全閉外扇屋内形モータ |
| ③周波数(5:50Hz 6:60Hz) | ⑥モータ出力(kW) |



QUFS形



QUAS形

■標準付属品

モ ー タ	全閉外扇屋内形
ベ ー ス	
カ ッ プ リ ン グ	
呼水ジョーゴ・呼水バルブ	QUAS・QJS形除く
基 礎 ボ ル ト	1組
相 フ ラ ン ジ	1組(ボルト・ナット・パッキン付)
カップリングカバー	

■特殊仕様

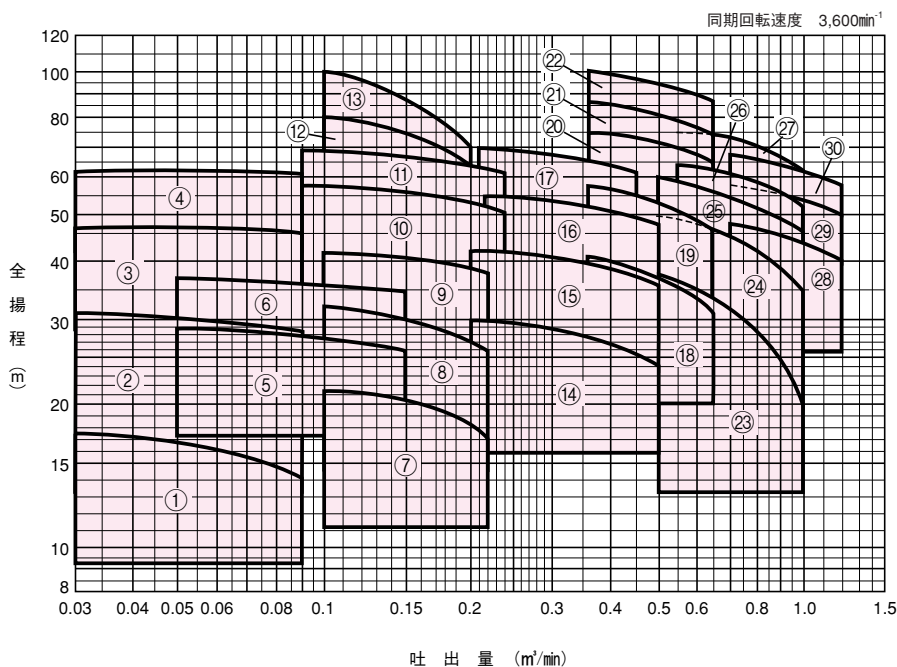
モ ー タ 変 更	例: 全閉外扇屋外形、モータなし
構 造 変 更	例: 軸封部水冷式
電 圧 変 更	例: 400V or 440V
材 質 変 更	例: SUS316(SCS14)製

■特別付属品

- 防振架台
- ステンレス製フート弁
- パイプサイレンサー

QFS・QUFS・QUAS・QJS形

適用図



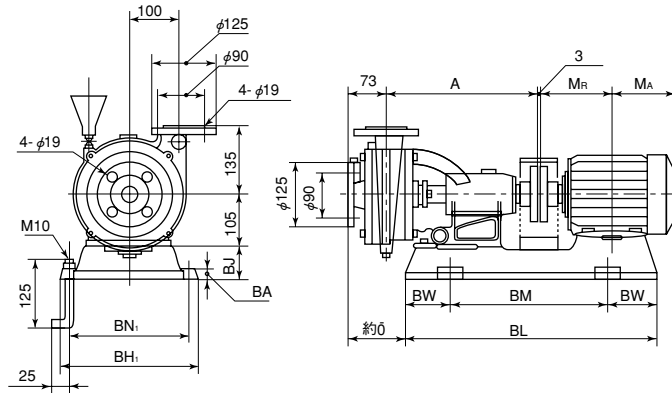
仕様表

口径 mm	符号 号	形 式	モータ kW	標準三 点 仕 様						防 振 架 台 適 応 表		
				吐出量 m ³ /min	全揚程 m	吐出量 m ³ /min	全揚程 m	吐出量 m ³ /min	全揚程 m			
25	1	QUFS-256-2MN0.75	0.75	0.03	17.5	0.06	16	0.09	14	QRE-01A	PX-75Z	PXG-75
	2	QUFS-256-2MN1.5	1.5	0.03	31.4	0.06	30	0.09	28.5	QRE-02A	PX-75Z	PXG-75
	3	QUFS-256-2MN2.2	2.2	0.03	47.5	0.06	46	0.09	45	QRE-02A	PX-75Z	PXG-75
	4	QUFS-256-2MN3.7	3.7	0.03	63.5	0.06	63	0.09	62	QRE-02A	PX-75Z	PXG-75
32	5	QFS-326-2MN1.5	1.5	0.05	29	0.1	27.7	0.15	26	QRE-02A	PX-75Z	PXG-75
	6	QFS-326-2MN2.2	2.2	0.05	37.5	0.1	36	0.15	35	QRE-02A	PX-75Z	PXG-75
40	7	QUAS-406-2MN1.5	1.5	0.1	21	0.16	20	0.22	17	QRE-02A	PX-75Z	PXG-75
	8	QUAS-406-2MN2.2	2.2	0.1	32	0.16	30	0.22	26	QRE-02A	PX-75Z	PXG-75
	9	QUAS-406-2MN3.7	3.7	0.1	42	0.16	40	0.22	38	QRE-02A	PX-85Z	PXG-85
40×32	10	QJS-406-2MN5.5	5.5	0.09	57	0.18	54	0.24	51	QRE-04A	PX-95Z	PXG-95
	11	QJS-406-2MN7.5	7.5	0.09	69	0.18	66	0.24	63	QRE-04A	PX-95Z	PXG-95
	12	QJS-406-2MN11	11	0.1	80	0.15	75	0.2	64	QRE-07B	PX-120Z	PXG-120
	13	QJS-406-2MN15	15	0.1	100	0.15	87	0.2	70	QRE-07B	PX-120Z	PXG-120
50	14	QUAS-506-2MN3.7	3.7	0.2	30	0.35	28	0.5	24	QRE-02A	PX-85Z	PXG-85
	15	QUAS-506-2MN5.5	5.5	0.2	42	0.35	40	0.5	36	QRE-02A	PX-85Z	PXG-85
	16	QUAS-506-2MN7.5	7.5	0.2	55	0.35	52	0.5	48	QRE-02A	PX-85Z	PXG-85
65×50	17	QUFS-506B-2MN11	11	0.21	69	0.32	67	0.45	62	QRE-05A	PX-110Z	PXG-110
80×65	18	QUFS-656-2MN7.5	7.5	0.36	40.5	0.5	37	0.65	31	QRE-05A	PX-110Z	PXG-110
	19	QUFS-656-2MN11	11	0.36	58	0.5	54	0.65	47	QRE-06A	PX-110Z	PXG-110
	20	QUFS-656-2MN15	15	0.36	75	0.5	72	0.65	65	QRE-06A	PX-110Z	PXG-110
	21	QUFS-656-2MN18.5	18.5	0.36	87	0.5	81	0.65	74	QRE-06A	PX-120Z	PXG-120
80	22	QUFS-656-2MN22	22	0.36	100	0.5	96	0.65	88	QRE-09B	PX-120Z	PXG-120
	23	QUAS-806-2MN7.5	7.5	0.5	37	0.75	31	1.0	20	QRE-05A	PX-95Z	PXG-95
	24	QUAS-806-2MN11	11	0.5	50	0.75	44	1.0	35	QRE-06A	PX-110Z	PXG-110
	25	QUAS-806-2MN15	15	0.5	60	0.75	54	1.0	46	QRE-06A	PX-110Z	PXG-110
100×80	26	QUFS-806-2MN18.5	18.5	0.55	64	0.75	60	1.0	52	QRE-06A	PX-120Z	PXG-120
	27	QUFS-806-2MN22	22	0.55	77	0.75	72	1.0	63	QRE-09B	PX-120Z	PXG-120
100	28	QUAS-1006-2MN15	15	0.7	48	1.0	44	1.2	40	QRE-06A	PX-120Z	PXG-120
	29	QUAS-1006-2MN18.5	18.5	0.7	58	1.0	54	1.2	50	QRE-09B	PX-120Z	PXG-120
	30	QUAS-1006-2MN22	22	0.7	68	1.0	63	1.2	58	QRE-09B	PX-130Z	PXG-130

QFS・QUFS・QUAS・QJS形

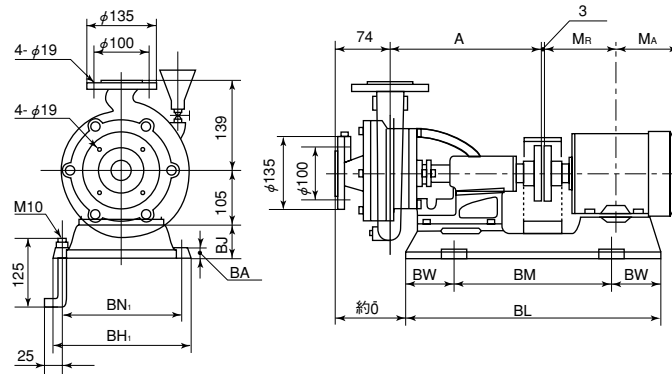
■寸法図 実施計画に際しましては納入仕様書ご請求ください。

・QUFS形(口径25mm)



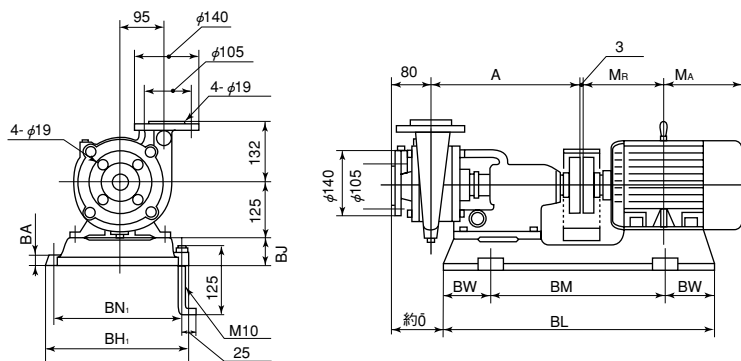
口径 mm	形 式	モータ		ポンプ		ベ ー ス						モータ		質量 kg
		kW	A	約φ	BL	BM	BW	BH ₁	BN ₁	BJ	BA	M _A	M _R	
25	QUFS-256-2MN0.75	0.75	296	113	476	296	90	250	212	55	20	122	140	48
	QUFS-256-2MN1.5	1.5	296	108	528	362	83	270	238	60	20	143	169	56
	QUFS-256-2MN2.2	2.2	296	108	528	362	83	270	238	60	20	143	169	62
	QUFS-256-2MN3.7	3.7	306	101	595	375	110	328	300	75	17	181	200	77

・QFS形(口径32mm)



口径 mm	形 式	モータ		ポンプ		ベ ー ス						モータ		質量 kg
		kW	A	約φ	BL	BM	BW	BH ₁	BN ₁	BJ	BA	M _A	M _R	
32	QFS-326-2MN1.5	1.5	277	93	528	362	83	270	238	60	20	143	169	56
	QFS-326-2MN2.2	2.2	277	93	528	362	83	270	238	60	20	143	169	63

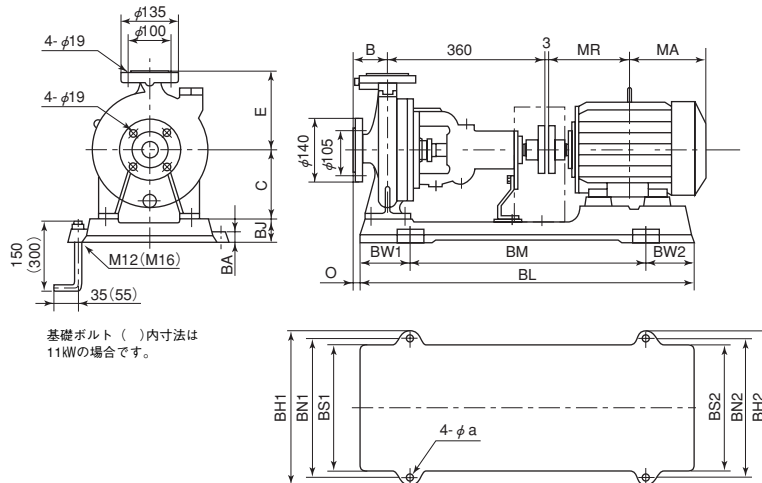
・QUAS形(口径40mm)



口径 mm	形 式	モータ		ポンプ		ベ ー ス						モータ		質量 kg
		kW	A	約φ	BL	BM	BW	BH ₁	BN ₁	BJ	BA	M _A	M _R	
40	QUAS-406-2MN1.5	1.5	323	122	575	375	100	304	266	50	20	143	169	60
	QUAS-406-2MN2.2	2.2	323	122	575	375	100	304	266	50	20	143	169	66
	QUAS-406-2MN3.7	3.7	323	122	670	410	130	356	310	60	28	181	200	79

QFS・QUFS・QUAS・QJS形

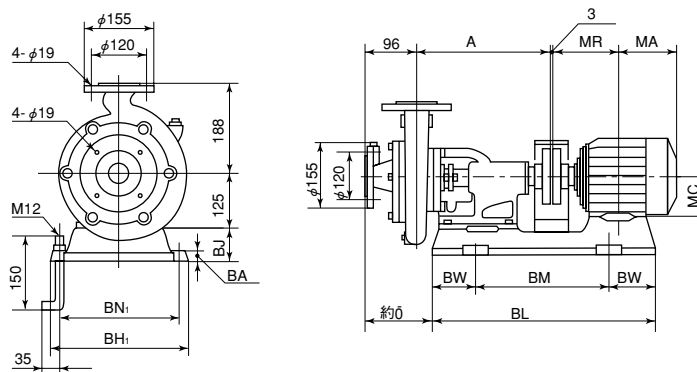
・QJS形(口径40×32mm)



口径 mm	形 式	モータ					ポンプ					モータ					ベース												質量	
		kW	B	C	E	O	MA	MR	BL	BM	BW1	BW2	BH1	BH2	BN1	BN2	BS1	BS2	BJ	BA	a	kg								
40 × 32	QJS-406-2MN5.5	5.5	80	160	180	15	212	239	780	540	130	110	366	366	320	320	300	300	55	28	15	112								
	QJS-406-2MN7.5	7.5	100	180	200	22	212	239	836	600	150	86	446	396	400	350	350	310	60	28	15	120								
	QJS-406-2MN11	11	100	180	200	19	252	323	970	660	170	140	496	496	440	440	390	390	80	30	19	※								
	QJS-406-2MN15	15	100	180	200	19	252	323	970	660	170	140	496	496	440	440	390	390	80	30	19	※								

※お問合せください。

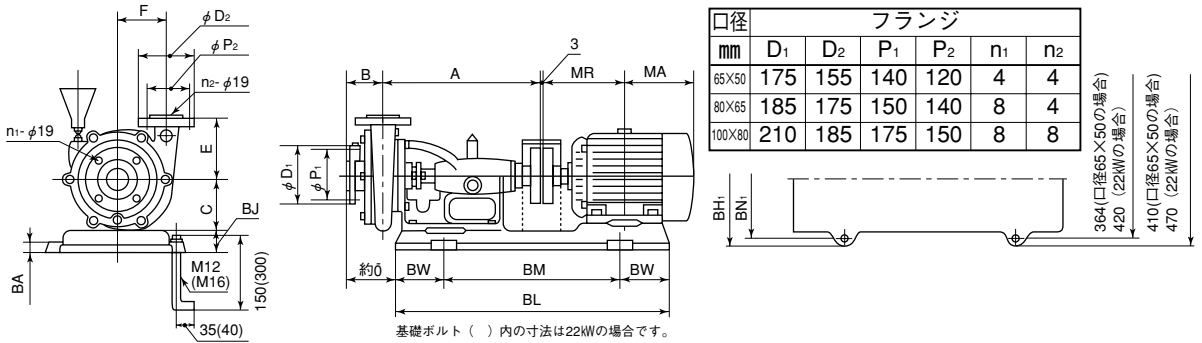
・QUAS形(口径50mm)



口径 mm	形 式	モータ		ポンプ		ベ ー ス							モータ			質量
		kW	A	約φ	BL	BM	BW	BH ₁	BN ₁	BJ	BA	MA	MR	MC	kg	
50	QUAS-506-2MN3.7	3.7	316	134	670	410	130	356	310	60	28	181	200	112	90	
	QUAS-506-2MN5.5	5.5	321	134	670	410	130	356	310	60	28	212	239	132	105	
	QUAS-506-2MN7.5	7.5	321	134	670	410	130	356	310	60	28	212	239	132	113	

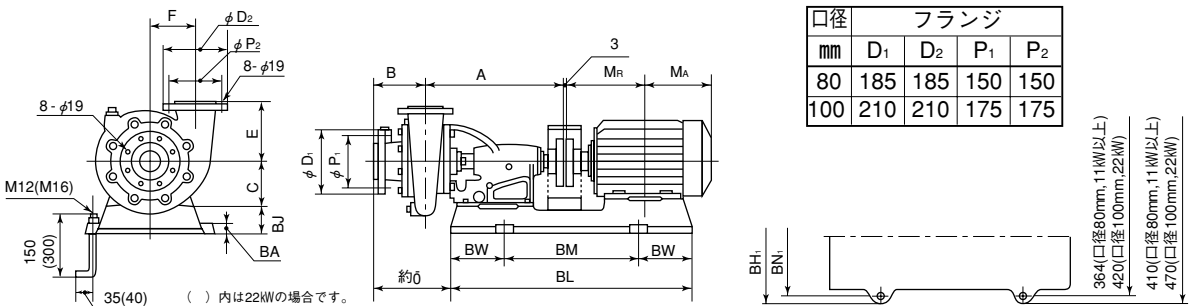
QFS・QUFS・QUAS・QJS形

・QUFS形(口径65×50、80×65、100×80mm)



口径 mm	形 式	モータ	ポ ン プ						ベ ー ス						モータ		質量	
		kW	A	B	C	E	F	約φ	BL	BM	BW	BH ₁	BN ₁	BJ	BA	MA	MR	kg
65×50	QUFS-506B-2MN11	11	433	90	140	165	140	164	870	550	160	356	310	80	30	252	323	162
80×65	QUFS-656-2MN7.5	7.5	464	92	160	180	146	173	780	460	160	398	352	80	28	212	239	150
	QUFS-656-2MN11	11	470	92	160	180	146	174	908	528	190	412	372	82	32	252	323	184
	QUFS-656-2MN15	15	470	92	160	180	146	174	908	528	190	412	372	82	32	252	323	194
	QUFS-656-2MN18.5	18.5	477	92	160	180	146	174	908	528	190	412	372	82	32	274	345	221
	QUFS-656-2MN22	22	477	92	160	180	146	171	960	560	200	410	360	90	30	293	352	247
100×80	QUFS-806-2MN18.5	18.5	482	93	160	180	156	180	908	528	190	412	372	82	32	274	345	227
	QUFS-806-2MN22	22	482	93	160	180	156	177	960	560	200	410	360	90	30	293	352	252

・QUAS形(口径80mm・100mm)



口径	形 式	モータ	ポンプ						ベース								モータ		質量
mm		kW	A	B	C	E	F	約φ	BL	BM	BW	BH ₁	BN ₁	BJ	BA	M _A	M _R	kg	
80	QUAS-806-2MN7.5	7.5	389	124	140	180	140	156	740	464	138	360	314	60	28	212	239	135	
	QUAS-806-2MN11	11	395	124	140	180	140	160	870	550	160	356	310	80	30	252	323	166	
	QUAS-806-2MN15	15	395	124	140	180	140	160	870	550	160	356	310	80	30	252	323	176	
100	QUAS-1006-2MN15	15	475	136	160	192	153	222	908	528	190	412	372	82	32	252	323	210	
	QUAS-1006-2MN18.5	18.5	482	136	160	192	153	222	908	528	190	412	372	82	32	274	345	237	
	QUAS-1006-2MN22	22	482	136	160	192	153	219	960	560	200	410	360	90	90	293	352	262	