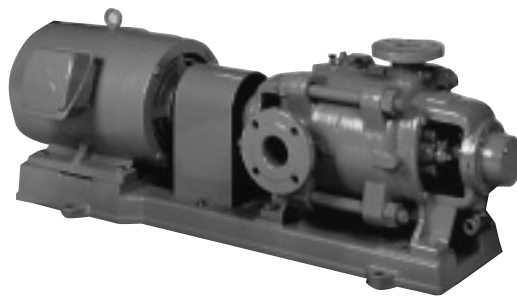


■用途

●一般工業用・農事用・その他揚水用(給水用途にご使用の場合はお問合せください。)

■特長

- (1)2極モータを使用した小型・高揚程タービンポンプです。
- (2)少ない段数で高揚程を実現した高効率設計です。
- (3)コンパクトな設計のため、据付スペースも少なく、軽量化も実現しました。
- (4)軸受には密封玉軸受を採用しており、給油の必要もなく、また点検・交換も容易な構造です。(PAT.出願中)
- (5)メカニカルシールタイプもあります。
- (6)吸込方向の変更も可能です。
- (7)ベースは結露水などの溜りにくい形状です。(PAT.出願中)
- (8)(社)公共建築協会の「横形遠心ポンプ」評価品です。



(グラウンドパッキンタイプ)

■標準仕様

揚液	液質 液温	清水(pH5.8~8.6) 0~40℃(凍結なきこと)
材質	インペラ 主軸 ケーシング	CAC406(BC6) SUS403(スリーブ:SUS416) FC(吸込ケーシング、中間ケーシング) FCD(吐出ケーシング)
モータ	種類 電源 同期回転速度	開放防滴保護形 三相200V 50Hz:3,000min ⁻¹ 60Hz:3,600min ⁻¹
設置場所		屋内
構造	インペラ 軸封 軸受	クローズ グラウンドパッキン又はメカニカルシール 密封玉軸受
フランジ形状		JIS10K並形(吸込側) JIS20K(吐出側)
塗装色(マンセルNo.)		グレー(2.5PB5.1/0.8)

■標準付属品

モ	—	タ	開放防滴保護形
ベ	—	ス	鋳鉄製
カ	ッ	プ	リング
排	気	弁	
カ	ッ	プ	リングカバー

■特殊仕様

モ	—	タ	変更	例	全閉外扇形
電	圧	変	更	例	400V or 440V
吸	込	方	向	変	更* 右→左(モータ側より見る)
塗	装	色	変	更	グレー→指定色

※標準は吸込方向は右(モータ側より見る)です。
吸込方向を左に変更される場合にはあらかじめ注文の際にご指示ください。

■許容押込圧力(※1)

$$\left(2.7 \frac{\text{締切全揚程} \times 0.098}{10}\right) \text{MPa 又は } 0.39 \text{MPa のいずれか低い圧力}$$

$$\left\{28 \frac{\text{締切全揚程}}{10}\right\} \text{kgf/cm}^2 \text{ 又は } 4 \text{kgf/cm}^2 \text{ のいずれか低い圧力}$$

(※1)仕様表をご覧ください。メカニカルシールタイプについてはお問合せください。

■吸上全揚程

口径(mm)	吸上全揚程(20℃)
50×40	—6m
65×50	50Hz:—6m 60Hz:—5.5m
80×65(※2)	50Hz:—5.5m 60Hz:—3m

(※2)吸込配管100mmの場合

■特別付属品

●チェック弁	●スルース弁	●フート弁
●吸込セット	●吸込異径管	●圧力計
●連成計	●防振架台	●基礎ボルト

■シリーズ製品

●KR形ステンレス製高揚程タービンポンプ

詳細はP.145をご覧ください。

形式説明

グラウンドタイプ

K-50×405×2S-M5.5

① ② ③ ④ ⑤ ⑥

- ①ポンプ形
- ②吸込口径(mm)
- ③吐出口径(mm)
- ④周波数(5:50Hz 6:60Hz)
- ⑤段数
- ⑥モータ出力(kW)

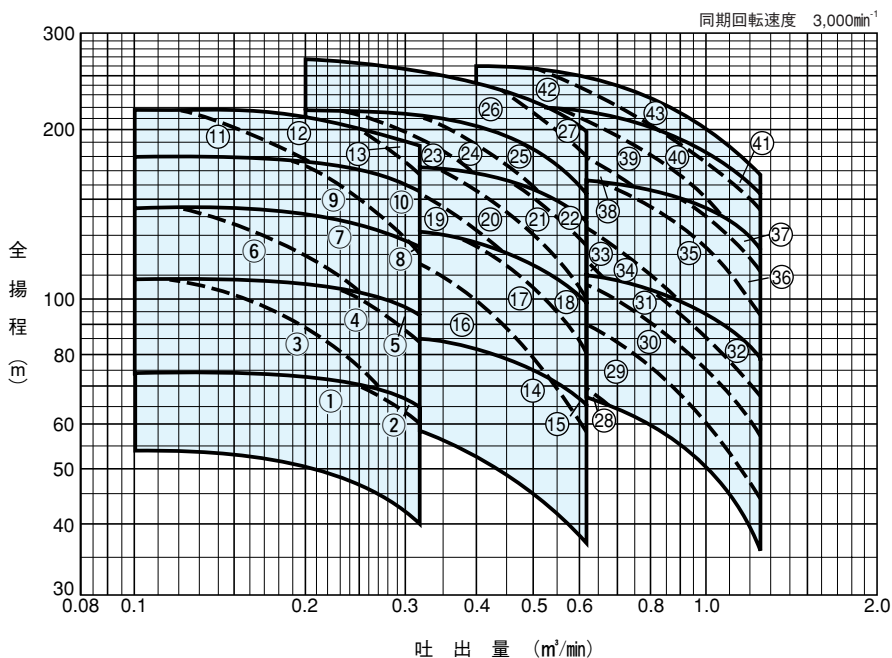
メカニカルシールタイプ

K-505M×2-M5.5

① ② ③ ④ ⑤ ⑥

- ①ポンプ形
- ②吸込口径(mm)
- ③周波数(5:50Hz 6:60Hz)
- ④軸封:メカニカルシール
- ⑤段数
- ⑥モータ出力(kW)

■適用図



■仕様表

口径 mm	符号	形式(※1)	モータ kW	段数	仕様	許容押込(※2) 圧力	防振架台適応表		
						MPa {kgf/cm ² }			
50 × 40	1	K-50×405×2S-M5.5 K-505M×2-M5.5	5.5	2	仕様により、インベラ寸法が異なります。お問合せに際しましては仕様をお知らせください。	0.39 {4.0}	QRE-07B	PX-120Z	PXG-120
	2	K-50×405×2S-M7.5 K-505M×2-M7.5	7.5	2			QRE-07B	PX-120Z	PXG-120
	3	K-50×405×3S-M5.5 K-505M×3-M5.5	5.5	3			QRE-07B	PX-120Z	PXG-120
	4	K-50×405×3S-M7.5 K-505M×3-M7.5	7.5	3			QRE-07B	PX-120Z	PXG-120
	5	K-50×405×3S-M11 K-505M×3-M11	11	3			QRE-08B	PX-130Z	PXG-130
	6	K-50×405×4S-M7.5 K-505M×4-M7.5	7.5	4			QRE-08B	PX-120Z	PXG-120
	7	K-50×405×4S-M11 K-505M×4-M11	11	4			QRE-08B	PX-130Z	PXG-130
	8	K-50×405×4S-M15 K-505M×4-M15	15	4			QRE-08B	PX-130Z	PXG-130
	9	K-50×405×5S-M11 K-505M×5-M11	11	5			QRE-11D	PX-S146Z	PXG-S146
	10	K-50×405×5S-M15 K-505M×5-M15	15	5			QRE-11D	PX-S146Z	PXG-S146
	11	K-50×405×6S-M11 K-505M×6-M11	11	6			QRE-11D	PX-S146Z	PXG-S146
	12	K-50×405×6S-M15 K-505M×6-M15	15	6			QRE-11D	PX-S146Z	PXG-S146
	13	K-50×405×6S-M18.5 K-505M×6-M18	18.5	6			QRE-11D	PX-S146Z	PXG-S146

(※1) 形式は上段グランドパッキンタイプ、下段メカニカルシールタイプです。
 (※2) メカニカルシールタイプの許容押込圧力についてはお問合せください。

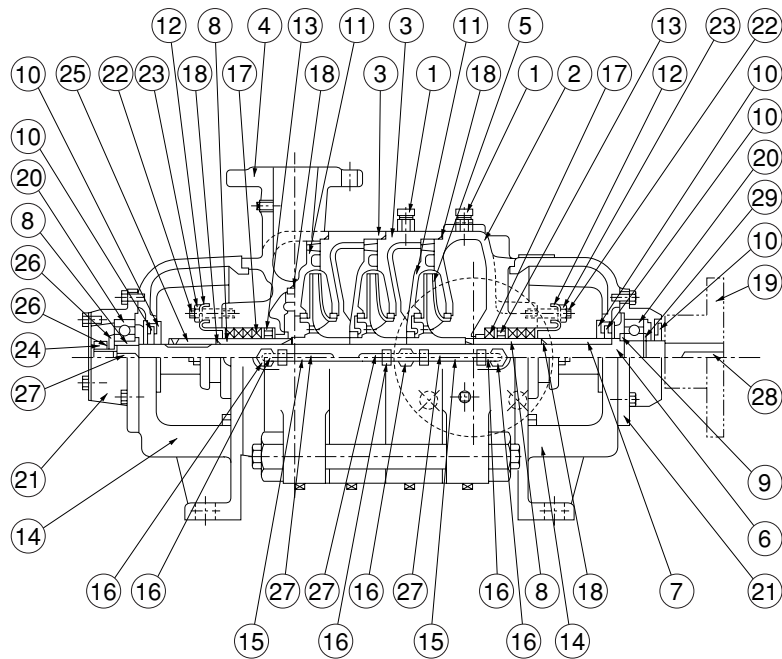
次ページに続く

口径 mm	符号	形式(※1)	モータ kW	段数	仕様	許容押込(※2) 圧力 MPa (kgf/cm ²)		防振架台適応表		
65 ×	14	K-65×505×2S-M11	11	2	仕様に より、インペラ寸 法が異なります。お問合 せに際しましては仕様を お知らせください。	0.39 {4.0}		QRE-08B	PX-130Z	PXG-130
		K-655M×2-M11						QRE-08B	PX-130Z	PXG-130
	15	K-65×505×2S-M15	15	2				QRE-08B	PX-130Z	PXG-130
		K-655M×2-M15						QRE-08B	PX-130Z	PXG-130
	16	K-65×505×3S-M11	11	3				QRE-08B	PX-130Z	PXG-130
		K-655M×3-M11						QRE-08B	PX-130Z	PXG-130
	17	K-65×505×3S-M15	15	3				QRE-08B	PX-130Z	PXG-130
		K-655M×3-M15						QRE-08B	PX-130Z	PXG-130
	18	K-65×505×3S-M18.5	18.5	3				QRE-09B	PX-130Z	PXG-130
		K-655M×3-M18						QRE-11D	PX-S146Z	PXG-S146
	19	K-65×505×4S-M15	15	4				QRE-11D	PX-S146Z	PXG-S146
		K-655M×4-M15						QRE-11D	PX-S146Z	PXG-S146
	20	K-65×505×4S-M18.5	18.5	4				QRE-11D	PX-S146Z	PXG-S146
		K-655M×4-M18						QRE-11D	PX-S146Z	PXG-S146
21	K-65×505×4S-M22	22	4	QRE-11D	PX-S146Z	PXG-S146				
	K-655M×4-M22			QRE-11D	PX-S146Z	PXG-S146				
22	K-65×505×4S-M30	30	4	QRE-11D	PX-S146Z	PXG-S146				
	K-655M×4-M30			QRE-11D	PX-S146Z	PXG-S146				
23	K-65×505×5S-M18.5	18.5	5	QRE-11D	PX-S146Z	PXG-S146				
	K-655M×5-M18			QRE-12D	PX-S146Z	PXG-S146				
24	K-65×505×5S-M22	22	5	QRE-12D	PX-S146Z	PXG-S146				
	K-655M×5-M22			QRE-12D	PX-S146Z	PXG-S146				
25	K-65×505×5S-M30	30	5	QRE-12D	PX-S146Z	PXG-S146				
	K-655M×5-M30			仕様に より異なります。 お問合せください。	QRE-12D	PX-S161Z	PXG-S161			
26	K-655M×6-M30	30	6	QRE-12D	PX-S161Z	PXG-S161				
	K-655M×6-M37	37	6	仕様に より異なります。 お問合せください。	QRE-12D	PX-S161Z	PXG-S161			
80 ×	28	K-80×655×2S-M11	11	2	仕様に より、インペラ寸 法が異なります。お問合 せに際しましては仕様を お知らせください。	0.39 {4.0}		QRE-08B	PX-130Z	PXG-130
		K-805M×2-M11						QRE-10B	PX-130Z	PXG-130
	29	K-80×655×2S-M15	15	2				QRE-08B	PX-130Z	PXG-130
		K-805M×2-M15						QRE-09B	PX-130Z	PXG-130
	30	K-80×655×2S-M18.5	18.5	2				QRE-09B	PX-130Z	PXG-130
		K-805M×2-M18						QRE-09B	PX-130Z	PXG-130
	31	K-80×655×2S-M22	22	2				QRE-09B	PX-130Z	PXG-130
		K-805M×2-M22						QRE-09B	PX-S146Z	PXG-S146
	32	K-80×655×2S-M30	30	2				QRE-09B	PX-S146Z	PXG-S146
		K-805M×2-M30						QRE-09B	PX-130Z	PXG-130
	33	K-80×655×3S-M18.5	18.5	3				QRE-09B	PX-130Z	PXG-130
		K-805M×3-M18						QRE-10B	PX-130Z	PXG-130
	34	K-80×655×3S-M22	22	3				QRE-10B	PX-130Z	PXG-130
		K-805M×3-M22						QRE-10B	PX-S146Z	PXG-S146
35	K-80×655×3S-M30	30	3	QRE-10B	PX-S146Z	PXG-S146				
	K-805M×3-M30			QRE-12D	PX-S146Z	PXG-S146				
36	K-80×655×3S-M37	37	3	QRE-12D	PX-S146Z	PXG-S146				
	K-805M×3-M37			QRE-12D	PS-S146Z	PXG-S146				
37	K-80×655×3S-M45	45	3	QRE-13D	PX-S146Z	PXG-S146				
	K-805M×3-M45			QRE-13D	PX-S146Z	PXG-S146				
38	K-80×655×4S-M30	30	4	QRE-13D	PX-S146Z	PXG-S146				
	K-805M×4-M30			QRE-13D	PX-S146Z	PXG-S146				
39	K-80×655×4S-M37	37	4	QRE-13D	PX-S146Z	PXG-S146				
	K-805M×4-M37			QRE-13D	PX-S146Z	PXG-S146				
40	K-80×655×4S-M45	45	4	QRE-13D	PX-S146Z	PXG-S146				
	K-805M×4-M45			仕様に より異なります。 お問合せください。	QRE-13D	PX-S161Z	PXG-S161			
41	K-80×655×4S-M55	55	4	仕様に より異なります。 お問合せください。	QRE-13D	PX-S161Z	PXG-S161			
	K-805M×4-M55			QRE-13D	PX-S161Z	PXG-S161				
42	K-805M×5-M45	45	5	仕様に より異なります。 お問合せください。	QRE-13D	PX-S161Z	PXG-S161			
	K-805M×5-M55			仕様に より異なります。 お問合せください。	QRE-13D	PX-S161Z	PXG-S161			

(※1) 形式は上段グラウンドバックンタイプ、下段メカニカルシールタイプです。(No.26、27、42、43はメカニカルシールタイプです。)
 (※2) メカニカルシールタイプの許容押込圧力についてはお問合せください。

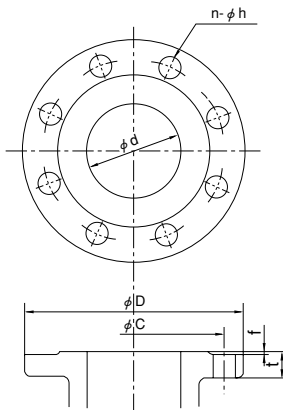
■部品配置図例

(図はグランドパッキンタイプの場合です。)



No	名 称	材 料	No	名 称	材 料
1	排 気 弁	—	16	チューブカップリング	C3771
2	吸 込 ケーシング	FC	17	グランドパッキン	—
3	中 間 ケーシング	FC	18	オ リ ン グ	ゴム(NBR)
4	吐 出 ケーシング	FCD	19	ブッシュ穴付軸継手	FC
5	イ ン ベ ラ	CAC406 (BC6)	20	玉 軸 受	—
6	主 軸	SUS403	21	軸 受 箱	FC
7	ス リ ー プ	CAC406 (BC6)	22	両 ね じ ボ ル ト	SUS304
8	ス リ ー プ	SUS416	23	ナ ッ ト	C3604
9	調 整 リ ン グ	SUS403	24	ナ ッ ト	SUS304
10	水 切 つ ば	ゴム(NBR)	25	ナ ッ ト	CAC406 (BC6)
11	ガ イ ド ベ ー ン	FC	26	座 金	SUS304
12	パ ッ キ ン 押 え	SUS304-CP	27	キ	SUS403
13	ラ ン タ ン リ ン グ	CAC406 (BC6)	28	キ	S45C
14	ブ ラ ケ ッ ト	FC	29	止 め 輪	SUS304
15	直 管	C1020			

■K形フランジ寸法(吸込側：JIS10K並形 吐出側：JIS20K)

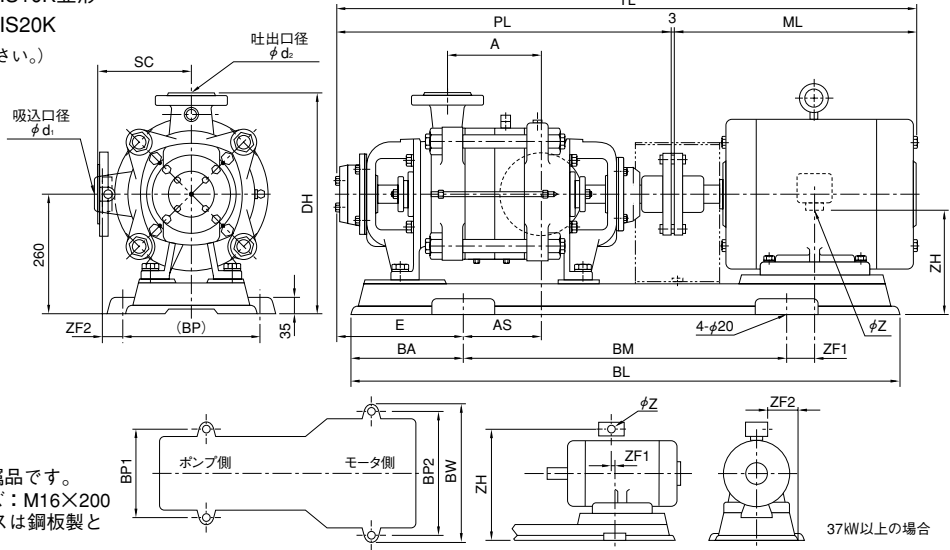


	口径	d	C	D	t	f	n	h
	mm							(適用ボルト)
吸 込	50	50	120	155	20	2	4	19 (M16)
	65	65	140	175	22	2	4	19 (M16)
	80	80	150	185	22	2	8	19 (M16)
吐 出	40	40	105	140	22	2	4	19 (M16)
	50	50	120	155	22	2	8	19 (M16)
	65	65	140	175	24	2	8	19 (M16)

■寸法図 実施計画に際しましては納入仕様書ご請求ください。(図はグランドパッキンタイプの場合です。)

口径50×40・65×50mm
 フランジ：吸込側JIS10K並形
 吐出側JIS20K

(寸法はP.142参照ください。)



※基礎ボルトは特別付属品です。
 ・推奨基礎ボルトサイズ：M16×200
 ※K-655M-6-M30のベースは銅板製となります。

37kW以上の場合

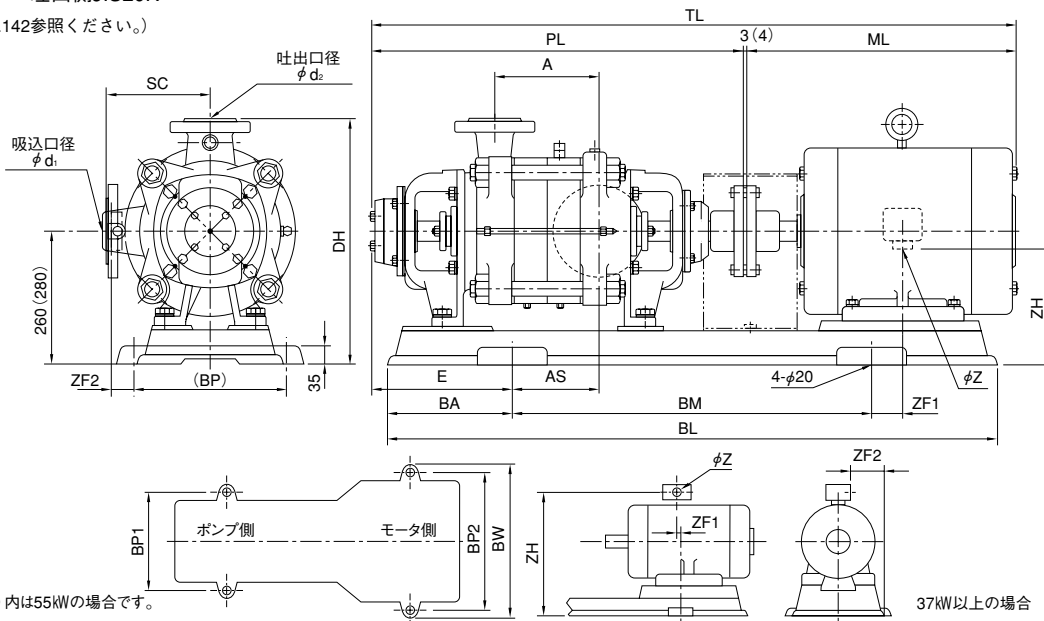
吸込口径 d ₁	吐出口径 d ₂	形 式	モータ		ポンプ				ベ ー ス				組 合 せ 寸 法							質量 kg		
			kW	SC	A	PL	BL	BA	BM	BP1 BP2	BW	DH	TL	E	AS	ML	ZH	ZF1	ZF2		Z	
50	40	K-50×405×2S-M5.5	5.5	190	125	630	1005	145	630	310	360	450	1055	115	240	392	246	182	8	27	166	
		K-505M×2-M5.5																				
		K-50×405×2S-M7.5	7.5	190	125	630	1005	145	630	310	360	450	1055	115	240	392	246	182	8	27	174	
		K-505M×2-M7.5																				
		K-50×405×3S-M5.5	5.5	190	185	690	1005	145	630	310	360	450	1085	175	240	392	246	182	8	27	179	
		K-505M×3-M5.5																				
		K-50×405×3S-M7.5	7.5	190	185	690	1005	145	630	310	360	450	1085	175	240	392	246	182	8	27	187	
		K-505M×3-M7.5																				
		K-50×405×3S-M11	11	190	185	690	1170	170	800	310 380	430	450	1211	205	210	518	242	116	-29	56	217	
		K-505M×3-M11																				
		K-50×405×4S-M7.5	7.5	190	245	750	1005	145	630	310	360	450	1145	235	240	392	246	182	8	27	200	
		K-505M×4-M7.5																				
		K-50×405×4S-M11	11	190	245	750	1170	170	800	310 380	430	450	1271	265	210	518	242	138	-29	56	230	
		K-505M×4-M11																				
		K-50×405×4S-M15	15	190	245	750	1170	170	800	310 380	430	450	1271	265	210	518	242	116	-29	56	240	
		K-505M×4-M15																				
		K-50×405×5S-M11	11	190	305	810	1290	290	800	310 380	430	450	1331	325	210	518	242	116	-29	56	245	
		K-505M×5-M11																				
K-50×405×5S-M15	15	190	305	810	1290	290	800	310 380	430	450	1331	325	210	518	242	116	-29	56	255			
K-505M×5-M15																						
K-50×405×6S-M11	11	190	365	870	1290	290	800	310 380	430	450	1391	385	210	518	242	116	-29	56	258			
K-505M×6-M11																						
K-50×405×6S-M15	15	190	365	870	1290	290	800	310 380	430	450	1391	385	210	518	242	116	-29	56	268			
K-505M×6-M15																						
K-50×405×6S-M18.5	18.5	190	365	870	1290	290	800	310 380	430	450	1435	385	210	562	242	160	-29	56	278			
K-505M×6-M18																						
65	50	K-65×505×2S-M11	11	210	135	645	1170	170	800	310 380	430	470	1176	160	210	518	242	116	-29	56	219	
		K-655M×2-M11																				
		K-65×505×2S-M15	15	210	135	645	1170	170	800	310 380	430	470	1176	160	210	518	242	116	-29	56	229	
		K-655M×2-M15																				
		K-65×505×3S-M11	11	210	200	710	1170	170	800	310 380	430	470	1231	225	210	518	242	116	-29	56	235	
		K-655M×3-M11																				
		K-65×505×3S-M15	15	210	200	710	1170	170	800	310 380	430	470	1231	225	210	518	242	116	-29	56	245	
		K-655M×3-M15																				
		K-65×505×3S-M18.5	18.5	210	200	710	1170	170	800	310 380	430	470	1275	225	210	562	242	160	-29	56	255	
		K-655M×3-M18																				
		K-65×505×4S-M15	15	210	265	775	1290	290	800	310 380	430	470	1296	290	210	518	242	116	-29	56	263	
		K-655M×4-M15																				
		K-65×505×4S-M18.5	18.5	210	265	775	1290	290	800	310 380	430	470	1340	290	210	562	242	160	-29	56	273	
		K-655M×4-M18																				
		K-65×505×4S-M22	22	210	265	775	1290	290	800	310 380	430	470	1349	290	210	571	248	160	-29	56	295	
		K-655M×4-M22																				
		K-65×505×4S-M30	30	210	265	775	1310	260	800	310 420	470	470	1355	290	210	577	248	167	-25	56	319	
		K-655M×4-M30																				
K-65×505×5S-M18.5	18.5	210	330	840	1290	290	800	310 380	430	470	1405	355	210	562	242	160	-29	56	289			
K-655M×5-M18																						
K-65×505×5S-M22	22	210	330	840	1290	290	800	310 380	430	470	1414	355	210	571	248	160	-29	56	311			
K-655M×5-M22																						
K-65×505×5S-M30	30	210	330	840	1310	260	800	310 420	470	470	1420	355	210	577	248	167	-25	56	335			
K-655M×5-M30																						
K-655M×6-M30	30	210	395	905	1360	280	450	415	450	485	1485	385	245	577	263	202	-37	56	341			
K-655M×6-M37	37	210	395	905	1360	280	450	415	450	485	1551	385	245	643	532	239	76	90	411			

口径80×65mm

フランジ：吸込側JIS10K並形

吐出側JIS20K

(寸法はP.142参照ください。)



()内は55kWの場合です。

※基礎ボルトは特別付属品です。

・推奨基礎ボルトサイズ：M16×200

※K-805M×5-M55のベースは鋼板製となります。

37kW以上の場合

吸込口径 d ₁	吐出口径 d ₂	形 式	モータ		ポンプ			ベース				組 合 せ 寸 法								質量 kg	
			kW	SC	A	PL	BL	BA	BM	BP1 BP2	BW	DH	TL	E	AS	ML	ZH	ZF1	ZF2		Z
80	65	K-80×655×2S-M11	11	230	155	665	1170	170	800	310	430	490	1186	180	210	518	242	116	-29	56	231
		380																			
		K-805M×2-M11	15	230	155	665	1170	170	800	310	430	490	1186	180	210	518	242	116	-29	56	241
		380																			
		K-80×655×2S-M15	18.5	230	155	665	1170	170	800	310	430	490	1230	180	210	562	242	160	-29	56	251
		380																			
		K-80×655×2S-M18.5	22	230	155	665	1170	170	800	310	430	490	1239	180	210	571	248	160	-29	56	273
		380																			
		K-805M×2-M22	30	230	155	665	1210	160	800	310	470	490	1245	180	210	577	248	167	-25	56	295
		420																			
		K-80×655×2S-M30	18.5	230	230	740	1170	170	800	310	430	490	1305	255	210	562	242	160	-29	56	271
		380																			
		K-805M×3-M18	22	230	230	740	1170	170	800	310	430	490	1314	255	210	571	248	160	-29	56	293
		380																			
		K-80×655×3S-M22	30	230	230	740	1210	160	800	310	470	490	1320	255	210	577	248	167	-25	56	315
		420																			
		K-805M×3-M30	37	230	230	740	1210	160	800	310	470	490	1386	255	210	643	517	204	78	90	385
		420																			
		K-80×655×3S-M37	45	230	230	740	1210	160	800	310	470	490	1386	255	210	643	517	204	78	90	390
		420																			
		K-805M×3-M45	30	230	305	815	1310	260	800	310	470	490	1395	330	210	577	248	167	-25	56	339
		420																			
		K-80×655×4S-M30	37	230	305	815	1310	260	800	310	470	490	1461	330	210	643	517	204	78	90	409
		420																			
K-805M×4-M37	45	230	305	815	1310	260	800	310	470	490	1461	330	210	643	517	204	78	90	414		
420																					
K-80×655×4S-M45	55	230	305	823	1320	235	800	340	510	510	1505	330	210	678	561	233	98	90	454		
460																					
K-805M×4-M55	45	230	380	890	1360	280	800	415	450	505	1536	370	245	643	532	239	76	90	422		
460																					
K-805M×5-M45	55	230	380	898	1400	300	800	465	500	505	1580	390	225	678	556	234	101	90	461		
460																					

タービン