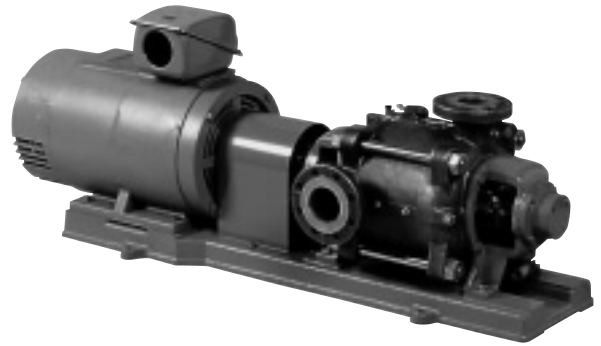


■用途

●ビル給水用・上水道用・簡易水道用・一般工業用・農事用・その他給水用

■特長

- (1)ケーシングにはステンレス鋳物を採用し、ガイドベン、インペラにはCAC(BC)材の採用により、接液部からの赤水(さび)の発生がありません。
- (2)2極モータを使用した小型・高揚程タービンポンプです。
- (3)少ない段数で高揚程を実現した高効率設計です。
- (4)コンパクトな設計のため、据付スペースも少なく、軽量化も実現しました。
- (5)軸封部には長寿命メカニカルシールを採用しています。
- (6)軸受には密封玉軸受を採用しており、給油の必要もなく、また点検・交換も容易な構造です。(PAT.出願中)
- (7)吸込方向の変更も可能です。
- (8)ベースは結露水などの溜りにくい形状です。(PAT.出願中)
- (9)(社)公共建築協会の「横形遠心ポンプ」評価品です。



■標準仕様

揚液	液質	清水(pH5.8~8.6) 0~40°C(凍結なきこと)
材質	インペラ 主軸 ケーシング	CAC406(BC6) SUS403(接液部) (スリーブ:SUS316) SCS13(吸込ケーシング、中間ケーシング) SCS13(吐出ケーシング)
モータ	種類 電源 同期回転速度	開放防滴保護形 三相200V 50Hz:3,000min ⁻¹ 60Hz:3,600min ⁻¹
設置場所	屋内	
構造	インペラ 軸封 軸受	クローズ メカニカルシール 密封玉軸受
フランジ形状		JIS10K並形(吸込側) JIS20K(吐出側)
塗装色(マンセルNo.)		グレー(2.5PB5.1/0.8)(※1)

(※1) ステンレス部以外

■許容押込圧力(※2)

$$\left(2.7 - \frac{\text{締切全揚程} \times 0.098}{10}\right) \text{MPa}$$

$$\left\{28 - \frac{\text{締切全揚程}}{10}\right\} \text{kgf/cm}^2$$

(※2) ポンプ仕様により許容押込圧力が異なります。都度お問合せください。

■吸上全揚程

口径(mm)	吸上全揚程(20°C)	
50×40	-6m	
65×50	50Hz: -6m	60Hz: -5.5m
80×65(※3)	50Hz: -5.5m	60Hz: -3m
100×80	50Hz: -3m	60Hz: +1m

(※3) 吸込配管100mmの場合

形式説明

KR-505M×2-M5.5

① ② ③ ④ ⑤ ⑥

- | | |
|---------------------|--------------|
| ①ポンプ形 | ④軸封:メカニカルシール |
| ②吸込口径(mm) | ⑤段数 |
| ③周波数(5:50Hz 6:60Hz) | ⑥モータ出力(kW) |

■標準付属品

モ	-	タ	開放防滴保護形
ベ	-	ス	鋳鉄製
カ	ッ	プ	リ
排	気	弁	
カ	ッ	プ	リ
カ	ッ	プ	リ
カ	ッ	プ	リ
カ	ッ	プ	リ
カ	ッ	プ	リ
カ	ッ	プ	リ
カ	ッ	プ	リ

■特殊仕様

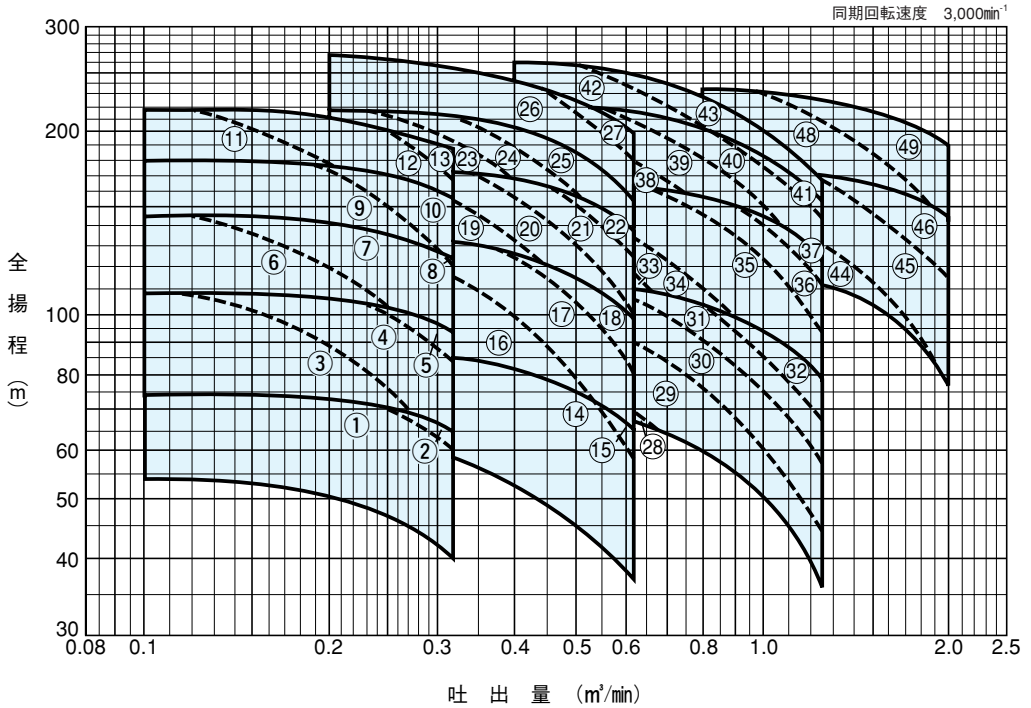
モ	タ	変	更	例	全閉外扇形
電	圧	変	更	例	400V or 440V
吸	込	方	向	変	更
塗	装	色	変	更	グレー→指定色

※標準は吸込方向は右(モータ側より見る)です。
吸込方向を左変更される場合にはあらかじめ注文の際にご指示ください。

■特別付属品

●チェック弁	●スルース弁	●フート弁
●吸込セット	●吸込異径管	●圧力計
●連成計	●防振架台	●基礎ボルト

■適用図



タービン

■仕様表

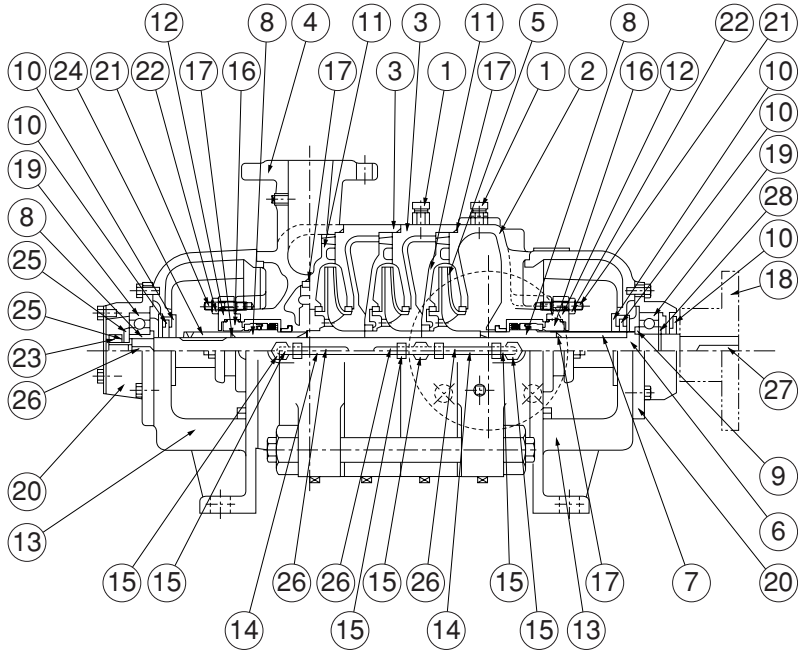
口径 mm	符号	形 式	モータ	段数	仕 様	許容押込 圧 力	防振架台適応表		
			kW			MPa (kgf/cm ²)			
50 ×	1	KR-505M×2-M5.5	5.5	2	仕様により、インペラ寸法が異なります。お問合せに際しましては仕様をお知らせください。尚、符号④⑦の仕様についてはお問合せください。	ポンプ仕様により異なります。その都度お問合せください。	QRE-07B	PX-120Z	PXG-120
	2	KR-505M×2-M7.5	7.5	2			QRE-07B	PX-120Z	PXG-120
	3	KR-505M×3-M5.5	5.5	3			QRE-07B	PX-120Z	PXG-120
	4	KR-505M×3-M7.5	7.5	3			QRE-07B	PX-120Z	PXG-120
	5	KR-505M×3-M11	11	3			QRE-08B	PX-130Z	PXG-130
	6	KR-505M×4-M7.5	7.5	4			QRE-08B	PX-120Z	PXG-120
	7	KR-505M×4-M11	11	4			QRE-08B	PX-130Z	PXG-130
	8	KR-505M×4-M15	15	4			QRE-08B	PX-130Z	PXG-130
	9	KR-505M×5-M11	11	5			QRE-11D	PX-S146Z	PXG-S146
	10	KR-505M×5-M15	15	5			QRE-11D	PX-S146Z	PXG-S146
	11	KR-505M×6-M11	11	6			QRE-11D	PX-S146Z	PXG-S146
	12	KR-505M×6-M15	15	6			QRE-11D	PX-S146Z	PXG-S146
	13	KR-505M×6-M18	18.5	6			QRE-11D	PX-S146Z	PXG-S146
65 ×	14	KR-655M×2-M11	11	2			QRE-08B	PX-130Z	PXG-130
	15	KR-655M×2-M15	15	2			QRE-08B	PX-130Z	PXG-130
	16	KR-655M×3-M11	11	3			QRE-08B	PX-130Z	PXG-130
	17	KR-655M×3-M15	15	3			QRE-08B	PX-130Z	PXG-130
	18	KR-655M×3-M18	18.5	3			QRE-09B	PX-130Z	PXG-130
	19	KR-655M×4-M15	15	4			QRE-11D	PX-S146Z	PXG-S146
	20	KR-655M×4-M18	18.5	4			QRE-11D	PX-S146Z	PXG-S146
	21	KR-655M×4-M22	22	4			QRE-11D	PX-S146Z	PXG-S146
	22	KR-655M×4-M30	30	4			QRE-11D	PX-S146Z	PXG-S146
	23	KR-655M×5-M18	18.5	5			QRE-11D	PX-S146Z	PXG-S146
	24	KR-655M×5-M22	22	5			QRE-12D	PX-S146Z	PXG-S146
	25	KR-655M×5-M30	30	5			QRE-12D	PX-S146Z	PXG-S146
	26	KR-655M×6-M30	30	6			QRE-12D	PX-S161Z	PXG-S161
	27	KR-655M×6-M37	37	6			QRE-12D	PX-S161Z	PXG-S161

次ページへ続く

■仕様表

口径 mm	符号	形 式	モータ	段数	仕 様	許容押込 圧 力	防振架台適応表		
			kW			MPa (kgf/cm ²)			
80 × 65	28	KR-805M×2-M11	11	2	仕様により、インペラ寸法が異なります。お問合せに際しましては仕様をお知らせください。尚、符号㊸の仕様についてはお問合せください。	ポンプ仕様により異なります。その都度お問合せください。	QRE-08B	PX-130Z	PXG-130
	29	KR-805M×2-M15	15	2			QRE-08B	PX-130Z	PXG-130
	30	KR-805M×2-M18	18.5	2			QRE-09B	PX-130Z	PXG-130
	31	KR-805M×2-M22	22	2			QRE-09B	PX-130Z	PXG-130
	32	KR-805M×2-M30	30	2			QRE-09B	PX-S146Z	PXG-S146
	33	KR-805M×3-M18	18.5	3			QRE-09B	PX-130Z	PXG-130
	34	KR-805M×3-M22	22	3			QRE-10B	PX-130Z	PXG-130
	35	KR-805M×3-M30	30	3			QRE-10B	PX-S146Z	PXG-S146
	36	KR-805M×3-M37	37	3			QRE-12D	PX-S146Z	PXG-S146
	37	KR-805M×3-M45	45	3			QRE-12D	PX-S146Z	PXG-S146
	38	KR-805M×4-M30	30	4			QRE-12D	PX-S146Z	PXG-S146
	39	KR-805M×4-M37	37	4			QRE-13D	PX-S146Z	PXG-S146
	40	KR-805M×4-M45	45	4			QRE-13D	PX-S146Z	PXG-S146
	41	KR-805M×4-M55	55	4			QRE-13D	PX-S146Z	PXG-S146
100 × 80	42	KR-805M×5-M45	45	5	QRE-13D	PX-S161Z	PXG-S161		
	43	KR-805M×5-M55	55	5	QRE-13D	PX-S161Z	PXG-S161		
	44	KR-1005M×3-M45	45	3	QRE-12D	PX-S161Z	PXG-S161		
	45	KR-1005M×3-M55	55	3	QRE-13D	PX-S161Z	PXG-S161		
	46	KR-1005M×3-M75	75	3	—	PX-S181Z	PXG-S181		
	47	KR-1005M×4-M55	55	4	QRE-13D	PX-S161Z	PXG-S161		
	48	KR-1005M×4-M75	75	4	—	PX-S181Z	PXG-S181		
	49	KR-1005M×4-M90	90	4	—	PX-S181Z	PXG-S181		

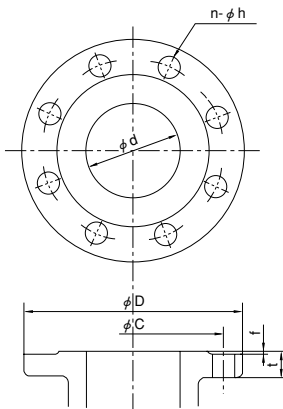
■部品配置図例



タービン

No	名称	材料	No	名称	材料
1	排気弁	—	15	チューブカップリング	SUS316
2	吸込ケーシング	SCS13	16	メカニカルシール	—
3	中間ケーシング	SCS13	17	Oリング	ゴム(NBR)
4	吐出ケーシング	SCS13	18	ブッシュ穴付軸継手	FC
5	インペラ	CAC406 (BC6)	19	玉軸受	—
6	主軸	SUS403	20	軸受箱	FC
7	スリーブ	CAC406 (BC6)	21	両ねじボルト	SUS304
8	スリーブ	SUS316	22	ナット	C3604
9	調整リング	SUS403	23	ナット	SUS304
10	水切つば	ゴム(NBR)	24	ナット	CAC406 (BC6)
11	ガイドベーン	CAC406 (BC6)	25	座金	SUS304
12	メカカバー	CAC406 (BC6)	26	キー	SUS403
13	ブラケット	FC	27	キー	S45C
14	直管	SUS304	28	止め輪	SUS304

■KR形フランジ寸法 (吸込側：JIS10K並形 吐出側：JIS20K)



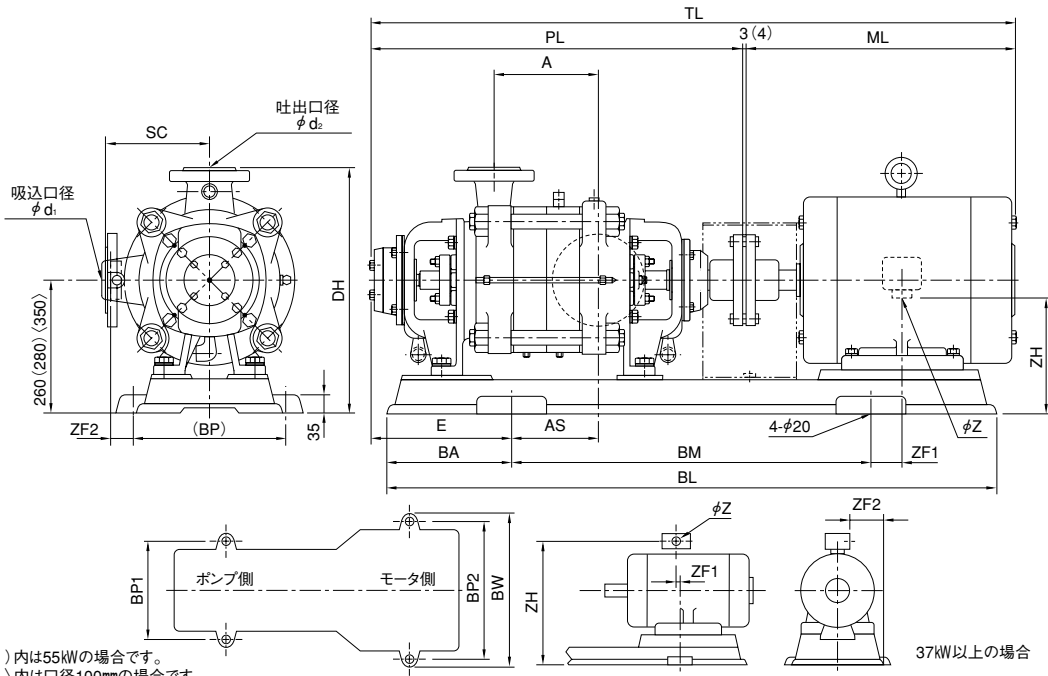
	口径	d	C	D	t	f	n	h
	mm							(適用ボルト)
吸込	50	50	120	155	20	2	4	19 (M16)
	65	65	140	175	22	2	4	19 (M16)
	80	80	150	185	22	2	8	19 (M16)
吐出	40	40	105	140	22	2	4	19 (M16)
	50	50	120	155	22	2	8	19 (M16)
	65	65	140	175	24	2	8	19 (M16)

■寸法図 実施計画に際しましては納入仕様書ご請求ください。

フランジ：吸込側JIS10K並形

吐出側JIS20K

(寸法はP.148参照ください。)



()内は55kWの場合です。
()内は口径100mmの場合です。

37kW以上の場合

※基礎ボルトは特別付属品です。
・推奨基礎ボルトサイズ：M16×200

吸込 口径 d ₁	吐出 口径 d ₂	形 式	モータ		ポンプ			ベース					組 合 せ 寸 法							質量 kg	
			kW	SC	A	PL	BL	BA	BM	BP ₁	BP ₂	BW	DH	TL	E	AS	ML	ZH	ZF1		ZF2
50	40	KR-505M×2-M5.5	5.5	190	125	630	1005	145	630	310	360	450	1055	115	240	392	246	182	8	27	166
		KR-505M×2-M7.5	7.5	190	125	630	1005	145	630	310	360	450	1055	115	240	392	246	182	8	27	174
		KR-505M×3-M5.5	5.5	190	185	690	1005	145	630	310	360	450	1085	175	240	392	246	182	8	27	179
		KR-505M×3-M7.5	7.5	190	185	690	1005	145	630	310	360	450	1085	175	240	392	246	182	8	27	187
		KR-505M×3-M11	11	190	185	690	1170	170	800	380	430	450	1211	205	210	518	242	116	-32	56	217
		KR-505M×4-M7.5	7.5	190	245	750	1005	145	630	310	360	450	1145	235	240	392	246	182	8	27	200
		KR-505M×4-M11	11	190	245	750	1170	170	800	380	430	450	1271	265	210	518	242	138	-32	56	230
		KR-505M×4-M15	15	190	245	750	1170	170	800	380	430	450	1271	265	210	518	242	116	-32	56	240
		KR-505M×5-M11	11	190	305	810	1290	290	800	380	430	450	1331	325	210	518	242	116	-12	56	245
		KR-505M×5-M15	15	190	305	810	1290	290	800	380	430	450	1331	325	210	518	242	116	-12	56	255
		KR-505M×6-M11	11	190	365	870	1290	290	800	380	430	450	1391	385	210	518	242	116	-12	56	258
		KR-505M×6-M15	15	190	365	870	1290	290	800	380	430	450	1391	385	210	518	242	116	-12	56	268
KR-505M×6-M18	18.5	190	365	870	1290	290	800	380	430	450	1435	385	210	562	242	160	-12	56	278		

吸込 口径	吐出 口径	形 式	モ ー タ				ポ ン プ						ベ ー ス										組 合 せ 寸 法										質量 kg
			kW	SC	A	PL	BL	BA	BM	BP ₁	BP ₂	BW	DH	TL	E	AS	ML	ZH	ZF1	ZF2	Z												
65	50	KR-655M×2-M11	11	210	135	645	1170	170	800	310	380	430	470	1176	160	210	518	242	116	-32	56	219											
		KR-655M×2-M15	15	210	135	645	1170	170	800	310	380	430	470	1176	160	210	518	242	116	-32	56	229											
		KR-655M×3-M11	11	210	200	710	1170	170	800	310	380	430	470	1231	225	210	518	242	116	-32	56	235											
		KR-655M×3-M15	15	210	200	710	1170	170	800	310	380	430	470	1231	225	210	518	242	116	-32	56	245											
		KR-655M×3-M18	18.5	210	200	710	1170	170	800	310	380	430	470	1275	225	210	562	242	160	-32	56	255											
		KR-655M×4-M15	15	210	265	775	1290	290	800	310	380	430	470	1296	290	210	518	242	116	-32	56	263											
		KR-655M×4-M18	18.5	210	265	775	1290	290	800	310	380	430	470	1340	290	210	562	242	160	-32	56	273											
		KR-655M×4-M22	22	210	265	775	1290	290	800	310	380	430	470	1349	290	210	571	248	160	-32	56	295											
		KR-655M×4-M30	30	210	265	775	1310	260	800	310	420	470	470	1355	290	210	577	248	167	-34	56	319											
		KR-655M×5-M18	18.5	210	330	840	1290	290	800	310	380	430	470	1405	355	210	562	242	160	-32	56	289											
		KR-655M×5-M22	22	210	330	840	1290	290	800	310	380	430	470	1414	355	210	571	248	160	-54	56	311											
		KR-655M×5-M30	30	210	330	840	1310	260	800	310	420	470	470	1420	355	210	577	248	167	-34	56	335											
		KR-655M×6-M30	30	210	395	905	1360	280	800	415	450	485	1485	385	245	577	263	202	-37	56	341												
		KR-655M×6-M37	37	210	395	905	1360	280	800	415	450	485	1551	385	245	643	532	239	76	90	411												
80	65	KR-805M×2-M11	11	230	155	665	1170	170	800	310	380	430	490	1186	180	210	518	242	116	-29	56	231											
		KR-805M×2-M15	15	230	155	665	1170	170	800	310	380	430	490	1186	180	210	518	242	116	-29	56	241											
		KR-805M×2-M18	18.5	230	155	665	1170	170	800	310	380	430	490	1230	180	210	562	242	160	-29	56	251											
		KR-805M×2-M22	22	230	155	665	1170	170	800	310	380	430	490	1239	180	210	571	248	160	-29	56	273											
		KR-805M×2-M30	30	230	155	665	1210	160	800	310	420	470	490	1245	180	210	577	248	167	-25	56	295											
		KR-805M×3-M18	18.5	230	230	740	1170	170	800	310	380	430	490	1305	255	210	562	242	160	-29	56	271											
		KR-805M×3-M22	22	230	230	740	1170	170	800	310	380	430	490	1314	255	210	571	248	160	-29	56	293											
		KR-805M×3-M30	30	230	230	740	1210	160	800	310	420	470	490	1320	255	210	577	248	167	-25	56	315											
		KR-805M×3-M37	37	230	230	740	1210	160	800	310	420	470	490	1386	255	210	643	517	204	78	90	385											
		KR-805M×3-M45	45	230	230	740	1210	160	800	310	420	470	490	1386	255	210	643	517	204	78	90	390											
		KR-805M×4-M30	30	230	305	815	1310	260	800	310	420	470	490	1395	330	210	577	248	167	-25	56	339											
		KR-805M×4-M37	37	230	305	815	1310	260	800	310	420	470	490	1461	330	210	643	517	204	78	90	409											
		KR-805M×4-M45	45	230	305	815	1310	260	800	310	420	470	490	1461	330	210	643	517	204	78	90	414											
		KR-805M×4-M55	55	230	305	823	1320	235	800	340	460	510	510	1505	330	210	678	561	233	98	90	454											
KR-805M×5-M45	45	230	380	890	1360	280	800	415	450	505	1536	370	245	643	532	239	76	90	422														
KR-805M×5-M55	55	230	380	898	1400	300	800	465	500	505	1580	390	225	678	556	234	101	90	461														
100	80	KR-1005M×3-M45	45	225	265	831	1300	250	800	475	515	610	1477	350	175	643	607	200	106	90	453												
		KR-1005M×3-M55	55	225	265	831	1400	300	800	475	515	610	1513	315	210	678	631	242	106	90	495												
		KR-1005M×3-M75	75	225	265	831	1450	325	800	520	560	610	1662	340	185	827	631	-5	148	90	588												
		KR-1005M×4-M55	55	225	350	916	1400	300	800	475	515	610	1598	400	210	678	631	242	106	90	530												
		KR-1005M×4-M75	75	225	350	916	1450	325	800	520	560	610	1747	425	185	827	631	-5	148	90	623												
		KR-1005M×4-M90	90	225	350	916	1450	325	800	520	560	610	1747	425	185	827	631	-30	148	90	643												

タービン