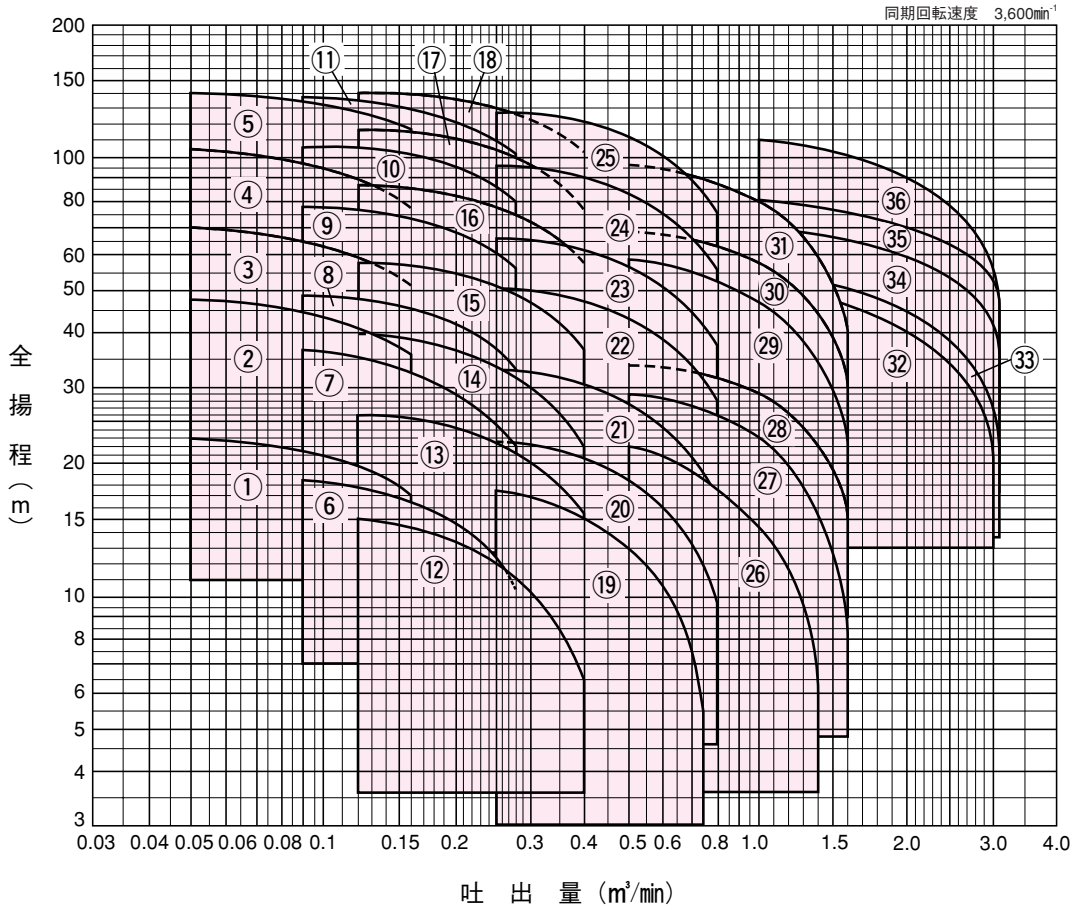




■適用図



■仕様表

口径 mm	符 号	形 式	モータ kW	段数	標準仕様			
					吐出量 m <sup>3</sup> /min	全揚程 m	吐出量 m <sup>3</sup> /min	全揚程 m
32	1	KUR2-326-0.75K	0.75	1	0.05	23	0.16	17
	2	KUR2-326-1.5K	1.5	2	0.05	48	0.16	36
	3	KUR2-326-2.2KL	2.2	3	0.05	70	0.16	51
	4	KUR3-326-3.7	3.7	4	0.05	105	0.16	78
	5	KUR2-326-5.5	5.5	4	0.05	140	0.16	117
40	6	KUR2-406-0.75K	0.75	1	0.09	18.5	0.28	10.5
	7	KUR2-406-1.5K	1.5	2	0.09	37	0.28	22
	8	KUR2-406-2.2KL	2.2	2	0.09	49	0.28	33
	9	KUR3-406-3.7	3.7	3	0.09	79	0.28	56
	10	KUR2-406-5.5	5.5	3	0.09	106	0.28	80
	11	KUR2-406-7.5	7.5	4	0.09	138	0.28	102
50	12	KUR2-506-0.75K	0.75	1	0.12	15	0.37	6.5
	13	KUR2-506-1.5K	1.5	1	0.12	26	0.4	15.5
	14	KUR2-506-2.2KL	2.2	2	0.12	40	0.4	22
	15	KUR3-506-3.7	3.7	2	0.12	58	0.4	37
	16	KUR2-506-5.5	5.5	3	0.12	87	0.4	58
	17	KUR2-506-7.5	7.5	4	0.12	117	0.4	77
	18	KUR2-506-11	11	4	0.12	140	0.4	102
65	19	KUR2-656-1.5K	1.5	1	0.25	17.5	0.75	5.5
	20	KUR2-656-2.2KL	2.2	1	0.25	22.5	0.8	9.5
	21	KUR3-656-3.7	3.7	1	0.25	33	0.8	17
	22	KUR2-656-5.5	5.5	2	0.25	51	0.8	28
	23	KUR2-656-7.5	7.5	2	0.25	66	0.8	38
	24	KUR2-656-11	11	3	0.25	96	0.8	56
	25	KUR2-656-15	15	4	0.25	128	0.8	76

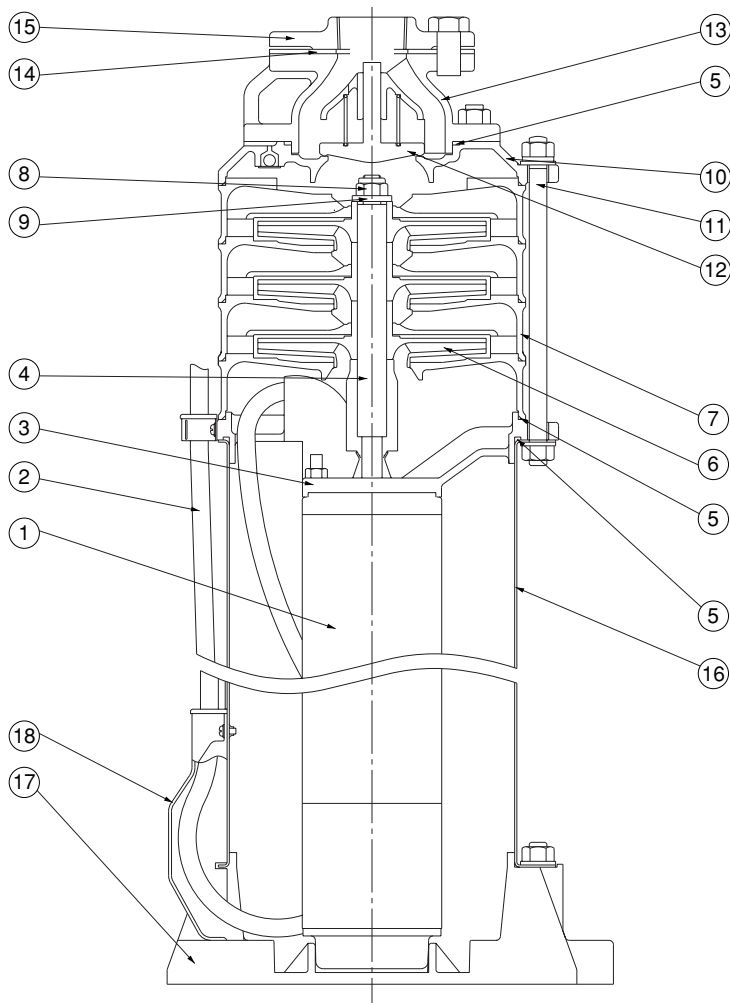
清水水中

■仕様表

口径 mm	符 号	形 式	モーター kW	段数	標準仕様			
					吐出量 m <sup>3</sup> /min	全揚程 m	吐出量 m <sup>3</sup> /min	全揚程 m
80	26	KUR3-806-3.7	3.7	1	0.5	22	1.4	6
	27	KUR2-806-5.5	5.5	1	0.5	29	1.6	8
	28	KUR2-806-7.5	7.5	1	0.5	34	1.6	15
	29	KUR2-806-11	11	2	0.5	59	1.6	22
	30	KUR2-806-15	15	2	0.5	68	1.6	30
	31	KUR2-806-18	18.5	3	0.5	97	1.6	40
100	32	KUR2-1006-18	18.5	1	1.0	52	3.0	20
	33	KUR2-1006-22	22	1	1.0	57	3.15	22
	34	KUR2-1006-30	30	1	1.0	70	3.15	37
	35	KUR2-1006-37	37	1	1.0	81	3.15	47
	36	KUR2-1006-45	45	2	1.0	111	3.15	45

■部品配置図例

●口径65mm以下

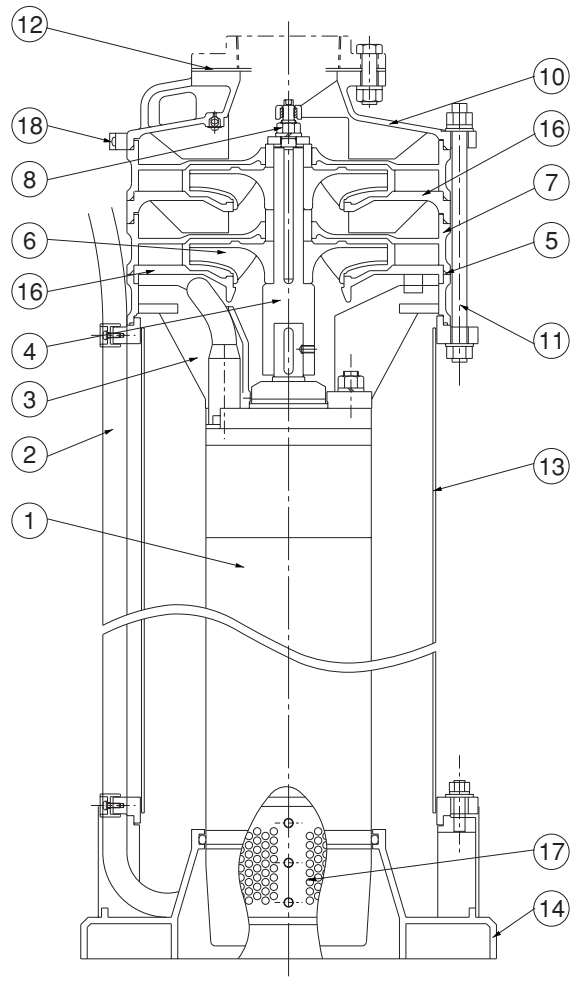
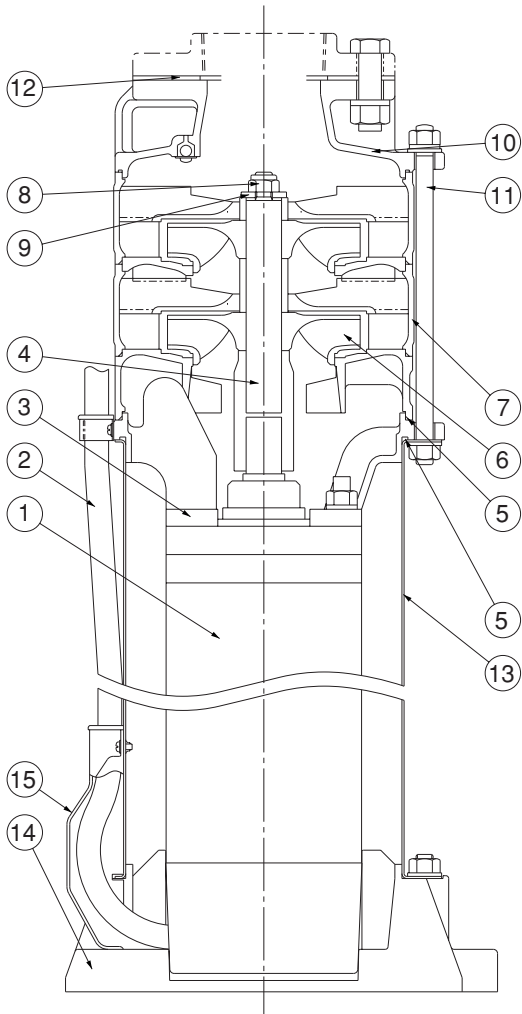


No	名称	備考
1	水中モーター	
2	ケーブル	
3	吸込フレーム	
4	主軸	
5	Oリング	
6	インペラ	
7	中間ケーシング	
8	ナット	
9	平座金	
10	吐出しケーシング	排気弁付き
11	両ねじボルト	
12	弁体	
13	弁ケーシング	
14	パッキン	
15	フランジ	
16	吸込ケーシング	
17	ベース	
18	ケーブル保護板	

清水水中

●口径80mm

●口径100mm



清水水中

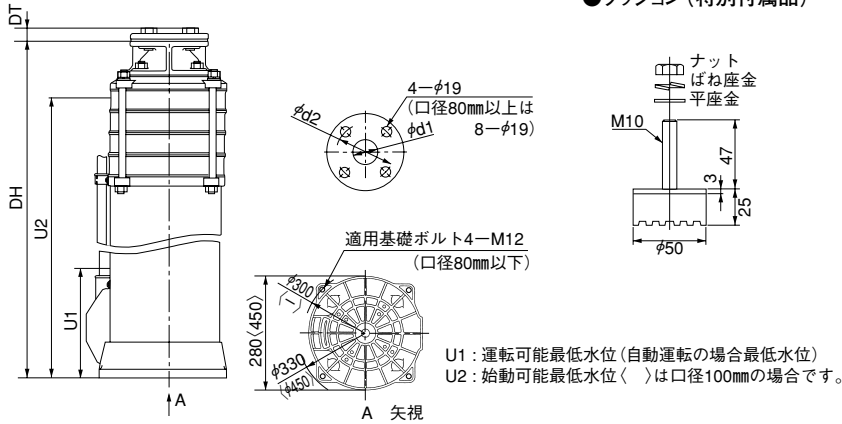
No	名称	備考	No	名称	備考
1	水中モータ		10	吐出しケーシング	排気弁付き
2	ケーブル		11	両ねじボルト	
3	吸込フレーム		12	パッキン	
4	主軸		13	吸込ケーシング	
5	Oリング		14	ベース	
6	インペラ		15	ケーブル保護板	
7	中間ケーシング		16	仕切板	
8	ナット		17	ストレーナ	
9	平座金		18	アース端子	22kW以上

■寸法図 実施計画に際しましては納入仕様書ご請求ください。

●口径65mm以下

口径80mm以上は相フランジは付属されません。

●クッション (特別付属品)

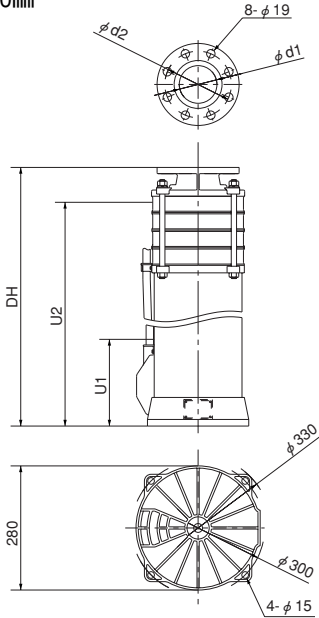


口径 mm	形 式	モータ kW	段数	寸 法						質量(注) kg
				DH	U1	U2	d1	d2	DT	
32	KUR2-326-0.75K	0.75	1	530	200	419	32	100	25	32
	KUR2-326-1.5K	1.5	2	617	200	506	32	100	25	39
	KUR2-326-2.2KL	2.2	3	718	200	607	32	100	25	46
	KUR3-326-3.7	3.7	4	941	200	830	32	100	25	61
	KUR2-326-5.5	5.5	4	921	200	810	32	100	25	75
40	KUR2-406-0.75K	0.75	1	530	200	419	40	105	25	32
	KUR2-406-1.5K	1.5	2	617	200	506	40	105	25	39
	KUR2-406-2.2KL	2.2	2	678	200	567	40	105	25	41
	KUR3-406-3.7	3.7	3	901	200	790	40	105	25	56
	KUR2-406-5.5	5.5	3	881	200	770	40	105	25	70
	KUR2-406-7.5	7.5	4	981	200	870	40	105	25	81
50	KUR2-506-0.75K	0.75	1	530	200	419	50	120	27	32
	KUR2-506-1.5K	1.5	1	577	200	466	50	120	27	35
	KUR2-506-2.2KL	2.2	2	678	200	567	50	120	27	41
	KUR3-506-3.7	3.7	2	861	200	750	50	120	27	52
	KUR2-506-5.5	5.5	3	881	200	770	50	120	27	70
	KUR2-506-7.5	7.5	4	981	200	870	50	120	27	81
65	KUR2-656-1.5K	1.5	1	597	200	486	65	140	31	35
	KUR2-656-2.2KL	2.2	1	658	200	547	65	140	31	38
	KUR3-656-3.7	3.7	1	841	200	730	65	140	31	48
	KUR2-656-5.5	5.5	2	871	200	760	65	140	31	67
	KUR2-656-7.5	7.5	2	931	200	820	65	140	31	74
	KUR2-656-11	11	3	1111	200	1000	65	140	31	94
	KUR2-656-15	15	4	1246	200	1135	65	140	31	108

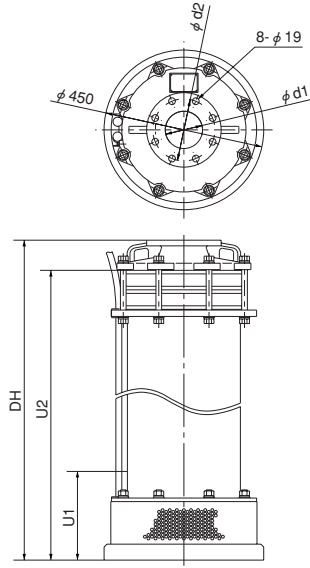
(注)質量にはケーブル質量は含まれておりません。

清水水中

● 口径80mm



● 口径100mm



U1：運転可能最低水位（自動運転の場合最低水位）  
U2：始動可能最低水位

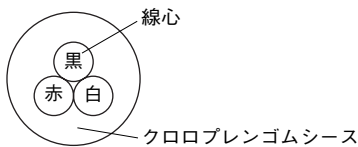
口径 mm	形 式	モータ kW	段数	寸 法					DT	質量(注) kg
				DH	U1	U2	d1	d2		
80	KUR3-806-3.7	3.7	1	826	200	731	80	150	相フランジ は付属され ません。	46
	KUR2-806-5.5	5.5	1	806	200	711	80	150		59
	KUR2-806-7.5	7.5	1	866	200	771	80	150		66
	KUR2-806-11	11	2	1061	200	966	80	150		86
	KUR2-806-15	15	2	1146	200	1051	80	150		94
	KUR2-806-18	18.5	3	1238	200	1188	80	150		107
100	KUR2-1006-18	18.5	1	1174	250	1089	100	175	178	
	KUR2-1006-22	22	1	1061	250	976	100	175	201	
	KUR2-1006-30	30	1	1291	250	1206	100	175	236	
	KUR2-1006-37	37	1	1356	250	1271	100	175	252	
	KUR2-1006-45	45	2	1501	250	1416	100	175	285	

注)質量にはケーブル質量は含まれておりません。

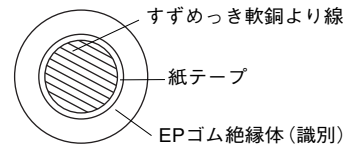
■ ケーブル仕様 実施計画に際しましては納入仕様書ご請求ください。

● 600Vゴムキャブタイヤケーブル(2PNCT) 3心又は4心

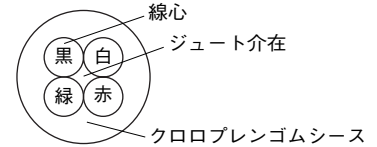
3心ケーブル



線心



4心ケーブル



出力(kW)	サイズ(mm <sup>2</sup> )	外径(mm)	芯線数	本数	導体抵抗(Ω/km,20℃)	概算質量(kg/km)
0.75	1.25	11.3	4	1	16.0	190
1.5	1.25	11.3	4	1	16.0	190
2.2	1.25	11.3	4	1	16.0	190
3.7	2	12.2	4	1	10.2	235
5.5	3.5	14.1	4	1	5.54	340
7.5	5.5	16.8	4	1	3.56	495
11	5.5	16.8	4	1	3.56	495
	5.5	15.2	3	1	3.56	400
15	5.5	16.8	4	1	3.56	495
	5.5	15.2	3	1	3.56	400
18	5.5	16.8	4	1	3.56	495
	5.5	15.2	3	1	3.56	400
22	8	16.7	3	2	2.52	500
30	22	25.4	3	2	0.914	1,270
37	22	25.4	3	2	0.914	1,270
45	22	25.4	3	2	0.914	1,270

■専用モータ特性…巻末を参照ください。

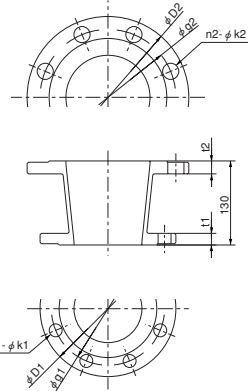
### ■特別付属品

- 連結レジャーサ(従来品KU-125、150からKUR2-100への取替え用)



・ステンレス製

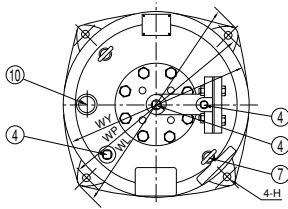
口径 mm	適用ポンプ	寸法 (mm)										質量 kg
		t1	D1	g1	n1	k1	t2	D2	g2	n2	k2	
125X100	KUR2-100	18	210	175	8	20	20	250	210	8	25	9.6
150X100	KUR2-100	18	210	175	8	20	22	280	240	8	25	11.6



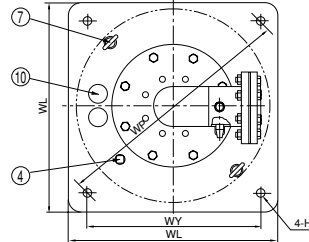
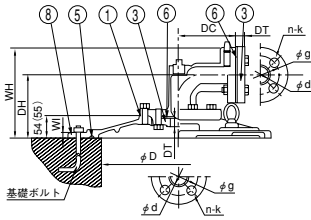
### ●吐出しユニット

吊り下げ、据置き兼用型です。

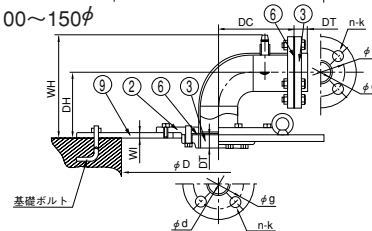
ナイロンコーティング品SDFN形もあります。



SDF・SDFN形  
SDF-40~80φ  
SDFN-32~65φ



SDF-100~150φ



注) 口径125mm、150mmは相フランジは付属しません。

No	部品名	材料	No	部品名	材料
1	連結曲管	FC	6	フランジパッキン	ゴム(NBR)
2	連結曲管	SGP,SS400	7	アイボルト	SS400
3	フランジ	FC	8	ふた	FC
4	プ ラ ン ジ	SWCH10K	9	ふ た	SS400
5	オ リ ン グ	ゴム(NBR)	10	コードブシュ	ゴム(NR)

口径 mm	ふ た					連結曲管			フランジ				ボ ン 入 寸 φ D	質量 kg	種 類	
	WL	WP	WY	WI	H	DC	WH	DH2	d	g	n-k	DT			SDF形	SDFN形
32	560	510	471	16	M12X160	131	223.5	155.5	32(PT1/4)	100	4-M16	26	400	30	—	○
40	560	510	470 (471)	15(16)	M12X160	140(140.5)	234(236)	164(165.5)	40(PT1/2)	105	4-M16	25(26)	400	30(30.5)	○	○
50	560	510	470 (471)	15(16)	M12X160	150(150.5)	252(253.5)	174(175.5)	50(PT2)	120	4-M16	27(28)	400	35(37)	○	○
65	560	510	470 (471)	15(16)	M12X160	170(170.5)	282(283.5)	194(195.5)	65(PT2 1/2)	140	4-M16	31(32)	400	38(40.5)	○	○
80	560	510	470	16	M12X160	190	307	214	80(PT3)	150	8-M16	33	400	41	○	—
100	620	720	509	16	M16X200	220	308	272	100(PT4)	175	8-M16	39	570	74	○	—
125	620	720	509	16	M16X200	240	345	302	125	210	8-φ19	—	570	69	○	—
150	700	810	573	16	M16X200	280	352	352	150	240	8-φ19	—	650	87	○	—

注) ( ) 内はSDFN形の場合です。

- 排気弁(吐出しユニットに取付けてください。)
- 連成計(面径75mm)

形式	適用
VHL-20-28	SDF用
VHB-20	SDFN用

● 制御盤



ECA3形



ECBA3-A形

- ・ KUR2用の制御盤で確実な制御と保護を致します。
- ・ 単独運転用 (ECA3形) と交互運転用 (ECBA3-A形) があります。
- ・ ECA3形はデジタル表示付3Eリレーで過負荷・欠相・逆相が判別可能です。
- ・ 制御盤仕様は標準仕様のほか、特殊仕様をバリエーションとして準備しています。詳細はP.435を参照ください。
- ・ 単独運転用は屋内型 (ECA3形) のほか、屋外型 (ECAW3形、ボール付ECAD3形～7.5kW)、簡易屋外型 (ECAJ3形～7.5kW) もあります。

● 標準仕様

形式	ECA3形	ECBA3-A形
運転方式	単独	交互
制御方式	井戸または受水槽水位によるON-OFF又は圧力タンク給水	受水槽および高架水槽の水位によるON-OFF
定格容量	0.75～45kW	1.5～3.7kW
定格電圧	三相200V	三相200V
周波数	50Hz・60Hz	
周囲温度	-5～40℃	
相対湿度	45～85%RH	
保護装置	3Eリレー	
設置場所	屋内	
塗装色 (マンセルNo.)	グレー (5Y7/1)	
表示灯	電源	○ (白)
	故障	○ (過負荷・欠相・逆相) ○ (橙)
	運転	○ (赤) : 交互運転はNo.1, No.2個別表示
	電流・電圧計	○ (デジタル) —
	受水槽	○ (橙) : 満水・減水の個別表示
高架槽	○ (井戸満水) ○ (橙) : 満水・減水の個別表示	
外部信号 (無電圧)	運転・故障・濁水・受水槽満水・受水槽減水	運転・故障・受水槽満水・受水槽濁水 高架水槽満水・高架水槽減水
始動方式	7.5kW以下:直入 11kW以上:スターデルタ	直入

※22kWはECA3-22C形をご使用ください。

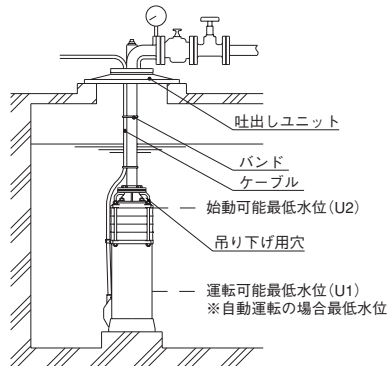
■ 施工方法

(1) 据付時の注意

1. ポンプの引き上げを考慮して吐出ユニット (特別付属品) 等を設けてください。
2. ポンプを設置する際は、ポンプの吊り下げ用穴を利用してください。(絶対にケーブルで吊らないでください。)
3. 配管 (特にポンプ～吐出ユニット) は、ステンレス管を推奨します。
  - ・ 樹脂ライニング鋼管等を使用しますと腐食 (異種金属の接触腐食) の危険性がありますので防食処理を行ってください。(防食管継手の使用等)
  - ・ 樹脂製配管 (塩ビ管等) を使用しますとモータの始動トルクにより配管が破損し、漏れ、ケーブルの巻き付きなどの恐れがあります。
4. ケーブルに余裕がある場合、束ねておくと過熱しますのでご注意ください。
5. ケーブル及び低水位リレー電極は、等間隔に付属の固定用バンドにて吐出し管に固定してください。

(2) 設置 (運転水位等)

1. 始動可能最低水位は、始動時最低限必要な水位です。この水位以下で始動しますと、揚水せず、空運転となり、水中軸受の損傷、モータの焼損等の原因になります。
2. 運転可能最低水位は、運転中最低限必要な水位です。この水位以下で運転しますと、揚水せず、空運転となり、水中軸受の損傷、モータの焼損等の原因になります。また、この水位は水面が静かな状態での水位ですので波立っている場合は、十分に余裕をとって常にこの水位を確保出来るようにしてください。



清水水中