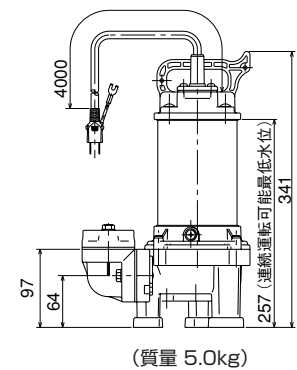
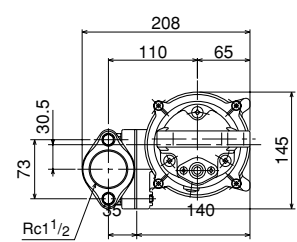


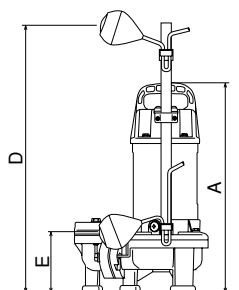
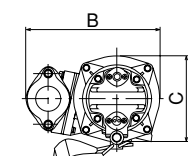
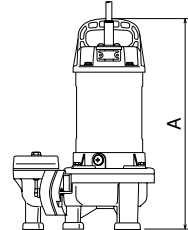
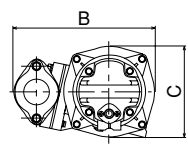
PX形・PXA形

■寸法図

PX-150 (非自動)



(質量 5.0kg)



PX形 (非自動)

50Hz/60Hz

口径 mm	形式	電動機 出力 kW	外形寸法 mm			質量 kg
			A	B	C	
40	PX-250	0.25	370	248	160	6.8
	PX-250T	0.25	370	248	160	6.2
	PX-400	0.4	380	248	160	7.3
50	PX-400T	0.4	380	248	160	7.0
	PX-750	0.75	395	248	160	8.4
	PX4-1500	1.5	485	295	203	16.0
65	PX5-1500	1.5	485	295	203	16.0
	PX5-2200	2.2	510	295	203	19.0
80	PX6-1500	1.5	485	295	203	16.0
	PX6-2200	2.2	510	295	203	19.0

PXA形 (自動)

D=最大起動水位

E=停止水位

50Hz/60Hz

口径 mm	形式	電動機 出力 kW	外形寸法 mm					質量 kg
			A	B	C	D	E	
40	PXA-250	0.25	390	248	160	460	140	7.3
	PXA-250T	0.25	390	248	160	460	140	6.7
50	PXA-400	0.4	400	248	160	460	140	7.8
	PXA-400T	0.4	400	248	160	460	140	7.5
	PXA-750	0.75	415	248	160	460	140	8.9
65	PXA4-1500	1.5	485	300	203	715	155	16.5
	PXA5-1500	1.5	485	300	203	715	155	16.5
	PXA5-2200	2.2	510	300	203	740	155	19.5
80	PXA6-1500	1.5	485	300	203	715	155	16.5
	PXA6-2200	2.2	510	300	203	740	155	19.5

吐出し方向は垂直・水平の両方に対応 (1.5kW,2.2kW除く)



そのまま使えば、垂直方向の吐出しになります。



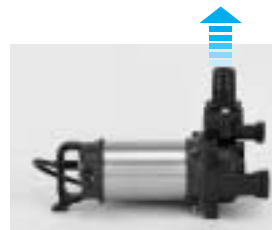
相フランジを本体の吐出口に取り付けると、水平方向の吐出しになります。

バックプルアウト構造 (全機種)

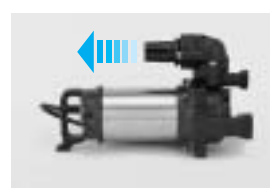


配管したままで点検・掃除が可能なバックプルアウト構造。

PX-150は横置き使用可能で、さらに多様な用途が広がります。



横置きで垂直方向へ吐出し。



横置きで頭部側へ吐出し。



横置きで底部側へ吐出し。



横置きで硬質塩ビ配管。



横置きで吸込口に配管。(吸込口フランジ式はオプションとなります。)

PG・PGA (2P) 清水～多少の汚物を含む水

(非自動)

(自動)

汚水用

■特長

- 清水、汚水、廃水など幅広い用途。
- 接液部はすべて樹脂とステンレスを採用、サビに強く優れた耐久性。
- 「垂直」「水平」のどちらでも吐出し方向を変更できる新機構。
- 配管したままで、点検・掃除ができるバックプルアウト構造。

■用途

- 合併処理浄化槽用
- 雑排水用
- 雨水の排水用



(250W~750W)



(1.5kW~2.2kW)

■標準仕様

(250W~750W)

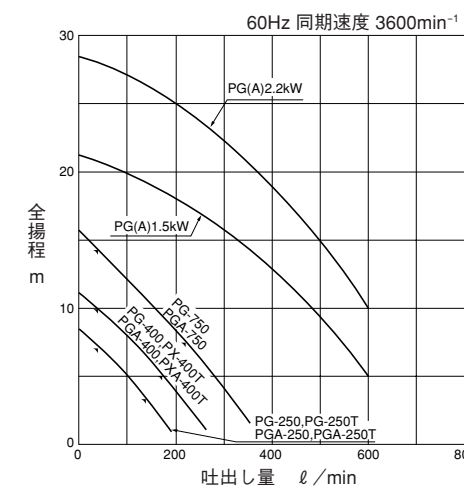
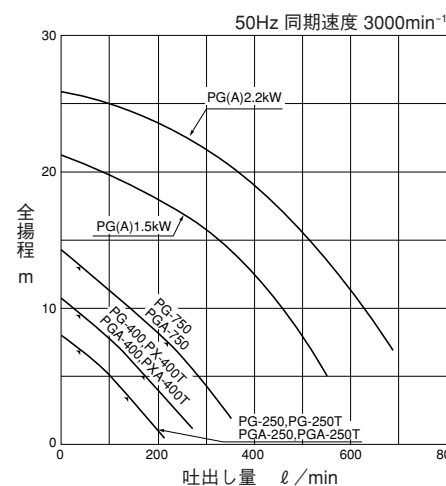
(1.5kW~2.2kW)

取扱液	液質	清水、汚水、多少の汚物を含む水	清水、汚水、多少の汚物を含む水
異物通過	異物通過径	8mm (最大)	12mm (最大)
	異物通過長	50mm (最長)	
	液温	0~40℃ (凍結のないこと)	0~40℃ (凍結のないこと)
構造	羽根車	セミボルテックス	クローズ
	軸封	ダブルメカニカルシール	ダブルメカニカルシール SiC×SiC
	軸受	密封玉軸受	密封玉軸受
材質	ケーシング	合成樹脂	合成樹脂
	羽根車	合成樹脂	合成樹脂 (ガラス繊維入り)
	主軸	SUS304	SUS304
電動機	種類	乾式水中電動機	乾式水中電動機
	電源	仕様表に記載	仕様表に記載
	極数	2極	2極
接続		フランジ接続	フランジ接続

■特別仕様

構造変更	キャブタイヤケーブル延長
異電圧	(1.5kW、2.2kW) 50Hz 400V 60Hz 400/440V

性能曲線



■標準付属品

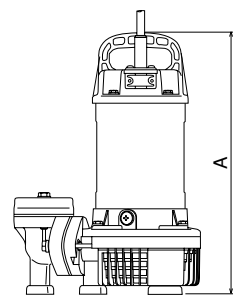
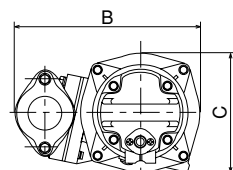
	PG形 250W ~ 750W	PGA形 250W ~ 750W	PG形 1.5kW ~ 2.2kW	PGA形 1.5kW ~ 2.2kW
キャブタイヤケーブル	5m	5m	8m	8m
相フランジ	1組	1組	1組	1組
予備銘板	1	1	1	1
竹の子	1	—	—	—
ホースバンド	1	—	—	—
フロート支持棒	—	1	—	1
着脱装置	—	—	—	オプション

仕様表

口径 mm	形式		吐出量 ℓ/min	全揚程 m	吐出量、全揚程 ℓ/min m		出力 kW	電圧 V	相
	非自動	自動			吐出量	全揚程			
40	PG-250	PGA-250	40	7.0	140	3.5	0.25	100	単
	PG-250T	PGA-250T	40	7.0	140	3.5	0.25	200	三
	PG-400	PGA-400	40	9.5	170	5.0	0.4	100	単
50	PG-400T	PGA-400T	40	9.5	170	5.0	0.4	200	三
	PG-750	PGA-750	40	13.0	220	7.5	0.75	200	三
	PG4-1500	PGA4-1500	—	—	200	18.2	1.5	200	三
65	PG5-1500	PGA5-1500	—	—	200	18.2	1.5	200	三
	PG5-2200	PGA5-2200	—	—	300	20.6	2.2	200	三
80	PG6-2200	PGA6-2200	—	—	300	20.6	2.2	200	三

PG形・PGA形

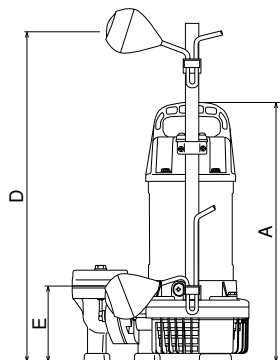
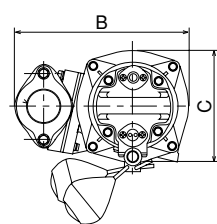
■寸法図



PG形 (非自動)

50Hz/60Hz

口径 mm	形式	電動機 出力 kW	外形寸法 mm			質量 kg
			A	B	C	
40	PG-250	0.25	350	248	160	6.8
	PG-250T	0.25	350	248	160	6.2
	PG-400	0.4	360	248	160	7.3
50	PG-400T	0.4	360	248	160	7.0
	PG-750	0.75	375	248	160	8.4
	PG4-1500	1.5	485	295	203	16.0
65	PG5-1500	1.5	485	295	203	16.0
	PG5-2200	2.2	510	295	203	19.0
80	PG6-2200	2.2	510	295	203	19.0



PGA形 (自動)

D=最大起動水位

E=停止水位

50Hz/60Hz

口径 mm	形式	電動機 出力 kW	外形寸法 mm					質量 kg
			A	B	C	D	E	
40	PGA-250	0.25	370	248	160	440	120	7.3
	PGA-250T	0.25	370	248	160	440	120	6.7
50	PGA-400	0.4	380	248	160	440	120	7.8
	PGA-400T	0.4	380	248	160	440	120	7.5
	PGA-750	0.75	395	248	160	440	120	8.9
65	PGA4-1500	1.5	485	300	203	715	155	16.5
	PGA5-1500	1.5	485	300	203	715	155	16.5
80	PGA5-2200	2.2	510	300	203	740	155	19.5
	PGA6-2200	2.2	510	300	203	740	155	19.5

吐出し方向は垂直・水平の両方に対応 (1.5kW, 2.2kW除く)



そのまま使えば、
垂直方向の吐出し
になります。



吐出し口の本体接続
ボルト (2本) と相
フランジの取付ボルト
(2本) を外しま
す。



相フランジを本体の
吐出し口に取り付け
ると、水平方向の吐
出しになります。

バックプルアウト構造

ケーシングカバーのボルト (4本) を外す
だけで、配管はそのまま点検・掃除が
簡単にできるバックプルアウト構造を採用
しています。



ストレーナの取り外しも簡単

ストレーナはねじ (3本) を外せば、
簡単に取り外しができますので、掃除
や洗浄もラクラク。



※説明写真は一部PX形を使用していますが、PG形・PGA形も同様の構造です。

CX・CX-L・CXA



清水～廃水・汚水・汚物を含む水
/ボルテックス

(非自動) (底水用) (自動)

汚物混入水用



CX-L (底水用)

■特長

- 持ち運び、設置にも便利な小型・超軽量タイプ。
- 接液部はすべて樹脂とステンレス (SUS316) を採用、サビに強く耐久性も大幅にアップ。
- 独自の開発によるボルテックス構造で詰まりを追放。
- 高効率・省エネルギーの羽根車・電動機をオリジナル開発。
- 作業中断なく排水する万全のエアーロック対策。(CX-L)

■用途

- 建築設備用 ●汚水排水処理用
- 建設土木用 ●工業設備用

■特別仕様

構造変更	キャブタイヤケーブル延長
------	--------------

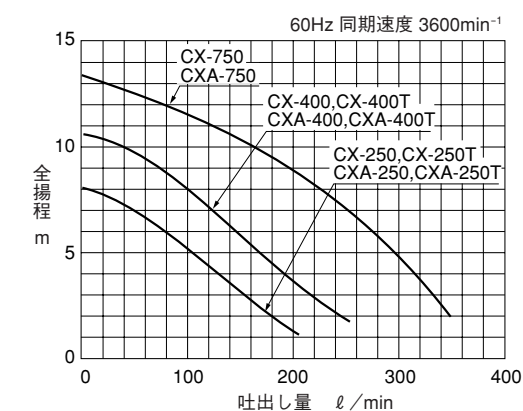
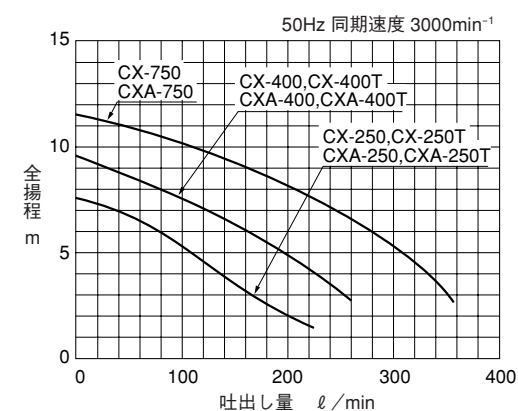
■標準付属品

	CX形	CX-L形	CXA形
キャブタイヤケーブル	5m	5m	5m
竹の子	1	1	—
ホースバンド	1	1	—
フロート支持棒	—	—	1

■オプション

50×40mm 竹の子

性能曲線



仕様表

口径 mm	形式	50Hz同期速度3000min ⁻¹				出力 W	電圧 V	相
		吐出量 l/min	全揚程 m	吐出量 l/min	全揚程 m			
50	CX-250	55	6.3	120	4.0	250	100	単
	CXA-250							
	CX-250T	55	6.3	120	4.0	250	200	三
	CXA-250T							
	CX-400	80	8.0	150	6.0	400	100	単
	CXA-400							
CX-400T	80	8.0	150	6.0	400	200	三	
CXA-400T								
CX-750	120	9.5	240	7.0	750	200	三	
CXA-750								

口径 mm	形式	60Hz同期速度3600min ⁻¹				出力 W	電圧 V	相
		吐出量 l/min	全揚程 m	吐出量 l/min	全揚程 m			
50	CX-250	55	6.5	120	4.0	250	100	単
	CXA-250							
	CX-250T	55	6.5	120	4.0	250	200	三
	CXA-250T							
	CX-400	80	8.0	150	5.5	400	100	単
	CXA-400							
CX-400T	80	8.0	150	5.5	400	200	三	
CXA-400T								
CX-750	120	10.0	240	7.0	750	200	三	
CXA-750								