

TACMINA

TACMINA  
DIGITAL  
CHLORINE TESTER

6つの試薬で広がる用途  
指一本で正確測定



## デジタル残留塩素テスター

DCTシリーズ



標準型 DCT-01



多機能型 DCT-05

食品工場に



0.00~5.00mg/Lまで

水道水に



正確測定

プールに



全塩素も

浴場に



二酸化塩素や  
亜塩素酸イオンも

温泉に



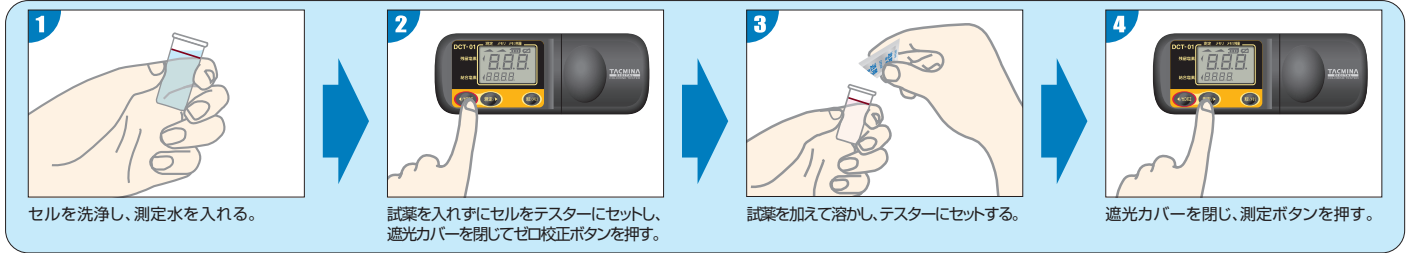
硬水も

## 特長

- 一台で遊離塩素・全塩素濃度を正確測定
- 0.00 ~ 5.00 mg/Lまで0.01mg/L単位で測定\*
- セルや水の汚れに強い2波長吸光度法
- ボタン一つでゼロ校正もワンタッチ
- 結合塩素検知機能付(遊離塩素測定時)
- 「温泉用DPD試薬」で硬水の測定も可能。
- メモリ機能付(99件分の測定値を記録)
- 水がかかっても安心の防水仕様(IEC規格: IP65相当)
- バックライト付ワイド液晶デジタル画面

\* 亜塩素酸イオンのみ0.00 ~ 2.00 mg/L

## 操作手順



## 仕様

型 式	DCT-01	DCT-05
測定対象	水道水、プール水、浴場水、温泉水、受水槽、食品・化学工場用水	
測定項目	遊離塩素、全塩素	遊離塩素、全塩素、二酸化塩素、亜塩素酸イオン
測定原理	DPD試薬による吸光度法(2波長式)	
測定範囲*1	0.00 ~ 5.00mg/L	0.00 ~ 5.00mg/L 0.00 ~ 2.00mg/L*2
表示分解能	小数点以下2桁(0.01mg/L)	
測定時間	約15秒*3	
光源	2色LED(赤/緑)	
電源	単4アルカリ電池4本(約1,000回測定可能)	
繰り返し性*4	±0.02mg/L(0.00 ~ 2.00mg/L) ±0.3mg/L(2.00 ~ 5.00mg/L)	
外形寸法	66(L) × 175(W) × 54.5(H)mm	
材 質	本 体 : ABS樹脂 セ ル : ガラス セル挿入口 : アクリル	
質 量	約310g(乾電池を含む)	
使用温度範囲	0 ~ 50℃(結露しないこと)	
使用湿度範囲	0 ~ 90% 相対湿度	
測定水条件	測定水温度 : 5 ~ 45℃ 測定水pH : 4 ~ 10 測定水濁度 : 2以下 測定できない試料 : アルコール、有機溶剤、海水、油分を含む測定水 妨害成分例 : オゾン、臭素、ヨウ素、または銅、鉄、マンガンなどの金属イオンを含まないこと	
対 環 境 性	IEC規格: IP65相当(水没不可)	
機 能	メモリ(99件分の測定値を記録) 結合塩素検知機能(遊離塩素測定時のみ) バックライト 電池残量警告 オートパワーオフ ゼロ校正(キャリブレーション)	

\*1 仕様測定範囲を超えた高濃度の場合、試薬が発色せず測定できないことがあります。

\*2 亜塩素酸イオン測定時。 \*3 結合塩素を含んでいる場合などは、測定に1分程度かかることがあります。

\*4 当社試験条件により残留塩素測定モードの場合。

## 専用試薬

試 薬	DCT-01	DCT-05
遊離塩素測定用 DPD分包試薬	○	○
標準付属品 品番: SE1022		
温泉用	○	○
品番: SE1023*		
全塩素測定用 DPD分包試薬	○	○
品番: SE1024		
温泉用	○	○
品番: SE1025*		
二酸化塩素測定用 DPD試薬キット	—	○
品番: SE1026		
亜塩素酸イオン 測定用試薬キット	—	○
品番: SE0905		

\* 温泉用試薬は、JIS法では白濁して測定不能となるため、成分を変更しています。

## 付属品

セ ル*	2個(補用品は5個セット(品番: SE1028)となります)
試 薬*	一般用遊離塩素測定 DPD分包試薬 100回分
電 池	単4アルカリ電池4本
ハンドストラップ	1 本
取扱説明書	1 部

\* 補用品としてご用意しています。

## 株式会社 タクミナ

本 社 〒 541-0047 大阪市中央区淡路町2-2-14 06-6208-3971 06-6208-3977  
 東 京 支 社 〒 112-0004 東京都文京区後楽2-1-2 03-5844-2151 03-5844-2152  
 名 古 屋 支 店 〒 460-0002 名古屋市中区丸の内3-17-29 052-962-0721 052-951-5268  
 大 阪 支 店 〒 541-0047 大阪市中央区淡路町2-2-14 06-6208-3937 06-6208-3938  
 中四国支店高松営業所 〒 760-0017 高松市番町3-3-17 087-833-7811 087-834-0349  
 中四国支店倉敷営業所 〒 710-0826 倉敷市老松町2-7-2 086-423-5014 086-423-0013  
 中四国支店広島営業所 〒 733-0011 広島市西区横川町3-8-2 082-233-8161 082-233-8162  
 福 岡 支 店 〒 812-0016 福岡市博多区博多駅南1-8-13 092-475-3937 092-475-3938  
 札 幌 営 業 所 〒 001-0010 札幌市北区北十条西4 011-736-3704 011-716-1805  
 仙 台 営 業 所 〒 983-0852 仙台市宮城野区榴岡3-4-1 022-295-6495 022-297-0264  
 生 産 本 部 〒 679-3301 兵庫県朝来市生野町口銀谷2173 079-679-3331 079-679-2481  
 総合開発センター 〒 679-3311 兵庫県朝来市生野町真弓373-95 079-679-4815 079-679-4605

URL <http://www.tacmina.co.jp> E-mail [joint@tacmina.co.jp](mailto:joint@tacmina.co.jp)  
 大証二部証券コード 6322

製品改良のため、予告なく仕様その他を変更することがあります。

C-396 (8) 3

2012/5/CSS



JQA-EM657 生産本部