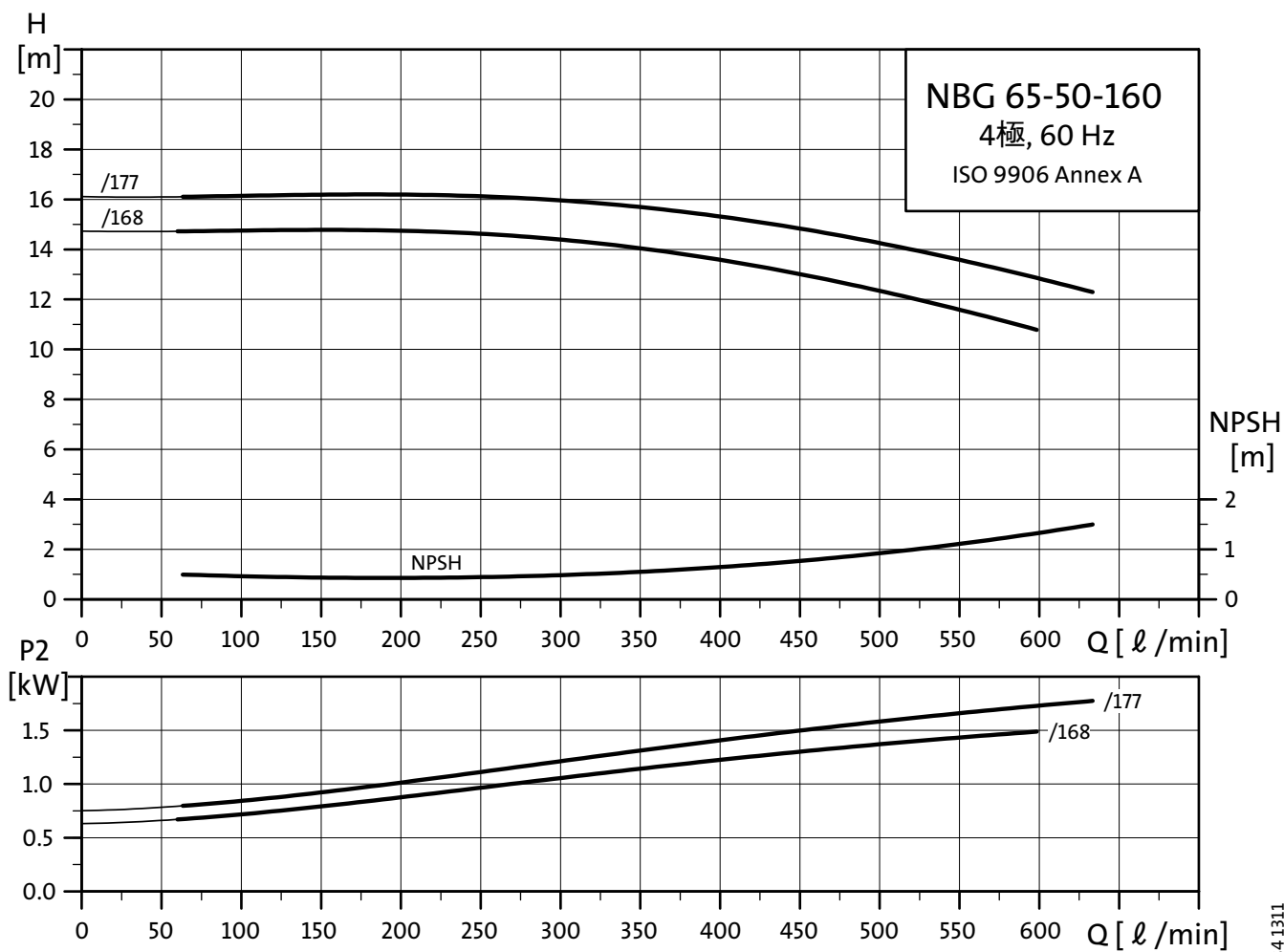


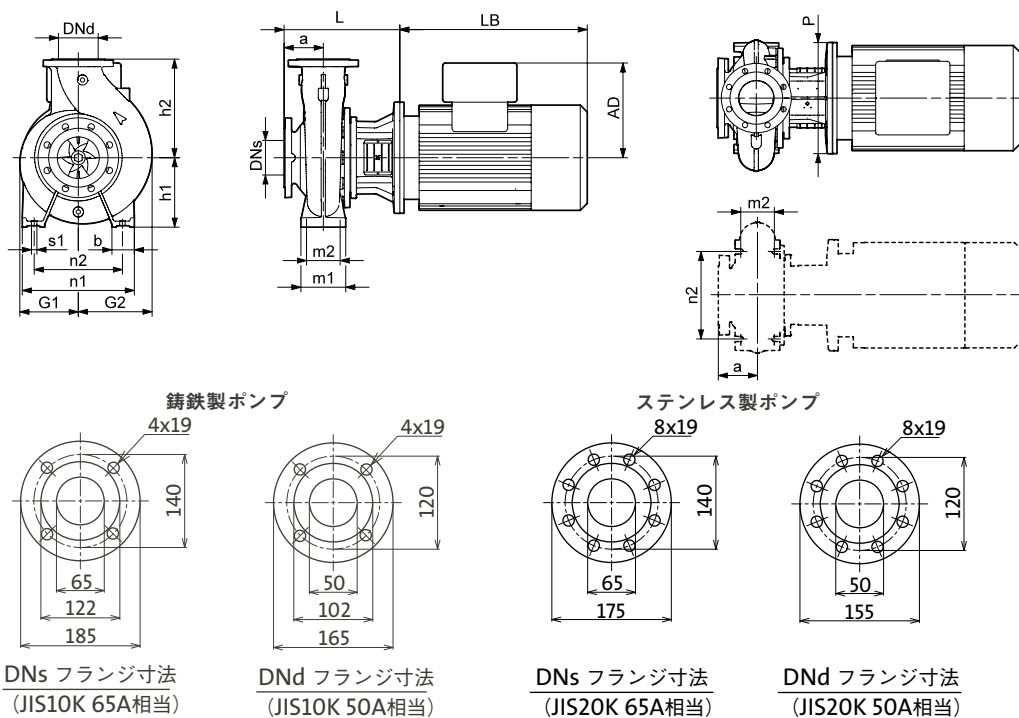
性能曲線 NBG65-50-160/177

性能曲線 NBG65-50-160/168



TM05 0584 1311

外形寸法図



寸法表

型式	65-50-160/168	65-50-160/177
P2 [kW]	1.5*	2.2*
PN [bar]	16	16
a [mm]	80	80
h2 [mm]	160	160
L [mm]	226	254
h1 [mm]	132	132
h5 [mm]	-	-
G1 [mm]	117	117
G2 [mm]	134	134
m1 [mm]	100	100
m2 [mm]	70	70
n1 [mm]	240	240
n2 [mm]	190	190
b [mm]	50	50
s1 [mm]	M12	M12
H [mm]	-	-
LB [mm]	321	335
AD [mm]	110	120
P [mm]	200	250
C [mm]	-	-
B [mm]	-	-
A [mm]	-	-
K [mm]	-	-
サポートブロック	-	-
概略質量 [kg]	55	62

*) E-motorも対応可能

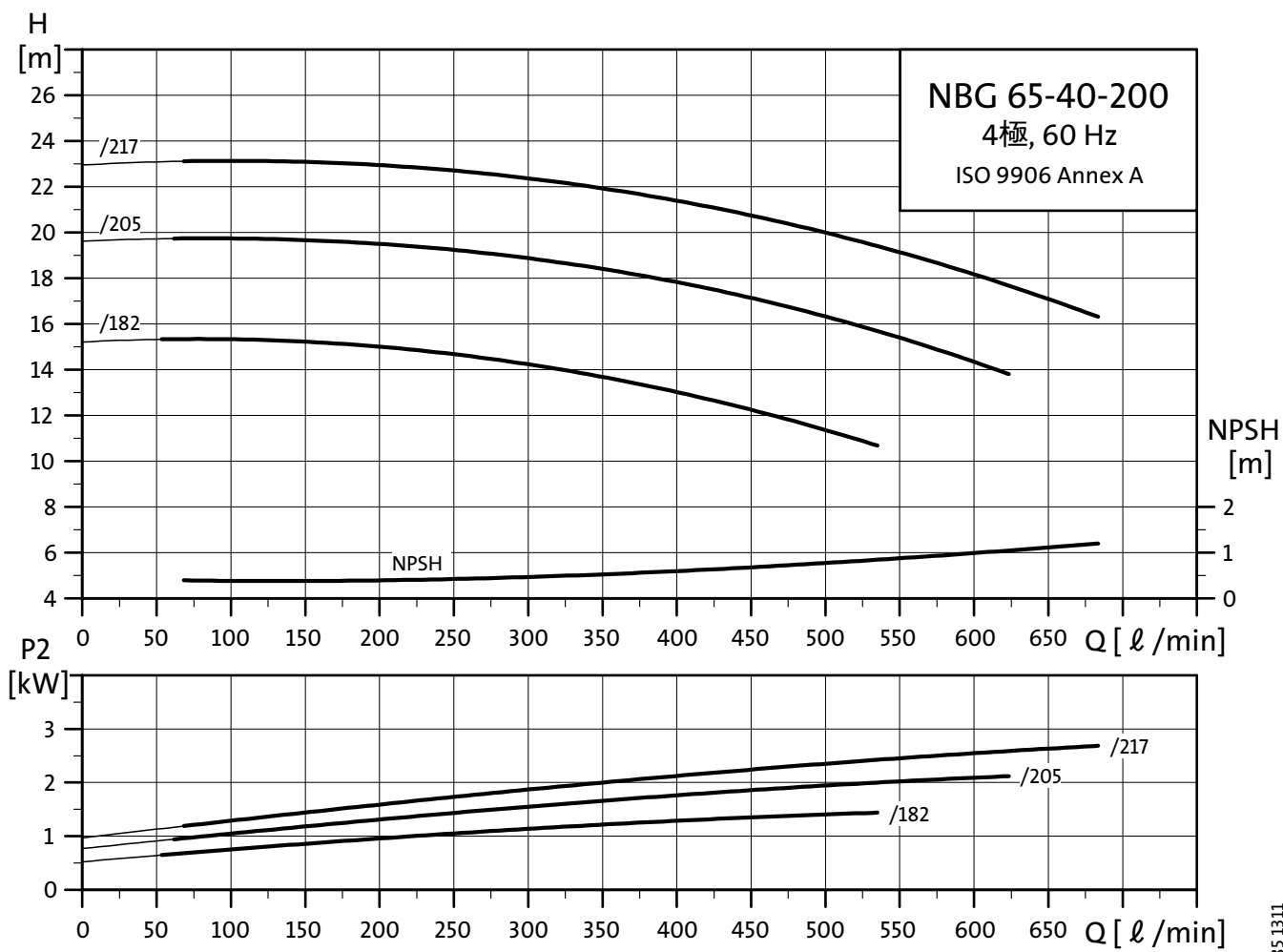
要目表

型式	電動機出力 [kW]	吸込呼び径 [A]	吐出呼び径 [A]	最小吐出量 [ℓ/min]	最大吐出量 [ℓ/min]
NBG65-50-160/168	1.5	65	50	60	598
NBG65-50-160/177	2.2	65	50	63	633

性能曲線 NBG65-40-200/217

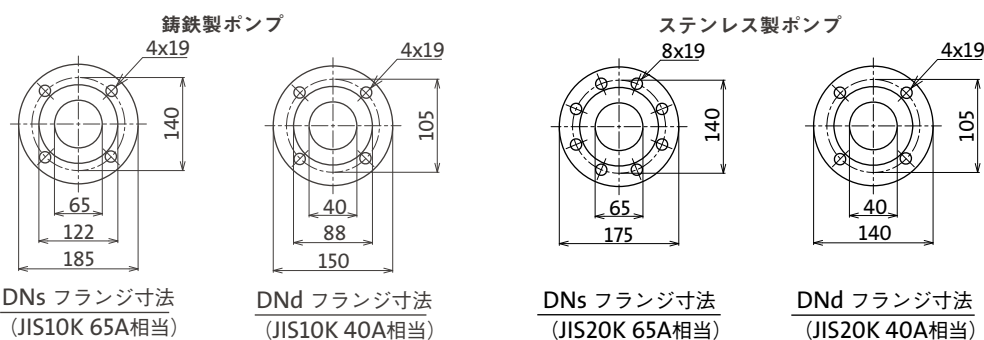
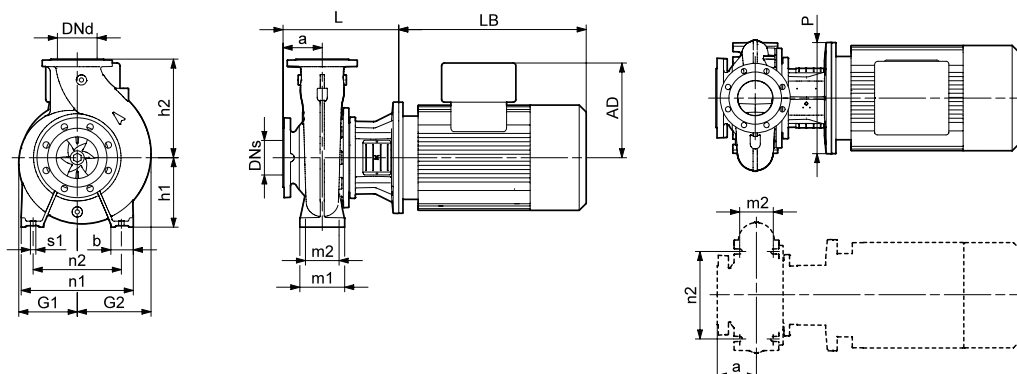
性能曲線 NBG65-40-200/205

性能曲線 NBG65-40-200/182



TM05 0585 1311

外形寸法図



寸法表

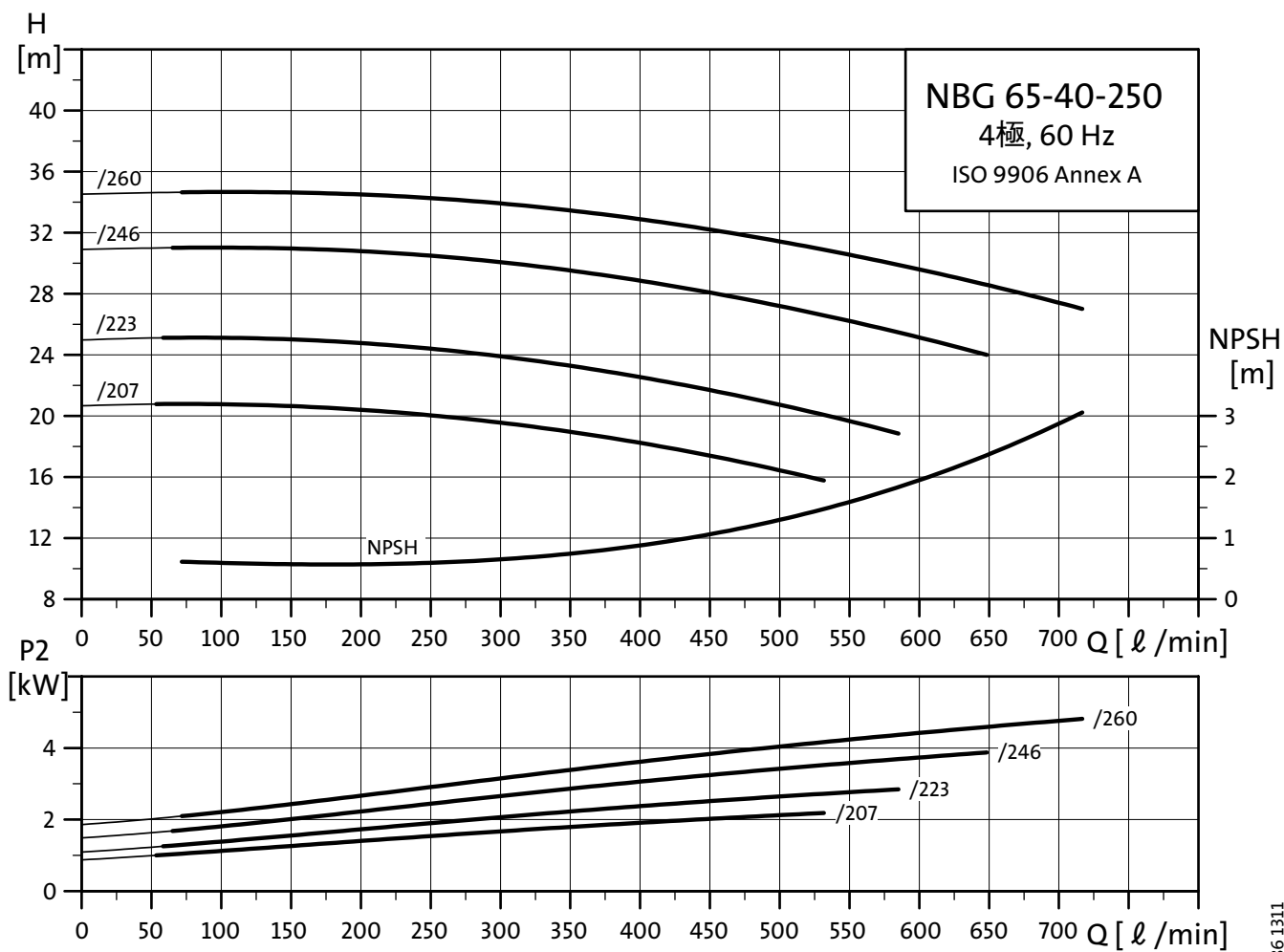
型式	65-40-200/182	65-40-200/205	65-40-200/217
P2 [kW]	1.5*	2.2*	3*
PN [bar]	16	16	16
a [mm]	100	100	100
h2 [mm]	180	180	180
L [mm]	246	274	274
h1 [mm]	160	160	160
h5 [mm]	-	-	-
G1 [mm]	140	140	140
G2 [mm]	157	157	157
m1 [mm]	100	100	100
m2 [mm]	70	70	70
n1 [mm]	265	265	265
n2 [mm]	212	212	212
b [mm]	50	50	50
s1 [mm]	M12	M12	M12
H [mm]	-	-	-
LB [mm]	321	335	335
AD [mm]	110	120	120
P [mm]	200	250	250
C [mm]	-	-	-
B [mm]	-	-	-
A [mm]	-	-	-
K [mm]	-	-	-
サポートブロック	-	-	-
概略質量 [kg]	58	65	67

*) E-motorも対応可能

要目表

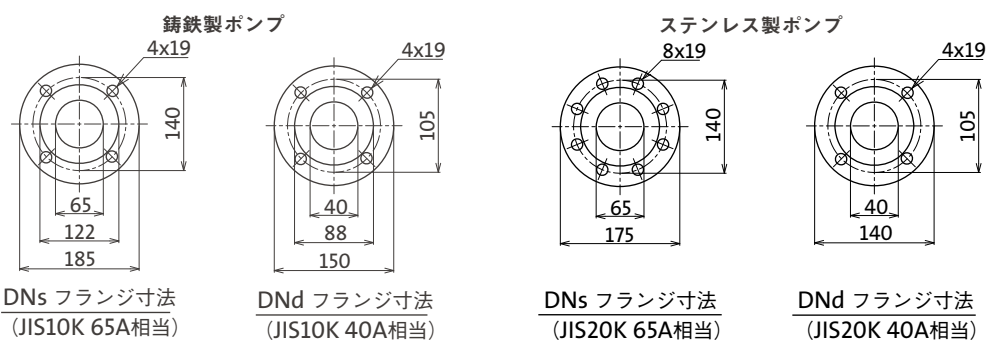
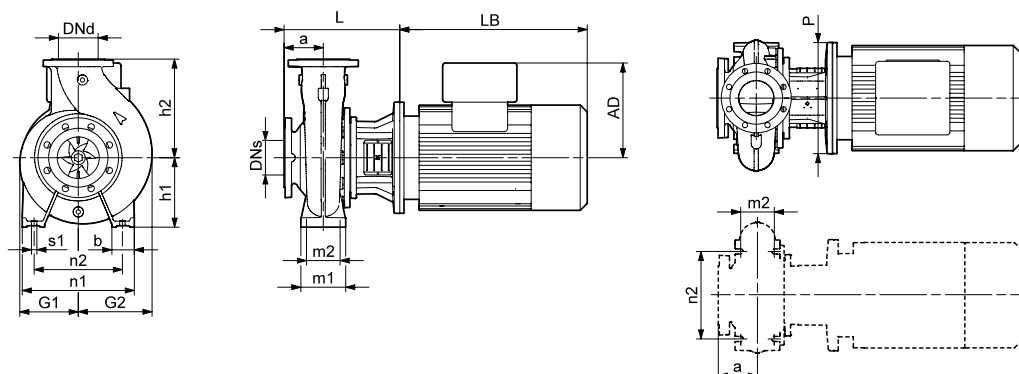
型式	電動機出力 [kW]	吸込呼び径 [A]	吐出呼び径 [A]	最小吐出量 [ℓ/min]	最大吐出量 [ℓ/min]
NBG65-40-200/182	1.5	65	40	54	535
NBG65-40-200/205	2.2	65	40	62	623
NBG65-40-200/217	3	65	40	68	683

- 性能曲線 NBG65-40-250/260
- 性能曲線 NBG65-40-250/246
- 性能曲線 NBG65-40-250/223
- 性能曲線 NBG65-40-250/207



TM05 0586 1311

外形寸法図



寸法表

型式	65-40-250/207	65-40-250/223	65-40-250/246	65-40-250/260
P2 [kW]	2.2*	3*	4*	5.5*
PN [bar]	16	16	16	16
a [mm]	100	100	100	100
h2 [mm]	225	225	225	225
L [mm]	293	293	293	313
h1 [mm]	180	180	180	180
h5 [mm]	-	-	-	-
G1 [mm]	164	164	164	164
G2 [mm]	172	172	172	172
m1 [mm]	125	125	125	125
m2 [mm]	95	95	95	95
n1 [mm]	320	320	320	320
n2 [mm]	250	250	250	250
b [mm]	65	65	65	65
s1 [mm]	M12	M12	M12	M12
H [mm]	-	-	-	-
LB [mm]	335	335	372	379
AD [mm]	120	120	134	159
P [mm]	250	250	250	300
C [mm]	-	-	-	-
B [mm]	-	-	-	-
A [mm]	-	-	-	-
K [mm]	-	-	-	-
サポートブロック	-	-	-	-
概略質量 [kg]	79	81	96	100

*) E-motorも対応可能

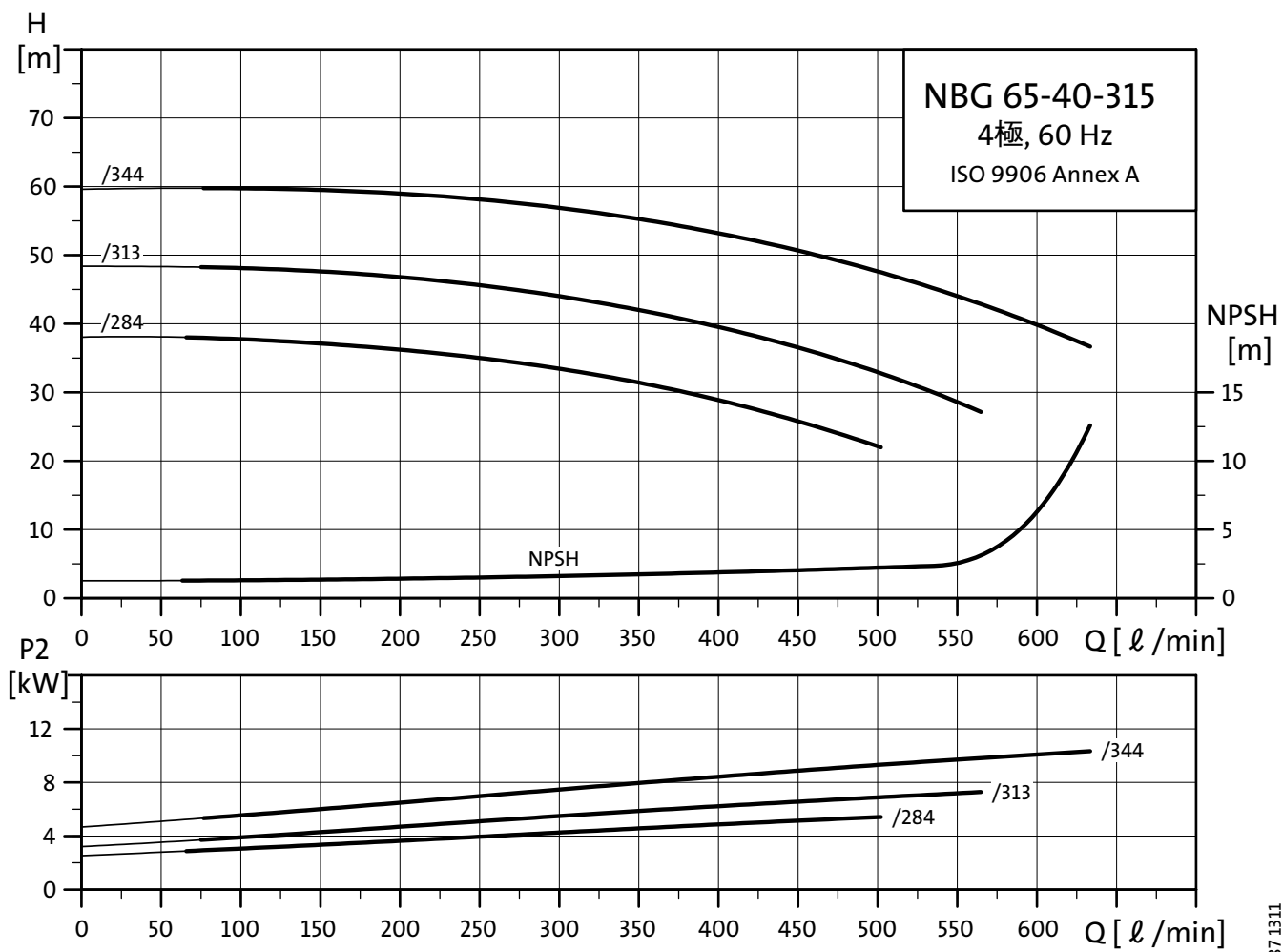
要目表

型式	電動機出力 [kW]	吸込呼び径 [A]	吐出呼び径 [A]	最小吐出量 [ℓ/min]	最大吐出量 [ℓ/min]
NBG65-40-250/207	2.2	65	40	53	532
NBG65-40-250/223	3	65	40	59	585
NBG65-40-250/246	4	65	40	65	648
NBG65-40-250/260	5.5	65	40	72	717

性能曲線 NBG65-40-315/344

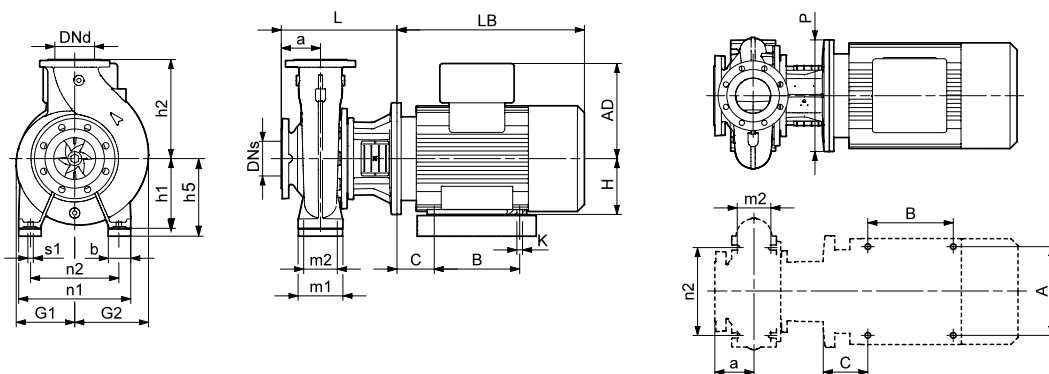
性能曲線 NBG65-40-315/313

性能曲線 NBG65-40-315/284

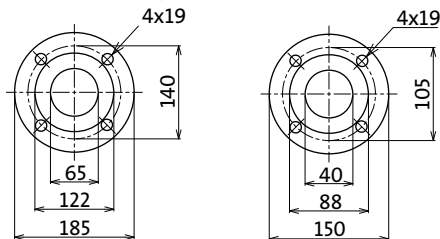


TM05 0587 1311

外形寸法図



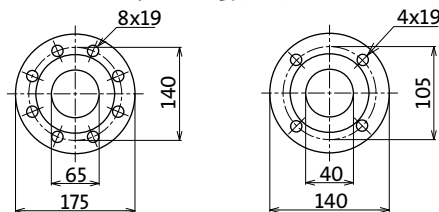
鋳鉄製ポンプ



DNs フランジ寸法
(JIS10K 65A相当)

DNd フランジ寸法
(JIS10K 40A相当)

ステンレス製ポンプ



DNs フランジ寸法
(JIS20K 65A相当)

DNd フランジ寸法
(JIS20K 40A相当)

寸法表

型式	65-40-315/284	65-40-315/313	65-40-315/344
P2 [kW]	5.5*	7.5*	11*
PN [bar]	16	16	16
a [mm]	125	125	125
h2 [mm]	250	250	250
L [mm]	368	368	398
h1 [mm]	200	200	200
h5 [mm]	-	-	200
G1 [mm]	200	200	200
G2 [mm]	206	206	206
m1 [mm]	125	125	125
m2 [mm]	95	95	95
n1 [mm]	345	345	345
n2 [mm]	280	280	280
b [mm]	65	65	65
s1 [mm]	M12	M12	M12
H [mm]	-	-	160
LB [mm]	379	443	478
AD [mm]	159	194	226
P [mm]	300	300	350
C [mm]	-	-	108
B [mm]	-	-	210
A [mm]	-	-	254
K [mm]	-	-	15x19
サポートブロック	-	-	1b
概略質量 [kg]	144	165	199

*) E-motorも対応可能

要目表

型式	電動機出力 [kW]	吸込呼び径 [A]	吐出呼び径 [A]	最小吐出量 [ℓ/min]	最大吐出量 [ℓ/min]
NBG65-40-315/284	5.5	65	40	50	502
NBG65-40-315/313	7.5	65	40	57	565
NBG65-40-315/344	11	65	40	63	633