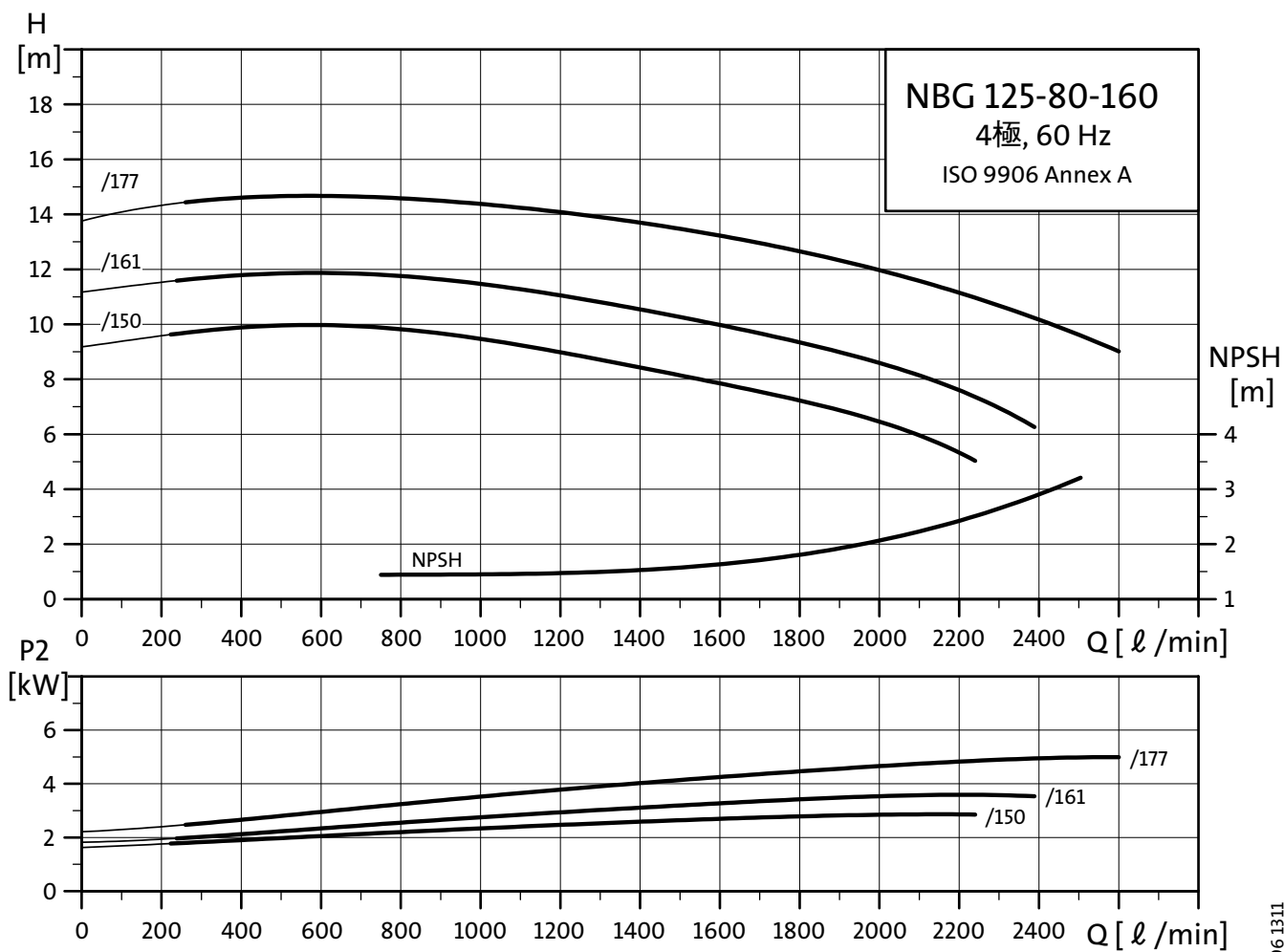


性能曲線 NBG125-80-160/177

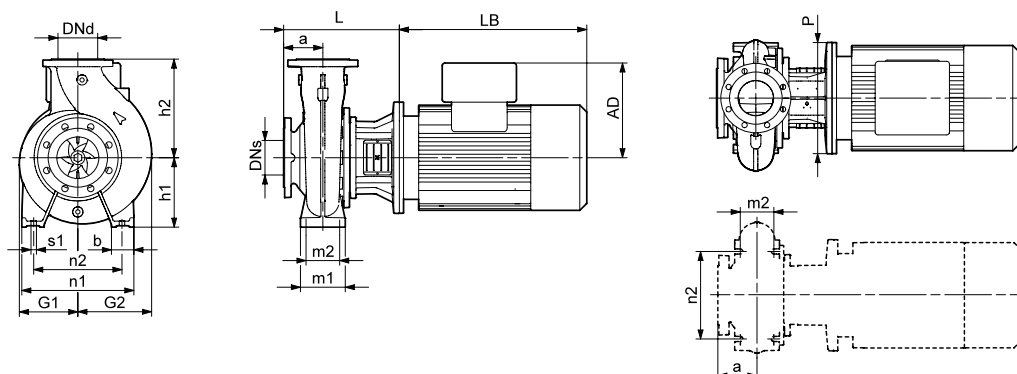
性能曲線 NBG125-80-160/161

性能曲線 NBG125-80-160/150

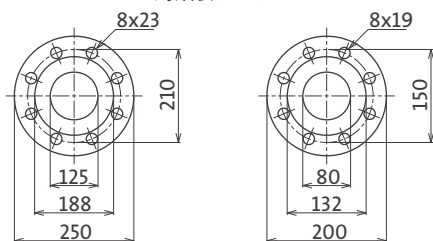


TM05 0596 1311

外形寸法図



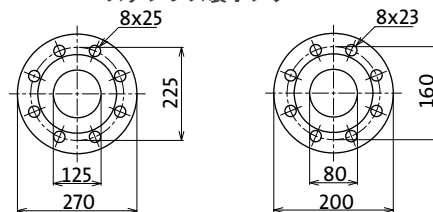
鑄鉄製ポンプ



DNs フランジ寸法
(JIS10K 125A相当)

DNd フランジ寸法
(JIS10K 80A相当)

ステンレス製ポンプ



DNs フランジ寸法
(JIS20K 125A相当)

DNs フランジ寸法
(JIS20K 80A相当)

寸法表

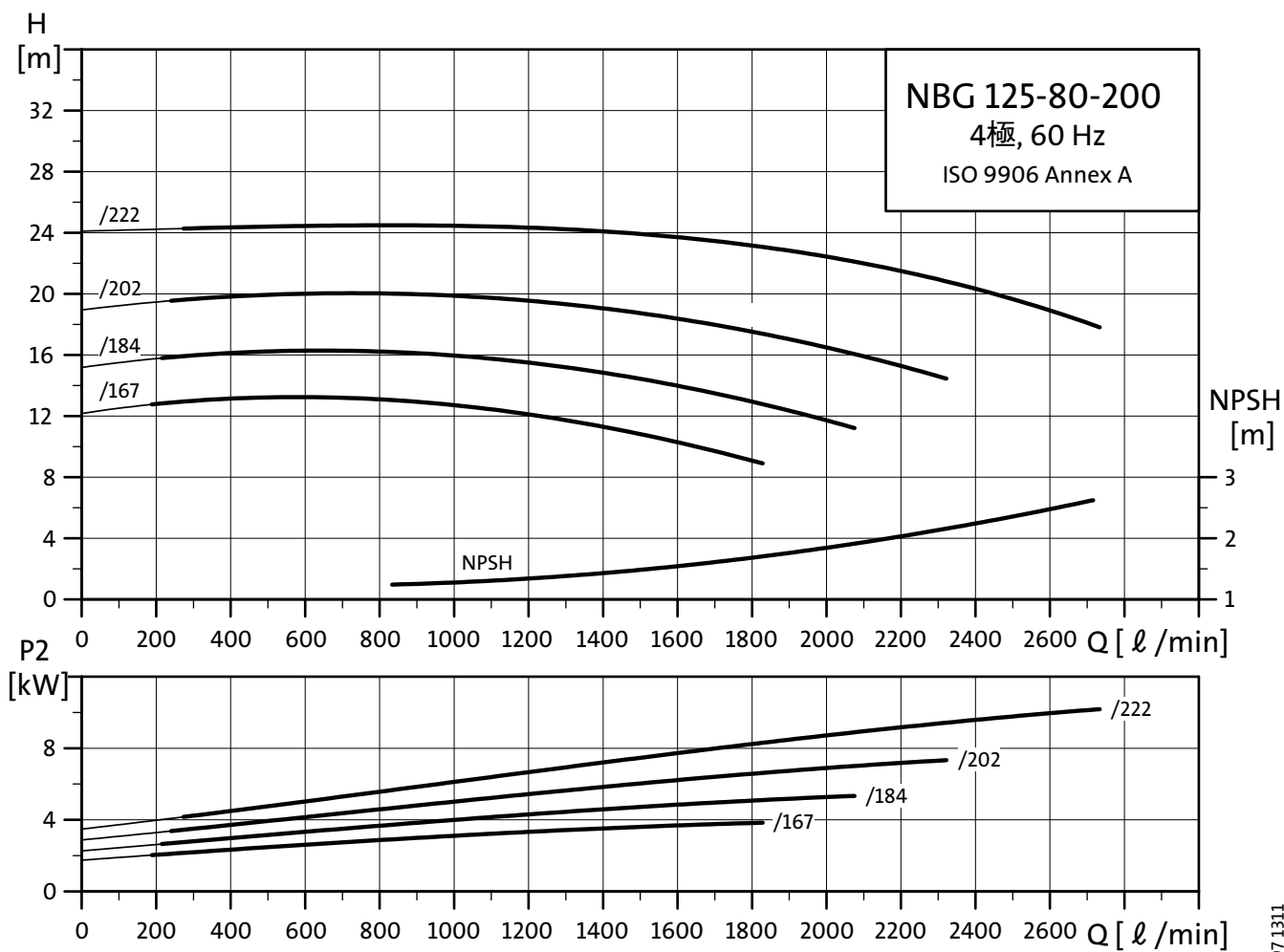
型式	125-80-160/150	125-80-160/161	125-80-160/177
P2 [kW]	3*	4*	5.5*
PN [bar]	16	16	16
a [mm]	125	125	125
h2 [mm]	225	225	225
L [mm]	318	318	338
h1 [mm]	180	180	180
h5 [mm]	-	-	-
G1 [mm]	139	139	139
G2 [mm]	182	182	182
m1 [mm]	125	125	125
m2 [mm]	95	95	95
n1 [mm]	320	320	320
n2 [mm]	250	250	250
b [mm]	65	65	65
s1 [mm]	M12	M12	M12
H [mm]	-	-	-
LB [mm]	335	372	379
AD [mm]	120	134	159
P [mm]	250	250	300
C [mm]	-	-	-
B [mm]	-	-	-
A [mm]	-	-	-
K [mm]	-	-	-
サポートブロック	-	-	-
概略質量 [kg]	87	102	105

*) E-motorも対応可能

要目表

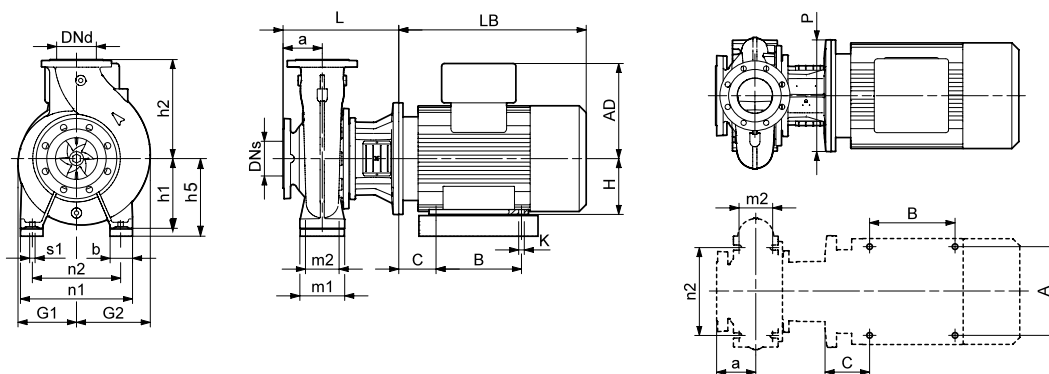
型式	電動機出力 [kW]	吸込呼び径 [A]	吐出呼び径 [A]	最小吐出量 [ℓ/min]	最大吐出量 [ℓ/min]
NBG125-80-160/150	3	125	80	224	2240
NBG125-80-160/161	4	125	80	239	2388
NBG125-80-160/177	5.5	125	80	260	2600

- 性能曲線 NBG125-80-200/222
- 性能曲線 NBG125-80-200/202
- 性能曲線 NBG125-80-200/184
- 性能曲線 NBG125-80-200/167



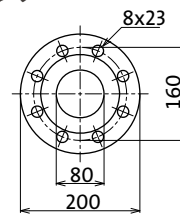
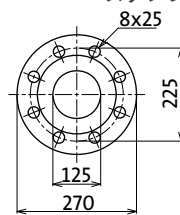
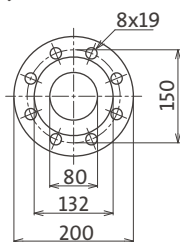
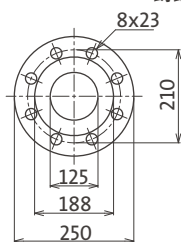
TM05 0597 1311

外形寸法図



鋳鉄製ポンプ

ステンレス製ポンプ



DNs フランジ寸法
(JIS10K 125A相当)

DNd フランジ寸法
(JIS10K 80A相当)

DNs フランジ寸法
(JIS20K 125A相当)

DNs フランジ寸法
(JIS20K 80A相当)

寸法表

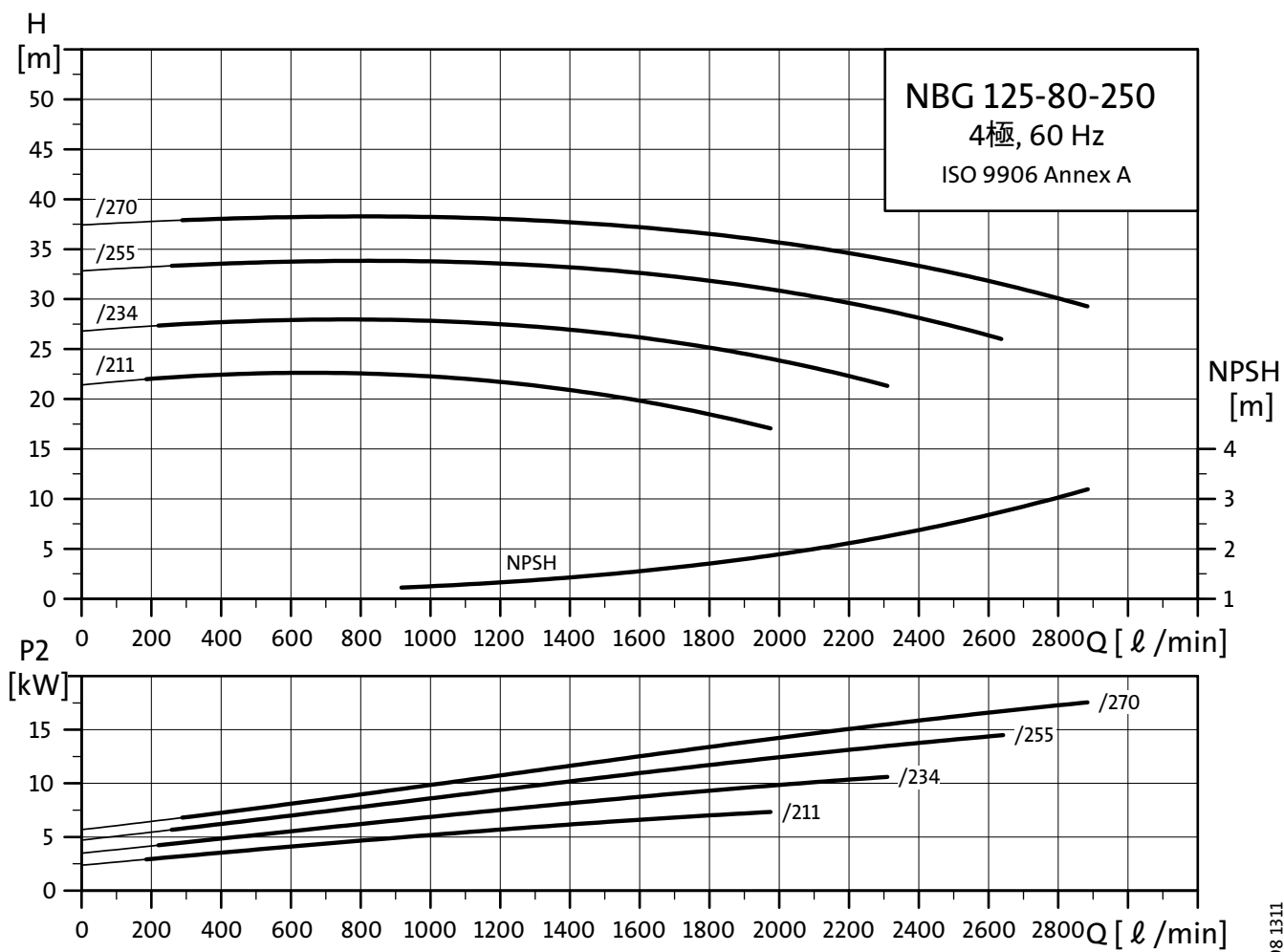
型式	125-80-200/167	125-80-200/184	125-80-200/202	125-80-200/222
P2 [kW]	4*	5.5*	7.5*	11*
PN [bar]	16	16	16	16
a [mm]	125	125	125	125
h2 [mm]	250	250	250	250
L [mm]	348	368	368	398
h1 [mm]	180	180	180	180
h5 [mm]	-	-	-	185
G1 [mm]	161	161	161	161
G2 [mm]	193	193	193	193
m1 [mm]	125	125	125	125
m2 [mm]	95	95	95	95
n1 [mm]	345	345	345	345
n2 [mm]	280	280	280	280
b [mm]	65	65	65	65
s1 [mm]	M12	M12	M12	M12
H [mm]	-	-	-	160
LB [mm]	372	379	443	478
AD [mm]	134	159	194	226
P [mm]	250	300	300	350
C [mm]	-	-	-	108
B [mm]	-	-	-	210
A [mm]	-	-	-	254
K [mm]	-	-	-	15x19
サポートブロック	-	-	-	3
概略質量 [kg]	116	121	142	176

*) E-motorも対応可能

要目表

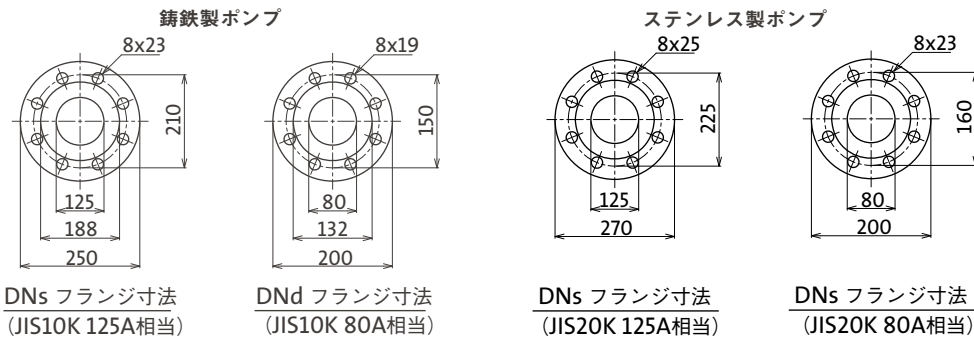
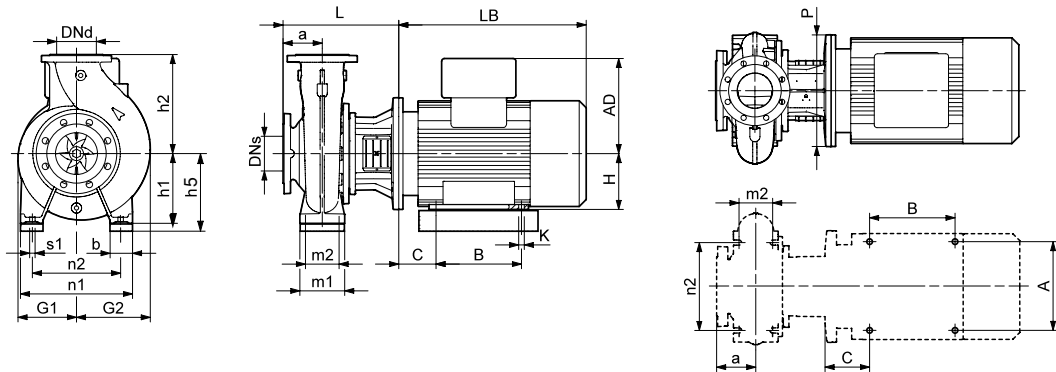
型式	電動機出力 [kW]	吸込呼び径 [A]	吐出呼び径 [A]	最小吐出量 [ℓ/min]	最大吐出量 [ℓ/min]
NBG125-80-200/167	4	125	80	183	1828
NBG125-80-200/184	5.5	125	80	208	2075
NBG125-80-200/202	7.5	125	80	232	2322
NBG125-80-200/222	11	125	80	273	2733

- 性能曲線 NBG125-80-250/270
- 性能曲線 NBG125-80-250/255
- 性能曲線 NBG125-80-250/234
- 性能曲線 NBG125-80-250/211



TM05 0598 1311

外形寸法図



寸法表

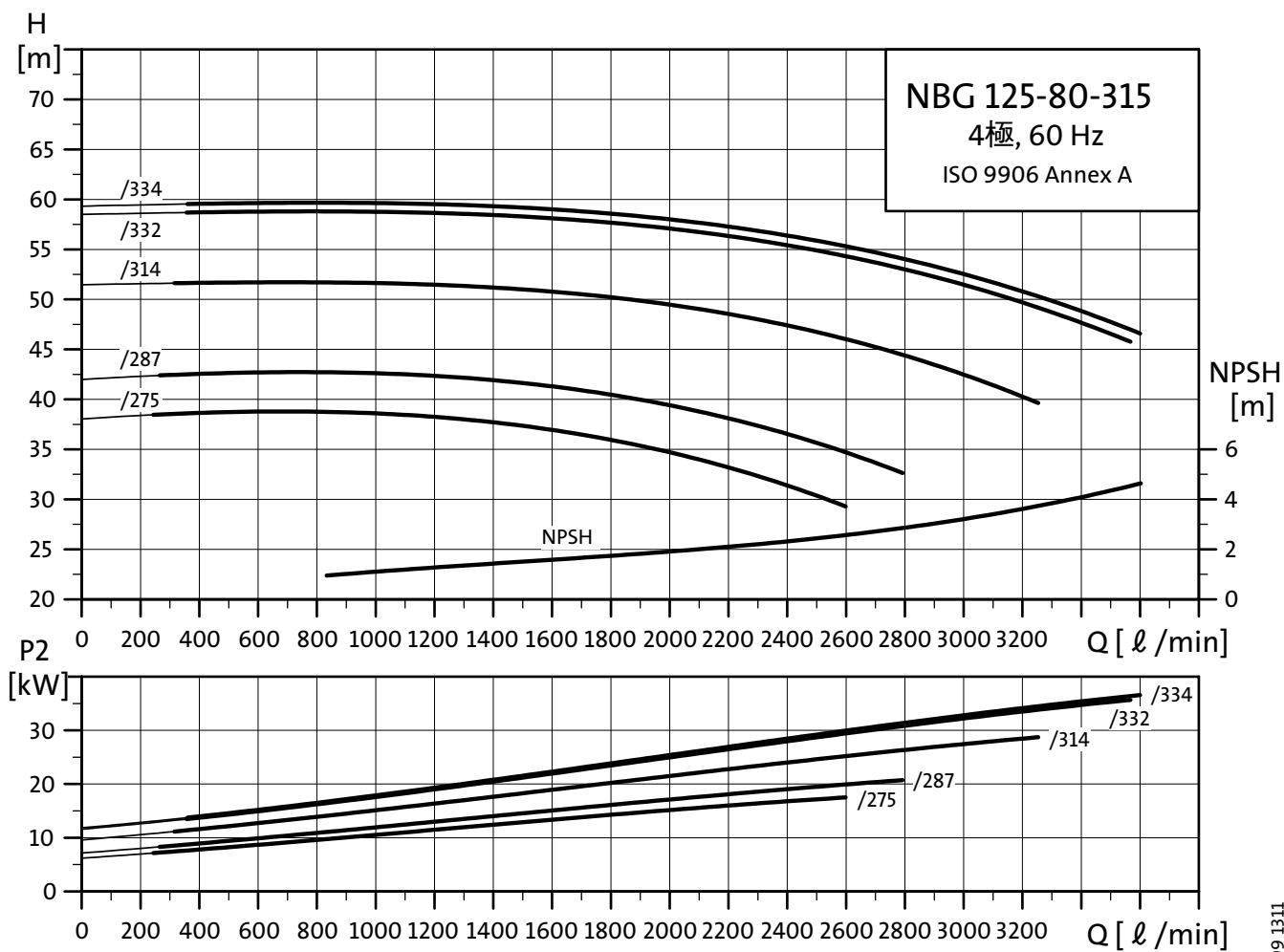
型式	125-80-250/211	125-80-250/234	125-80-250/255	125-80-250/270
P2 [kW]	7.5*	11*	15*	18.5*
PN [bar]	16	16	16	16
a [mm]	125	125	125	125
h2 [mm]	280	280	280	280
L [mm]	368	398	398	398
h1 [mm]	225	225	225	225
h5 [mm]	-	240	240	240
G1 [mm]	182	182	182	182
G2 [mm]	210	210	210	210
m1 [mm]	160	160	160	160
m2 [mm]	120	120	120	120
n1 [mm]	400	400	400	400
n2 [mm]	315	315	315	315
b [mm]	80	80	80	80
s1 [mm]	M16	M16	M16	M16
H [mm]	-	160	160	180
LB [mm]	443	478	518	560
AD [mm]	194	226	226	330
P [mm]	300	350	350	350
C [mm]	-	108	104	145
B [mm]	-	210	254	241
A [mm]	-	254	254	279
K [mm]	-	15x19	15x19	15x19
サポートブロック	-	3	3	3
概略質量 [kg]	161	196	219	229

*) E-motorも対応可能

要目表

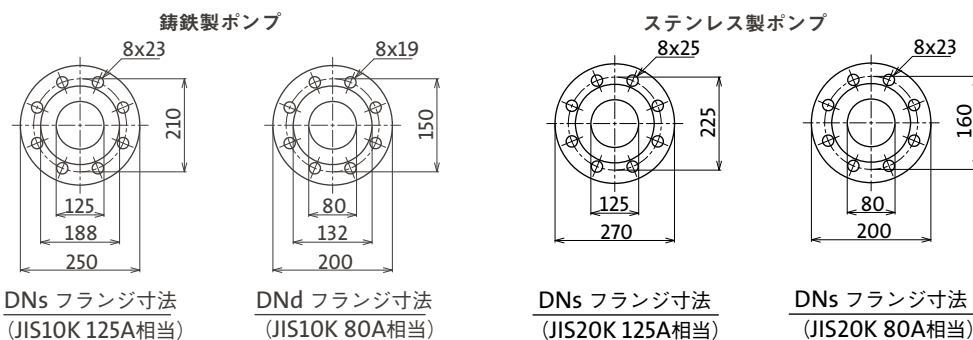
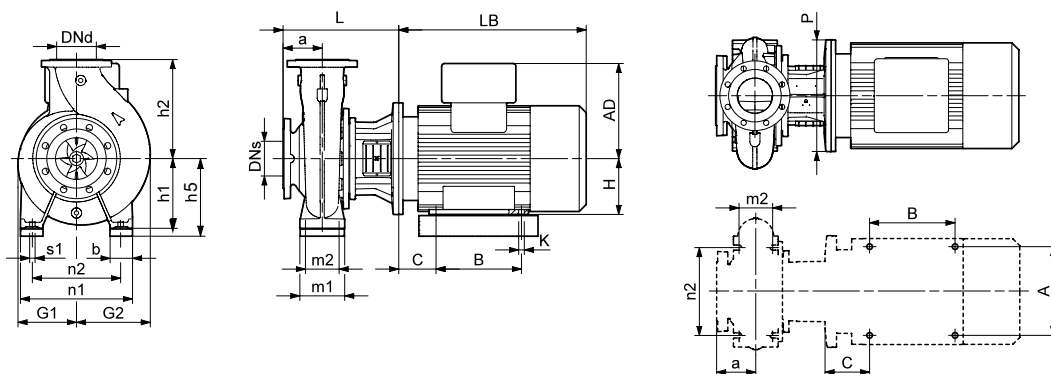
型式	電動機出力 [kW]	吸込呼び径 [A]	吐出呼び径 [A]	最小吐出量 [ℓ/min]	最大吐出量 [ℓ/min]
NBG125-80-250/211	7.5	125	80	198	1975
NBG125-80-250/234	11	125	80	231	2310
NBG125-80-250/255	15	125	80	264	2637
NBG125-80-250/270	18.5	125	80	288	2883

- 性能曲線 NBG125-80-315/334
- 性能曲線 NBG125-80-315/332
- 性能曲線 NBG125-80-315/314
- 性能曲線 NBG125-80-315/287
- 性能曲線 NBG125-80-315/275



TM05 0599 1311

外形寸法図



寸法表

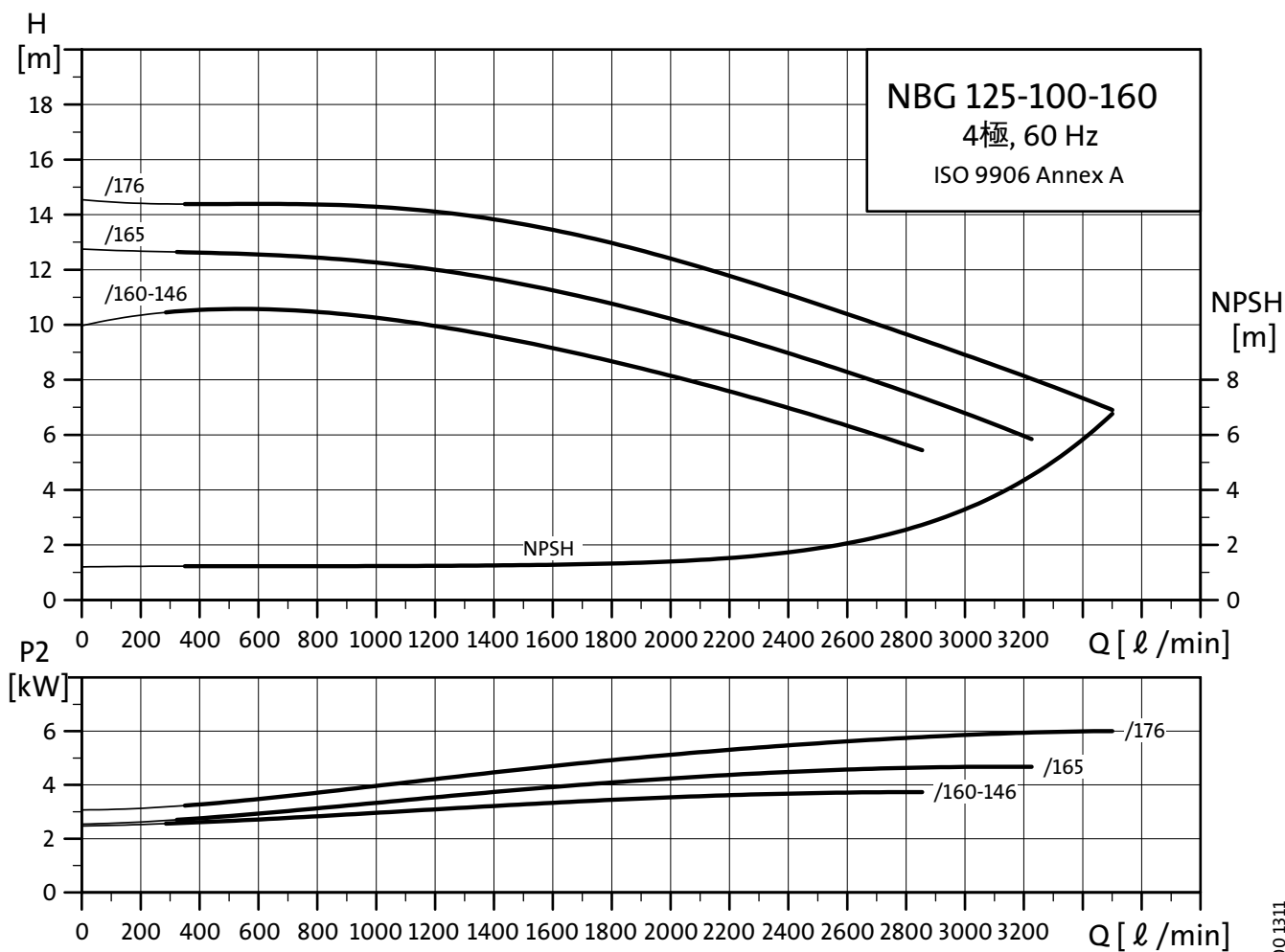
型式	125-80-315/275	125-80-315/287	125-80-315/314	125-80-315/332	125-80-315/334
P2 [kW]	18.5*	22	30	37	45
PN [bar]	16	16	16	16	16
a [mm]	125	125	125	125	125
h2 [mm]	315	315	315	315	315
L [mm]	396	396	396	426	426
h1 [mm]	250	250	250	250	250
h5 [mm]	260	260	260	285	250
G1 [mm]	217	217	217	217	217
G2 [mm]	243	243	243	243	243
m1 [mm]	160	160	160	160	160
m2 [mm]	120	120	120	120	120
n1 [mm]	400	400	400	400	400
n2 [mm]	315	315	315	315	315
b [mm]	80	80	80	80	80
s1 [mm]	M16	M16	M16	M16	M16
H [mm]	180	180	200	225	225
LB [mm]	560	610	622	639	699
AD [mm]	330	330	395	420	420
P [mm]	350	350	400	450	450
C [mm]	145	107	133	149	149
B [mm]	241	279	305	286	311
A [mm]	279	279	318	356	356
K [mm]	15x19	15x19	19 x 25	19x25	19x25
サポートブロック	3	3	3	3	1b
概略質量 [kg]	261	281	340	442	482

*) E-motorも対応可能

要目表

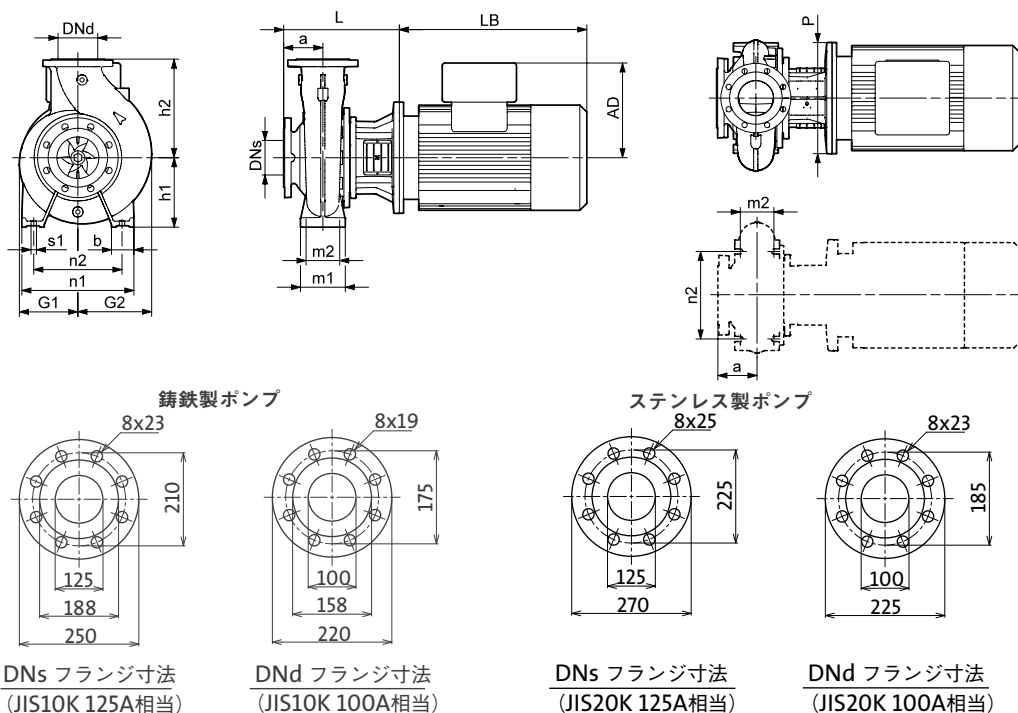
型式	電動機出力 [kW]	吸込呼び径 [A]	吐出呼び径 [A]	最小吐出量 [ℓ/min]	最大吐出量 [ℓ/min]
NBG125-80-315/275	18.5	125	80	260	2598
NBG125-80-315/287	22	125	80	279	2792
NBG125-80-315/314	30	125	80	325	3253
NBG125-80-315/332	37	125	80	356	3562
NBG125-80-315/334	45	125	80	360	3600

- 性能曲線 NBG125-100-160/176
- 性能曲線 NBG125-100-160/165
- 性能曲線 NBG125-100-160/160-146



TM05 0600 1311

外形寸法図



寸法表

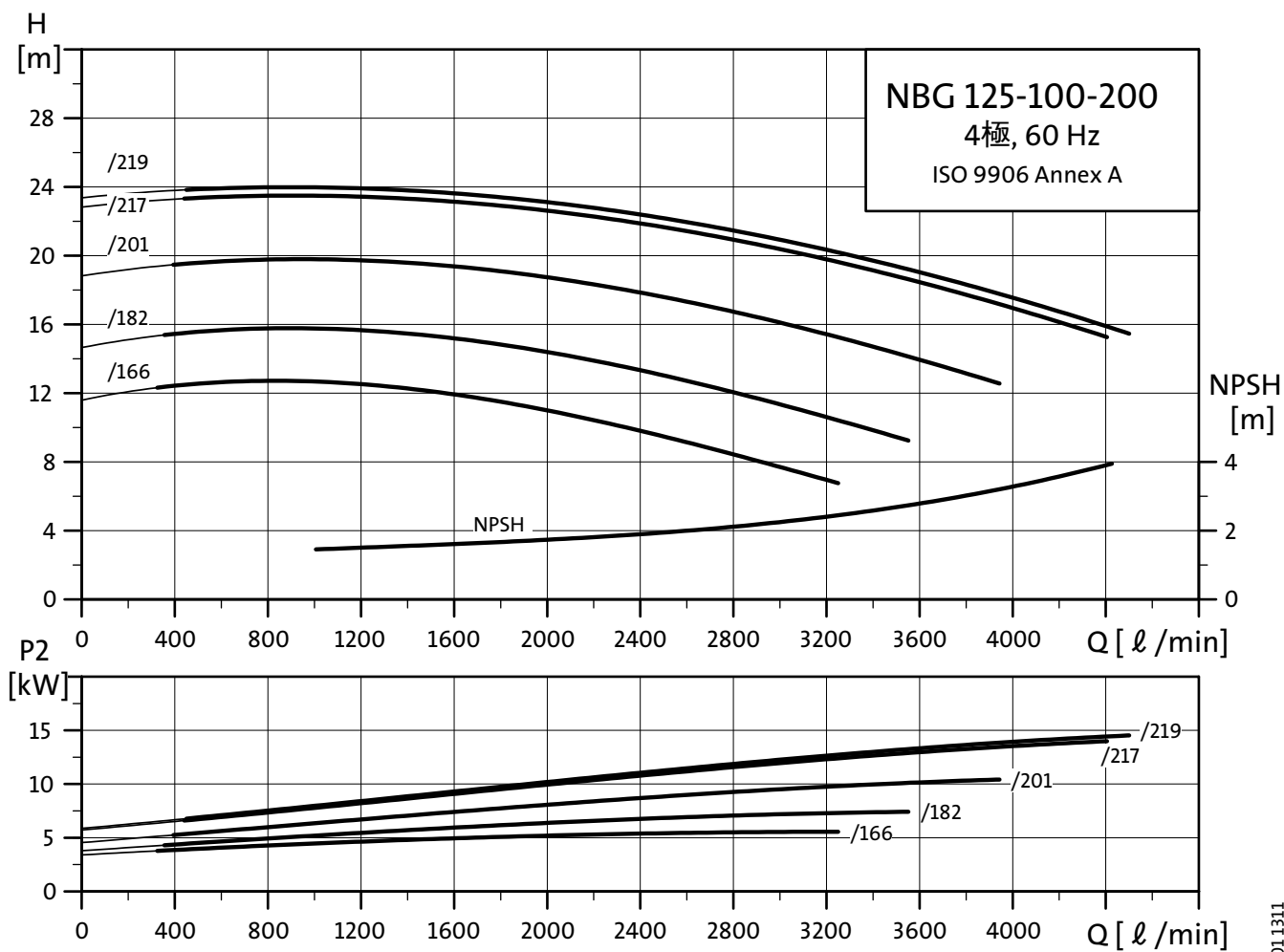
型式	125-100-160/160-146	125-100-160/165	125-100-160/176
P2 [kW]	4*	5.5*	7.5*
PN [bar]	16	16	16
a [mm]	125	125	125
h2 [mm]	280	280	280
L [mm]	318	338	338
h1 [mm]	200	200	200
h5 [mm]	-	-	-
G1 [mm]	146	146	146
G2 [mm]	187	187	187
m1 [mm]	160	160	160
m2 [mm]	120	120	120
n1 [mm]	360	360	360
n2 [mm]	280	280	280
b [mm]	80	80	80
s1 [mm]	M16	M16	M16
H [mm]	-	-	-
LB [mm]	372	379	443
AD [mm]	134	159	194
P [mm]	250	300	300
C [mm]	-	-	-
B [mm]	-	-	-
A [mm]	-	-	-
K [mm]	-	-	-
サポートブロック	-	-	-
概略質量 [kg]	115	118	139

*) E-motorも対応可能

要目表

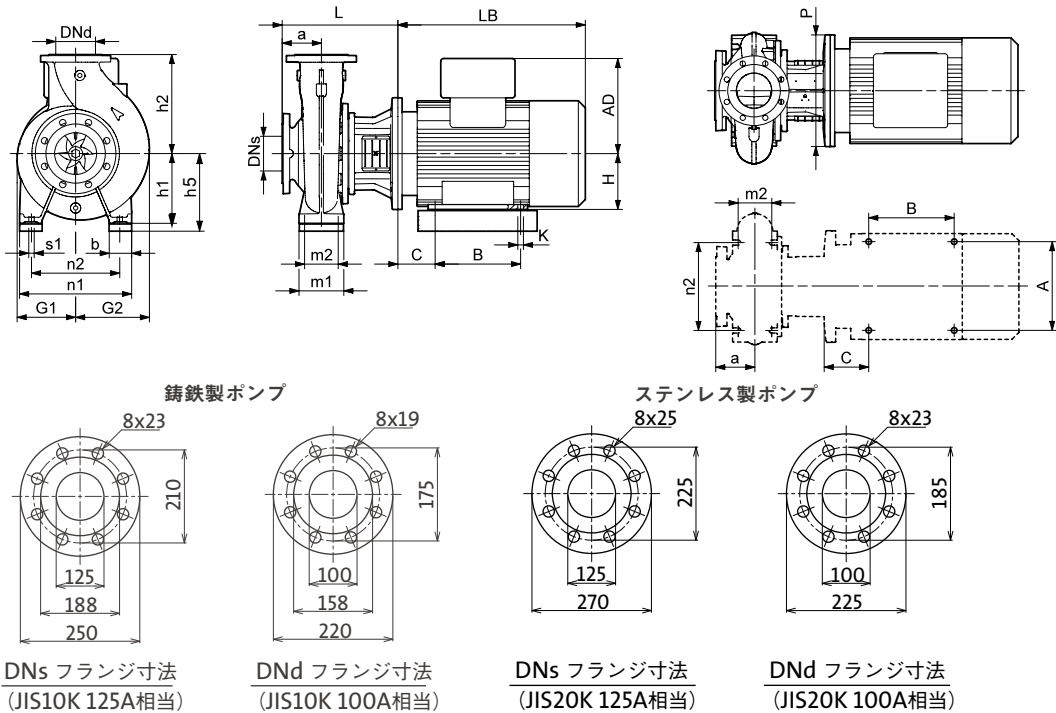
型式	電動機出力 [kW]	吸込呼び径 [A]	吐出呼び径 [A]	最小吐出量 [ℓ/min]	最大吐出量 [ℓ/min]
NBG125-100-160/160-146	4	125	100	286	2855
NBG125-100-160/165	5.5	125	100	323	3227
NBG125-100-160/176	7.5	125	100	350	3500

- 性能曲線 NBG125-100-200/219
- 性能曲線 NBG125-100-200/217
- 性能曲線 NBG125-100-200/201
- 性能曲線 NBG125-100-200/182
- 性能曲線 NBG125-100-200/166



TM05 0601 1311

外形寸法図



寸法表

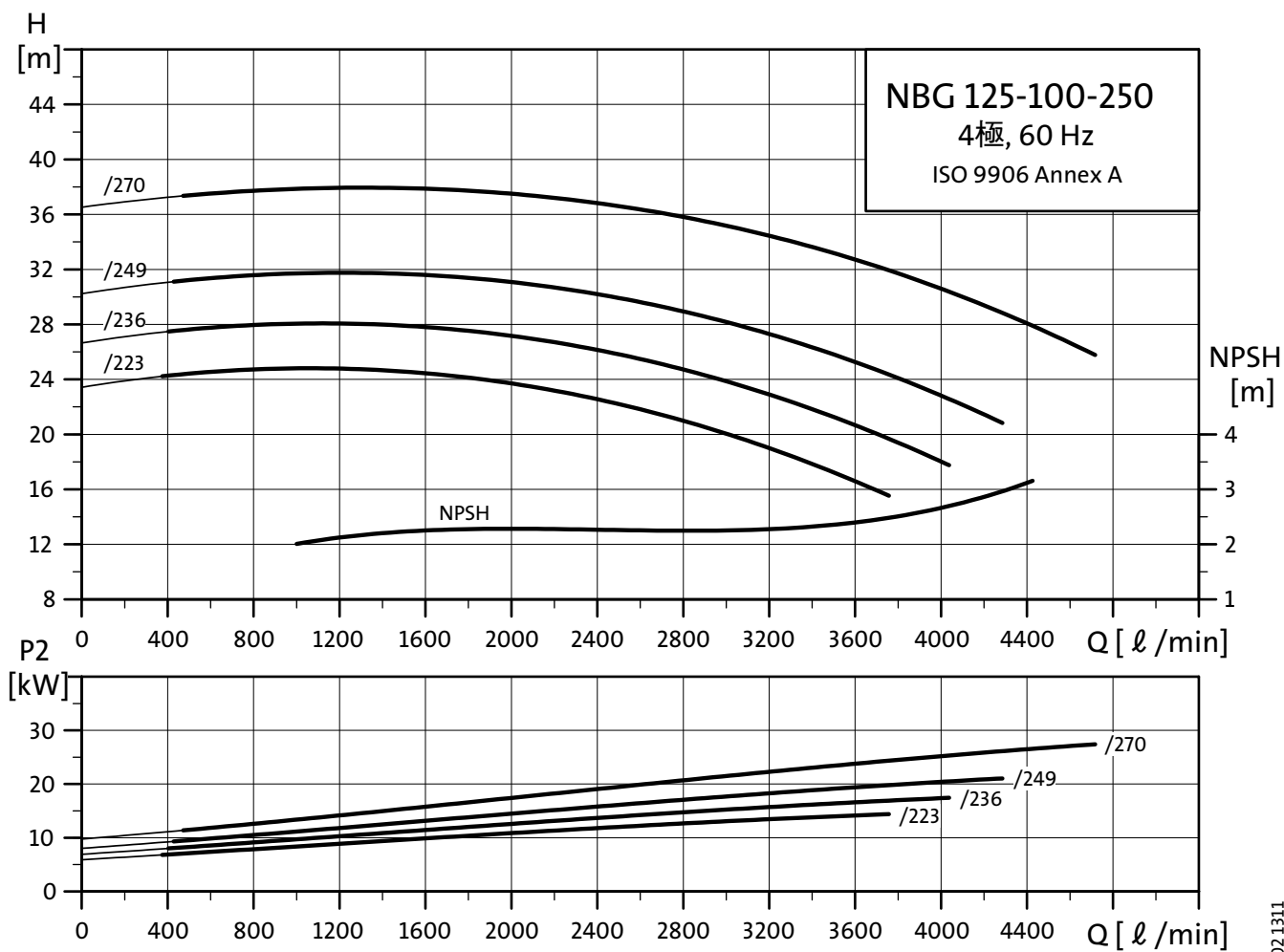
型式	125-100-200/166	125-100-200/182	125-100-200/201	125-100-200/217	125-100-200/219
P2 [kW]	5.5*	7.5*	11*	15*	18.5*
PN [bar]	16	16	16	16	16
a [mm]	125	125	125	125	125
h2 [mm]	280	280	280	280	280
L [mm]	368	368	398	398	398
h1 [mm]	200	200	200	200	200
h5 [mm]	-	-	200	200	200
G1 [mm]	169	169	169	169	169
G2 [mm]	212	212	212	212	212
m1 [mm]	160	160	160	160	160
m2 [mm]	120	120	120	120	120
n1 [mm]	360	360	360	360	360
n2 [mm]	280	280	280	280	280
b [mm]	80	80	80	80	80
s1 [mm]	M16	M16	M16	M16	M16
H [mm]	-	-	160	160	180
LB [mm]	379	443	478	518	560
AD [mm]	159	194	226	226	330
P [mm]	300	300	350	350	350
C [mm]	-	-	108	104	145
B [mm]	-	-	210	254	241
A [mm]	-	-	254	254	279
K [mm]	-	-	15x19	15x19	15x19
サポートブロック	-	-	1b	1b	1b
概略質量 [kg]	131	152	186	209	219

*) E-motorも対応可能

要目表

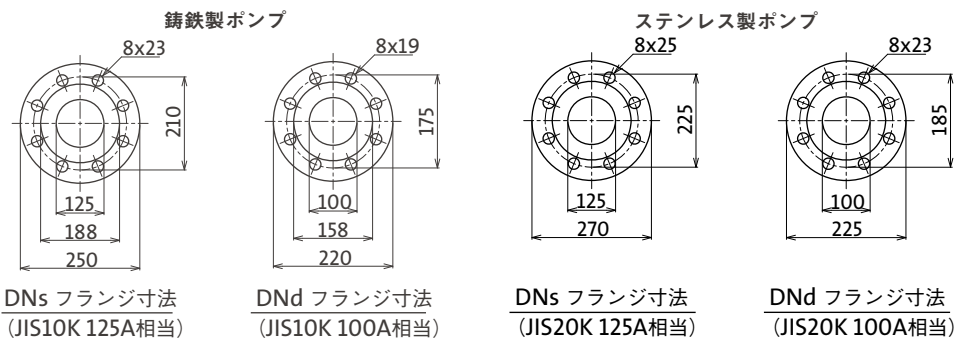
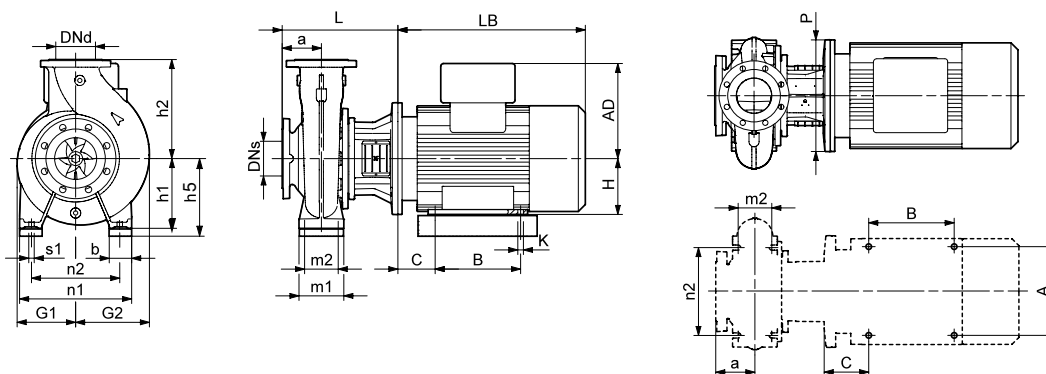
型式	電動機出力 [kW]	吸込呼び径 [A]	吐出呼び径 [A]	最小吐出量 [ℓ/min]	最大吐出量 [ℓ/min]
NBG125-100-200/166	5.5	125	100	325	3250
NBG125-100-200/182	7.5	125	100	355	3552
NBG125-100-200/201	11	125	100	394	3943
NBG125-100-200/217	15	125	100	441	4405
NBG125-100-200/219	18.5	125	100	450	4500

- 性能曲線 NBG125-100-250/270
- 性能曲線 NBG125-100-250/249
- 性能曲線 NBG125-100-250/236
- 性能曲線 NBG125-100-250/223



TM05 0602 1311

外形寸法図



寸法表

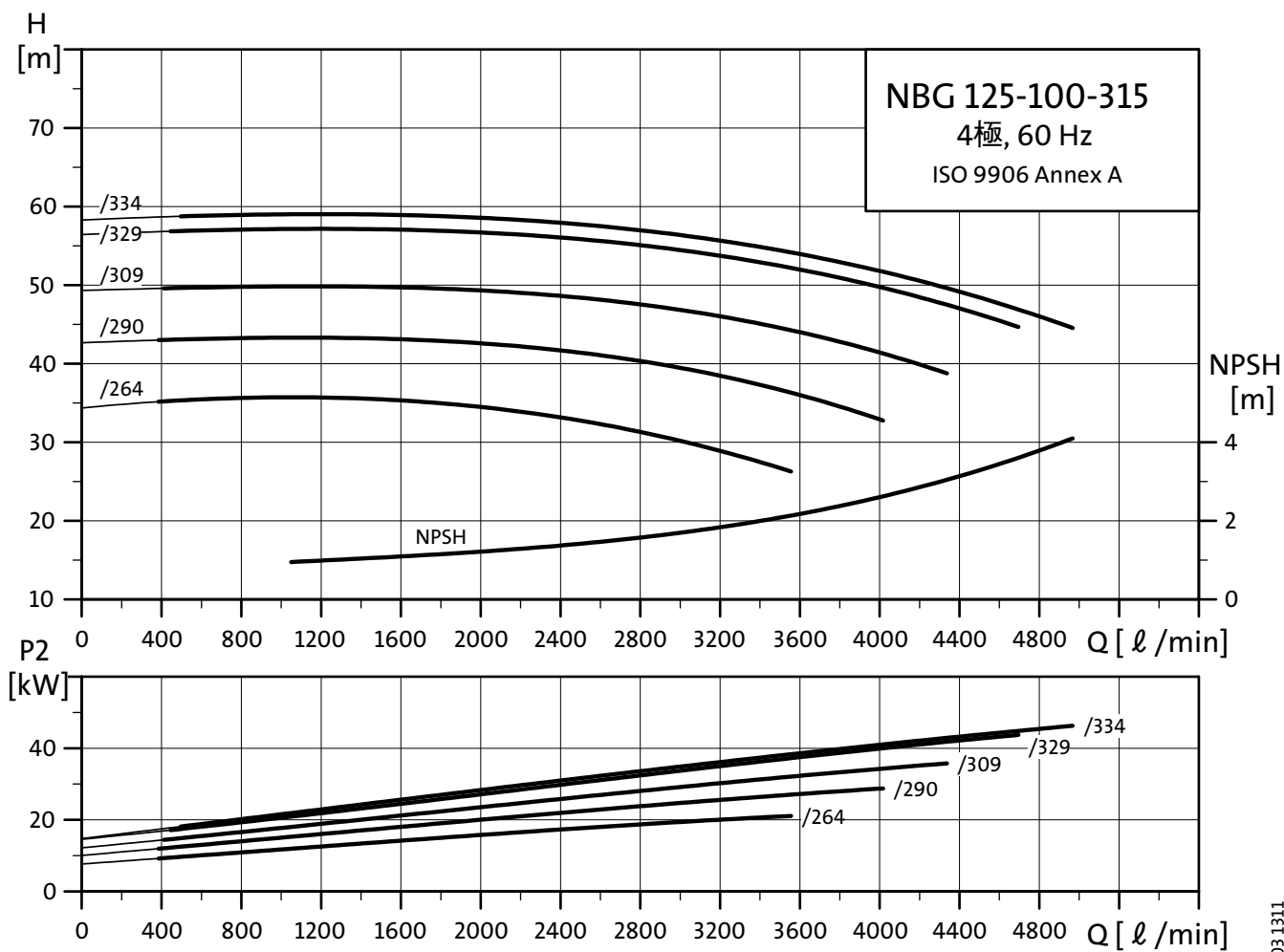
型式	125-100-250/223	125-100-250/236	125-100-250/249	125-100-250/270
P2 [kW]	15*	18.5*	22	30
PN [bar]	16	16	16	16
a [mm]	140	140	140	140
h2 [mm]	280	280	280	280
L [mm]	411	411	411	411
h1 [mm]	225	225	225	225
h5 [mm]	240	240	260	225
G1 [mm]	188	188	188	188
G2 [mm]	224	224	224	224
m1 [mm]	160	160	160	160
m2 [mm]	120	120	120	120
n1 [mm]	400	400	400	400
n2 [mm]	315	315	315	315
b [mm]	80	80	80	80
s1 [mm]	M16	M16	M16	M16
H [mm]	160	180	180	200
LB [mm]	518	560	610	622
AD [mm]	226	330	330	395
P [mm]	350	350	350	400
C [mm]	104	145	107	133
B [mm]	254	241	279	305
A [mm]	254	279	279	318
K [mm]	15x19	15x19	15x19	19 x 25
サポートブロック	3	3	3	1b
概略質量 [kg]	227	237	257	316

*) E-motorも対応可能

要目表

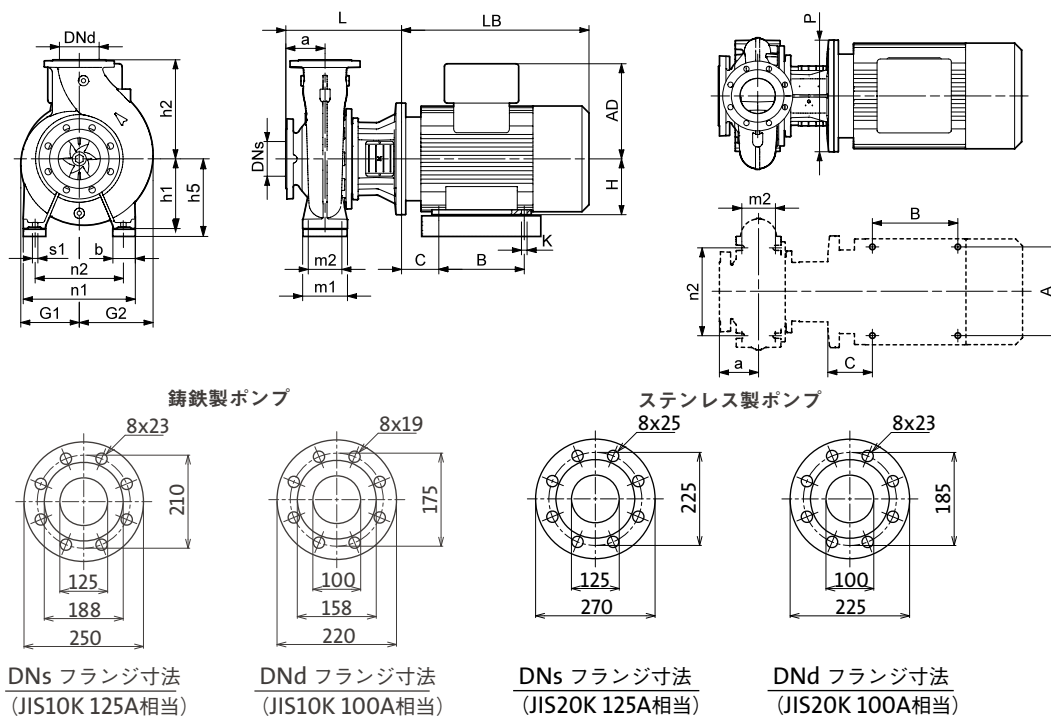
型式	電動機出力 [kW]	吸込呼び径 [A]	吐出呼び径 [A]	最小吐出量 [ℓ/min]	最大吐出量 [ℓ/min]
NBG125-100-250/223	15	125	100	376	3757
NBG125-100-250/236	18.5	125	100	404	4037
NBG125-100-250/249	22	125	100	429	4285
NBG125-100-250/270	30	125	100	472	4717

- 性能曲線 NBG125-100-315/334
- 性能曲線 NBG125-100-315/329
- 性能曲線 NBG125-100-315/309
- 性能曲線 NBG125-100-315/290
- 性能曲線 NBG125-100-315/264



TM05 0603 1311

外形寸法図



寸法表

型式	125-100-315/264	125-100-315/290	125-100-315/309	125-100-315/329	125-100-315/334
P2 [kW]	22	30	37	45	55
PN [bar]	16	16	16	16	16
a [mm]	140	140	140	140	140
h2 [mm]	315	315	315	315	315
L [mm]	411	411	441	441	441
h1 [mm]	250	250	250	250	250
h5 [mm]	260	260	285	250	285
G1 [mm]	208	208	208	208	208
G2 [mm]	264	264	264	264	264
m1 [mm]	160	160	160	160	160
m2 [mm]	120	120	120	120	120
n1 [mm]	400	400	400	400	400
n2 [mm]	315	315	315	315	315
b [mm]	80	80	80	80	80
s1 [mm]	M16	M16	M16	M16	M16
H [mm]	180	200	225	225	250
LB [mm]	610	622	639	699	807
AD [mm]	330	395	420	420	506
P [mm]	350	400	450	450	550
C [mm]	107	133	149	149	168
B [mm]	279	305	286	311	349
A [mm]	279	318	356	356	406
K [mm]	15x19	19 x 25	19x25	19x25	24x30
サポートブロック	3	3	3	1b	3
概略質量 [kg]	285	344	445	485	628

要目表

型式	電動機出力 [kW]	吸込呼び径 [A]	吐出呼び径 [A]	最小吐出量 [ℓ/min]	最大吐出量 [ℓ/min]
NBG125-100-315/264	22	125	100	356	3555
NBG125-100-315/290	30	125	100	402	4017
NBG125-100-315/309	37	125	100	434	4337
NBG125-100-315/329	45	125	100	470	4695
NBG125-100-315/334	55	125	100	497	4967