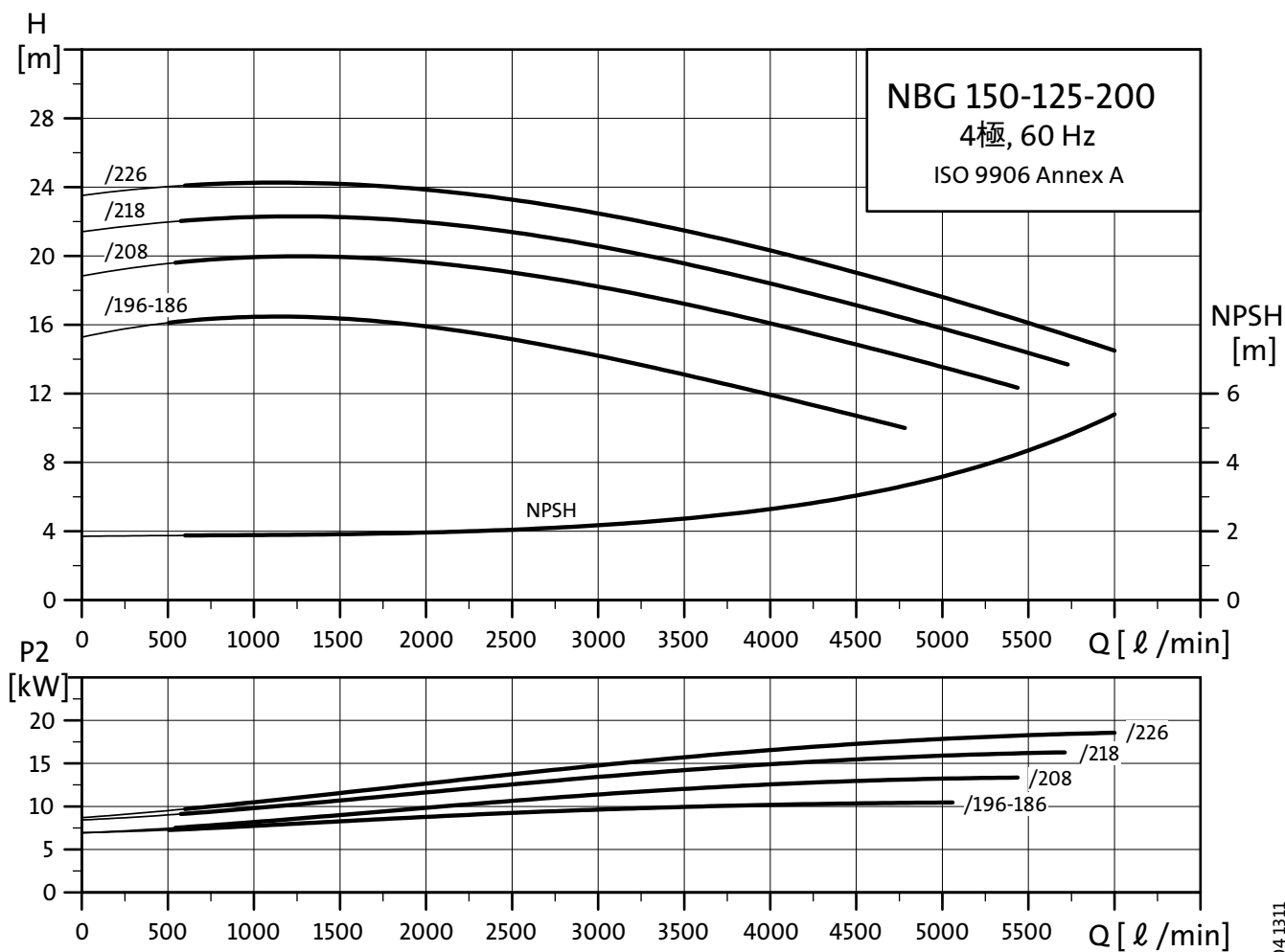
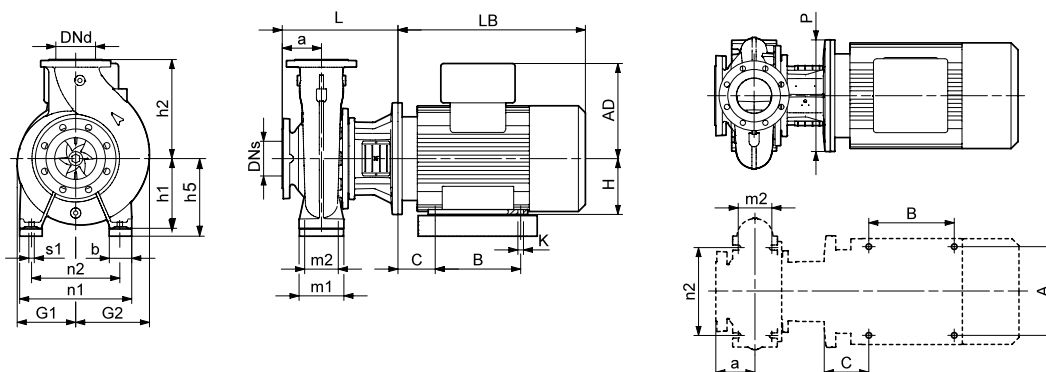


- 性能曲線 NBG150-125-200/226
- 性能曲線 NBG150-125-200/218
- 性能曲線 NBG150-125-200/208
- 性能曲線 NBG150-125-200/196-186



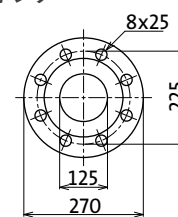
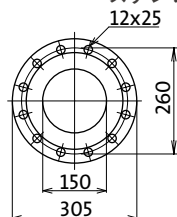
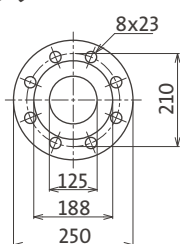
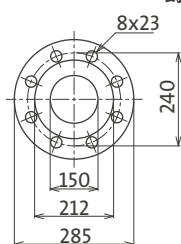
TM05 0604.1311

外形寸法図



鑄鉄製ポンプ

ステンレス製ポンプ



DNs フランジ寸法
(JIS10K 150A相当)

DNd フランジ寸法
(JIS10K 125A相当)

DNs フランジ寸法
(JIS20K 150A相当)

DNd フランジ寸法
(JIS20K 125A相当)

寸法表

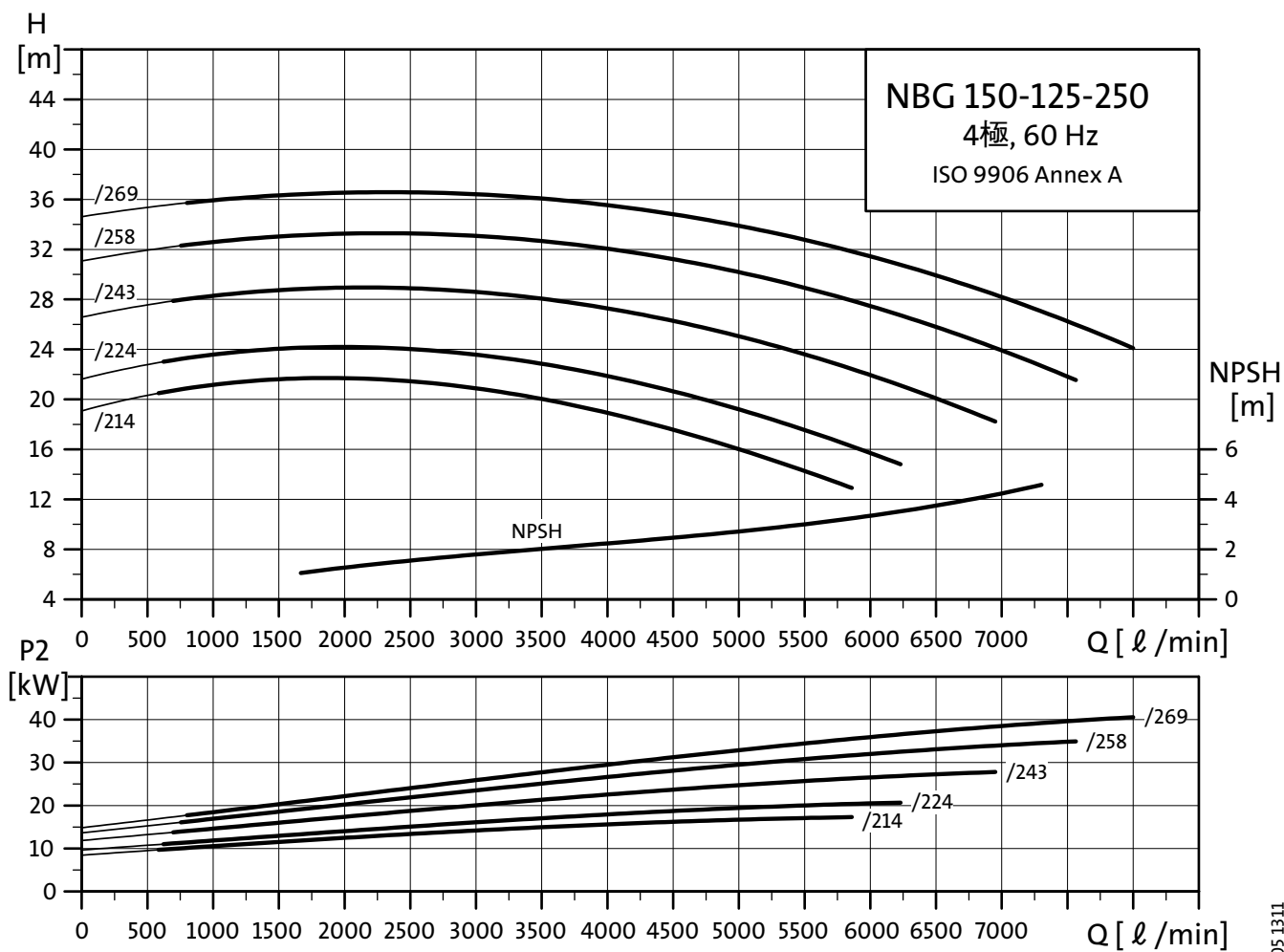
型式	150-125-200/196-186	150-125-200/208	150-125-200/218	150-125-200/226
P2 [kW]	11*	15*	18.5*	22
PN [bar]	16	16	16	16
a [mm]	140	140	140	140
h2 [mm]	315	315	315	315
L [mm]	413	413	413	413
h1 [mm]	250	250	250	250
h5 [mm]	260	260	260	260
G1 [mm]	183	183	183	183
G2 [mm]	234	234	234	234
m1 [mm]	160	160	160	160
m2 [mm]	120	120	120	120
n1 [mm]	400	400	400	400
n2 [mm]	315	315	315	315
b [mm]	80	80	80	80
s1 [mm]	M16	M16	M16	M16
H [mm]	160	160	180	180
LB [mm]	478	518	560	610
AD [mm]	226	226	330	330
P [mm]	350	350	350	350
C [mm]	108	104	145	107
B [mm]	210	254	241	279
A [mm]	254	254	279	279
K [mm]	15x19	15x19	15x19	15x19
サポートブロック	3	3	3	3
概略質量 [kg]	214	237	247	267

*) E-motorも対応可能

要目表

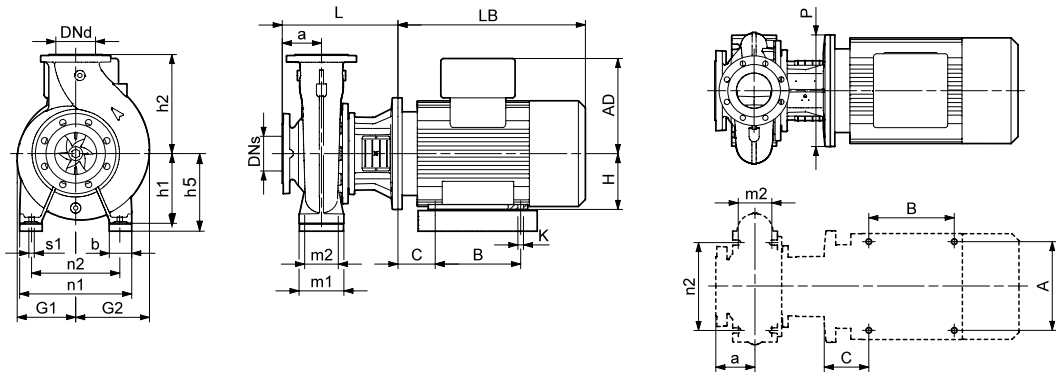
型式	電動機出力 [kW]	吸込呼び径 [A]	吐出呼び径 [A]	最小吐出量 [ℓ/min]	最大吐出量 [ℓ/min]
NBG150-125-200/196-186	11	150	125	509	5093
NBG150-125-200/208	15	150	125	544	5437
NBG150-125-200/218	18.5	150	125	573	5728
NBG150-125-200/226	22	150	125	600	6000

- 性能曲線 NBG150-125-250/269
- 性能曲線 NBG150-125-250/258
- 性能曲線 NBG150-125-250/243
- 性能曲線 NBG150-125-250/224
- 性能曲線 NBG150-125-250/214

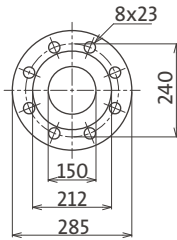


TM05 0605 1311

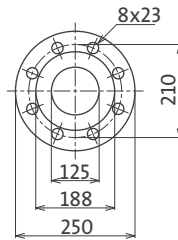
外形寸法図



鑄鉄製ポンプ

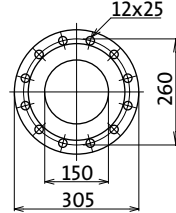


DNs フランジ寸法
(JIS10K 150A相当)

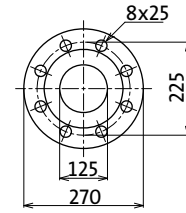


DNd フランジ寸法
(JIS10K 125A相当)

ステンレス製ポンプ



DNs フランジ寸法
(JIS20K 150A相当)



DNd フランジ寸法
(JIS20K 125A相当)

寸法表

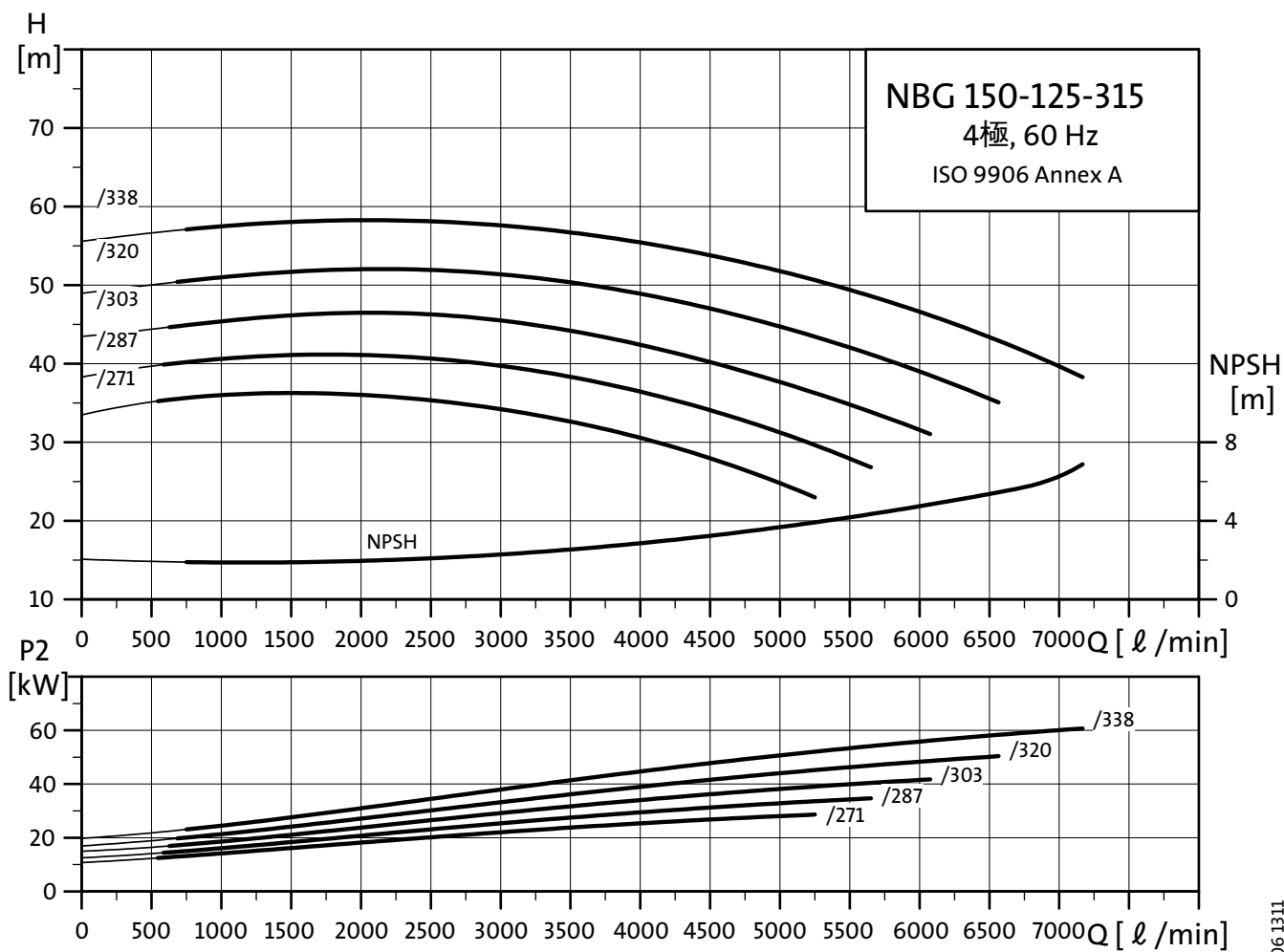
型式	150-125-250/214	150-125-250/224	150-125-250/243	150-125-250/258	150-125-250/269
P2 [kW]	18.5*	22	30	37	45
PN [bar]	16	16	16	16	16
a [mm]	140	140	140	140	140
h2 [mm]	355	355	355	355	355
L [mm]	411	411	411	441	441
h1 [mm]	250	250	250	250	250
h5 [mm]	260	260	260	285	250
G1 [mm]	208	208	208	208	208
G2 [mm]	264	264	264	264	264
m1 [mm]	160	160	160	160	160
m2 [mm]	120	120	120	120	120
n1 [mm]	400	400	400	400	400
n2 [mm]	315	315	315	315	315
b [mm]	80	80	80	80	80
s1 [mm]	M16	M16	M16	M16	M16
H [mm]	180	180	200	225	225
LB [mm]	560	610	622	639	699
AD [mm]	330	330	395	420	420
P [mm]	350	350	400	450	450
C [mm]	145	107	133	149	149
B [mm]	241	279	305	286	311
A [mm]	279	279	318	356	356
K [mm]	15x19	15x19	19 x 25	19x25	19x25
サポートブロック	3	3	3	3	1b
概略質量 [kg]	260	280	339	440	480

*) E-motorも対応可能

要目表

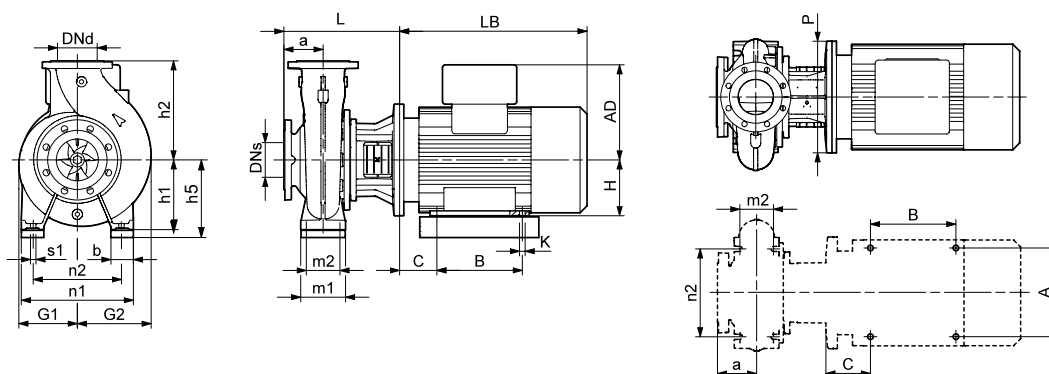
型式	電動機出力 [kW]	吸込呼び径 [A]	吐出呼び径 [A]	最小吐出量 [ℓ/min]	最大吐出量 [ℓ/min]
NBG150-125-250/214	18.5	150	125	586	5858
NBG150-125-250/224	22	150	125	623	6230
NBG150-125-250/243	30	150	125	695	6950
NBG150-125-250/258	37	150	125	765	7650
NBG150-125-250/269	45	150	125	800	8000

- 性能曲線 NBG150-125-315/338
- 性能曲線 NBG150-125-315/320
- 性能曲線 NBG150-125-315/303
- 性能曲線 NBG150-125-315/287
- 性能曲線 NBG150-125-315/271

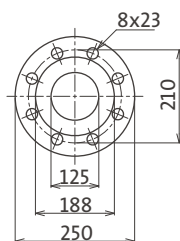
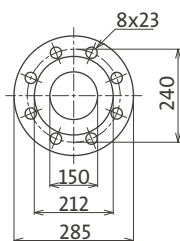


TMO506061311

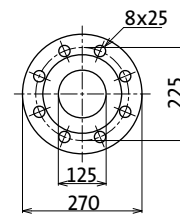
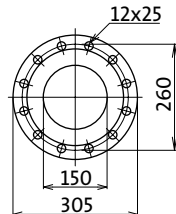
外形寸法図



鑄鉄製ポンプ



ステンレス製ポンプ



DNs フランジ寸法
(JIS10K 150A相当)

DNd フランジ寸法
(JIS10K 125A相当)

DNs フランジ寸法
(JIS20K 150A相当)

DNd フランジ寸法
(JIS20K 125A相当)

寸法表

型式	150-125-315/271	150-125-315/287	150-125-315/303	150-125-315/320	150-125-315/338
P2 [kW]	30	37	45	55	75
PN [bar]	16	16	16	16	16
a [mm]	140	140	140	140	140
h2 [mm]	355	355	355	355	355
L [mm]	411	441	441	441	441
h1 [mm]	280	280	280	280	280
h5 [mm]	300	285	280	280	280
G1 [mm]	231	231	231	231	231
G2 [mm]	268	268	268	268	268
m1 [mm]	200	200	200	200	200
m2 [mm]	150	150	150	150	150
n1 [mm]	500	500	500	500	500
n2 [mm]	400	400	400	400	400
b [mm]	100	100	100	100	100
s1 [mm]	M20	M20	M20	M20	M20
H [mm]	200	225	225	250	280
LB [mm]	622	639	699	807	810
AD [mm]	395	420	420	506	546
P [mm]	400	450	450	550	550
C [mm]	133	149	149	168	190
B [mm]	305	286	311	349	368
A [mm]	318	356	356	406	457
K [mm]	19 x 25	19x25	19x25	24x30	24x30
サポートブロック	3	3	1b	1b	-
概略質量 [kg]	377	479	519	662	777

要目表

型式	電動機出力 [kW]	吸込呼び径 [A]	吐出呼び径 [A]	最小吐出量 [ℓ/min]	最大吐出量 [ℓ/min]
NBG150-125-315/271	30	150	125	525	5250
NBG150-125-315/287	37	150	125	565	5650
NBG150-125-315/303	45	150	125	608	6077
NBG150-125-315/320	55	150	125	657	6565
NBG150-125-315/338	75	150	125	717	7167