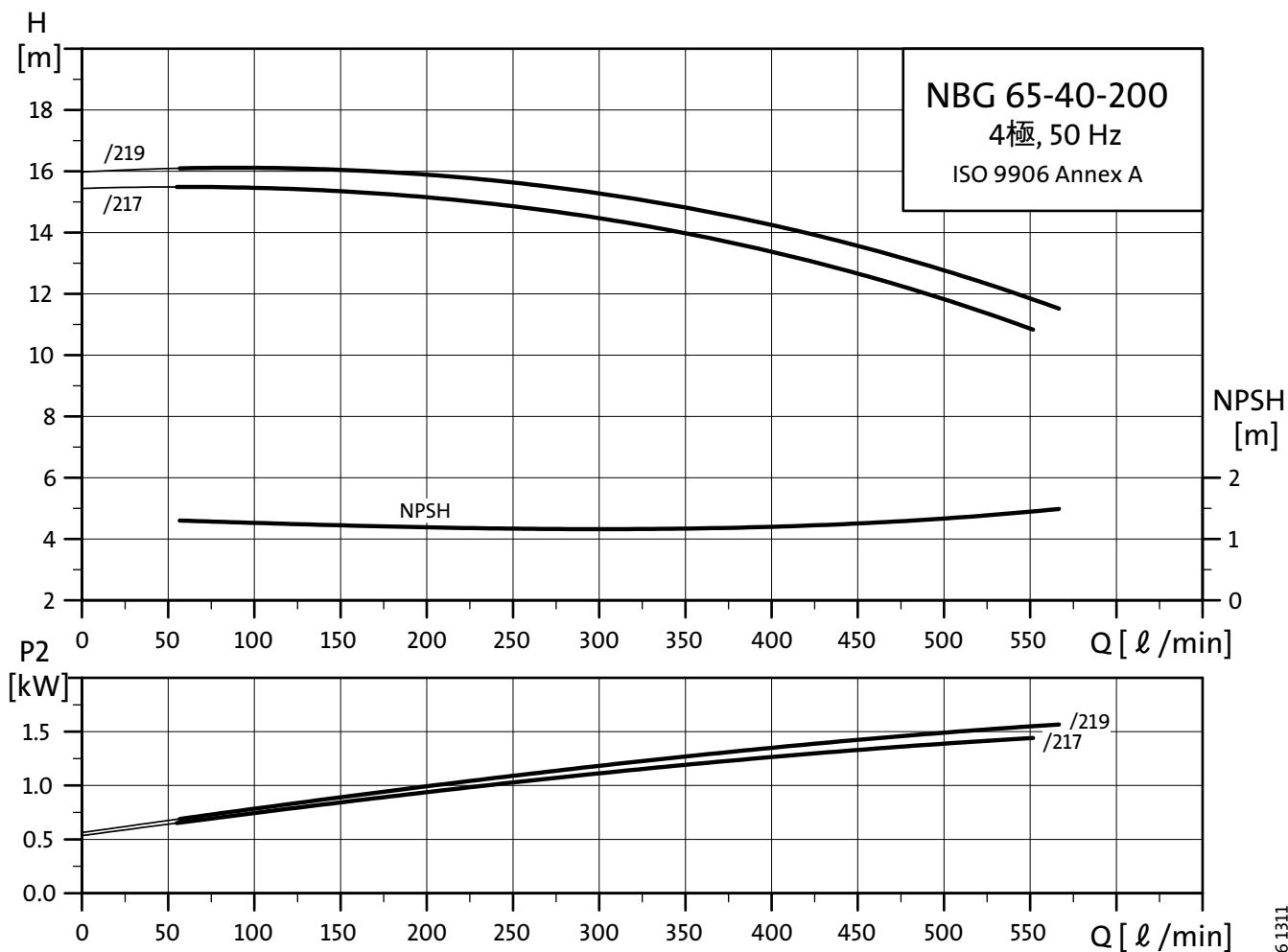


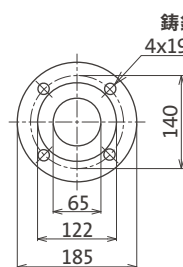
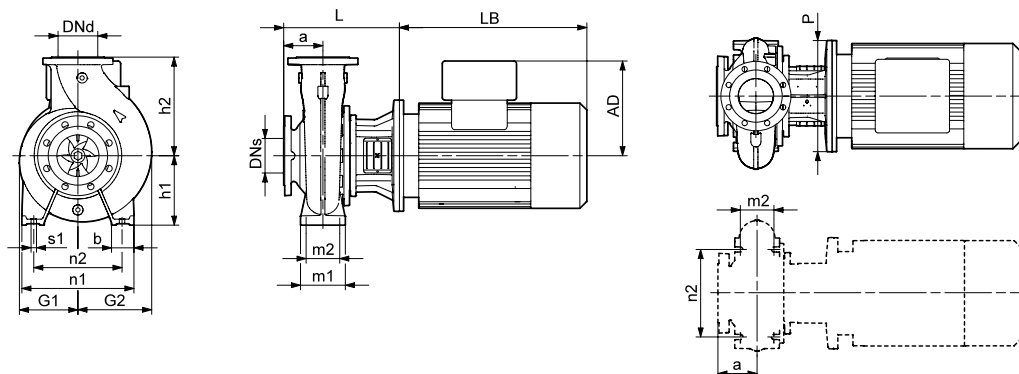
性能曲線 NBG65-40-200/219

性能曲線 NBG65-40-200/217

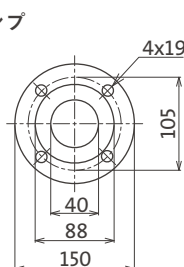


TM05 0556 1311

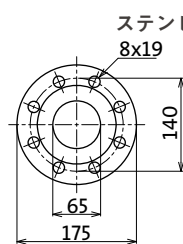
外形寸法図



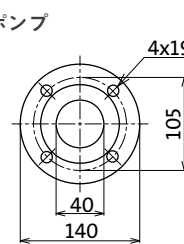
DNs フランジ寸法  
(JIS10K 65A相当)



DNd フランジ寸法  
(JIS10K 40A相当)



DNs フランジ寸法  
(JIS20K 65A相当)



DNd フランジ寸法  
(JIS20K 40A相当)

寸法表

型式	65-40-200/217	65-40-200/219
P2 [kW]	1.5*	2.2*
PN [bar]	16	16
a [mm]	100	100
h2 [mm]	180	180
L [mm]	246	274
h1 [mm]	160	160
h5 [mm]	-	-
G1 [mm]	140	140
G2 [mm]	157	157
m1 [mm]	100	100
m2 [mm]	70	70
n1 [mm]	265	265
n2 [mm]	212	212
b [mm]	50	50
s1 [mm]	M12	M12
H [mm]	-	-
LB [mm]	321	335
AD [mm]	110	120
P [mm]	200	250
C [mm]	-	-
B [mm]	-	-
A [mm]	-	-
K [mm]	-	-
サポートブロック	-	-
概略質量 [kg]	58	65

\*) E-motorも対応可能

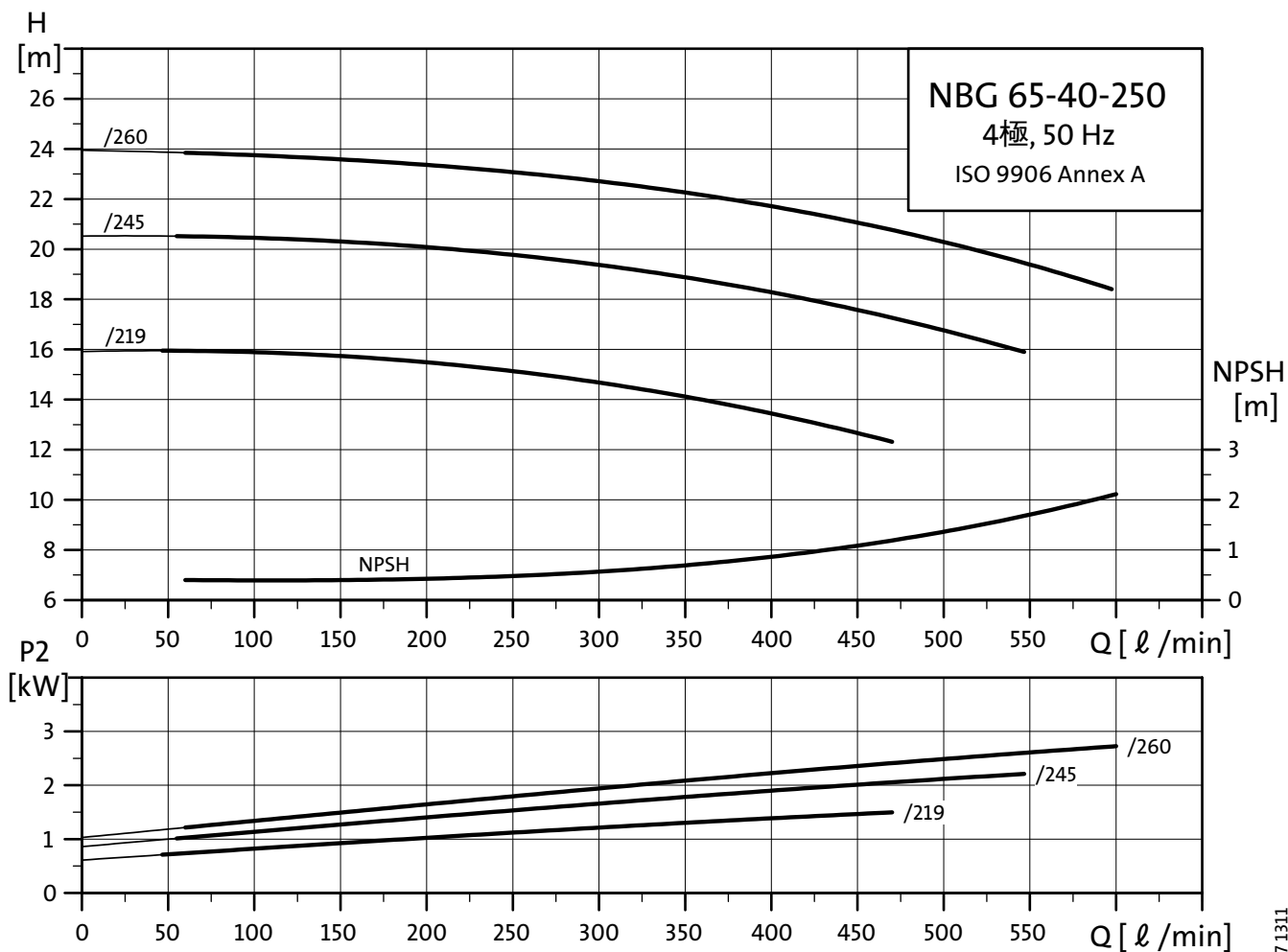
要目表

型式	電動機出力 [kW]	吸込呼び径 [A]	吐出呼び径 [A]	最小吐出量 [ℓ/min]	最大吐出量 [ℓ/min]
NBG65-40-200/217	1.5	65	40	55	552
NBG65-40-200/219	2.2	65	40	57	567

性能曲線 NBG65-40-250/260

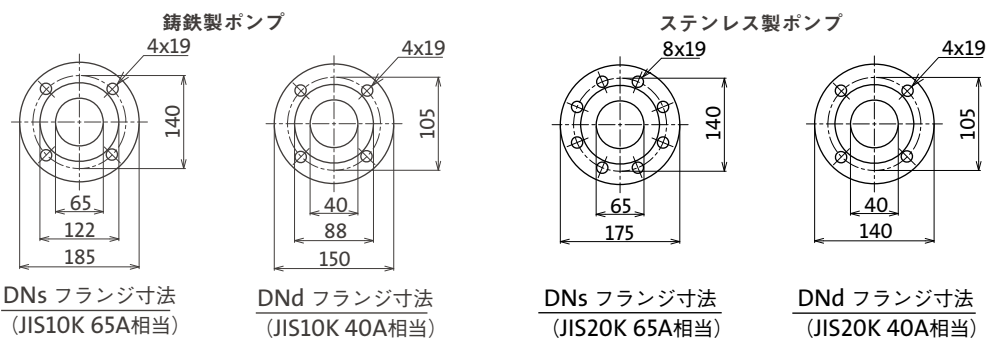
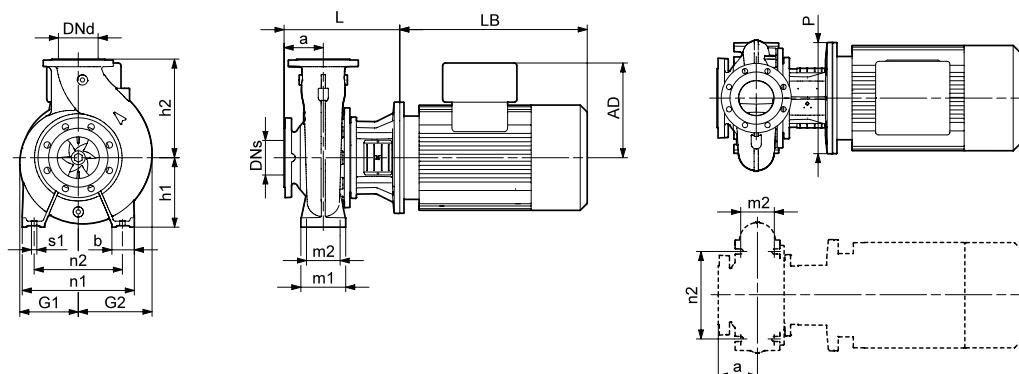
性能曲線 NBG65-40-250/245

性能曲線 NBG65-40-250/219



TM05 0557 1311

外形寸法図



寸法表

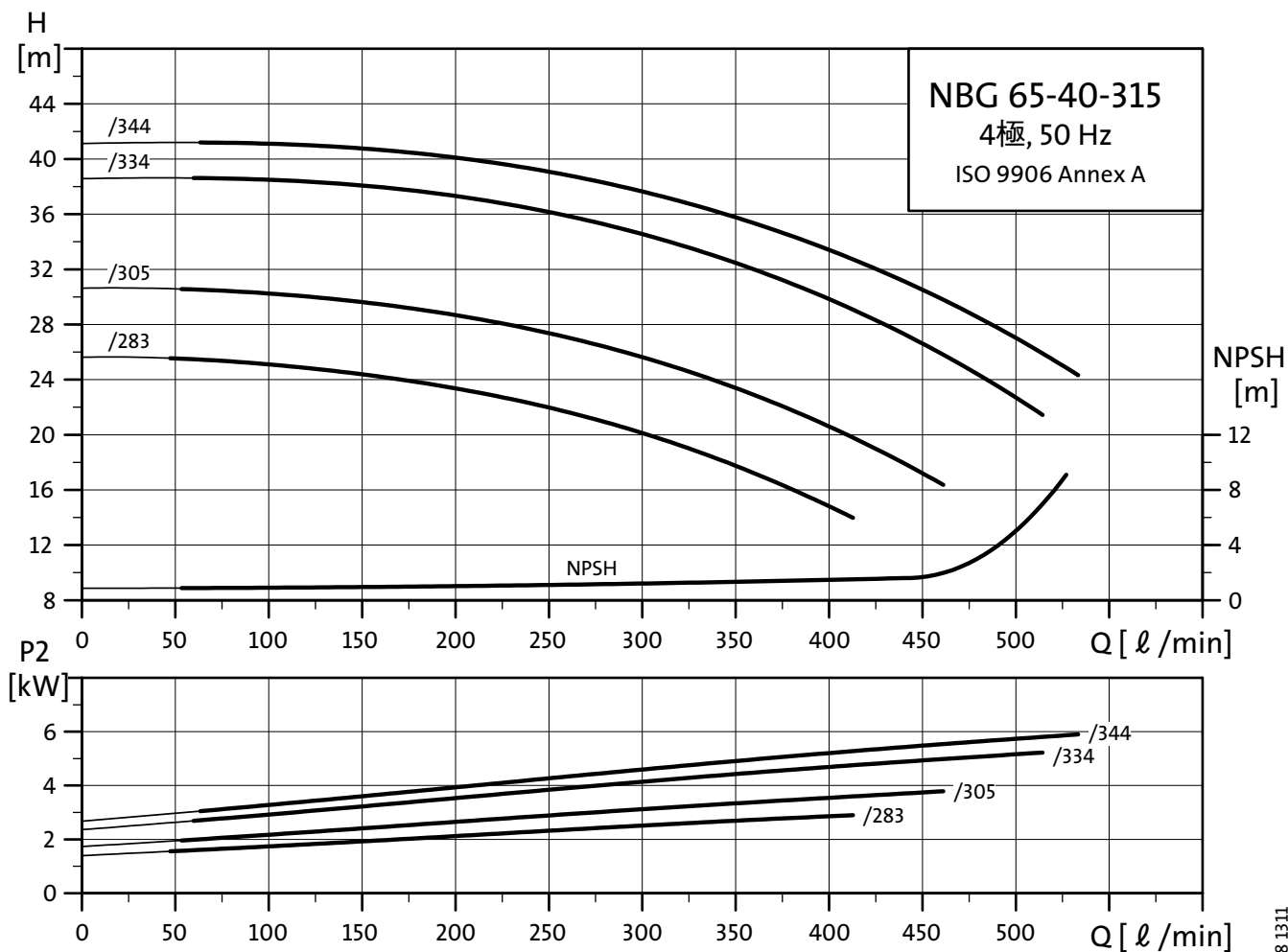
型式	65-40-250/219	65-40-250/245	65-40-250/260
P2 [kW]	1.5*	2.2*	3*
PN [bar]	16	16	16
a [mm]	100	100	100
h2 [mm]	225	225	225
L [mm]	273	293	293
h1 [mm]	180	180	180
h5 [mm]	-	-	-
G1 [mm]	164	164	164
G2 [mm]	172	172	172
m1 [mm]	125	125	125
m2 [mm]	95	95	95
n1 [mm]	320	320	320
n2 [mm]	250	250	250
b [mm]	65	65	65
s1 [mm]	M12	M12	M12
H [mm]	-	-	-
LB [mm]	321	335	335
AD [mm]	110	120	120
P [mm]	200	250	250
C [mm]	-	-	-
B [mm]	-	-	-
A [mm]	-	-	-
K [mm]	-	-	-
サポートブロック	-	-	-
概略質量 [kg]	71	79	81

\*) E-motorも対応可能

要目表

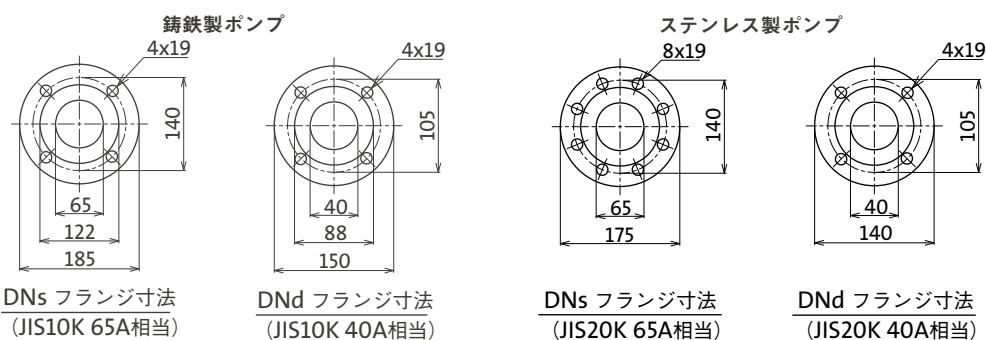
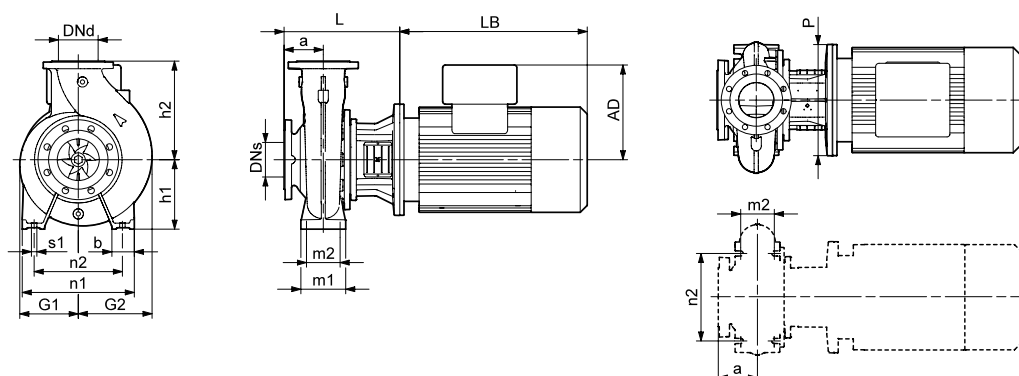
型式	電動機出力 [kW]	吸込呼び径 [A]	吐出呼び径 [A]	最小吐出量 [ℓ/min]	最大吐出量 [ℓ/min]
NBG65-40-250/219	1.5	65	40	47	470
NBG65-40-250/245	2.2	65	40	55	547
NBG65-40-250/260	3	65	40	60	600

- 性能曲線 NBG65-40-315/344
- 性能曲線 NBG65-40-315/334
- 性能曲線 NBG65-40-315/305
- 性能曲線 NBG65-40-315/283



TM05 0558 1311

外形寸法図



寸法表

型式	65-40-315/283	65-40-315/305	65-40-315/334	65-40-315/344
P2 [kW]	3*	4*	5.5*	7.5*
PN [bar]	16	16	16	16
a [mm]	125	125	125	125
h2 [mm]	250	250	250	250
L [mm]	348	348	368	368
h1 [mm]	200	200	200	200
h5 [mm]	-	-	-	-
G1 [mm]	200	200	200	200
G2 [mm]	206	206	206	206
m1 [mm]	125	125	125	125
m2 [mm]	95	95	95	95
n1 [mm]	345	345	345	345
n2 [mm]	280	280	280	280
b [mm]	65	65	65	65
s1 [mm]	M12	M12	M12	M12
H [mm]	-	-	-	-
LB [mm]	335	372	379	443
AD [mm]	120	134	159	194
P [mm]	250	250	300	300
C [mm]	-	-	-	-
B [mm]	-	-	-	-
A [mm]	-	-	-	-
K [mm]	-	-	-	-
サポートブロック	-	-	-	-
概略質量 [kg]	124	139	144	165

\*) E-motorも対応可能

要目表

型式	電動機出力 [kW]	吸込呼び径 [A]	吐出呼び径 [A]	最小吐出量 [ℓ/min]	最大吐出量 [ℓ/min]
NBG65-40-315/283	3	65	40	41	413
NBG65-40-315/305	4	65	40	46	462
NBG65-40-315/334	5.5	65	40	52	515
NBG65-40-315/344	7.5	65	40	53	533