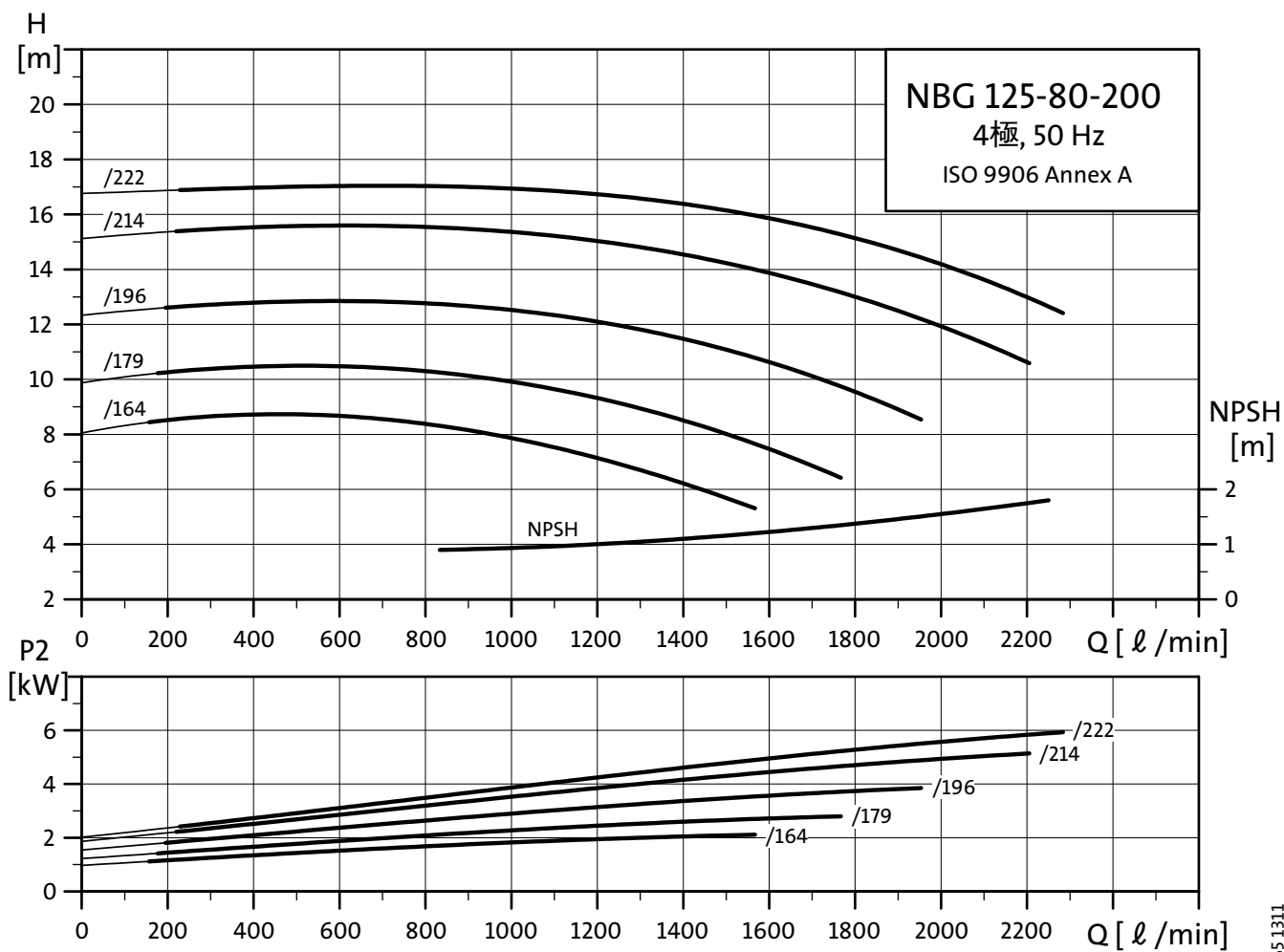
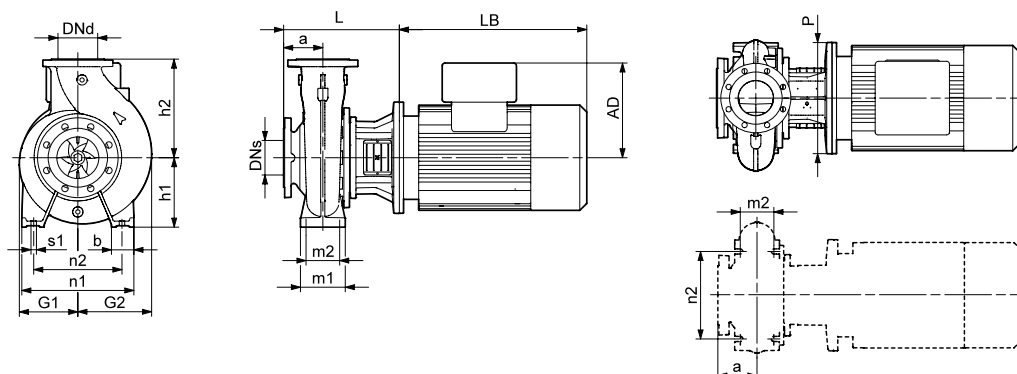


- 性能曲線 NBG125-80-200/222
- 性能曲線 NBG125-80-200/214
- 性能曲線 NBG125-80-200/196
- 性能曲線 NBG125-80-200/179
- 性能曲線 NBG125-80-200/164

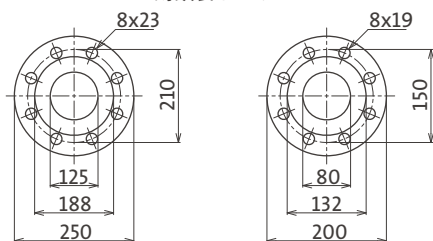


TM05 0565 1311

外形寸法図



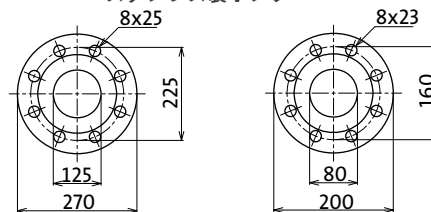
鑄鉄製ポンプ



DN5 フランジ寸法  
(JIS10K 125A相当)

DNd フランジ寸法  
(JIS10K 80A相当)

ステンレス製ポンプ



DN5 フランジ寸法  
(JIS20K 125A相当)

DN5 フランジ寸法  
(JIS20K 80A相当)

寸法表

型式	125-80-200/164	125-80-200/179	125-80-200/196	125-80-200/214	125-80-200/222
P2 [kW]	2.2*	3*	4*	5.5*	7.5*
PN [bar]	16	16	16	16	16
a [mm]	125	125	125	125	125
h2 [mm]	250	250	250	250	250
L [mm]	348	348	348	368	368
h1 [mm]	180	180	180	180	180
h5 [mm]	-	-	-	-	-
G1 [mm]	161	161	161	161	161
G2 [mm]	193	193	193	193	193
m1 [mm]	125	125	125	125	125
m2 [mm]	95	95	95	95	95
n1 [mm]	345	345	345	345	345
n2 [mm]	280	280	280	280	280
b [mm]	65	65	65	65	65
s1 [mm]	M12	M12	M12	M12	M12
H [mm]	-	-	-	-	-
LB [mm]	335	335	372	379	443
AD [mm]	120	120	134	159	194
P [mm]	250	250	250	300	300
C [mm]	-	-	-	-	-
B [mm]	-	-	-	-	-
A [mm]	-	-	-	-	-
K [mm]	-	-	-	-	-
サポートブロック	-	-	-	-	-
概略質量 [kg]	99	101	116	121	142

\*) E-motorも対応可能

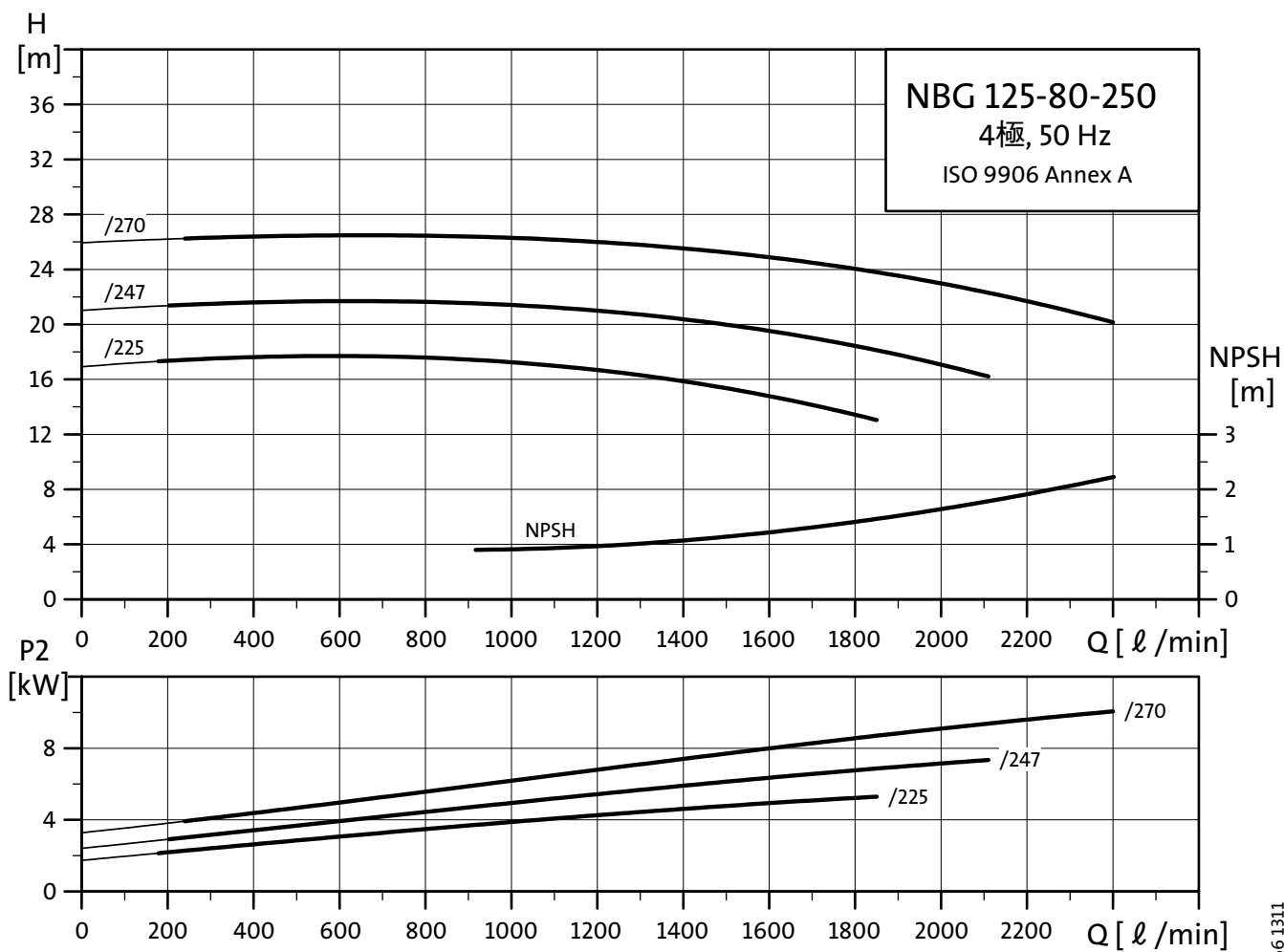
要目表

型式	電動機出力 [kW]	吸込呼び径 [A]	吐出呼び径 [A]	最小吐出量 [ℓ/min]	最大吐出量 [ℓ/min]
NBG125-80-200/164	2.2	125	80	157	1567
NBG125-80-200/179	3	125	80	177	1767
NBG125-80-200/196	4	125	80	195	1953
NBG125-80-200/214	5.5	125	80	221	2205
NBG125-80-200/222	7.5	125	80	228	2283

性能曲線 NBG125-80-250/270

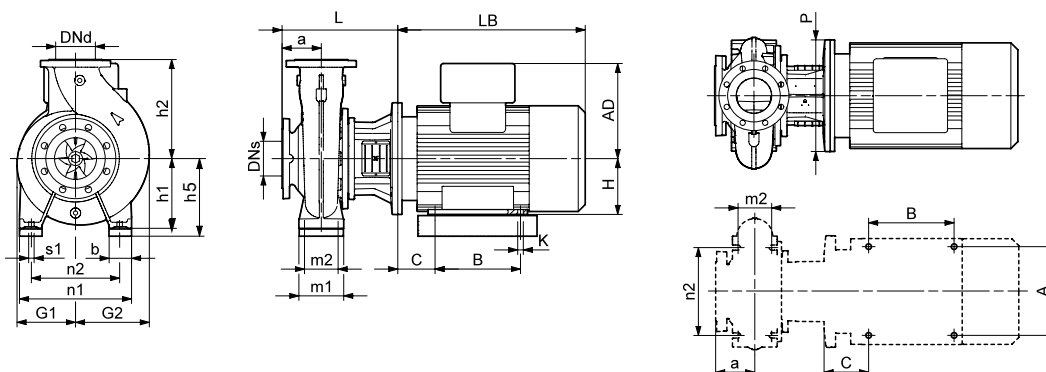
性能曲線 NBG125-80-250/247

性能曲線 NBG125-80-250/225

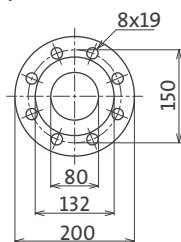
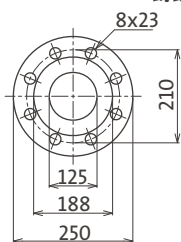


TM05 0566 1311

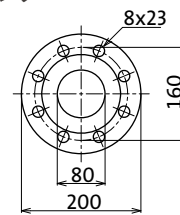
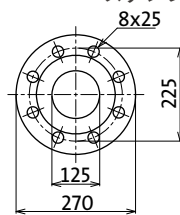
外形寸法図



鋳鉄製ポンプ



ステンレス製ポンプ



DNs フランジ寸法  
(JIS10K 125A相当)

DNd フランジ寸法  
(JIS10K 80A相当)

DNs フランジ寸法  
(JIS20K 125A相当)

DNs フランジ寸法  
(JIS20K 80A相当)

寸法表

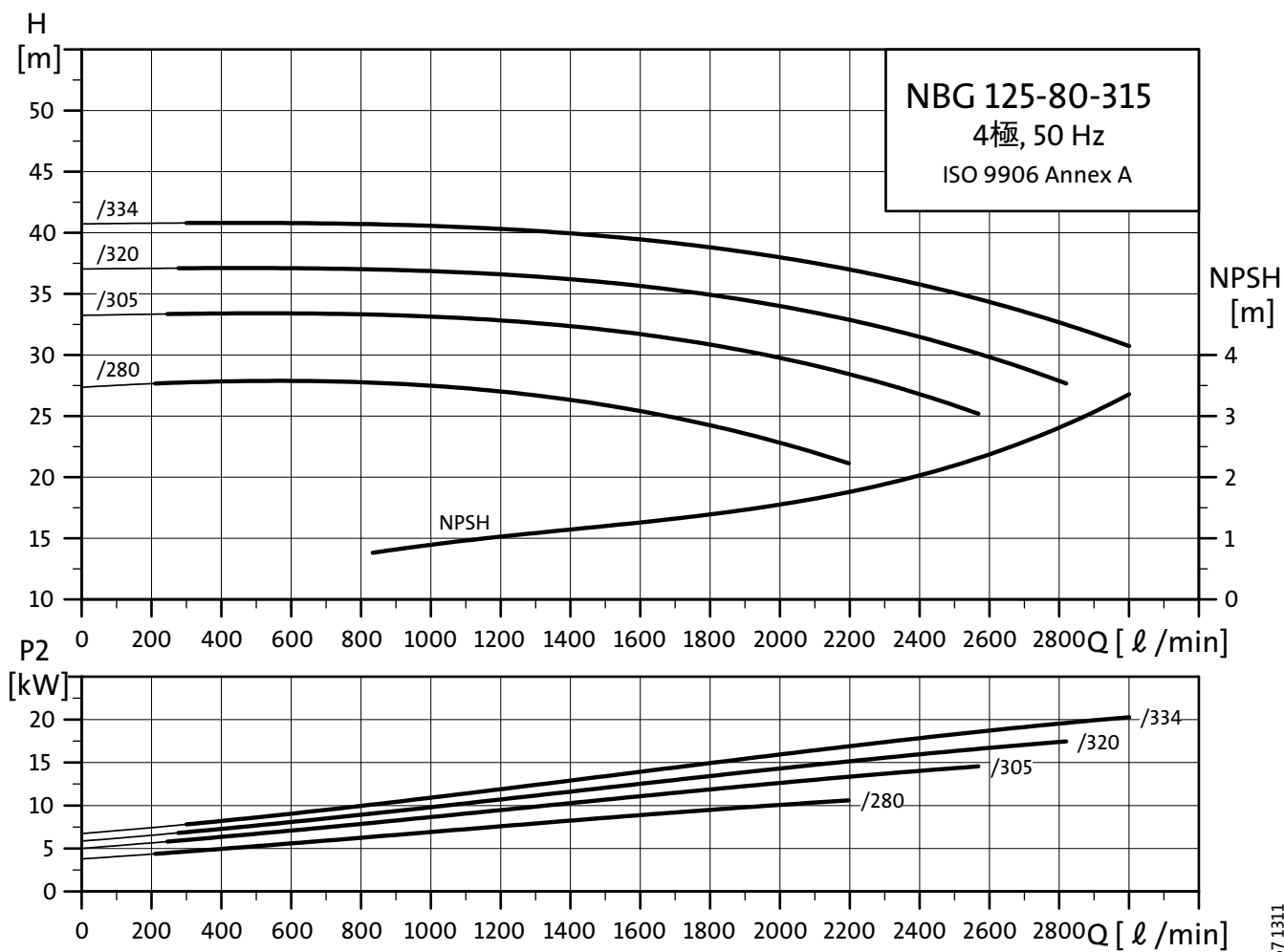
型式	125-80-250/225	125-80-250/247	125-80-250/270
P2 [kW]	5.5*	7.5*	11*
PN [bar]	16	16	16
a [mm]	125	125	125
h2 [mm]	280	280	280
L [mm]	368	368	398
h1 [mm]	225	225	225
h5 [mm]	-	-	240
G1 [mm]	182	182	182
G2 [mm]	210	210	210
m1 [mm]	160	160	160
m2 [mm]	120	120	120
n1 [mm]	400	400	400
n2 [mm]	315	315	315
b [mm]	80	80	80
s1 [mm]	M16	M16	M16
H [mm]	-	-	160
LB [mm]	379	443	478
AD [mm]	159	194	226
P [mm]	300	300	350
C [mm]	-	-	108
B [mm]	-	-	210
A [mm]	-	-	254
K [mm]	-	-	15x19
サポートブロック	-	-	3
概略質量 [kg]	140	161	196

\*) E-motorも対応可能

要目表

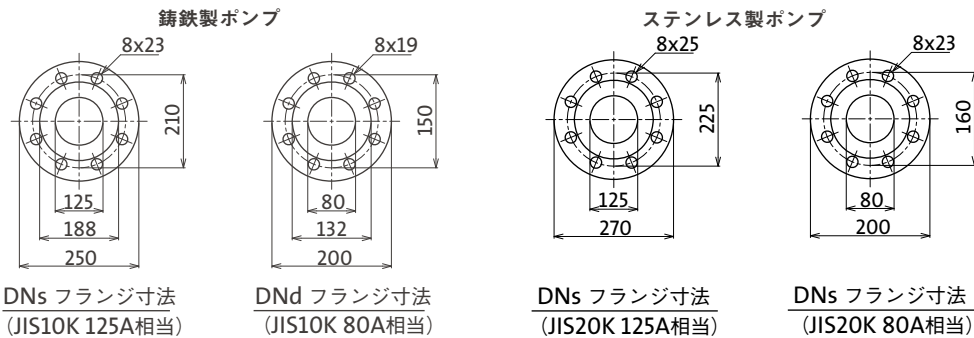
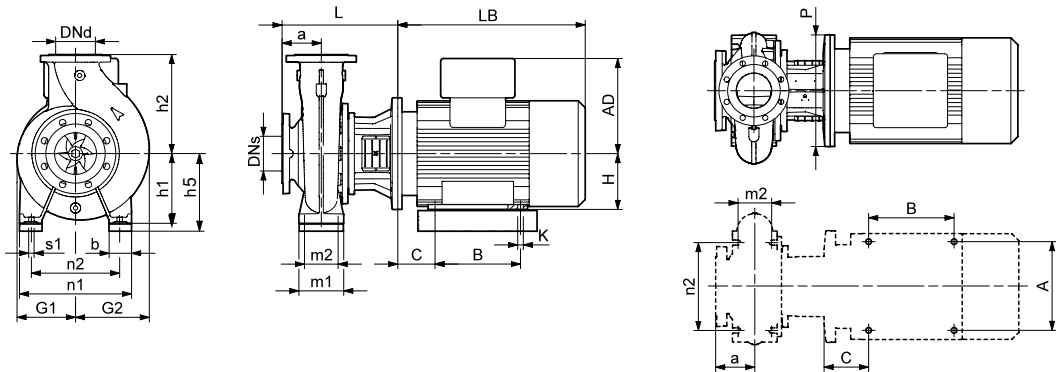
型式	電動機出力 [kW]	吸込呼び径 [A]	吐出呼び径 [A]	最小吐出量 [ℓ/min]	最大吐出量 [ℓ/min]
NBG125-80-250/225	5.5	125	80	185	1850
NBG125-80-250/247	7.5	125	80	211	2110
NBG125-80-250/270	11	125	80	240	2400

- 性能曲線 NBG125-80-315/334
- 性能曲線 NBG125-80-315/320
- 性能曲線 NBG125-80-315/305
- 性能曲線 NBG125-80-315/280



TM05 0567 1311

外形寸法図



寸法表

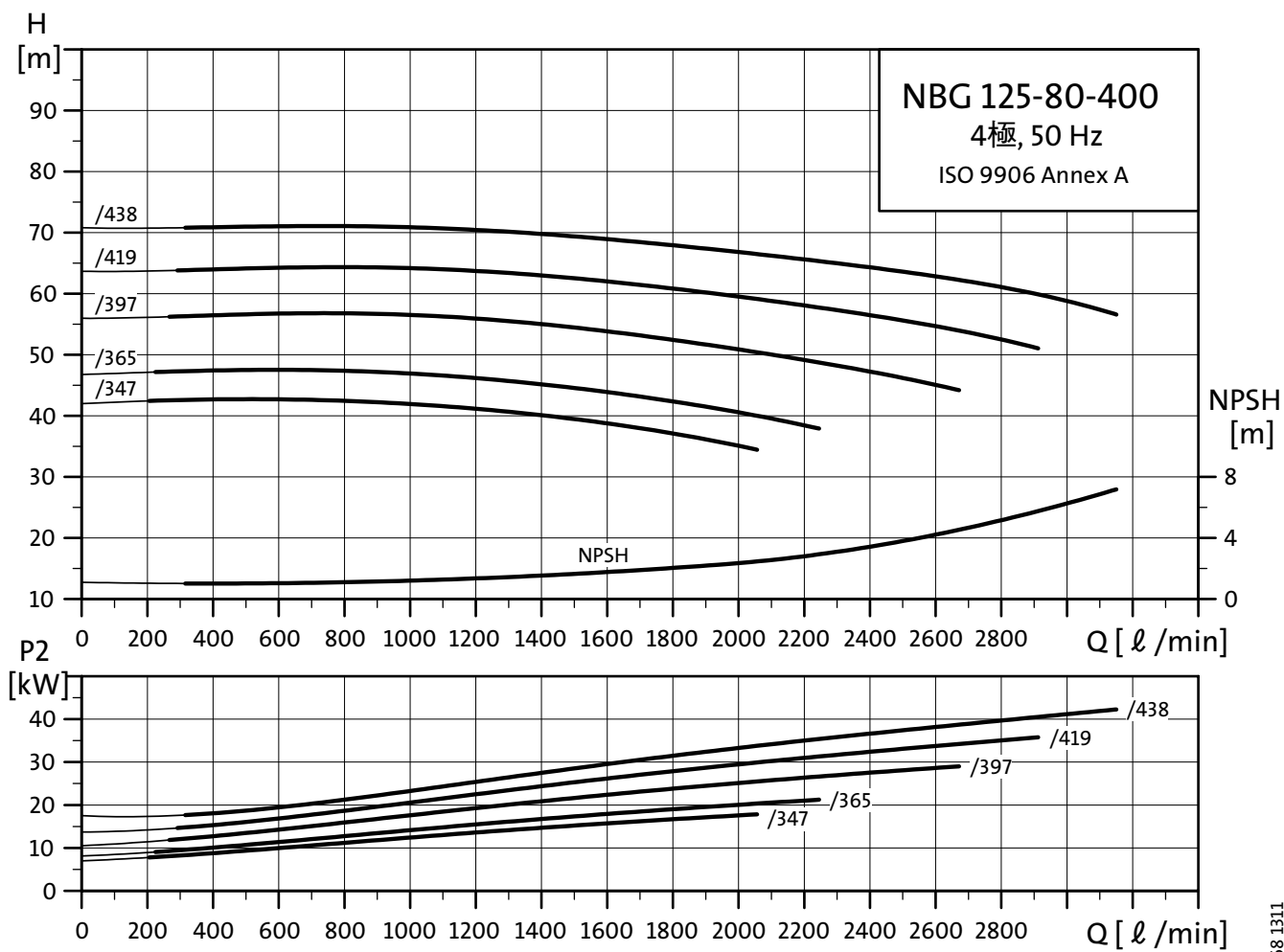
型式	125-80-315/280	125-80-315/305	125-80-315/320	125-80-315/334
P2 [kW]	11*	15*	18.5*	22
PN [bar]	16	16	16	16
a [mm]	125	125	125	125
h2 [mm]	315	315	315	315
L [mm]	396	396	396	396
h1 [mm]	250	250	250	250
h5 [mm]	260	260	260	260
G1 [mm]	217	217	217	217
G2 [mm]	243	243	243	243
m1 [mm]	160	160	160	160
m2 [mm]	120	120	120	120
n1 [mm]	400	400	400	400
n2 [mm]	315	315	315	315
b [mm]	80	80	80	80
s1 [mm]	M16	M16	M16	M16
H [mm]	160	160	180	180
LB [mm]	478	518	560	610
AD [mm]	226	226	330	330
P [mm]	350	350	350	350
C [mm]	108	104	145	107
B [mm]	210	254	241	279
A [mm]	254	254	279	279
K [mm]	15x19	15x19	15x19	15x19
サポートブロック	3	3	3	3
概略質量 [kg]	229	252	261	281

\*) E-motorも対応可能

要目表

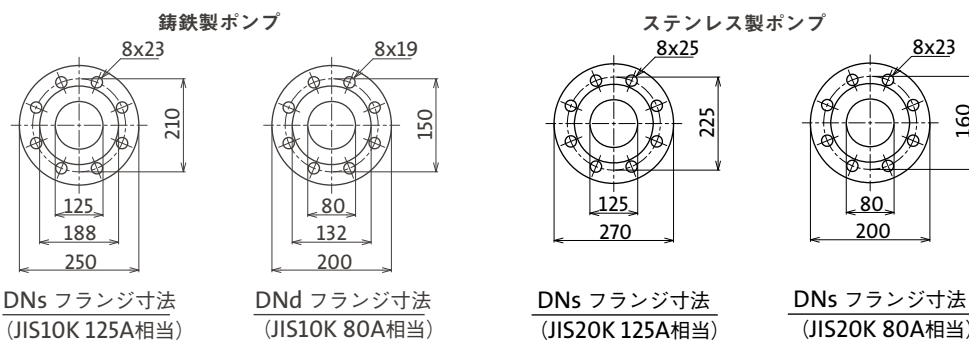
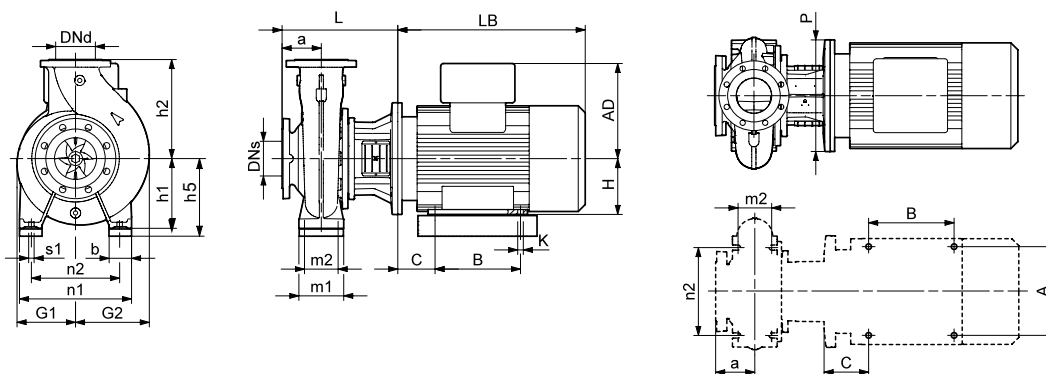
型式	電動機出力 [kW]	吸込呼び径 [A]	吐出呼び径 [A]	最小吐出量 [ℓ/min]	最大吐出量 [ℓ/min]
NBG125-80-315/280	11	125	80	220	2197
NBG125-80-315/305	15	125	80	257	2568
NBG125-80-315/320	18.5	125	80	282	2820
NBG125-80-315/334	22	125	80	300	3000

- 性能曲線 NBG125-80-400/438
- 性能曲線 NBG125-80-400/419
- 性能曲線 NBG125-80-400/397
- 性能曲線 NBG125-80-400/365
- 性能曲線 NBG125-80-400/347



TM05 0568 1311

## 外形寸法図



## 寸法表

型式	125-80-400/347	125-80-400/365	125-80-400/397	125-80-400/419	125-80-400/438
P2 [kW]	18.5*	22	30	37	45
PN [bar]	16	16	16	16	16
a [mm]	125	125	125	125	125
h2 [mm]	355	355	355	355	355
L [mm]	396	396	396	426	426
h1 [mm]	280	280	280	280	280
h5 [mm]	280	280	300	285	280
G1 [mm]	266	266	266	266	266
G2 [mm]	288	288	288	288	288
m1 [mm]	160	160	160	160	160
m2 [mm]	120	120	120	120	120
n1 [mm]	435	435	435	435	435
n2 [mm]	355	355	355	355	355
b [mm]	80	80	80	80	80
s1 [mm]	M16	M16	M16	M16	M16
H [mm]	180	180	200	225	225
LB [mm]	560	610	622	639	699
AD [mm]	330	330	395	420	420
P [mm]	350	350	400	450	450
C [mm]	145	107	133	149	149
B [mm]	241	279	305	286	311
A [mm]	279	279	318	356	356
K [mm]	15x19	15x19	19 x 25	19x25	19x25
サポートブロック	1b	1b	3	3	1b
概略質量 [kg]	322	342	401	502	542

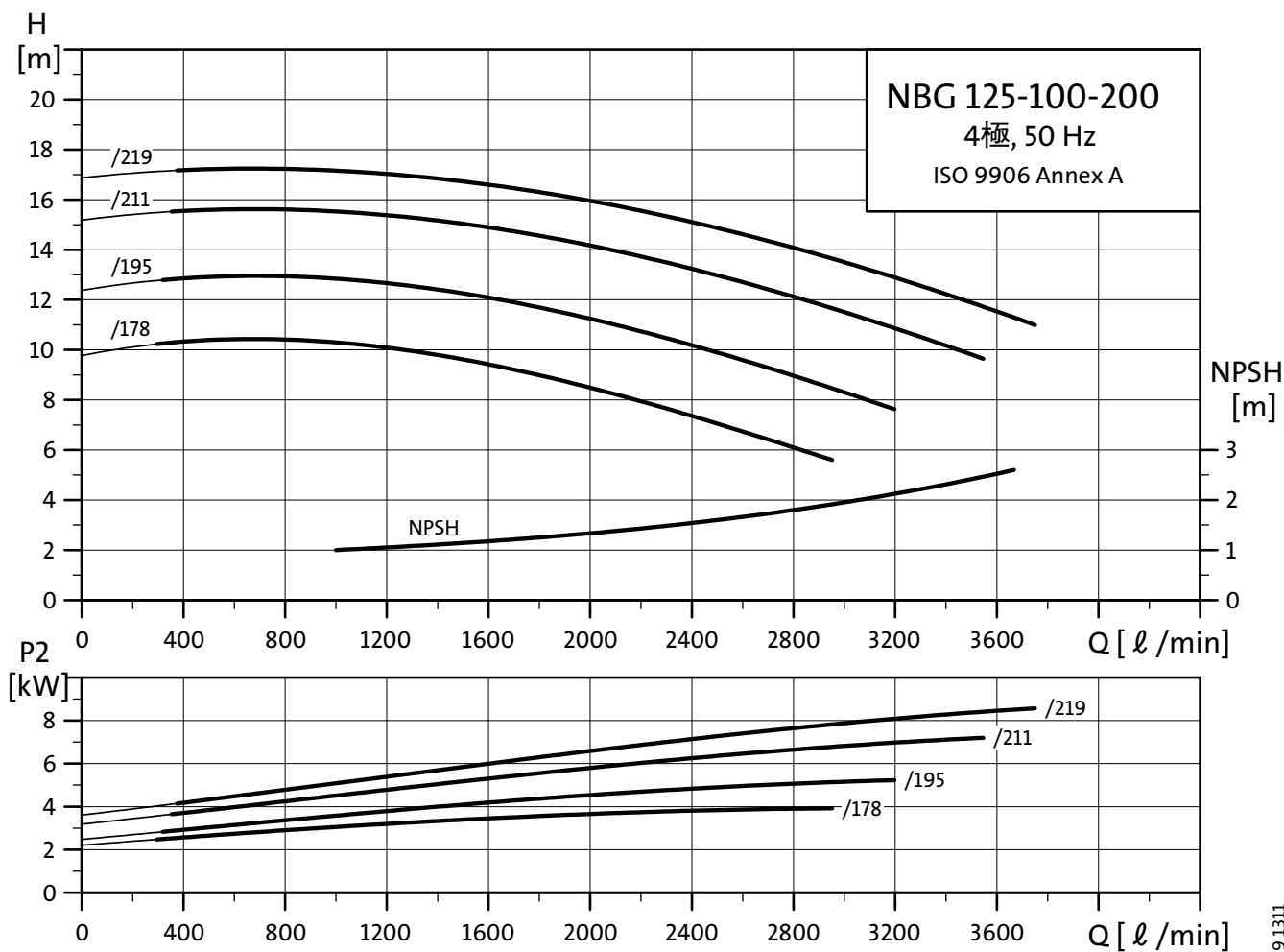
\*) E-motorも対応可能

## 要目表

型式	電動機出力 [kW]	吸込呼び径 [A]	吐出呼び径 [A]	最小吐出量 [ℓ/min]	最大吐出量 [ℓ/min]
NBG125-80-400/347	18.5	125	80	206	2057
NBG125-80-400/365	22	125	80	225	2245
NBG125-80-400/397	30	125	80	267	2672
NBG125-80-400/419	37	125	80	291	2912
NBG125-80-400/438	45	125	80	315	3150

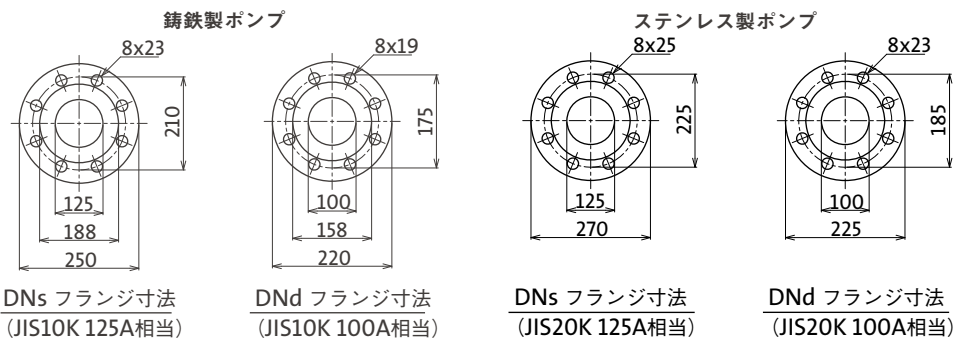
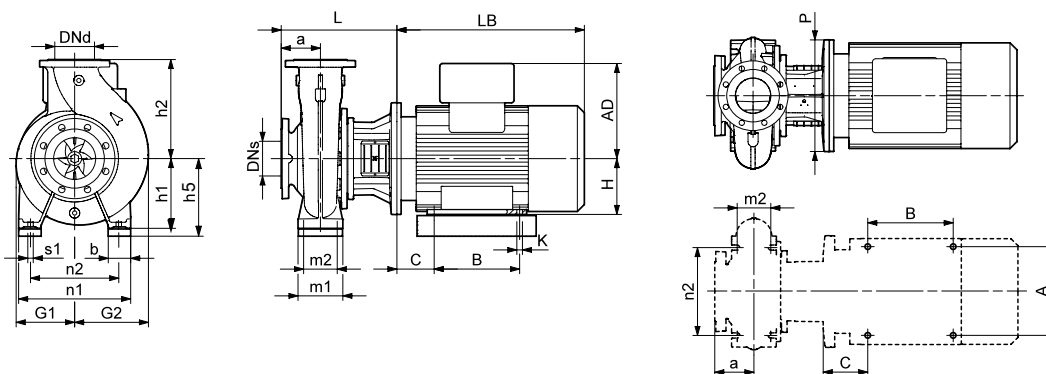


- 性能曲線 NBG125-100-200/219
- 性能曲線 NBG125-100-200/211
- 性能曲線 NBG125-100-200/195
- 性能曲線 NBG125-100-200/178



TM05 0569 1311

## 外形寸法図



## 寸法表

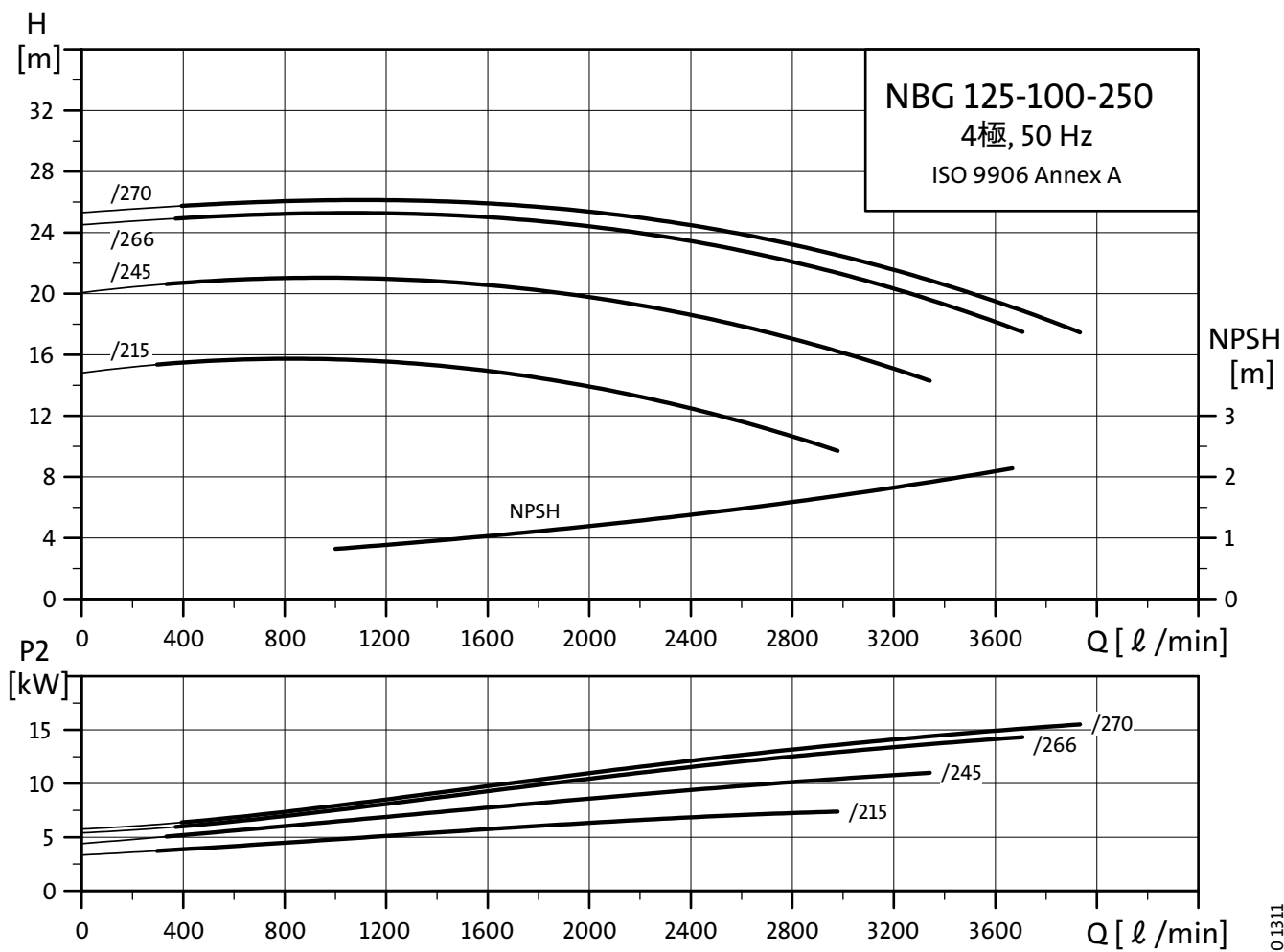
型式	125-100-200/178	125-100-200/195	125-100-200/211	125-100-200/219
P2 [kW]	4*	5.5*	7.5*	11*
PN [bar]	16	16	16	16
a [mm]	125	125	125	125
h2 [mm]	280	280	280	280
L [mm]	348	368	368	398
h1 [mm]	200	200	200	200
h5 [mm]	-	-	-	200
G1 [mm]	169	169	169	169
G2 [mm]	212	212	212	212
m1 [mm]	160	160	160	160
m2 [mm]	120	120	120	120
n1 [mm]	360	360	360	360
n2 [mm]	280	280	280	280
b [mm]	80	80	80	80
s1 [mm]	M16	M16	M16	M16
H [mm]	-	-	-	160
LB [mm]	372	379	443	478
AD [mm]	134	159	194	226
P [mm]	250	300	300	350
C [mm]	-	-	-	108
B [mm]	-	-	-	210
A [mm]	-	-	-	254
K [mm]	-	-	-	15x19
サポートブロック	-	-	-	1b
概略質量 [kg]	126	131	152	186

\*) E-motorも対応可能

## 要目表

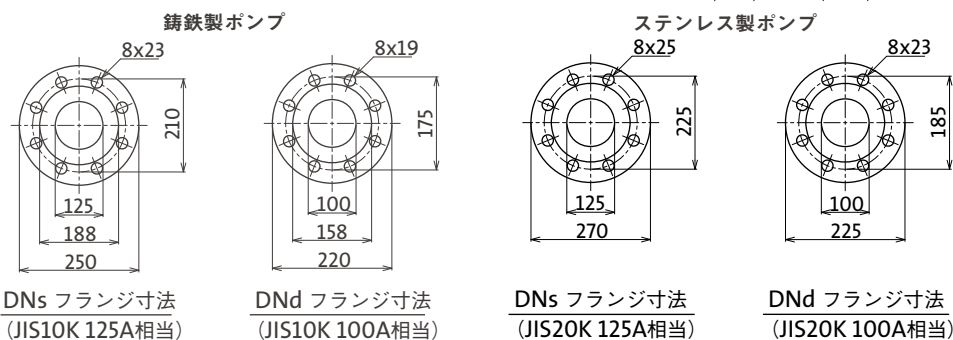
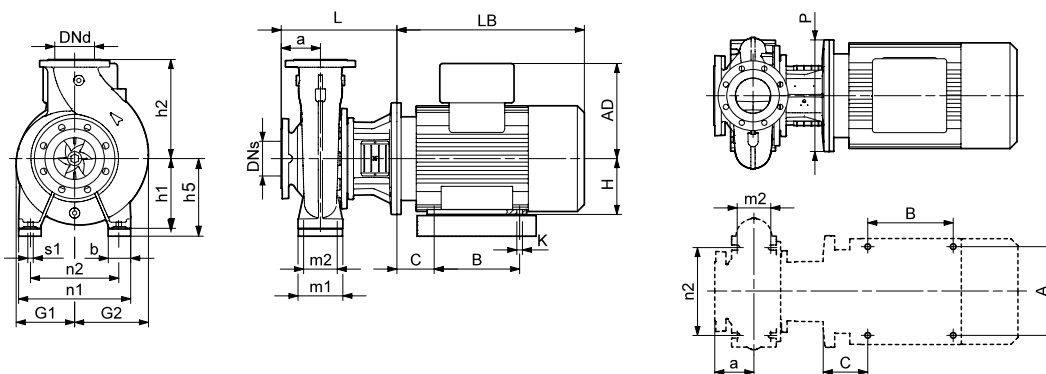
型式	電動機出力 [kW]	吸込呼び径 [A]	吐出呼び径 [A]	最小吐出量 [ℓ/min]	最大吐出量 [ℓ/min]
NBG125-100-200/178	4	125	100	295	2952
NBG125-100-200/195	5.5	125	100	320	3197
NBG125-100-200/211	7.5	125	100	355	3547
NBG125-100-200/219	11	125	100	375	3750

- 性能曲線 NBG125-100-250/270
- 性能曲線 NBG125-100-250/266
- 性能曲線 NBG125-100-250/245
- 性能曲線 NBG125-100-250/215



TM05 0570 1311

外形寸法図



寸法表

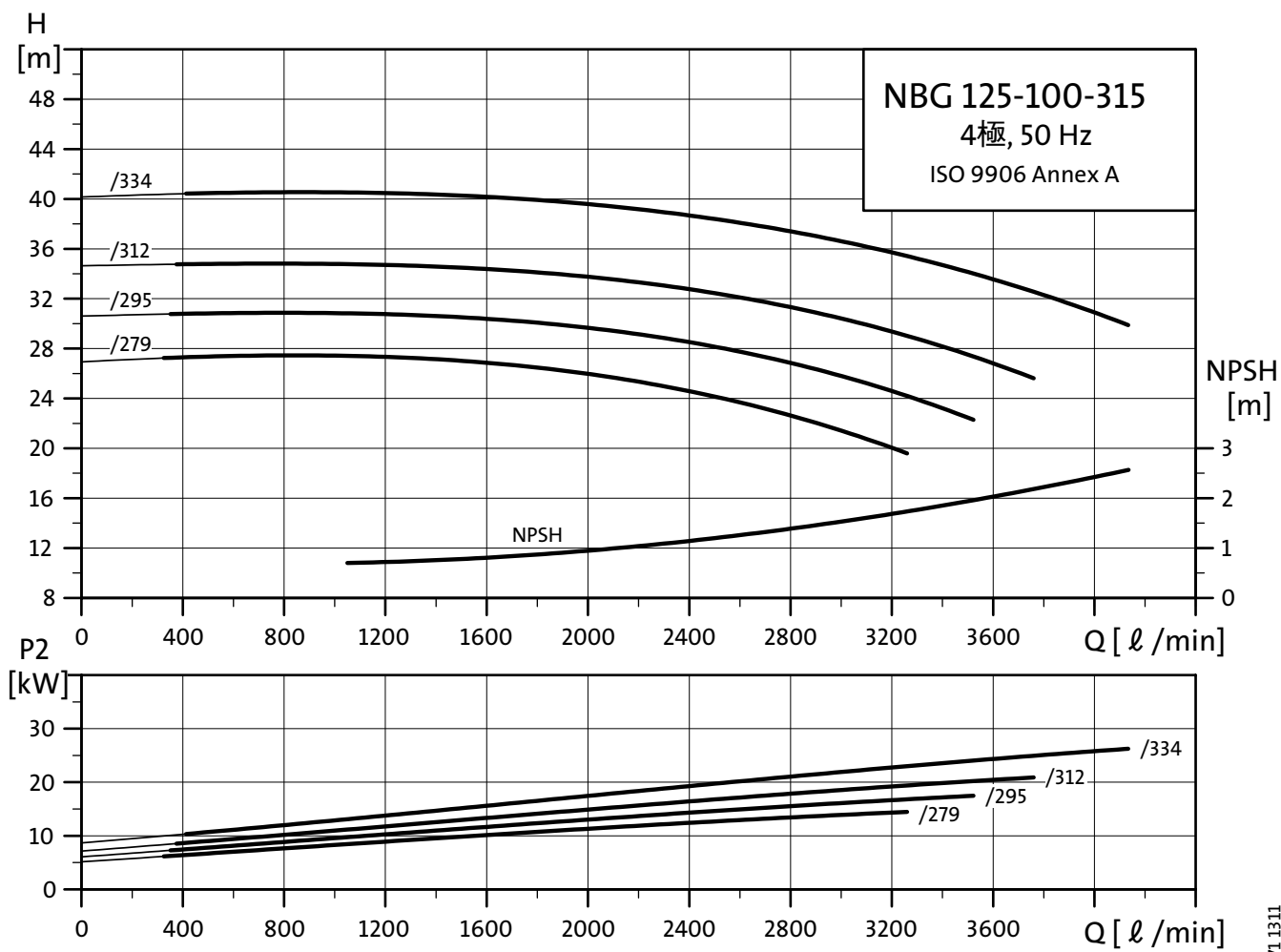
型式	125-100-250/215	125-100-250/245	125-100-250/266	125-100-250/270
P2 [kW]	7.5*	11*	15*	18.5*
PN [bar]	16	16	16	16
a [mm]	140	140	140	140
h2 [mm]	280	280	280	280
L [mm]	381	411	411	411
h1 [mm]	225	225	225	225
h5 [mm]	-	240	240	240
G1 [mm]	188	188	188	188
G2 [mm]	224	224	224	224
m1 [mm]	160	160	160	160
m2 [mm]	120	120	120	120
n1 [mm]	400	400	400	400
n2 [mm]	315	315	315	315
b [mm]	80	80	80	80
s1 [mm]	M16	M16	M16	M16
H [mm]	-	160	160	180
LB [mm]	443	478	518	560
AD [mm]	194	226	226	330
P [mm]	300	350	350	350
C [mm]	-	108	104	145
B [mm]	-	210	254	241
A [mm]	-	254	254	279
K [mm]	-	15x19	15x19	15x19
サポートブロック	-	3	3	3
概略質量 [kg]	168	204	227	237

\*) E-motorも対応可能

要目表

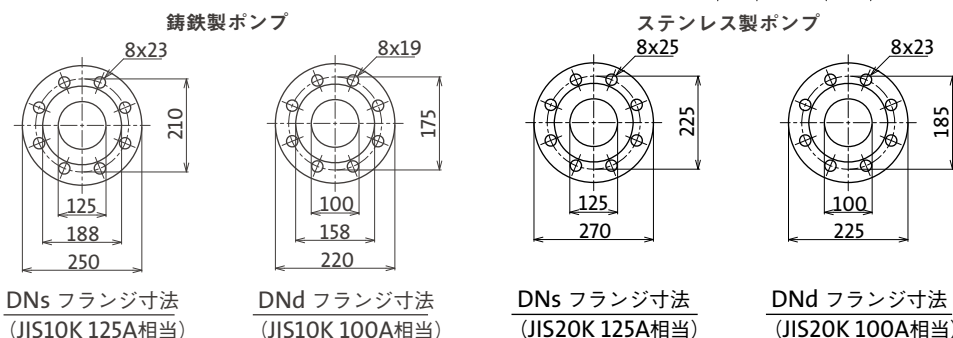
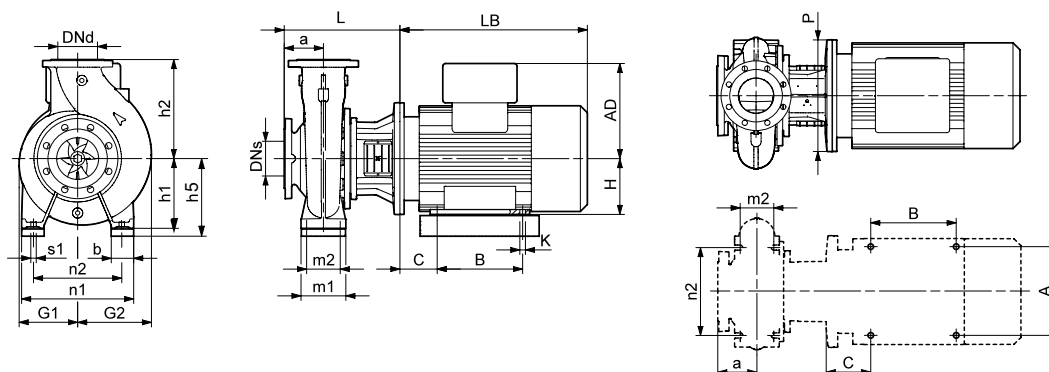
型式	電動機出力 [kW]	吸込呼び径 [A]	吐出呼び径 [A]	最小吐出量 [ℓ/min]	最大吐出量 [ℓ/min]
NBG125-100-250/215	7.5	125	100	298	2980
NBG125-100-250/245	11	125	100	334	3342
NBG125-100-250/266	15	125	100	371	3707
NBG125-100-250/270	18.5	125	100	393	3933

- 性能曲線 NBG125-100-315/334
- 性能曲線 NBG125-100-315/312
- 性能曲線 NBG125-100-315/295
- 性能曲線 NBG125-100-315/279



TM05 0571 1311

外形寸法図



寸法表

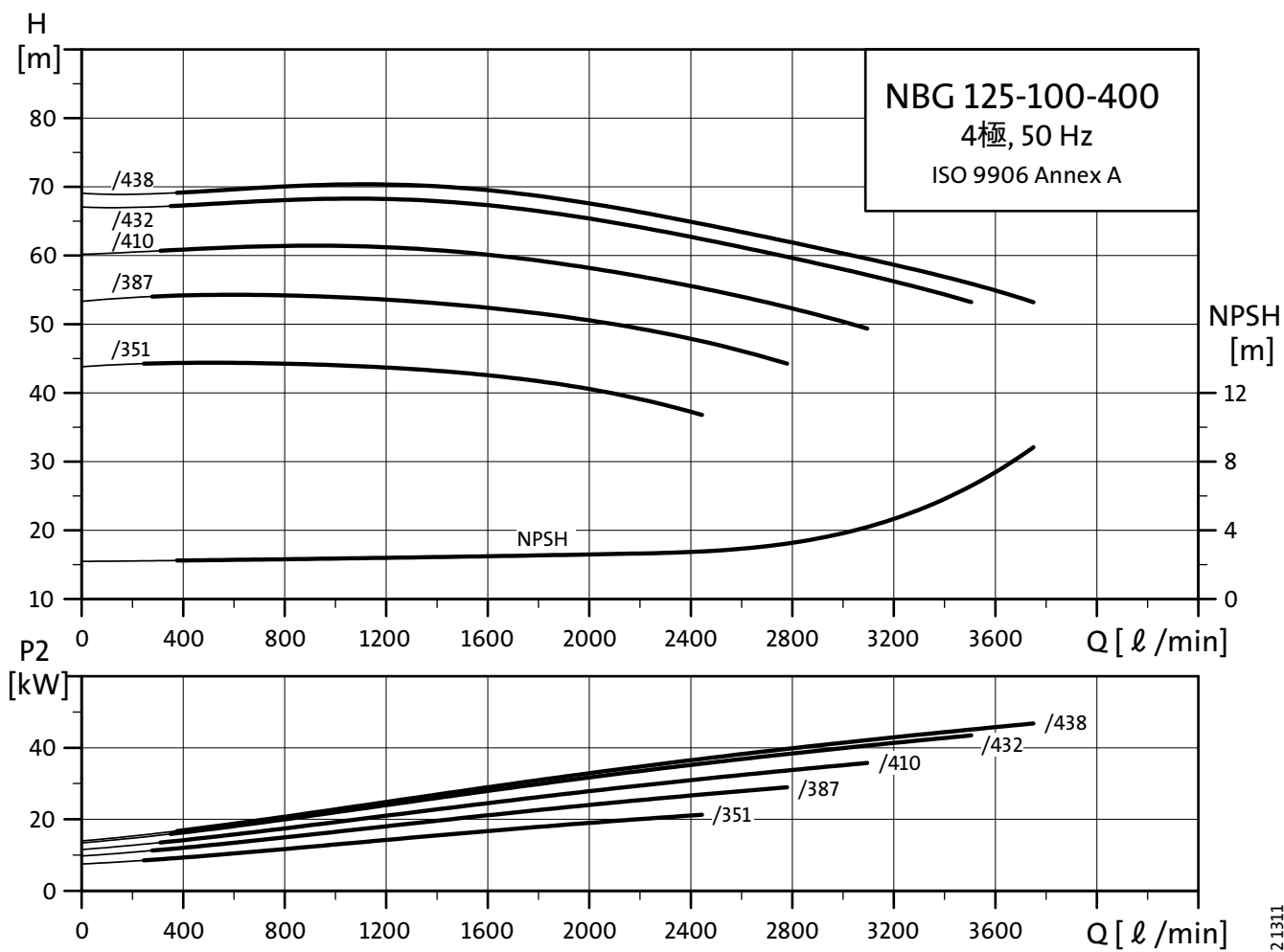
型式	125-100-315/279	125-100-315/295	125-100-315/312	125-100-315/334
P2 [kW]	15*	18.5*	22	30
PN [bar]	16	16	16	16
a [mm]	140	140	140	140
h2 [mm]	315	315	315	315
L [mm]	411	411	411	411
h1 [mm]	250	250	250	250
h5 [mm]	260	260	260	260
G1 [mm]	208	208	208	208
G2 [mm]	264	264	264	264
m1 [mm]	160	160	160	160
m2 [mm]	120	120	120	120
n1 [mm]	400	400	400	400
n2 [mm]	315	315	315	315
b [mm]	80	80	80	80
s1 [mm]	M16	M16	M16	M16
H [mm]	160	180	180	200
LB [mm]	518	560	610	622
AD [mm]	226	330	330	395
P [mm]	350	350	350	400
C [mm]	104	145	107	133
B [mm]	254	241	279	305
A [mm]	254	279	279	318
K [mm]	15x19	15x19	15x19	19 x 25
サポートブロック	3	3	3	3
概略質量 [kg]	255	265	285	344

\*) E-motorも対応可能

要目表

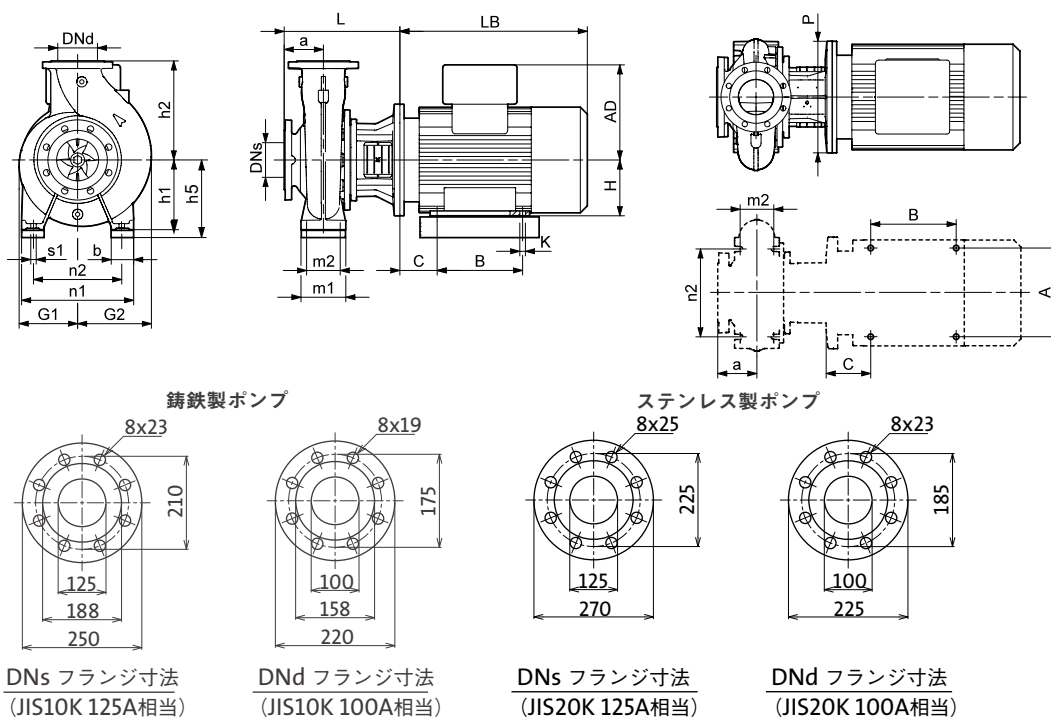
型式	電動機出力 [kW]	吸込呼び径 [A]	吐出呼び径 [A]	最小吐出量 [ℓ/min]	最大吐出量 [ℓ/min]
NBG125-100-315/279	15	125	100	326	3260
NBG125-100-315/295	18.5	125	100	352	3522
NBG125-100-315/312	22	125	100	376	3760
NBG125-100-315/334	30	125	100	413	4133

- 性能曲線 NBG125-100-400/438
- 性能曲線 NBG125-100-400/432
- 性能曲線 NBG125-100-400/410
- 性能曲線 NBG125-100-400/387
- 性能曲線 NBG125-100-400/351



TM05 0572 1311

外形寸法図



寸法表

型式	125-100-400/351	125-100-400/387	125-100-400/410	125-100-400/432	125-100-400/438
P2 [kW]	22	30	37	45	55
PN [bar]	16	16	16	16	16
a [mm]	140	140	140	140	140
h2 [mm]	355	355	355	355	355
L [mm]	411	411	441	441	441
h1 [mm]	280	280	280	280	280
h5 [mm]	280	300	285	280	280
G1 [mm]	272	272	272	272	272
G2 [mm]	298	298	298	298	298
m1 [mm]	200	200	200	200	200
m2 [mm]	150	150	150	150	150
n1 [mm]	500	500	500	500	500
n2 [mm]	400	400	400	400	400
b [mm]	100	100	100	100	100
s1 [mm]	M20	M20	M20	M20	M20
H [mm]	180	200	225	225	250
LB [mm]	610	622	639	699	807
AD [mm]	330	395	420	420	506
P [mm]	350	400	450	450	550
C [mm]	107	133	149	149	168
B [mm]	279	305	286	311	349
A [mm]	279	318	356	356	406
K [mm]	15x19	19 x 25	19x25	19x25	24x30
サポートブロック	1b	3	3	1b	1b
概略質量 [kg]	358	418	519	559	702

要目表

型式	電動機出力 [kW]	吸込呼び径 [A]	吐出呼び径 [A]	最小吐出量 [ℓ/min]	最大吐出量 [ℓ/min]
NBG125-100-400/351	22	125	100	244	2443
NBG125-100-400/387	30	125	100	278	2778
NBG125-100-400/410	37	125	100	310	3095
NBG125-100-400/432	45	125	100	351	3505
NBG125-100-400/438	55	125	100	375	3750